

2220 / 2226 / 2230 / 2320 / 2326 / 2438 / 2838

3448

2838T / 3448T / 4275T

48T18

3448-5A / 3448T-5A

Outils et accessoires

ETHALER

français



imprimé de: www.arag-bau.ch

ARAG
Baumaschinen-Rent

ARAG Bau AG
Zinggen
6106 Hasle LU
Wenkerstrasse 2
Tel. 052 710 00 00

www.hoflader.com

THALER 48T18

Cabine confortable avec système de chauffage et isolation
= Standard

Lampes de travail LED
= Standard

Chaîne énergétique avec toute la tuyauterie positionnée à l'extérieur pour un accès rapide
= Standard

Moteur YANMAR monté dans tous les modèles

Capot moteur en matière plastique renforcée de fibres

Essieu arrière pivotant

Transmission mécanique fabriquée par Comer Industries et montée dans tous les modèles

Fermeture intégrale du plan du châssis par les tôles



THALER



Colonne de direction réglable
= Standard

Stabilisation du bras en forme de 'U' pour les opérations à faible hauteur
= Standard

Différents systèmes d'attache rapide disponibles, par ex. Système Thaler, Système Euro 8, SMS etc.

Système d'éclairage conforme au code de la route
= option

Centre de gravité extrêmement bas

Transmission à engrenages planétaires dans le moyeu d'essieu
= Standard

Données techniques

	2220	2226	2230 derated	2320	2326
Moteur	3 cylindres Yanmar 14,6 kW (19CV)	3 cylindres Yanmar 18,9 kW (25CV)	3 cylindres Yanmar 18,9 kW (25CV)	3 cylindres Yanmar 14,6 kW (19CV)	3 cylindres Yanmar 18,9 kW (25CV)
Capacité de levage	1500 kg	1400-1500 kg	1300-1600 kg	1500 kg	1400-1500 kg
Pneus standard	7.00-12 AS	7.00-12 AS	10.0/75-15.3	7.00-12 AS	7.00-12 AS
Hydraulique de travail / Pression	ca. 33 l/min / 180 bar	ca. 42 l/min / 180 bar	ca. 42 l/min / 180 bar	ca. 33 l/min / 180 bar	ca. 42 l/min / 180 bar
Charge de basculement - fourche à palette - machine droite	900-1100 kg	700-1100 kg	750-1000 kg	900-1100 kg	700-1100 kg
Charge de basculement - godet - machine droite	1100-1200 kg	900-1150 kg	1100-1400 kg	1100-1200 kg	900-1150 kg
Traitement des gaz d'échappement	NON	NON	NON	NON	NON
Entraînement hydrostatique / Pression	Hydrostat / 230 bar	Hydrostat / 260 bar	Hydrostat / 365 bar	Hydrostat / 230 bar	Hydrostat / 230 bar
Transmission	2 moteurs hydrauliques	2 moteurs hydrauliques	Moteur à pistons axiaux avec cardan	Moteur à pistons radiaux avec cardan	Moteur à pistons radiaux avec cardan
Vitesse en km / h	0-11 (1 vitesse)	0-12 (1 vitesse)	0-16 (2 vitesses)	0-14 (1 vitesse)	
Cylindrée	900 ccm	1120 ccm	1331 ccm	900 ccm	1120 ccm
Système de refroidissement combiné radiateur	huile / eau				
Batterie	12V / 45AH	12V / 45AH	12V / 45AH	12V / 45AH	12V / 45AH
Volume du réservoir gazole/diesel	28-37 l	28-37 l	28-37 l	28-37 l	28-37 l
Volume du réservoir d'huile hydraulique	36 l	36l	35 l	36 l	36l

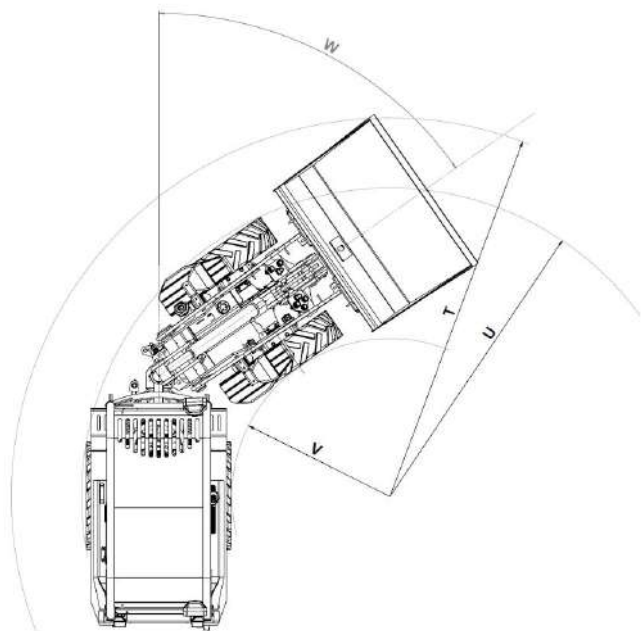
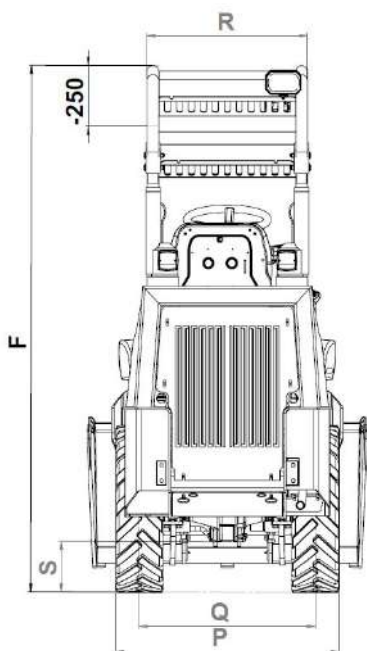
	2838T	3448T	4275T
Moteur	3 cylindres Yanmar 28,24 kW (38CV)	4 cylindres Yanmar 35,4 kW (48CV)	4 cylindres Yanmar 53 kW (72CV)
Capacité de levage	2000 kg	2500 kg	4000 kg
Pneus standard	400/50-15	400/50-15	405/70-R20ET+30
Hydraulique de travail / Pression	ca. 51 l/min / 180 bar	ca. 51 l/min / 200 bar	ca. 75 l/min / 200 bar
Charge de basculement - fourche à palette - machine droite	bras télescopique sorti 570 kg le bras télescopique rentré 1020 kg	bras télescopique sorti 1000 kg le bras télescopique rentré 2000 kg	2500 kg
Charge de basculement - godet - machine droite	bras télescopique sorti 690 kg le bras télescopique rentré 1320 kg	bras télescopique sorti 1200 kg le bras télescopique rentré 2200 kg	3000 kg
Traitement des gaz d'échappement	OUI		
Entraînement hydrostatique / Pression	Hydrostat / 365 bar		
Transmission	Moteur à pistons axiaux avec cardan		
Vitesse en km / h	0-18 (2 vitesses)		
Cylindrée	1642 ccm	2190 ccm	3320 ccm
Système de refroidissement combiné radiateur	huile / eau		
Batterie	12V / 75AH	12V / 75AH	12V / 100AH
Volume du réservoir gazole/diesel	50 l	50 l	50 l
Volume du réservoir d'huile hydraulique	50 l	50 l	70 l

	2438	2838	3448	3448-5A
	3 cylindres Yanmar 28,2 kW (38CV)	3 cylindres Yanmar 28,24 kW (38CV)	4 cylindres Yanmar 35,4 kW (48CV)	4 cylindres Yanmar 35,4 kW (48CV)
	1400-1700 kg	1800-2200 kg	2500-2900 kg	2500-2900 kg
	10.0/75-15.3	10.0/75-15.3	10.0/75-15.3	400/50-15
	ca. 45 l/min / 180 bar	ca. 51 l/min / 180 bar	ca. 51 l/min / 180 bar	ca. 51 l/min / 180 bar
	1000-1200 kg	1100-1400 kg	1600-1800 kg	1600-1800 kg
	1200-1500 kg	1300-1700 kg	1700-1900 kg	1700-1900 kg
	OUI	OUI	OUI	OUI
	Hydrostat / 365 bar	Hydrostat / 365 bar	Hydrostat / 365 bar	Hydrostat / 365 bar
ec	Moteur à pistons axi- aux avec cardan	Moteur à pistons axiaux avec cardan	Moteur à pistons axiaux avec cardan	Moteur à pis- tons axiaux avec cardan
	0-18 (2 vitesses)			0-20 (2 vitesses)
	1642 ccm	1642 ccm	2190 ccm	2190 ccm
	12V / 75AH	12V / 75AH	12V / 75AH	12V / 75AH
	28-37 l	50 l	50 l	50 l
	35 l	36 l	36 l	36 l

	3448T-5A	48T18
	4 cylindres Yanmar 35,4 kW (48CV)	4 cylindres Yanmar 35,4 kW (48CV)
	2500 kg	2500 kg
	400/50-15	10.0/75-15.3
	ca. 51 l/min / 200 bar	ca. 60 l/min / 180 bar
	bras télescopique sorti 1000 kg le bras télescopique rentré 2000 kg	bras télescopique sorti 580 kg le bras télescopique rentré 1550 kg
	bras télescopique sorti 1200 kg le bras télescopique rentré 2200 kg	
cardan		
	ca. 0-25 (2 vitesses)	
	2190 ccm	2190 ccm
	12V / 75AH	12V / 75AH
	50 l	50 l
	50 l	50 l

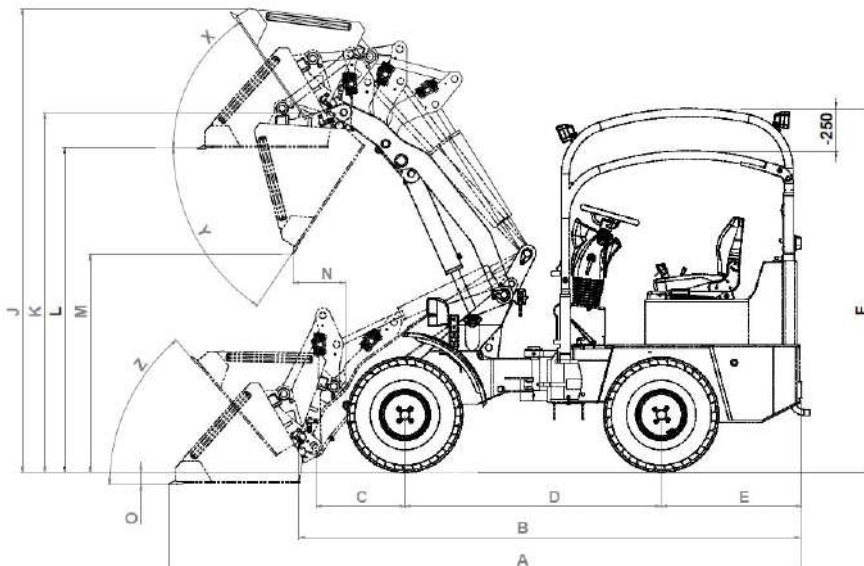
Données techniques

			2220L	2220S	2226L	2226S	2226H	2230L derated	2230S derated	2230H derated	2320L	2320S	2326L
A1	Longueur totale avec godet	mm	3750	3790	3750	3790	4080	3830	3870	4180	3750	3790	3750
A2	Longueur totale avec godet (et poids arrière)	mm	-	-	-	-	-	-	-	-	-	-	-
B1	Longueur totale sans godet	mm	2990	3020	2990	3020	3325	3094	3110	3420	2990	3020	2990
B2	Longueur totale sans godet (et poids arrière)	mm	-	-	-	-	-	-	-	-	-	-	-
C	Centre moyeu avant à l'axe de pivot du tablier	mm	530	550	530	550	898	530	550	848	530	550	530
D	Empattement	mm	1523	1523	1523	1523	1523	1572	1572	1572	1523	1523	1523
E1	Porte-à-faux arrière	mm	830	830	830	830	830	880	880	880	830	830	830
E2	Porte-à-faux arrière (avec poids arrière)	mm	-	-	-	-	-	-	-	-	-	-	-
F	Hauteur cage de protection Rops-Fops - 4 poteaux	mm	2160	2160	2160	2160	2160	2210	2210	2210	2160	2160	2160
G	Hauteur du siège	mm	-	-	-	-	-	-	-	-	-	-	-
J	Hauteur totale de travail	mm	2760	3275	2760	3275	3470	2820	3340	3520	2760	3275	2760
K	Hauteur max. de l'axe de pivot de tablier	mm	2150	2708	2150	2708	2870	2210	2760	2935	2150	2708	2150
L	Hauteur sous godet à plat	mm	1940	2480	1940	2480	2660	1995	2580	2710	1940	2480	1940
M	Hauteur de déversement	mm	1320	1935	1320	1935	2140	1375	2040	2220	1320	1935	1320
N	Distance de fonctionnement pour M	mm	340	325	340	325	530	340	330	510	340	325	340
O	Profondeur de raclage à plat	mm	70	70	70	70	60	25	25	20	70	70	70
P	Largeur hors tout avec pneus standards	mm	920	920	920	920	920	1120	1120	1120	920	920	920
Q	Largeur de voie	mm	722	722	722	722	722	840	840	840	722	722	722
R	Largeur du toit de protection	mm	660	660	660	660	660	660	660	660	660	660	660
S	Garde au sol	mm	205	205	205	205	205	240	240	240	205	205	205
T1	Rayon de braquage extérieur avec godet 1,4 m	mm	2400	2450	2400	2450	2650	2430	2505	2680	2400	2450	2400
T2	Rayon de braquage extérieur au porte-à-faux arrière	mm	-	-	-	-	-	-	-	-	-	-	-
U	Rayon de braquage extérieur	mm	1955	1955	1955	1955	1955	2100	2100	2100	1955	1955	1955
V	Rayon de braquage intérieur	mm	1000	1000	1000	1000	1000	1030	1030	1030	1000	1000	1000
W	Angle d'articulation centrale (braquage)	°	55	55	55	55	55	55	55	55	55	55	55
X	Angle de cavage à hauteur maxi	°	55	50	55	50	54	55	50	54	55	50	55
Y	Angle de déversement à hauteur maxi	°	53	47	53	47	42	53	47	43	53	47	53
Z	Angle de cavage au sol	°	50	50	50	50	55	50	50	55	50	50	50
	Poids à vide	kg	1360	1410	1360	1410	1460	1570	1620	1670	1360	1410	1360
	Poids opérationnel	kg	1560	1610	1560	1610	1660	1770	1820	1870	1560	1610	1560



ETHALER

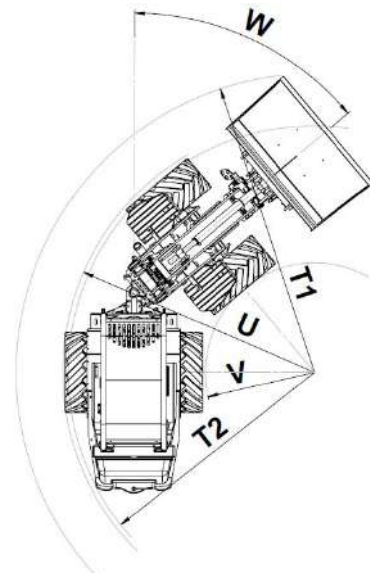
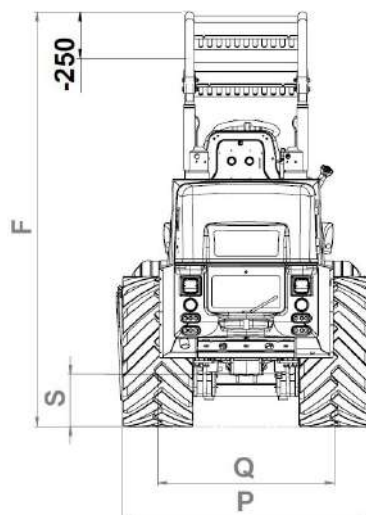
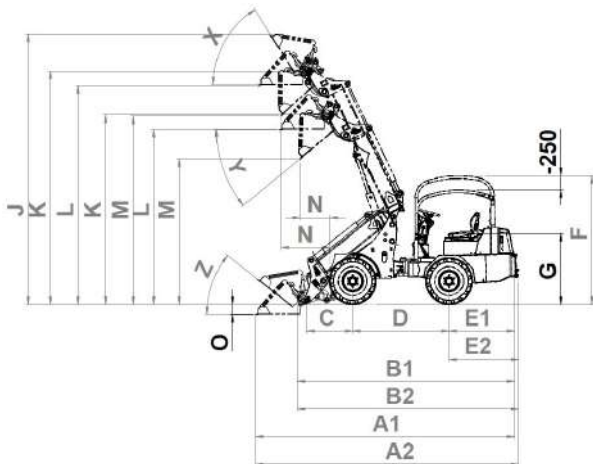
2326S	2326H	2438L	2438S	2438H	2838L	2838S	2838H	3448L	3448S	3448H	3448L-5A	3448S-5A	3448H-5A
3790	4080	4100	4140	4450	4205	4280	4480	4700	4765	4985	4700	4765	4985
-	-	4170	4210	4520	4275	4350	4550	-	-	-	-	-	-
3020	3325	3335	3375	3730	3420	3525	3750	3445	4005	4200	3445	4005	4200
-	-	3405	3445	3755	3520	3595	3820	-	-	-	-	-	-
550	898	530	550	900	522	522	780	522	592	780	522	592	780
1523	1523	1572	1572	1572	1670	1670	1670	1950	1950	1950	1950	1950	1950
830	830	1145	1145	1145	1145	1145	1145	1355	1355	1355	1354	1354	1354
-	-	1215	1215	1215	1215	1215	1215	-	-	-	-	-	-
2160	2160	2240	2240	2240	2240	2240	2240	2270	2270	2270	2260	2260	2260
-	-	1230	1230	1230	1230	1230	1230	1260	1260	1260	-	-	-
3275	3470	2820	3340	3520	3330	3730	3860	3335	3730	3860	3335	3730	3860
2708	2870	2210	2760	2935	2765	3130	3330	2765	3130	3330	2765	3130	3330
2480	2660	1995	2580	2710	2554	2930	3110	2554	2930	3110	2554	2930	3110
1935	2140	1375	2040	2220	1985	2390	2590	1985	2390	2590	1985	2390	2590
325	530	340	330	510	235	310	325	235	310	325	235	310	325
70	60	25	25	20	25	45	80	25	55	80	25	45	80
920	920	1120	1120	1120	1160	1160	1160	1160	1160	1160	1660	1660	1660
722	722	840	840	840	900	900	900	900	900	900	1400	1400	1400
660	660	660	660	660	660	660	660	1010	1010	1010	1010	1010	1010
205	205	240	240	240	280	280	280	280	280	280	280	280	280
2450	2650	2530	2600	2780	2840	2880	2990	2880	2920	3020	ca. 2980	2980	ca. 2980
-	-	2280	2280	2280	2470	2470	2470	2720	2720	2720	-	-	-
1955	1955	2100	2100	2100	2400	2400	2400	2382	2382	2382	2420	2420	2420
1000	1000	1030	1030	1030	1230	1230	1230	1210	1210	1210	760	760	760
55	55	55	55	55	50	50	50	55	55	55	20	20	20
50	54	55	50	54	51	53	49	51	53	49	51	53	49
47	42	53	47	42	47	43	49	47	43	40	47	43	40
50	55	50	50	55	50	50	54	50	50	54	50	50	54
1460	1490	1780	1830	1870	1930	1980	2030	2410	2450	2490	2390	2420	2460
1610	1660	1980	2030	2070	2070	2120	2170	2650	2690	2730	2590	2620	2660



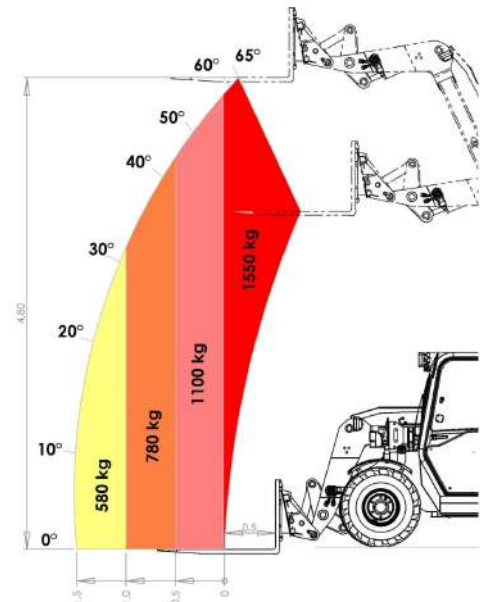
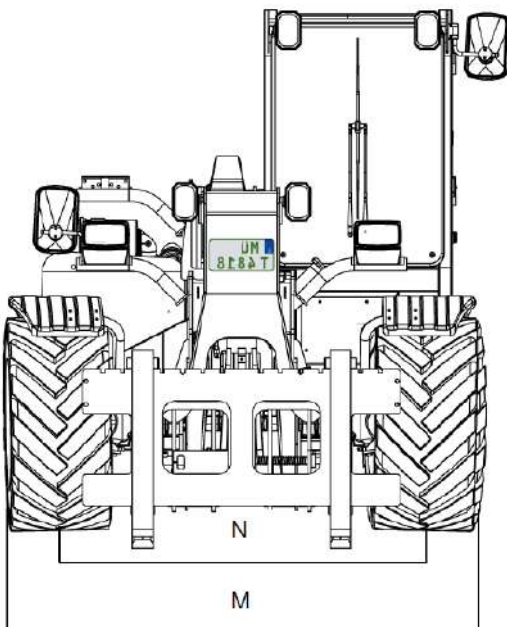
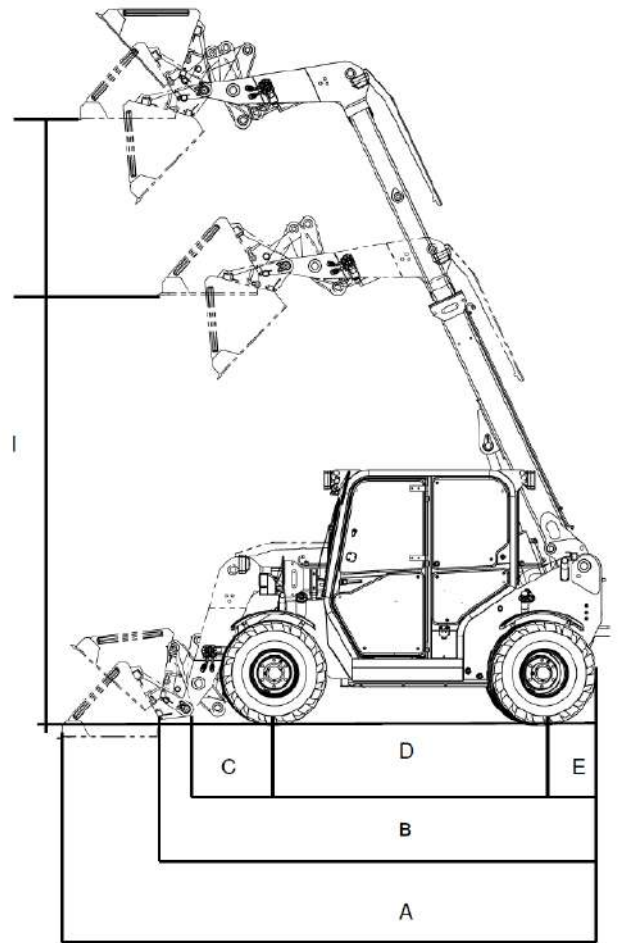
Toutes les informations sous réserve!

Données techniques

			2838T	3448T	4275T 405/70R20 550/55R22,5 455/65R19,5	4275T 500/45R20	4275T 600/40R22,5	3448T-5A
A	Longueur totale avec godet	mm	4725/5675	5230	5750			5126
B	Longueur totale sans godet	mm	3795/4845	4420	5070			4317
C	Centre moyeu avant à l'axe de pivot du tablier	mm	910/1980	800	1090			800
D	Empattement	mm	1680	2050	2300			2050
E	Porte-à-faux arrière	mm	1145/1215	1354	1470			1354
F	Hauteur cage de protection Rops-Fops - 4 poteaux	mm	2240	2270	ca. 2450 bis ca. 2570			2260
J	Hauteur totale de travail	mm	3870/4620	4664	5540			4664
K	Hauteur maxi de l'axe de pivot du tablier	mm	3292/4056	3292/4056	3850-4760			3292/4056
L	Hauteur sous godet à plat	mm	3142/3897	3142/3897	3550/4460		3490/4400	3142/3897
M	Hauteur de déversement	mm	2480/3265	2508/3272	3910	3910	3850	2508/3272
N	Distance de fonctionnement pour M	mm	500/870	500/870	-			500/870
O	Profondeur de raclage à plat	mm	100	40	60	110	100	40
P	Largeur totale avec pneus standard	mm	1380	1386	ca. 1800 bis ca. 2050			1660
Q	Largeur de voie	mm	1010	1006	1390	1390	1390	1400
R	Largeur cage de protection	mm	660	1010	1320			1010
S	Garde au sol	mm	280	280	420	360	420	280
T	Rayon de braquage extérieur avec godet	mm	2780	2574	4320			2910
U	Rayon de braquage extérieur	mm	2430	2967	3650			2510
V	Rayon de braquage intérieur	mm	1230	1257	1720			850
W	Angle d'articulation centrale (braquage)	°	55	55	45			23
X	Angle de cavage à hauteur maxi	°	130	47	68			47
Y	Angle de déversement à hauteur maxi	°	50	47	40			47
Z	Angle de cavage au sol	°	44	39	44			39
	Poids à vide	kg	2540	2800	4900			3200
	Poids opérationnel	kg	2800	3300	5200			3400



		48T18
A	Longueur totale avec godet	4030 mm
B	Longueur totale sans godet	3360 mm
C	Centre moyeu avant à l'axe de pivot du tablier	660 mm
D	Empattement	2040 mm
E	Porte-à-faux arrière	450 mm
F	Hauteur - toit de la cabine	1990 mm
G	Hauteur du siège	1000 mm
H	Hauteur maxi au point du pivot du tablier	4900 mm
I	Hauteur sous godet à plat	3400/4800 mm
J	Hauteur maxi. de déversement à 68 °	2620/4000 mm
K	Distance de déversement à 68 °	290 mm
L	Distance de déversement à 30 °	880 mm
M	Largeur totale - pneus standard	1800 mm
N	Largeur de voie 1400 mm	1400 mm
O	Profondeur de raclage à plat	40 mm
P	Garde au sol	260 mm
Q	Rayon de braquage intérieur	940 mm
R	Angle de braquage de chaque roue	4 x 40°
S	Angle maxi. de déversement	68°
T	Angle de cavage au sol	46°
	Poids à vide	3050 kg
	Poids opérationnel	3350 kg
	Volume réservoir d'huile hydraulique	50l
	Volume réservoir de gazole/diesel	50l



ETHALER

Nous comprenons ce dont vous avez besoin



ETHALER

Thaler GmbH & Co. KG

Weidinger Str. 24
D-84570 Polling
Allemagne

Contact :

Téléphone : +49 8633 50550-0
Télécopie : +49 8633 50550-10
Courriel : info@hoflader.com

www.hoflader.com

ARAG

Baumaschinen-Rent

ARAG Bau AG
Zinggen
6166 Hasle LU
www.arag-bau.ch
Tel. 058 710 00 00