

TAKEUCHI®

CHARGEUSE SUR CHENILLES

TL12 V2

imprimé par: www.arag-bau.ch



français



ÉQUIPEMENTS

SOLIDES CARACTÉRISTIQUES DE PERFORMANCE

La chargeuse sur chenilles compacte Takeuchi TL12 V2 est une machine très puissante et innovante dans sa catégorie. Profitez:

- **DE PERFORMANCES OPTIMALES** grâce aux forces de traction, de poussée et de levage élevées.
- **D'UNE PRODUCTIVITÉ AMÉLIORÉE** pour un déplacement rapide et adéquat du matériel.
- **D'UNE FLEXIBILITÉ OPTIMALE** grâce à sa haute garde au sol et sa faible pression au sol.
- **D'UN TRAVAIL DE PRÉCISION** rendu possible par un dispositif de levage vertical.



TOUJOURS EN MOUVEMENT: LE SYSTÈME HYDRAULIQUE



La chargeuse TL12 V2 est équipée de série d'un système hydraulique highflow (haut débit), d'une capacité de 153 l/min pour la fonction hydraulique supplémentaire. L'opérateur peut régler simplement le nombre de litres pour la fonction hydraulique supplémentaire, et pour trois pièces d'équipement différents.

IDÉAL LORS DU CHANGEMENT DE PIÈCES D'ÉQUIPEMENT : LE CHANGEUR RAPIDE

Le système de changement rapide, d'une grande fiabilité, permet d'interchanger rapidement les pièces d'équipement. La vaste gamme de pièces d'équipement adaptées veille à ce que votre chargeuse sur chenilles soit polyvalente.



ÉQUIPEMENTS

CHÂSSIS STABLE ET DURABLE

Le TL12 V2 est optimisé pour fonctionner dans des conditions extrêmes. La construction du train de roulement en particulier assure une excellente mobilité sur tous les terrains.

- **BONNE STABILITÉ** grâce à la construction intelligente du train de roulement.
- **POLLUTION LIMITÉE** grâce au mécanisme d'entraînement placé vers le haut et au mécanisme de roulement, qui n'est pas monté directement sur le châssis de base.
- **PLUS LONGUE DURÉE DE VIE** grâce à la réduction de la charge de traction et de pression des chaînes (grâce à la nouvelle construction du mécanisme de roulement).

Le châssis répond également aux caractéristiques de qualité suivantes: L'entraînement de la chargeuse sur chenilles TL12 V2 est complètement hydrostatique. Les chaînes de chenilles contiennent des plaques en acier vulcanisé, qui servent de bande de roulement aux rouleaux extérieurs. La construction robuste du train de roulement joue à votre avantage lorsque vous travaillez sur des terrains difficiles ou sur des surfaces en gravier.



8



9

UNE BONNE VUE GRÂCE À DES LAMPES DE TRAVAIL ET UNE CAMÉRA DE REcul

Nous comprenons que vous souhaitez conserver en tout temps une vue d'ensemble sur le lieu de travail. Pour cette raison, la chargeuse TL12 V2 est équipée de série de quatre lampes de travail et d'un essuie-glace sur la lunette arrière. En outre, les spécifications suivantes vous offrent une sécurité accrue :

- **UNE VUE OPTIMALE TOUT AUTOUR** grâce aux rétroviseurs arrière.
- **UNE VISION PARFAITE VERS L'ARRIÈRE** grâce à la caméra de recul intelligente. En marche arrière, l'affichage passe automatiquement en mode caméra.



10



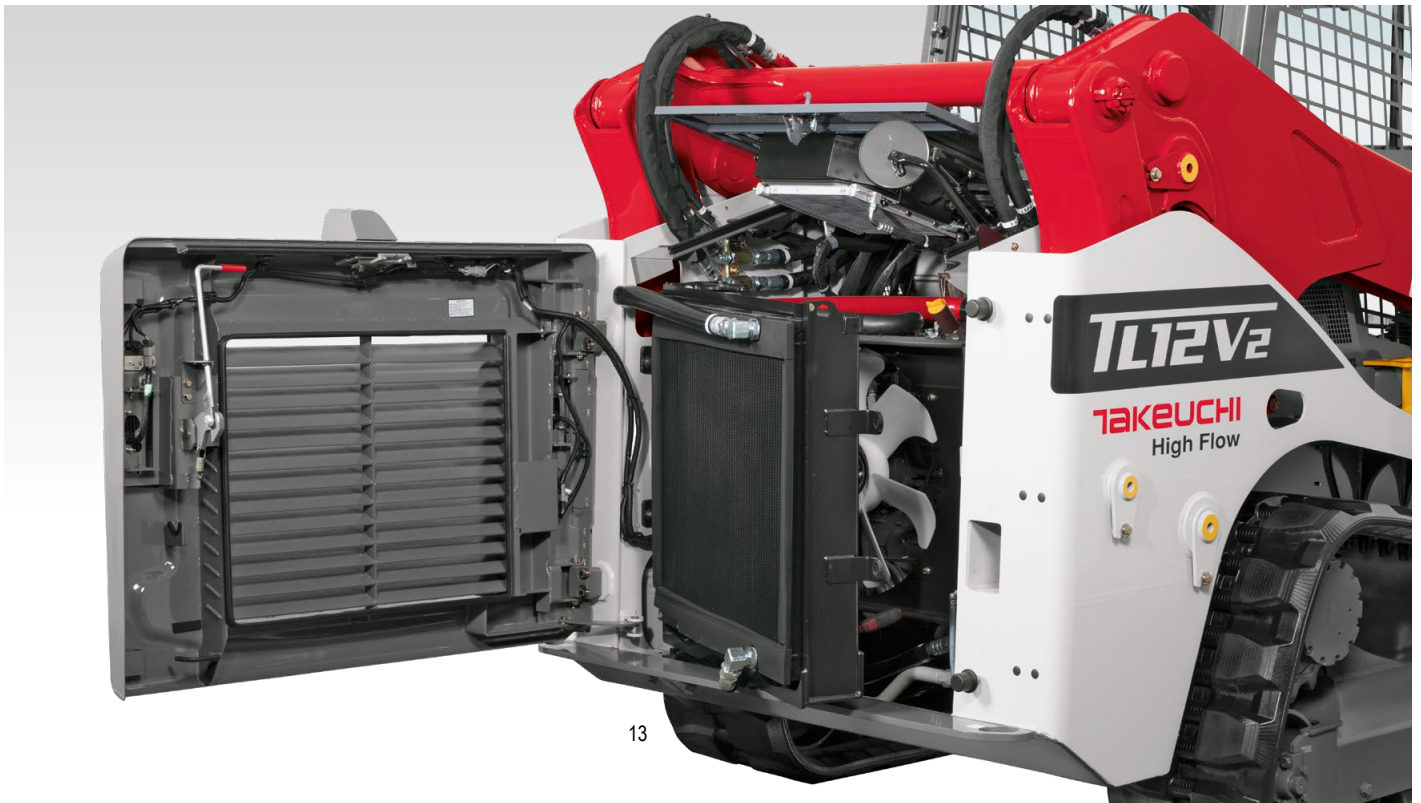
11

12

MOTEUR ET ENTRETIEN

UNE FACILITÉ D'ACCÈS POUR L'ENTRETIEN

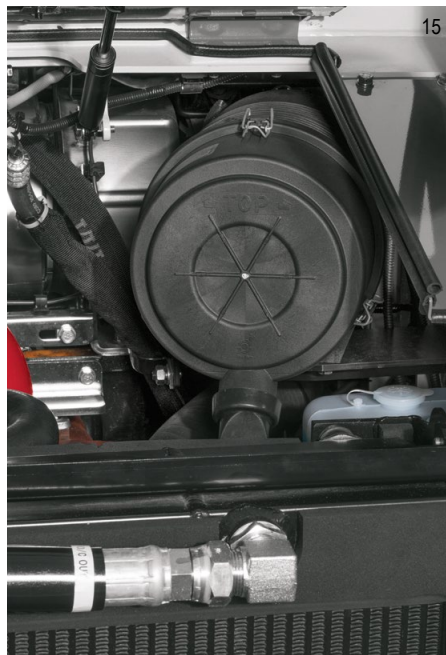
Une accessibilité optimale est garantie par la cabine basculante. Le module de refroidissement pivotant équipé d'un refroidisseur combiné permet un nettoyage rapide et simple. La batterie est facilement accessible par un volet d'entretien séparé pour les travaux d'entretien.



13



14



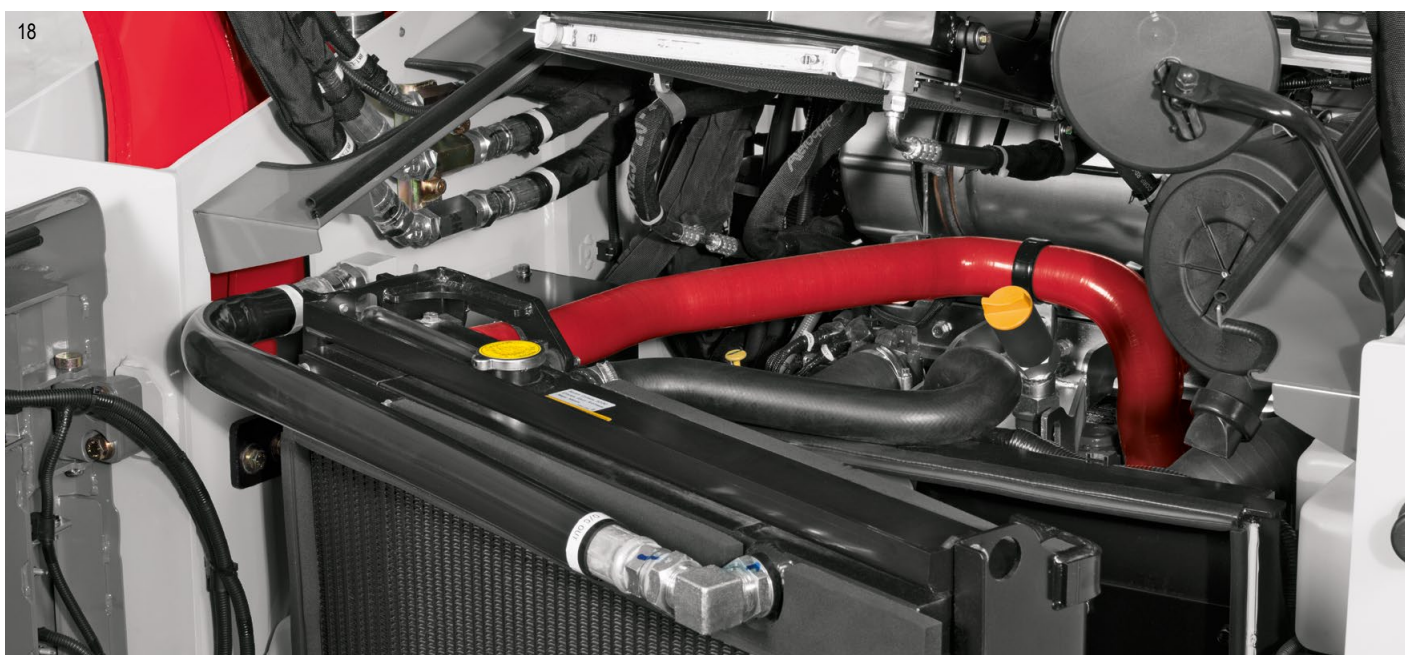
15

UNE SOLUTION PROPRE : LE FILTRE À AIR

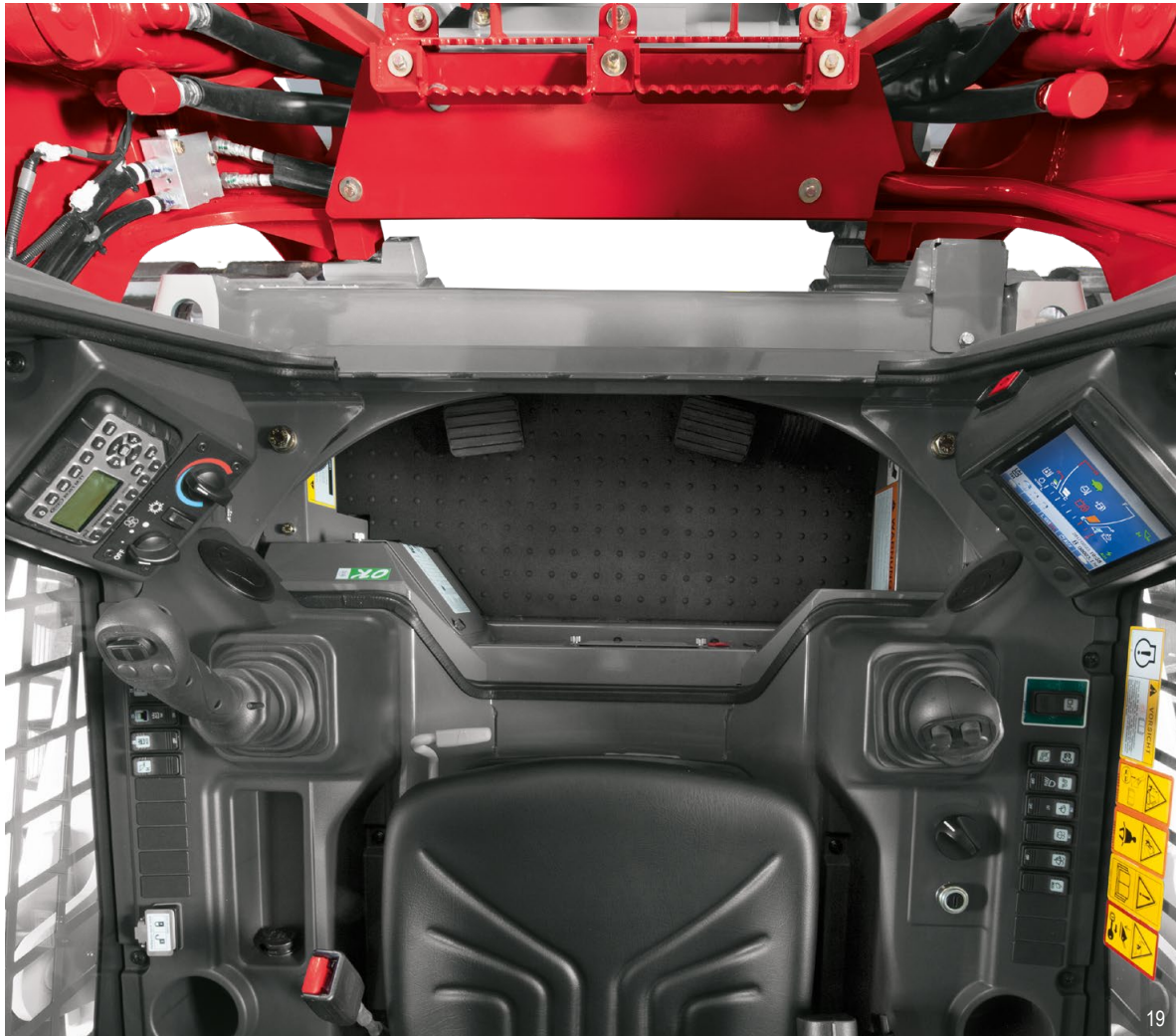
Le filtre à air est équipé d'un pré-nettoyeur et d'un élément de filtre à air double. Le pré-nettoyeur est un élément de pré-filtrage qui nettoie l'air aspiré. De ce fait, la chargeuse sur chenilles peut être utilisée dans les environnements les plus poussiéreux.

PUISSANCE PURE, MOTEUR VIGOUREUX

La chargeuse TL12 V2 est équipée d'un puissant moteur diesel Common Rail à turbocompresseur (classe d'émissions EPA Niveau 4). Le nettoyage des gaz d'échappement est réalisé par un catalyseur DOC, un filtre à particules diesel (DPF) et un catalyseur (AdBlue). De plus, la chargeuse sur chenilles est équipée d'un commutateur de mode ECO. Si celui-ci est activé, la machine peut tourner à un régime inférieur et économiser du carburant sans influencer sur son employabilité.



CABINE



DES ÉLÉMENTS DE COMMANDE FLEXIBLES ET SIMPLES

Les constructeurs de la chargeuse sur chenilles TL12 accordent une grande valeur à la facilité d'utilisation :

- **UN TRAVAIL AGRÉABLE** au moyen de joysticks à commande hydraulique.
- **UNE COMMANDE SIMPLE** grâce au pilotage de tous les mouvements de translation, au pilotage des deux vitesses de travail, à la fonction hydraulique supplémentaire (proportionnelle ou noir-blanc) et à la fonction en continu de la fonction supplémentaire à l'aide du joystick gauche. Commandez en outre le dispositif de levage (haut/bas), le godet de chargement (ouvert/fermé), le klaxon, l'interrupteur à flotter et les touches multifonctionnelles du joystick droit.



UNE CABINE CONDUCTEUR SPACIEUSE

Avec ses vitres (teintées), la cabine offre une bonne vue à 360°. Le travail avec la chargeuse sur chenilles vous est rendu aussi agréable que possible :

- **UNE POSITION ASSISE ERGONOMIQUE** grâce à un siège à ressorts pneumatiques, réglable en fonction du poids, offrant dix positions et un dossier surélevé.
- **UNE GESTION OPTIMALE DU CLIMAT** grâce à un puissant système de climatisation et de chauffage intégré de série. Vous pouvez bien entendu aussi ouvrir les vitres.



UNE PORTE DE CABINE BASCULABLE VERS L'INTÉRIEUR

La porte de cabine est munie d'un essuie-glace et peut être basculée vers le haut et vers l'intérieur : tout dommage par le bras de levage est de ce fait exclu.



ÉQUIPEMENT STANDARD

CHARGEUSE SUR CHENILLES TL12 V2

ÉQUIPEMENT DE TRAVAIL

- Fonction hydraulique supplémentaire, travaillant en tandem avec la fonction en continu
- Conduite d'huile de fuite
- Commande proportionnelle de la fonction hydraulique supplémentaire avec quantité réglable (litres)
- Système de change rapide, hydraulique
- Godet standard
- Levier de commande hydraulique
- 4 lampes de travail
- Pack miroir
- Caméra de recul
- 4 œillets de levage (pour lever la machine)
- Dispositif de levage vertical
- Flotteur pour le bras de levage

CHÂSSIS INFÉRIEUR

- Exécution Heavy-Duty (exécution robuste pour terrain difficile)
- Chenilles
- Entraînement entièrement hydraulique
- 2 vitesses de travail
- Alarme de recul
- Pédale d'accélération

CABINE

- Cabine confortable basculante
- Cabine de sécurité ROPS/FOPS
- Vitres de cabine teintées
- Parebrise basculable vers l'intérieur
- Gestion du climat (climatisation/chauffage)
- Vitres coulissables vers la gauche et la droite
- Essuie-glace sur le parebrise et la lunette arrière
- Siège confortable réglable à dossier élevé 6 positions réglable
- Radio avec entrée AUX





TAKEUCHI

DONNÉES TECHNIQUES TL12 V2

SPÉCIFICATIONS TECHNIQUES

Poids de la machine	kg	5985
Pression au sol	kg/cm ²	0,33
Niveau sonore dB(A)	LwA	104,0
Niveau sonore dB(A)	LpA	83,0
Godet standard	m ³	0,59
Vitesse de travail 1	km/h	8,1
Vitesse de travail 2	km/h	11,8
Force d'arrachement	kN	38,5
Charge de basculement	kg	5324
Capacité de fonctionnement nominale	kg	1865

MOTEUR

Type		V3800-CR-TIF4B
Puissance du moteur	kW/Cv	81,8/111,3
Régime	tr/min	2400
Cylindrée	cm ³	3769
Nombre de cylindres		4
Capacité d'eau de refroidissement	l	18,0
Huile moteur	l	13,2
Capacité du réservoir d'essence	l	119,5
Capacité du réservoir AdBlue	l	18,0

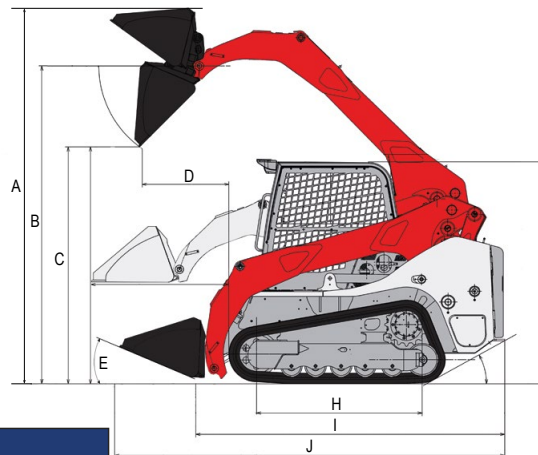
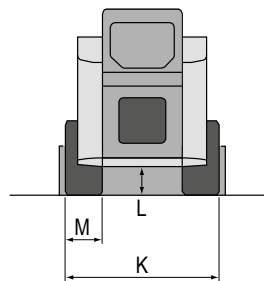
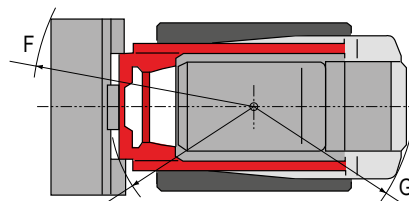
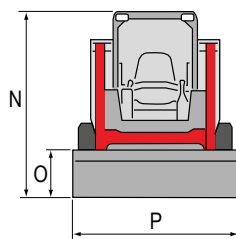
HYDRAULIQUE

Capacité max. (pression max. P1 HST)	l/min (MPa)	111,8 (34,5)
Capacité max. (pression max. P2 HST)	l/min (MPa)	111,8 (34,5)
Capacité max. (pression max. P3)	l/min (MPa)	88,7 (20,6)
Capacité max. (pression max. P4)	l/min (MPa)	47,6 (34,3)
Function hydraulique supplémentaire	l/min (MPa)	153,0 (20,6)
Capacité du réservoir hydraulique	l	50,0

*Sous réserve de modifications techniques

DIMENSIONS

Hauteur de levage max.	A	mm	4335
Hauteur de chargement max.	B	mm	3300
Hauteur de déversement max.	C	mm	2460
Portée max., déversement	D	mm	925
Angle de basculement du godet	E	°	30
Rayon de braquage de l'avant du godet	F	mm	2505
Rayon de braquage de l'arrière	G	mm	1850
Longueur du châssis à roues, contact au sol	H	mm	1715
Longueur totale sans godet	I	mm	3205
Longueur totale avec godet	J	mm	4045
Largeur totale sans godet	K	mm	1960
Garde au sol	L	mm	320
Largeur des pistes	M	mm	450
Hauteur totale	N	mm	2330
Hauteur du godet	O	mm	590
Largeur du godet	P	mm	2030



d'impression

Votre revendeur Takeuchi

ARAG
Baumaschinen-Rent

ARAG Bau AG
Zingen
6166 Hasle LU
www.arag-bau.ch
Tel. 058 710 00 00

WWW.TAKEUCHIBENELUX.COM

Sous r