

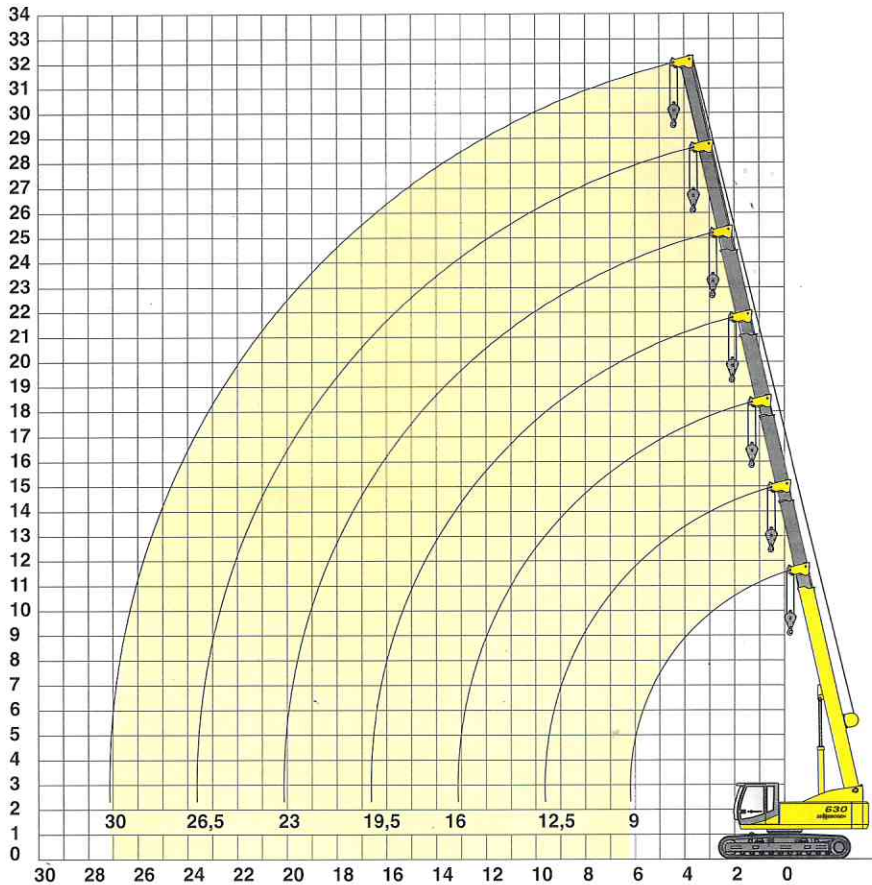
SENEBOGEN® Deutsch 630 HD

crane line



Kranausrüstung (Teleskopausleger 30 m)
crane equipment (telescopic boom 30 m)

gedruckt von: www.arag-bau.ch



Notes:

1. The rated loads shown are based on the machine on firm level ground without travelling.
2. The rated loads shown are in metric tons valid for 360 degrees swing.
3. The rated loads are according to DIN 15019.2, and do not exceed 75 % of tipping load.
4. The rated loads shown include the weight of all lifting attachments, such as hook, etc.
5. The rated loads are valid for max. extended undercarriage, the loads are valid for retracted undercarriage.
6. The users must derate or limit the lifted loads to allow for adverse conditions such as soft or uneven ground, out of level conditions, wind, side loads, pendulum action, jerking or sudden stopping of loads, inexperience of personnel and travelling with a load.
7. Max. single line pull for crane operation with rope diameter 14 mm 30 kN
8. Load marked with * are only valid with special equipment.
9. The lifting capacities above are for reference only. For actual lifting capacities please refer to load chart in operators manual.

Traglasten - load chart

Ausladung radius (m)	Auslegerlänge / boom length [m]													
	9,0		12,5		16,0		19,5		23,0		26,5		30,0	
1,0	40,0*/35,0	35,0	20,0	20,0	15,0	15,0	14,0	14,0						
2,0	40,0*/35,0	35,0	20,0	20,0	15,0	15,0	14,0	14,0	11,0	11,0	8,9	8,9		
3,0	31,7	22,9	20,0	20,0	15,0	15,0	14,0	14,0	11,0	11,0	8,9	8,9	5,0	5,0
4,0	27,1	13,9	20,0	13,7	15,0	13,6	14,0	14,0	11,0	11,0	8,9	8,9	5,0	5,0
5,0	21,3	9,7	20,0	9,5	15,0	9,4	13,3	9,9	11,0	10,2	8,6	8,6	5,0	5,0
6,0	15,4	7,2	15,2	7,0	14,9	6,9	12,0	7,3	10,3	7,6	8,3	7,9	5,0	5,0
7,0	(6,2m) 11,9	(6,2m) 6,8	11,7	5,3	11,6	5,3	10,9	5,7	9,5	6,0	7,8	6,2	5,0	5,0
8,0			9,4	4,2	9,3	4,1	9,7	4,5	8,7	4,8	7,4	5,0	5,0	5,0
9,0			7,7	3,3	7,6	3,2	8,0	3,6	7,9	3,9	6,9	4,1	5,0	5,0
10,0			(9,6m) 6,8	(9,6m) 2,8	6,3	2,5	6,7	2,9	7,0	3,2	6,4	3,3	5,0	3,5
11,0					5,3	2,0	5,7	2,3	6,0	2,6	5,9	2,8	5,0	2,9
12,0					4,5	1,5	4,9	1,9	5,2	2,1	5,3	2,3	5,0	2,5
13,0					(13m) 3,8	(13m) 1,2	4,2	1,5	4,5	1,8	4,7	1,9	4,7	2,1
14,0					3,7	1,2	3,9	1,4	4,1	1,6	4,2	1,7		
15,0					3,2	0,9	3,4	1,2	3,6	1,3	3,7	1,5		
16,0					2,8	0,7	3,0	0,9	3,2	1,1	3,3	1,2		
17,0					(16,6m) 2,6	(16,6m) 0,6	2,7	0,7	2,8	0,9	3,0	1,0		
18,0							2,3	0,5	2,5	0,7	2,7	0,8		
19,0							2,1		2,2	0,5	2,4	0,7		
20,0									1,8		2,1	0,5		
21,0									(20,1m) 1,8		1,9			
22,0											1,6		1,7	
23,0											(23,6m) 1,3		1,5	
24,0													1,4	
25,0													1,2	
26,0													1,1	
27,0	TAB-NR.: 630R-HD-30.0/75/2000(1200)/5.0/04.01												(27,1m) 0,9	



- Traglasten bis 40 t
- Motorleistung 150 kW (204 PS)
- Separater Hydraulikkreis für Drehwerk

- Modernste Load Sensing Hydraulikanlage
- Robuste, sehr servicefreundliche Konzeption
- Sehr starkes B6 Traktoren-Laufwerk bis 4 km/h

Technische Daten



Motor

Deutz-Dieselmotor BF6M1013EC, mit Direkteinspritzung, wassergekühlt. Leistung nach DIN/ISO: 150 kW (204 PS) bei 2000 min⁻¹.

Trockenluftfilter mit Zyklonvorabscheider, Sicherheitselement und Verschmutzungsanzeige im Fahrerhaus. Kraftstoffvolumen: 260 l.

Elektrische Anlage: 24 Volt
2 Kaltstart-Hochleistungsbatterien



Hydraulik

Hydrauliksystem mit lastdruckunabhängiger Volumenstromsteuerung, Druckabschneidung und Nullhubregelung. Durch die unabhängige und proportionale Zuteilung des Pumpenförderstroms können mehrere Arbeitsfunktionen gleichzeitig und unabhängig voneinander präzise gesteuert werden. Geringe Strömungsverluste durch große Leitungsquerschnitte und großdimensionierte Steuerventile. Load-Sensing-Leistungsregelung. Separate Drehwerkspumpe für individuelle, feinfühligere Steuerung und optimale Bewegungsharmonie.

Fördermengen 1 x 260 l/min,
Betriebsdruck 330 bar und 1 x 40 l/min
Betriebsdruck 250 bar.
Hydrauliktankvolumen 400/360 l.

Hydraulikölfilter mit Langzeitwechselintervall.
Gesunde Öltemperatur durch großdimensionierte Hydraulikkühlung.
Zentrales Servicetableau zum einfachen und schnellen Überprüfen der gesamten Hydraulikanlage. Servokreuzschalthebel für Arbeitsbewegungen und Zusatzfunktionen nach ISO-System.



Drehantrieb

Der Antrieb erfolgt unabhängig über eine separate Hydraulikpumpe. Axialkolbenmotor, federbelastete, hydraulisch löfbbare Sicherheitslamellenbremse, Planetengetriebe und Drehwerksritzel.
Großdimensionierter Drehkranz. Drehgeschwindigkeit 0 bis 2,0 min⁻¹, stufenlos regelbar. Im Motor integrierte Bremsventile sorgen für eine verschleißfreie Abbremsung.



Unterwagen 630 HD

Stabile Schweißkonstruktion in verwindungssteifer Bauweise. Hydraulischer Fahrtrieb je Fahrwerksseite durch einen Axialkolbenmotor über ein Kompaktplanetengetriebe im Fahrwerksrahmen integriert und zusätzlich durch Abdeckungen geschützt. Federbelastete hydraulisch löfbbare Lamellenbremsen als Sicherheitsfeststellbremsen. Unterwagen hydraulisch teleskopierbar. Wartungsfreies Traktorenlaufwerk B6 mit 700 mm 3-Steg-Bodenplatten und hydraulischer Kettenspannung. Fahrgeschwindigkeit 0 – 4 km/h, 2-Stufen-Hydraulikfahrmotore. Sehr gute Geländegängigkeit durch extrem hohe Zugleistung und gute Bodenfreiheit. Auf Wunsch: Flachbodenplatten.



Oberwagen

Verwindungssteifer Oberrahmen mit durchgehenden Lagerschilden für optimierte Kräfteinleitung, präzisionsbearbeitet. Stahlbüchsen im Bereich der Auslegeranlenkungspunkte. Spezial-schalldämmung für den Motor. Großer abschließbarer Stauraum. Ausgezeichnetes Design. Gegengewicht 5,0 t



Fahrerkabine

Komfortfahrerkabine F2000, elastisch gelagert mit Superschalldämmung, Großraumkabine mit ausgezeichneter Rundum-Sicht, Allwetterausführung mit getöntem Sicherheitsglas, Frontscheibe mit Belüftungsposition unter das Dach einschiebbar, großes Dachfenster, Scheibenwischer - Waschanlage für Front- und Dachfenster, Front-Schutzblende, großes Ablagefach, ergonomisch gestalteter Komfortsitz elastisch gelagert, gewichts- und höheneinstellbar, Sitzkissen mit Tiefen- und Neigungsverstellung, verstellbare Lendenwirbelstütze, breite, einstellbare Armlehnen, übersichtliches Armaturentableau mit ergonomisch geformten Steuerhebeln, verstellbare Lenksäule, Stufenlos regelbare Kabinenheizung, Frischluft- und Umluftstufe mit Partikelfilter. Fünf einstellbare Lüftungsdüsen für optimales Raumklima. Überwachung aller wichtigen Geräte- und Motorfunktionen über das neue Diagnostik-System SDS mit optischer und akustischer Warnung bei Fehlfunktionen. Großes Zusatzausstattungsprogramm.



Arbeitsausrüstung

Teleskopausleger 4-teilig mit Rollenkopf, hydr. teleskopierbar. Hubzylinder und Teleskopzylinder mit Rohrbruchsicherheitsventilen.

Antrieb der Hubwinde über Axialkolbenmotor mit angebautelem Bremsventil und Planetengetriebe mit Sicherheitslamellenbremse im Ölbad. Zugkraft max. 40 kN, Seilgeschwindigkeit max. 0 – 95 m/min, Seildurchmesser 14 mm, Spitzenausleger neigbar (0°/40°), sehr schnell und einfach ohne Hilfsgerät aufrüstbar, bei Nichteinsatz wird dieser seitlich am Grundausleger verriegelt. Komplette Sicherheitseinrichtung entsprechend den deutschen und europäischen Vorschriften. Elektronische Lastmomentbegrenzung (LMB) mit Klartextanzeige von Winkel, Auslegerlänge und Ausladung, Hubendschalter, Seilablaufsicherung.

Zertifiziert nach  Richtlinien.



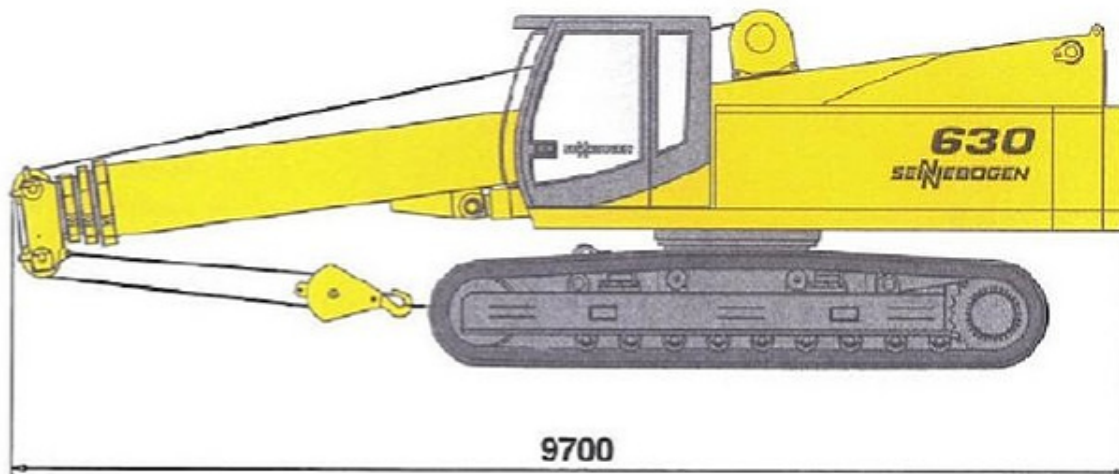
Einsatzgewicht 630 HD

Einsatzgewicht kpl. mit Standard-Teleskopausleger 23,4 m, Spitzenausleger, 20 t Haken und Laufwerk B6 mit 3 Steg-Bodenplatten:

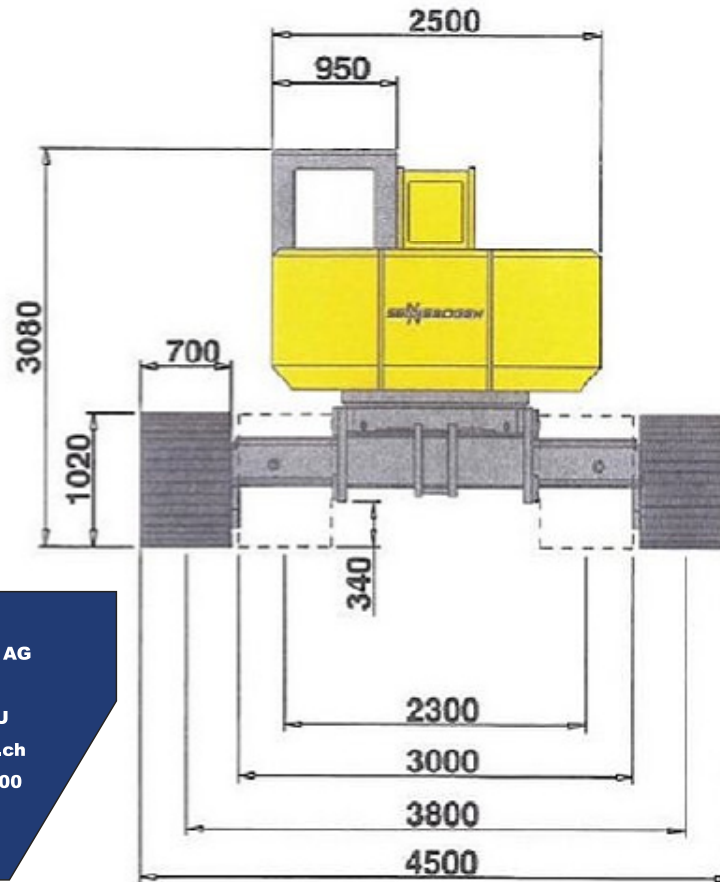
700 mm: 35,2 t – 0,54 kg/cm²
800 mm: 35,8 t – 0,48 kg/cm²
900 mm: 36,4 t – 0,43 kg/cm²

Das Mehrgewicht bei 700 mm Flachbodenplatten anstelle 3-Steg beträgt ca. 1 t.

Achtung:
Die angegebenen Gewichte können sich durch verschiedene Ausstattungen ändern.



630 HD - mit 30,0 m Teleskopausleger
 - with 30.0 m telescopic boom



ARAG ARAG Bau AG
 Zinggen
 6166 Hasle LU
 www.arag-bau.ch
 Tel. 058 710 00 00

Baumaschinen-Rent