

Deutsch

Baureihe DCS

Zweischalen-Tiefbaugreifer DCS5

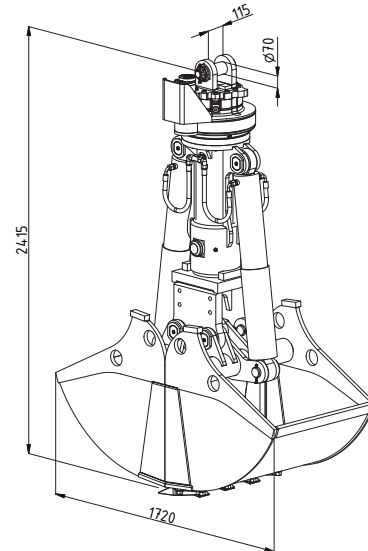
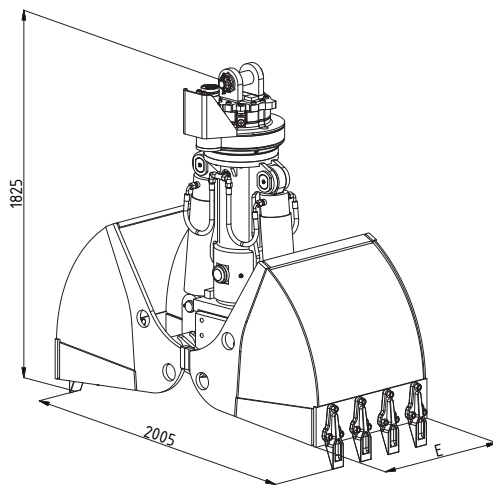
HGT
www.hgt-greifer.de

ARAG
Baumaschinen-Rent
ARAG Bau AG
Zürigen
5100 Hünen LU
www.aragbau.ch
Tel. 058 710 00 00

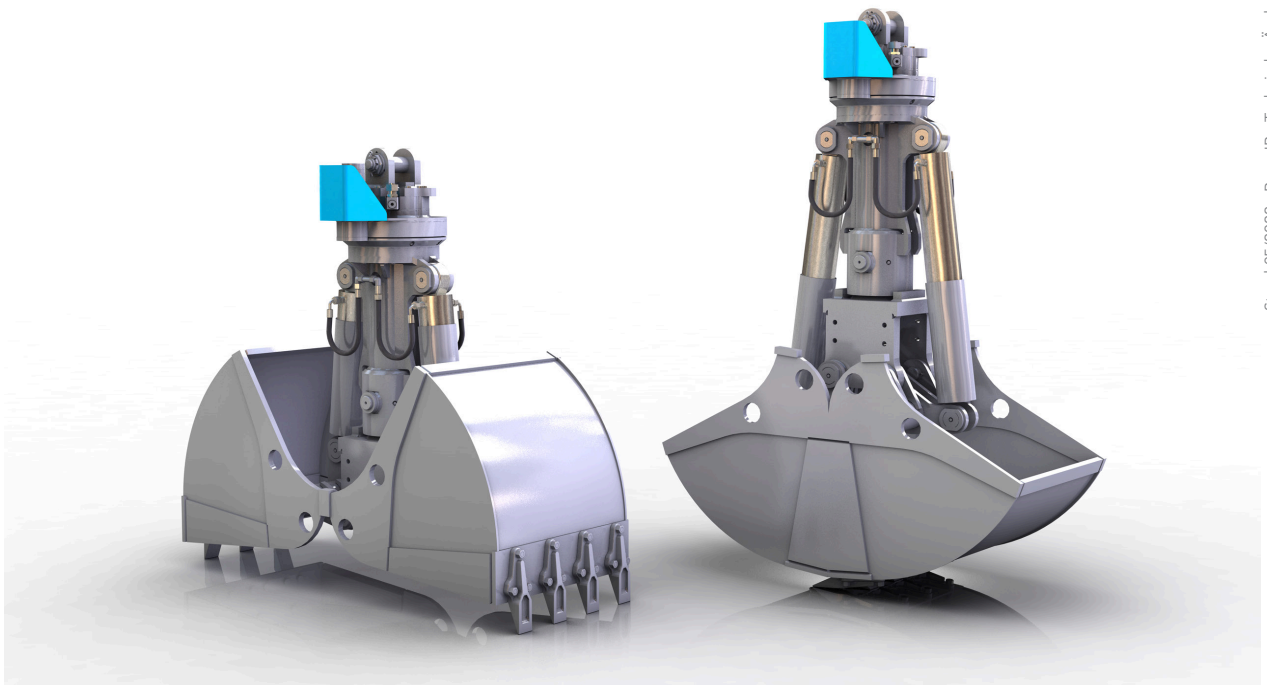
gedruckt von: www.arag-bau.ch

Baggergewichtsklasse (t): 22-30
Tragfähigkeit (t): Greifer: 6 / Drehwerk: 15
Betriebsdruck (bar): 350 Greifen / 140 Drehen

Schüttgewicht bis (t/m³): 3
Schließkraft max. (kN): 100



Typ	Inhalt - SAE (l)	Gewicht (kg)	Schnittbreite E (mm)	Anzahl Zähne
DCS5-400	340	1315	400	3
DCS5-500	430	1370	500	3
DCS5-600	520	1425	600	5
DCS5-800	700	1510	800	7
DCS5-1000	880	1600	1000	9
DCS5-1200	970	1720	1200	11



Anschlussstück für kardanische Greiferaufhängung

Drehwerk endlos hydraulisch drehbar

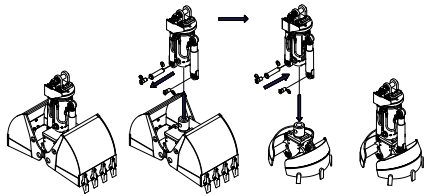
Schlauchsenschutzblech für die Hydraulikanschlüsse am Drehwerk

Überall gut zugängliche Schmierstellen

Zylinder mit Gelenklagern

Zylinder mit Kolbenstangenschutz

Mechanische Öffnungsanschläge



Schalen mit Schalenträger durch 3-Punkt-Stecksystem innerhalb der gesamten Baureihe austauschbar

Seiten- und Bodenschneiden aus hochfestem Feinkornstahl (HB 450)

Gleichlauflenkung

Geschmiedete 3-Loch Schraubzähne



Sonderbauform

Universeller Greifer für den typischen Hydraulikbaggerbetrieb, wie z. B. Schachtarbeiten und Ausbaggern von gewachsenen Böden, Ziehen von Gräben und Kabelschächten, Verladen von Erde, Kies und Sand.

ARAG ARAG Bau AG
Zinggen
6166 Hasle LU
www.arag-bau.ch
Tel. 058 710 00 00
Baumaschinen-Rent