

A Product
Made by



ARAG EWR170E - RAIL

Pelle rail-route sans profil, basée sur la VOLVO EWR170E



LA VOLVO EWR170E - RAIL EN UN COUP D'ŒIL

CABINE CONFORT VOLVO AVEC LIMITEUR DE HAUTEUR & DE GIRATION

Cabine Volvo confortable, pour un travail sans fatigue. La limitation du levage et de la rotation rend le travail avec la EWR170E - Rail encore plus efficace et plus sûr.

STEELWRIST SQ70FPL TILTROTATOR

Flexibilité et mobilité maximales grâce au tiltrotator Steelwrist éprouvé et reconnu.

ENTRAÎNEMENT ENTIÈREMENT HYDRAULIQUE

L'entraînement entièrement hydraulique garantit une traction optimale.

CABINE SUPPLÉMENTAIRE POUR ACCOMPAGNATEUR

L'accompagnateur peut à tout moment s'installer dans la cabine supplémentaire fabriquée à cet effet.

NOUVEAU CONTREPOIDS

Le contrepois spécialement développé par les ingénieurs d'ARAG, garantit une stabilité supérieure à la moyenne et un travail sans profil.

CHANGEMENT AUTOMATIQUE RAIL / ROUTE

La commutation automatique entre le mode routier et le mode ferroviaire est très conviviale.

RACCORD POUR FREINS PNEUMATIQUES

A l'avant et à l'arrière de la machine, un raccord d'air comprimé pour les wagons avec freins pneumatiques.

FLEXIBILITÉ ENTRE LA VOIE NORMALE ET LA VOIE ÉTROITE

Changement rapide en moins de 2 heures entre la voie normale et la voie étroite.

TOUT CE QUI EST IMPORTANT EN UN COUP D'ŒIL :

- Haute sécurité, sans profil, rayon de pivotement arrière de 1'552mm.
- Utilisation flexible, pour voie normale et voie étroite. La transformation de la voie métrique à la voie normale prend moins de deux heures de travail.
- Risque minimisé, stabilité supérieure à la moyenne sur le rail grâce à „l'appui à 4 points“, même à l'état non bloqué (système BEAR).
- Traction et puissance de freinage optimales, entraînement entièrement hydraulique.
- Respectueux de l'environnement, huile hydraulique bio Motorex OEKOSYNT HEES46.
- Prêt à toutes les éventualités, testé par l'OFT et homologué par les CFF et le RHB.
- Pour pratiquement toutes les applications, Tiltrotator Stellwrist avec SQ70FPL.
- Apte à la montagne, conçu pour des trajets de 80 ‰, testé pour 60 ‰ (abaissement d'urgence inclus).
- Le chouchou des machinistes : bonne visibilité panoramique, limitation claire du levage et de la giration. Limitation du pivotement et commutation automatique rail/route.
- Raccords à air comprimé pour les remorques équipées de freins pneumatiques.
- Pour une manutention absolument sûre dans toutes les positions (par ex. avec fourches à palettes), protections contre la rupture des tuyaux sur le vérin de godet & de balancier.
- Tous les composants d'origine Volvo, pour une maintenance fiable dans le monde entier.

LA MACHINE EN BREF:

Moteur:	Volvo stage V, puissance du moteur 115kW
Charge maximale:	24t
V-max route:	30 km/h
V-max rail:	20 km/h
Charge remorquée:	jusqu'à 120t max.
Longueur totale (position de transport):	8800mm
Hauteur de transport:	3450mm
Largeur de transport:	2550mm



ABMESSUNGEN:

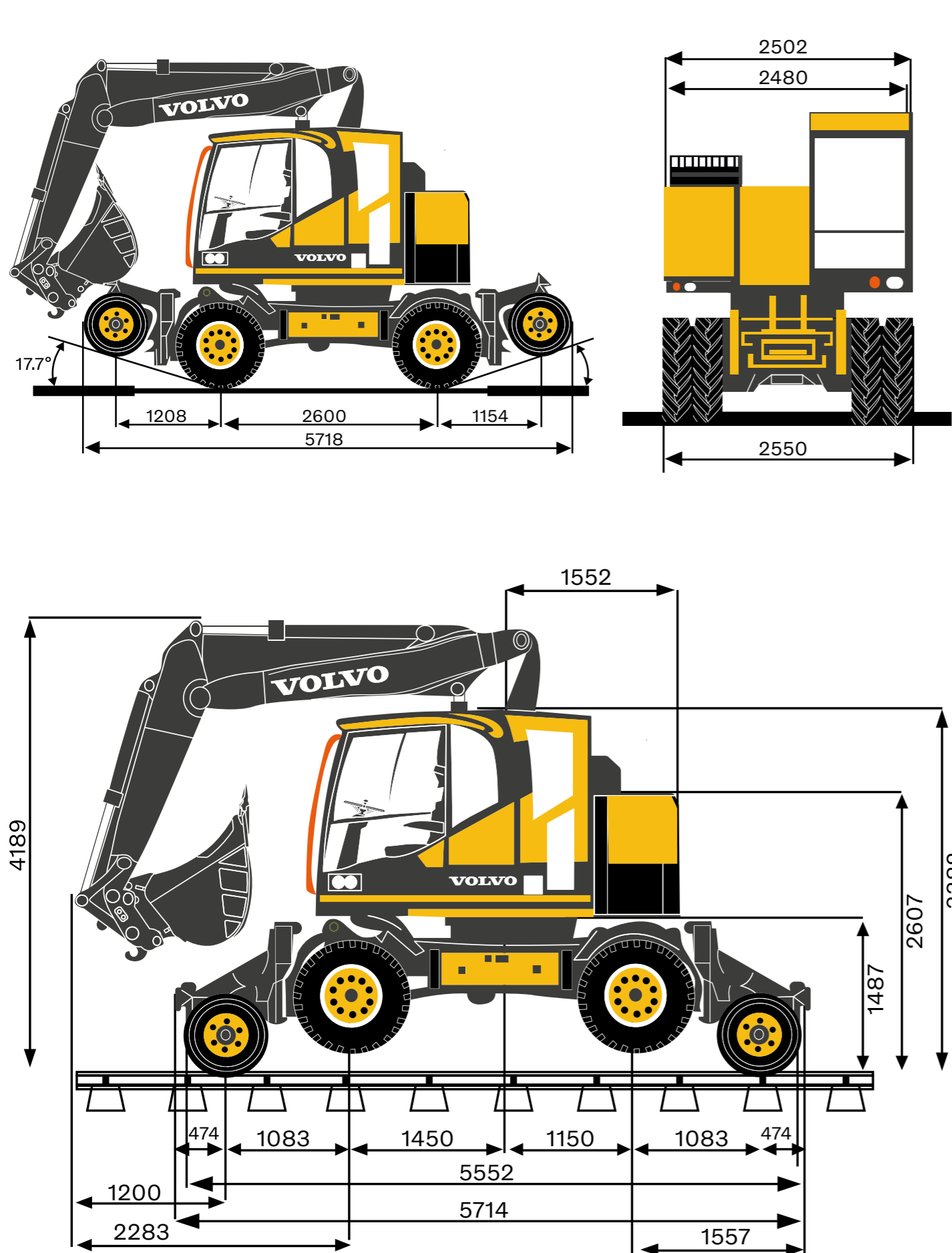
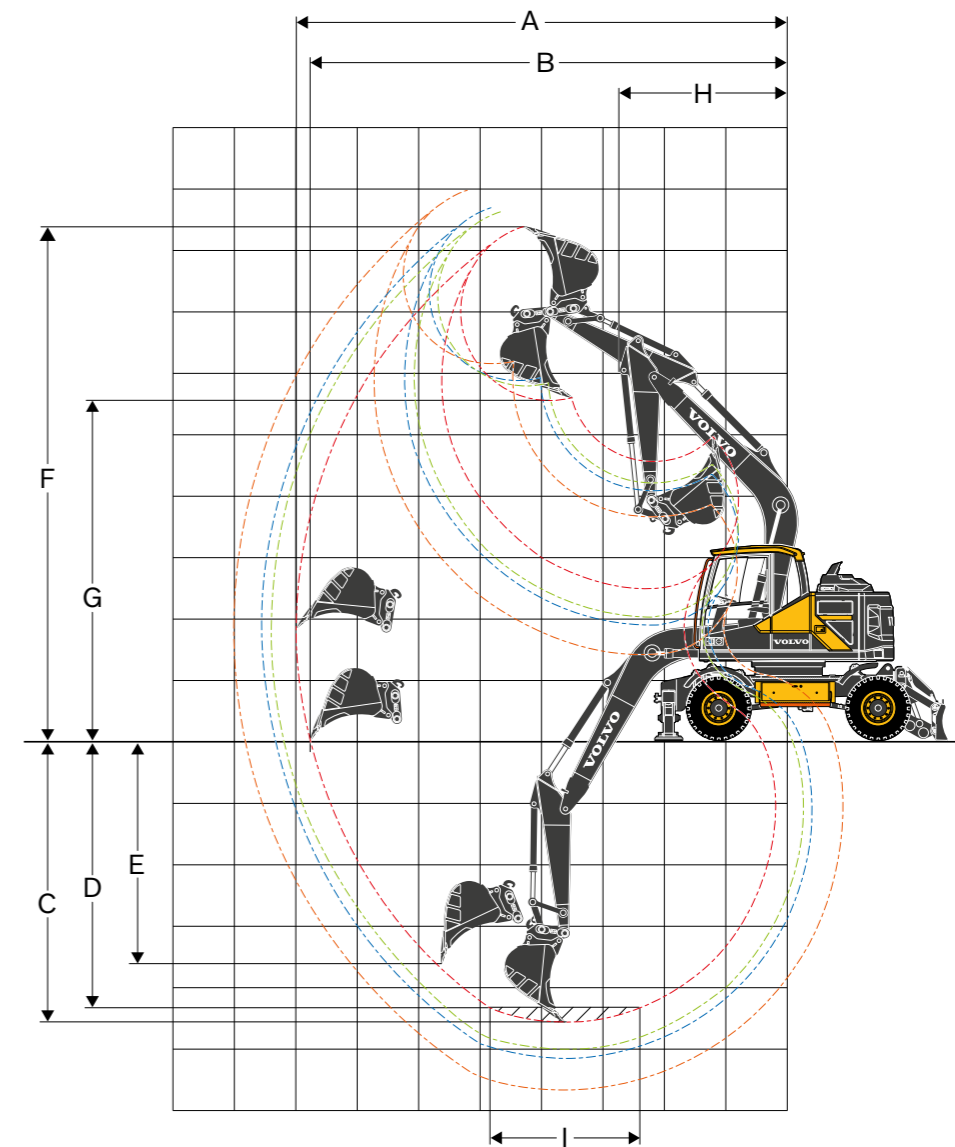



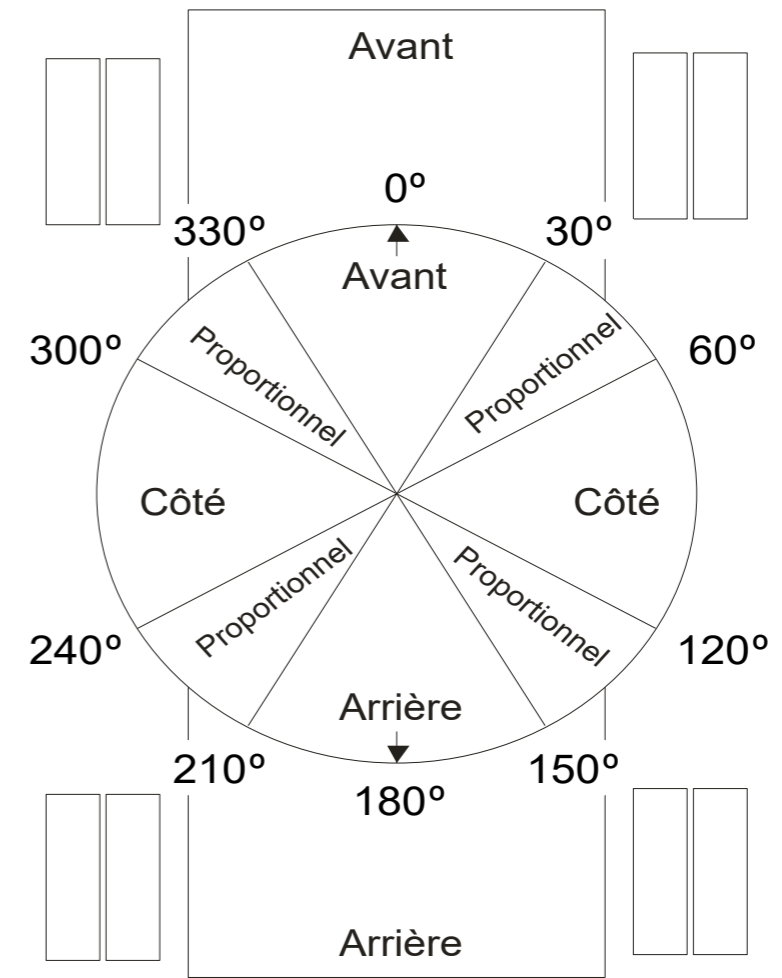
DIAGRAMME DE CREUSE:



A	Portée de fouille max.	mm	8780
B	Portée de fouille max. au sol	mm	8590
C	Profondeur de fouille max.	mm	5190
D	Profondeur de fouille max (fond plat l = 2440mm)	mm	5080
E	Profondeur de fouille max. (paroi verticale)	mm	4000
F	Hauteur d'attaque max.	mm	9660
G	Hauteur de déversement max.	mm	6660
H	Rayon d'orientation avant min.	mm	2700

DIAGRAMME DE CHARGE - VOIE MÉTRIQUE

Rayon en mètres	Tabel 20204102A Pneus		
	Avant	Côté	
3	7500	7500	7500
4	6490	5350	6490
5	5450	3830	4870
6	4130	2550	3390
7	3130	1950	2570
7.8	2850	1610	2170

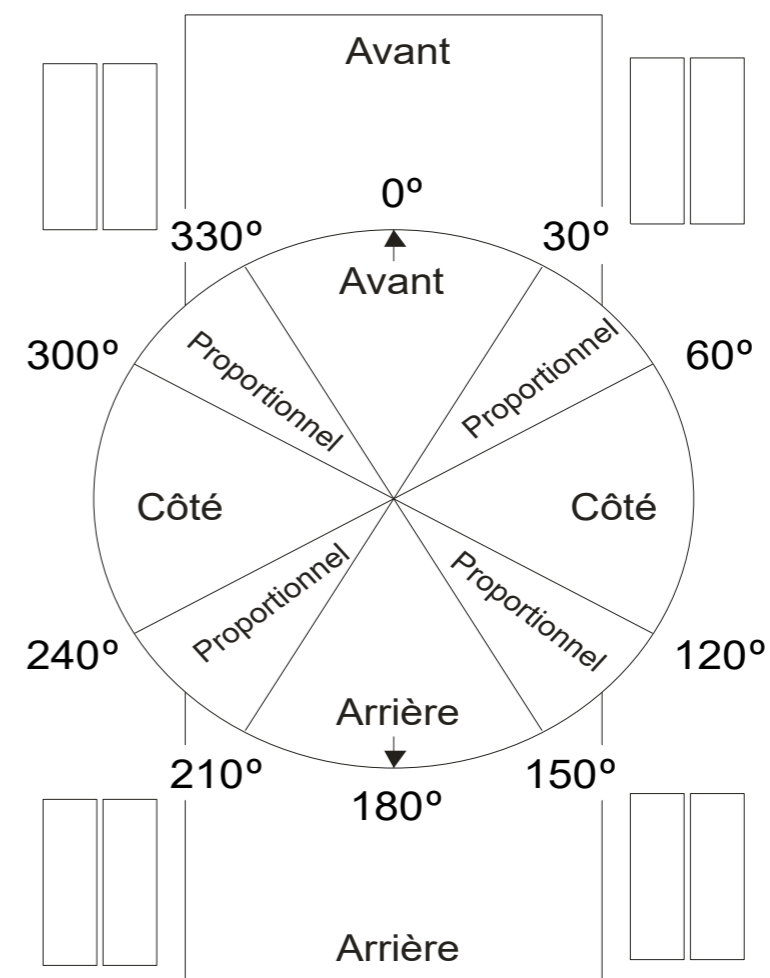


Rayon en mètres	Surélévation 0 degré			Surélévation de 8 degrés		
	Tabel 20204102F					
	Rails, essieu oscillant fixe, freiné					
	Avant	Côté	Arrière	Avant	Côté	Arrière
3	7000	3100	7300	3550	1570	3730
4	5490	2400	5830	2640	1110	2850
5	3810	1500	4230	1640	530	1890
6	2590	830	3150	900	90	1240
7	2100	530	2180	610	0	660
7.8	1730	340	1950	390	0	520

Rayon en mètres	Tabel 20204102H					
	Rail, essieu oscillant libre, déplacement					
	Avant	Côté	Arrière	Avant	Côté	Arrière
3	7050	2200	6100	2530	750	2860
4	5530	1770	4750	1770	540	2050
5	3900	1090	3150	950	200	1090
6	2610	400	2140	310	0	480
7	1680	250	1640	0	0	180
7.8	1610	190	1470	0	0	80

DIAGRAMME DE CHARGE - VOIE NORMALE:

Rayon en mètres	Tabel 20204102A Pneus		Arrière
	Avant	Côté	
3	7500	7500	7500
4	6490	5350	6490
5	5450	3830	4870
6	4130	2550	3390
7	3130	1950	2570
7.8	2850	1610	2170

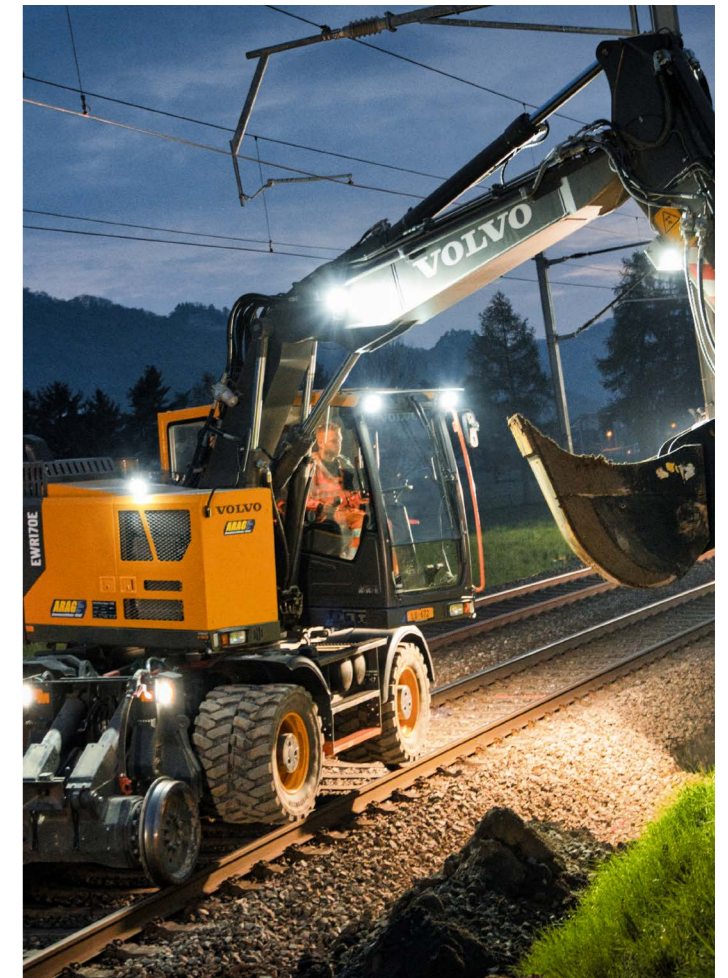
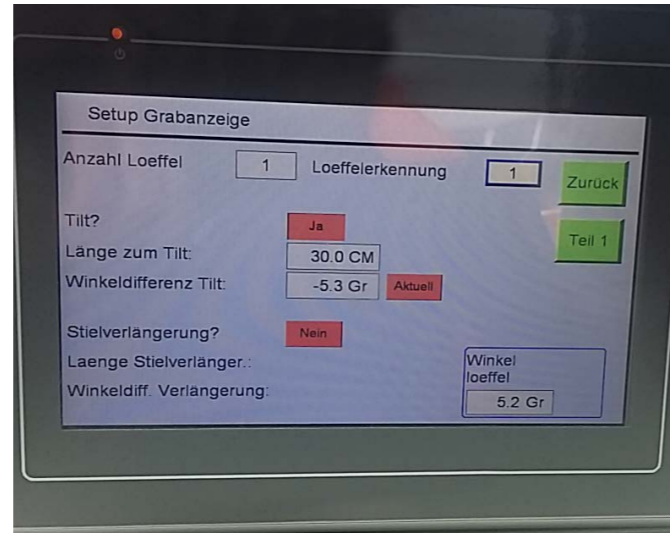


Rayon en mètres	Surélévation 0 degré			Surélévation de 8 degrés		
	Tabel 20204102F					
	Rails, essieu oscillant fixe, freiné					
	Avant	Côté	Arrière	Avant	Côté	Arrière
3	7000	3100	7300	3550	1570	3730
4	5490	2400	5830	2640	1110	2850
5	3810	1500	4230	1640	530	1890
6	2590	830	3150	900	90	1240
7	2100	530	2180	610	0	660
7.8	1730	340	1950	390	0	520

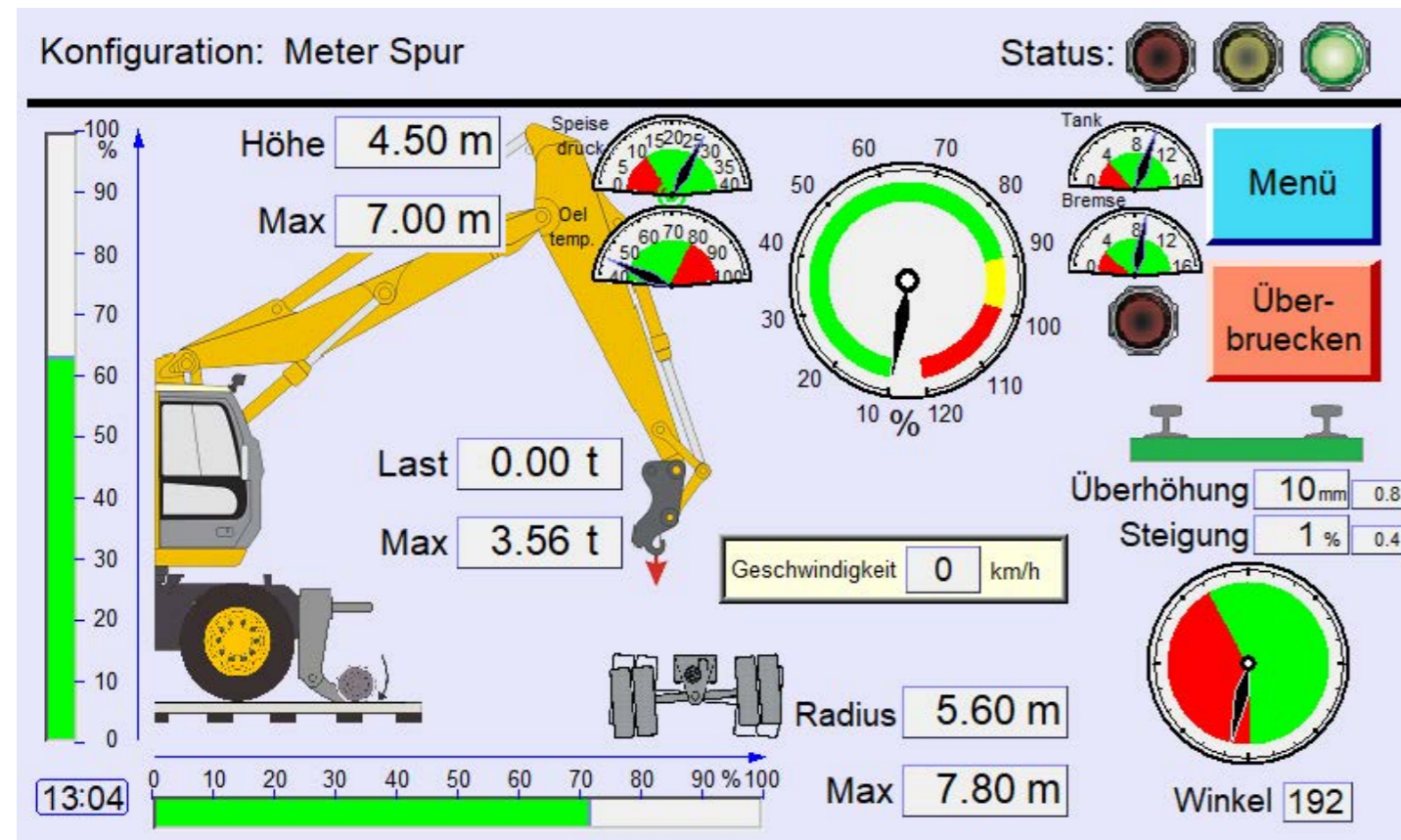
Rayon en mètres	Tabel 20204102H					
	Rail, essieu oscillant libre, déplacement					
	Avant	Côté	Arrière	Avant	Côté	Arrière
3	7050	2200	6100	2530	750	2860
4	5530	1770	4750	1770	540	2050
5	3900	1090	3150	950	200	1090
6	2610	400	2140	310	0	480
7	1680	250	1640	0	0	180
7.8	1610	190	1470	0	0	80

LIMITEUR HAUTEUR, GIRATION:

Pour simplifier le travail quotidien, la Volvo EWR170E-Rail est équipée d'un limiteur de levage et de rotation ultramoderne. L'écran de sept pouces permet de consulter et de régler à tout moment des informations telles que la charge au crochet, la limitation de la hauteur et de la zone de travail ainsi que l'assistant 2D. C'est pour toutes ces raisons que, la Volvo EWR170E-Rail ARAG est le bon choix dans les conditions de travail les plus difficiles.



APERÇU DE L'AFFICHAGE :



ARAG

ARAG Bau AG
Zinggen
6166 Hasle
Tel. +41 (0)58 710 00 00

Filialen / succursales
8912 Obfelden Tel. +41 (0)58 710 00 40
1844 Villeneuve Tel. +41 (0)79 926 07 07
1242 Satigny Tel. +41 (0)79 926 10 00



La VOLVO EWR170E - Rail, une machine de la



POUR PLUS D'INFORMATIONS OU POUR TOUTE DEMANDE :

WWW.ARAG-BAU.CH