

A Product
Made by



ARAG EWR170E - RAIL

Profilfreier Zweiwegebagger basierend auf dem VOLVO EWR170E



DER VOLVO EWR170E - RAIL IM ÜBERBLICK:

VOLVO KOMFORTKABINE MIT HUB- & SCHWENKBEGRENZUNG INKLUSIVE

Komfortable Volvo Fahrerkabine für ermüdungsfreies Arbeiten. Die Hub- und Schwenkbegrenzung macht das Arbeiten mit dem EWR170E - Rail noch effizienter.

STEELWRIST SQ70FPL TILTROTATOR

Maximale Flexibilität und Beweglichkeit durch den bewährten Steelwrist Tiltrotator.

VOLLHYDRAULISCHER FAHRANTRIEB

Der vollhydraulische Fahrtrieb garantiert optimale Traktion.

ZUSATZKABINE FÜR BEGLEITPERSON

Die Begleitperson findet jederzeit in der eigens dafür angefertigten Zusatzkabine Platz.

NEUES GEGENGEWICHT

Das speziell durch die ARAG Ingenieure entwickelte Gegengewicht, garantiert überdurchschnittliche Stabilität und profilfreies Arbeiten.

AUTOMATISCHE UMSCHALTUNG SCHIENE / STRASSE

Sehr bedienerfreundlich ist die automatische Umschaltung zwischen Strassen- und Schienenbetrieb.

ANSCHLUSS FÜR PNEUMATISCHE BREMSEN

Vorne und hinten an der Maschine je ein Druckluftanschluss für Wagons mit pneumatischen Bremsen.

FLEXIBEL ZWISCHEN NORMAL- UND SCHMALSPUR

Das flexible Umrüsten zwischen Normal- und Schmalspur ist in unter 2 Arbeitsstunden möglich.

ALLES WICHTIGE AUF EINEN BLICK:

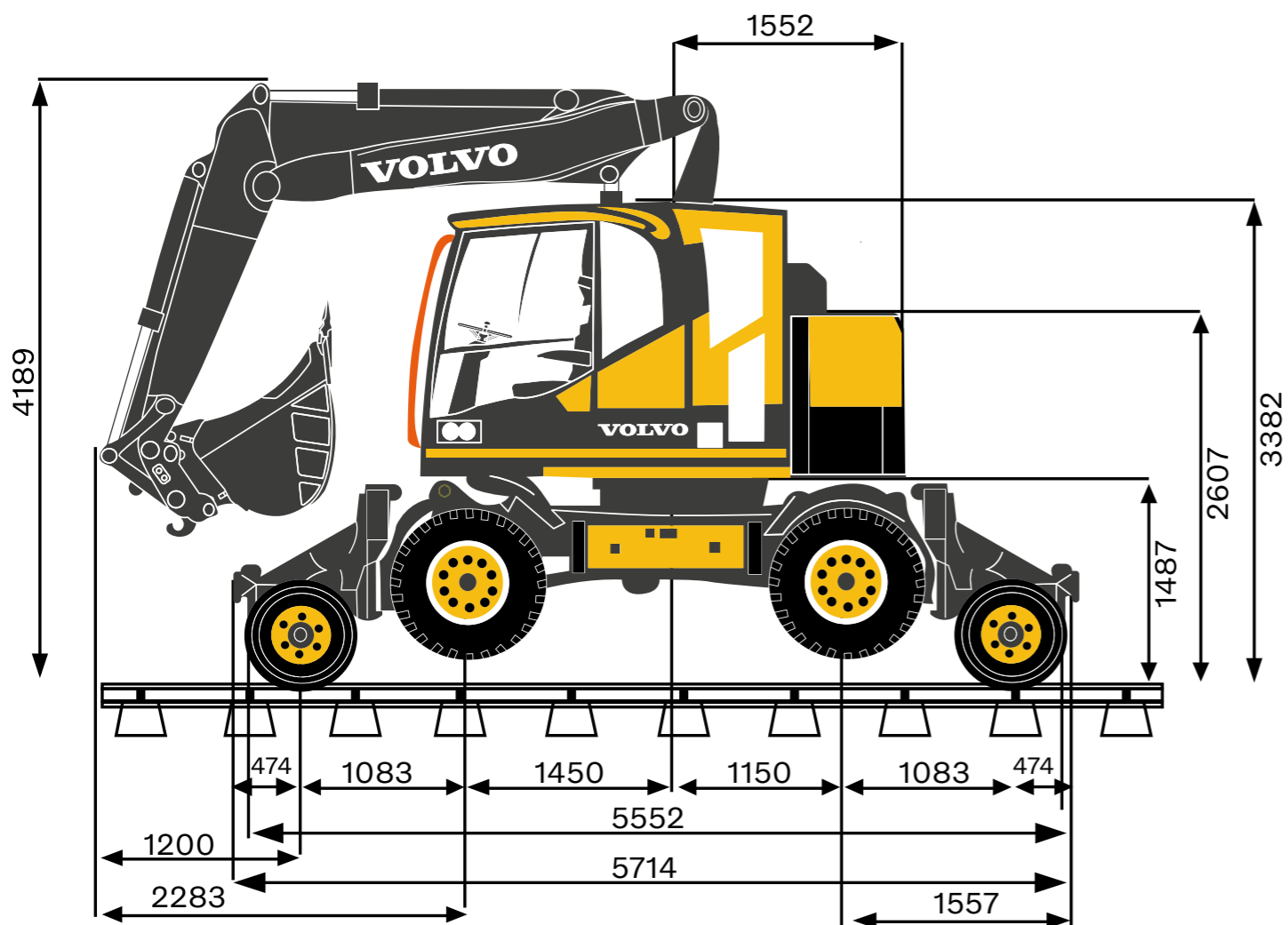
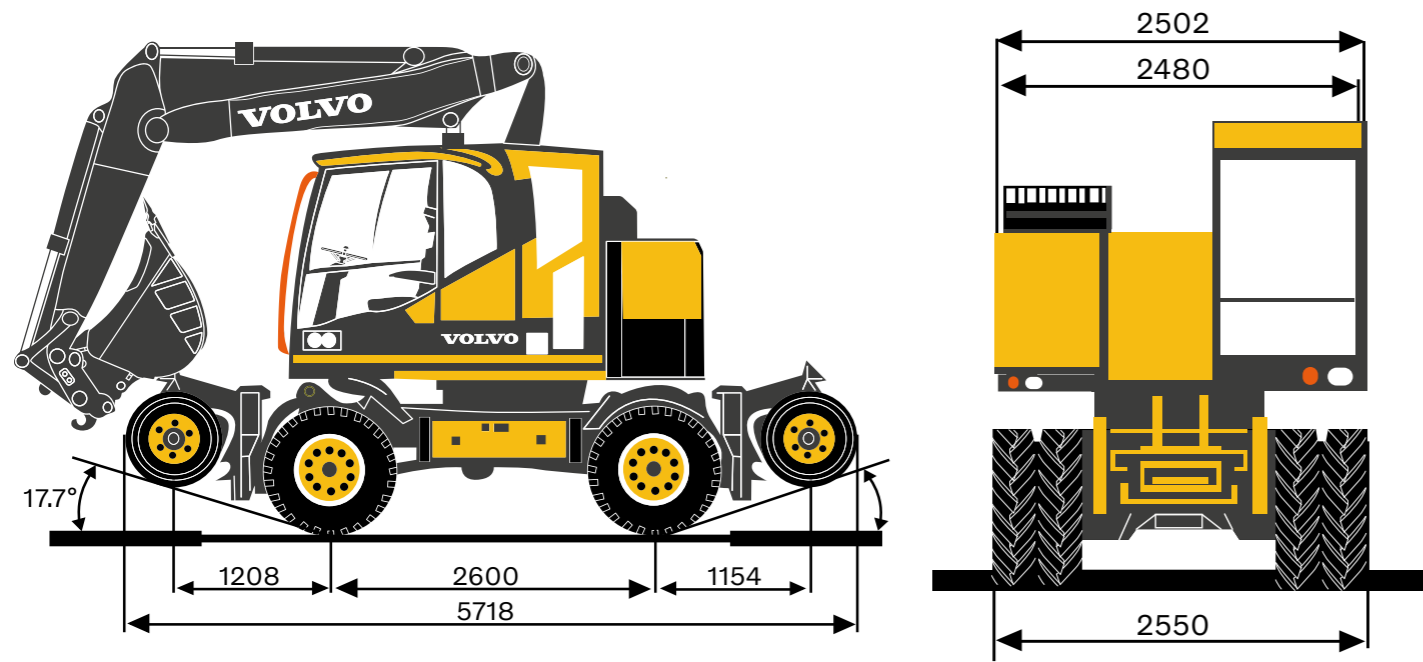
- Hohe Sicherheit, profilfrei, Heckschwenkradius 1'552mm.
- Flexibel einsetzbar, für Normal- und Schmalspur. Der Umbau von der Meter- auf die Normalspur dauert unter zwei Arbeitsstunden
- Minimiertes Risiko, überdurchschnittliche Standfestigkeit auf der Schiene dank «4-Punkt Auflage», auch in ungesperrtem Zustand (System BEAR).
- Optimale Traktion und Bremsleistung, vollhydraulischer Fahrtrieb.
- Umweltbewusst, Bio Hydrauliköl Motorex OEKOSYNT HEES46.
- Für alle Fälle vorbereitet, BAV geprüft sowie SBB und RHB Zulassung.
- Für praktisch alle Anwendungen gerüstet, Stellwrist Tiltrotator mit SQ70FPL.
- Berggängig, für 80 ‰ Strecken ausgelegt, für 60 ‰ geprüft (inkl. Notabsenkung)
- Liebling der Maschinisten: Sehr gute Rundumsicht, übersichtliche Hub- und Schwenkbegrenzung sowie automatische Umschaltung Schiene/Strasse.
- Druckluftanschlüsse für Anhänger mit pneumatischen Bremsen.
- Für absolut sicheres Handling in allen Lagen (z.B. mit Gabeln und Paletten), Rohrbruchsicherungen an Löffel- & Stielzylinder bei Kolbenboden sowie Kolbenstange.
- Alles original Volvo Komponenten, für die weltweite zuverlässige Wartung

ECKDATEN DER MASCHINE:

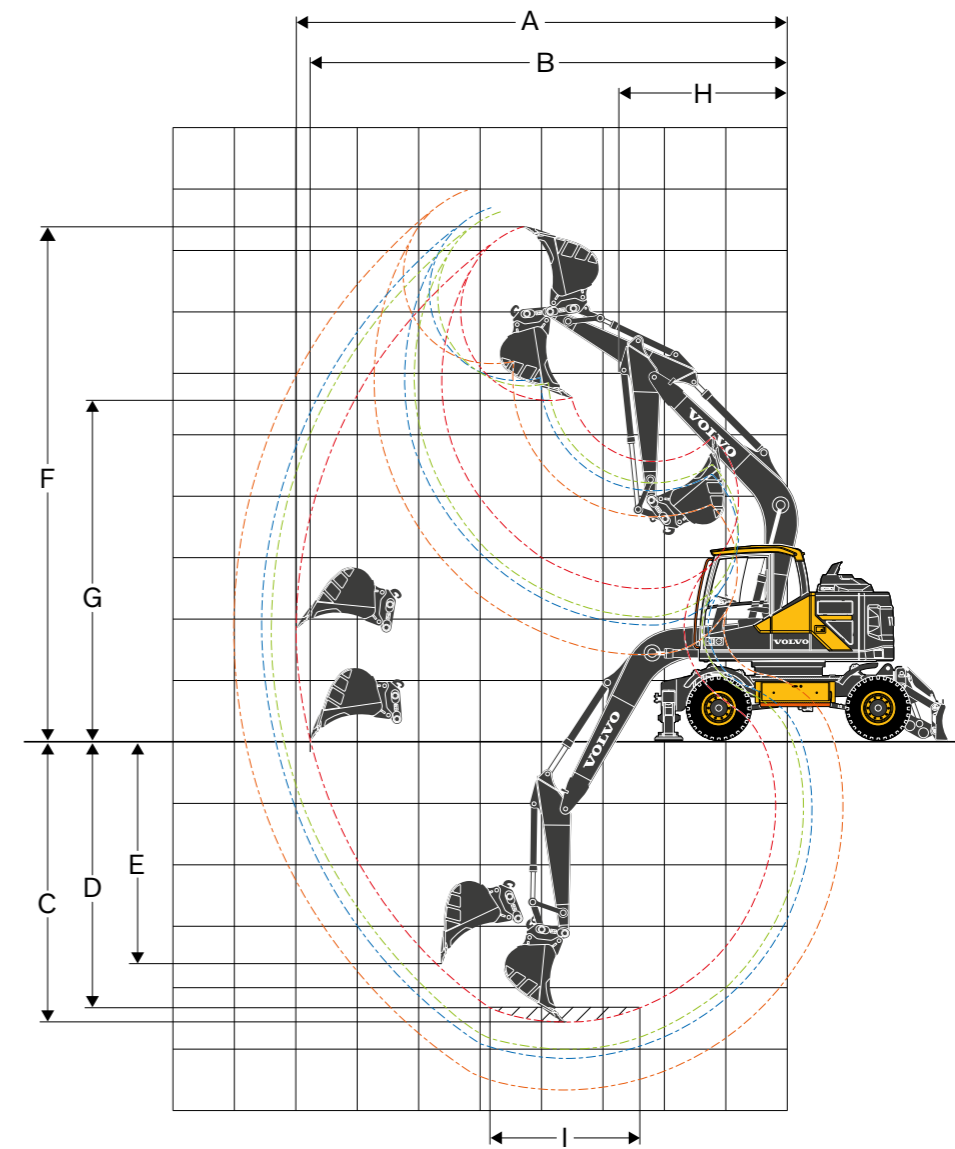
Motor:	Volvo Motor Stufe V, Motorleistung 115kW
Max. Einsatzgewicht:	24t
V-max Strasse:	30 km/h
V-max Schiene:	20 km/h
Anhängelast:	bis max. 120t
Gesamtlänge (Transportstellung):	8800mm
Transporthöhe:	3450mm
Transportbreite:	2550mm



ABMESSUNGEN:



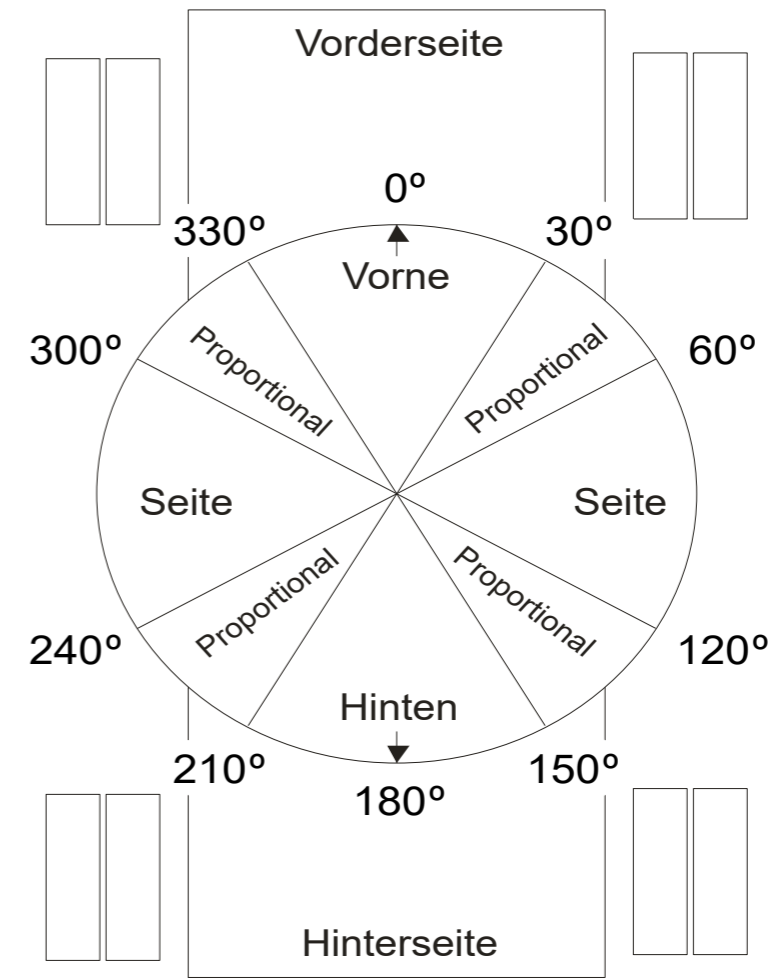
GRABDIAGRAMM:



A	Max. Grabradius	mm	8780
B	Max. Grabradius am Boden	mm	8590
C	Max. Grabtiefe	mm	5190
D	Max Grabtiefe (l = 2440mm Niveau)	mm	5080
E	Max. Einstichtiefe	mm	4000
F	Max. Einstechhöhe	mm	9660
G	Max. Ausschütthöhe	mm	6660
H	Min. Frontschwenkradius	mm	2700

LASTDIAGRAMM - METERSPUR:


Radius in Meter	Tabel 20204102A Reifen		
	Vorne	Seite	Hinten
3	7500	7500	7500
4	6490	5350	6490
5	5450	3830	4870
6	4130	2550	3390
7	3130	1950	2570
7.8	2850	1610	2170

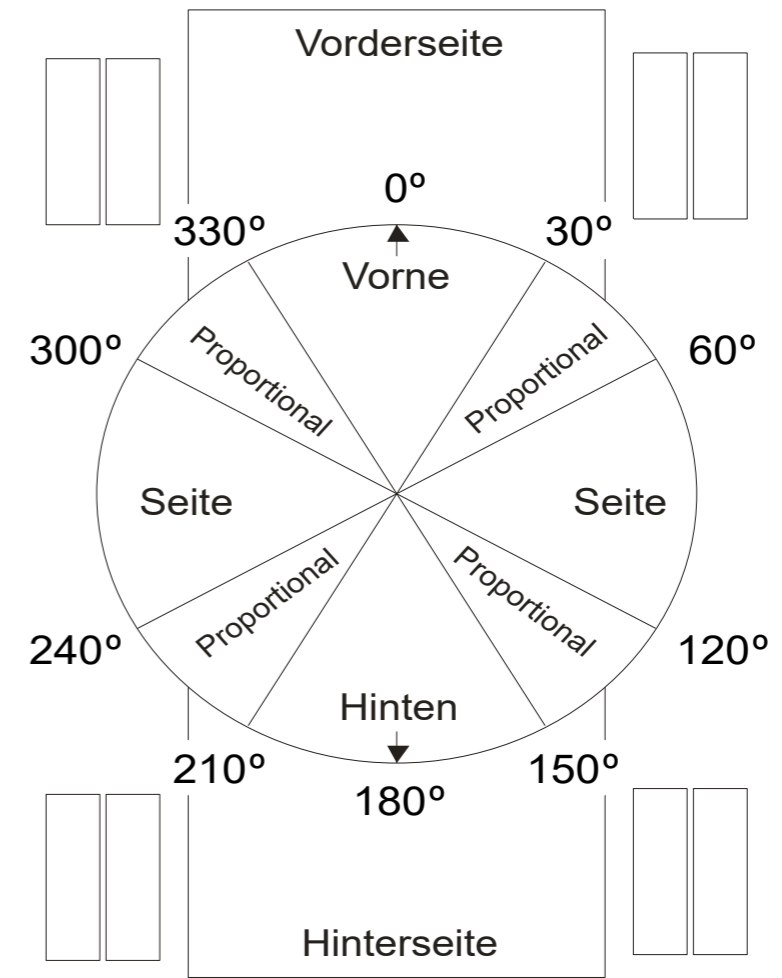


Radius in Meter	Überhöhung 0 Grad			Überhöhung 8 Grad		
	Tabel 20204102F Schienen, Pendelachse fest, gebremst					
	Vorne	Seite	Hinten	Vorn	Seite	Hinten
3	7000	3100	7300	3550	1570	3730
4	5490	2400	5830	2640	1110	2850
5	3810	1500	4230	1640	530	1890
6	2590	830	3150	900	90	1240
7	2100	530	2180	610	0	660
7.8	1730	340	1950	390	0	520

Radius in Meter	Tabel 20204102H Schiene, Pendelachse frei, Fahren					
	Vorne	Seite	Hinten	Vorn	Seite	Hinten
3	7050	2200	6100	2530	750	2860
4	5530	1770	4750	1770	540	2050
5	3900	1090	3150	950	200	1090
6	2610	400	2140	310	0	480
7	1680	250	1640	0	0	180
7.8	1610	190	1470	0	0	80

LASTDIAGRAMM - NORMALSPUR:

Radius in Meter	Tabel 20204102A Reifen		
	Vorne	Seite	
3	7500	7500	7500
4	6490	5350	6490
5	5450	3830	4870
6	4130	2550	3390
7	3130	1950	2570
7.8	2850	1610	2170

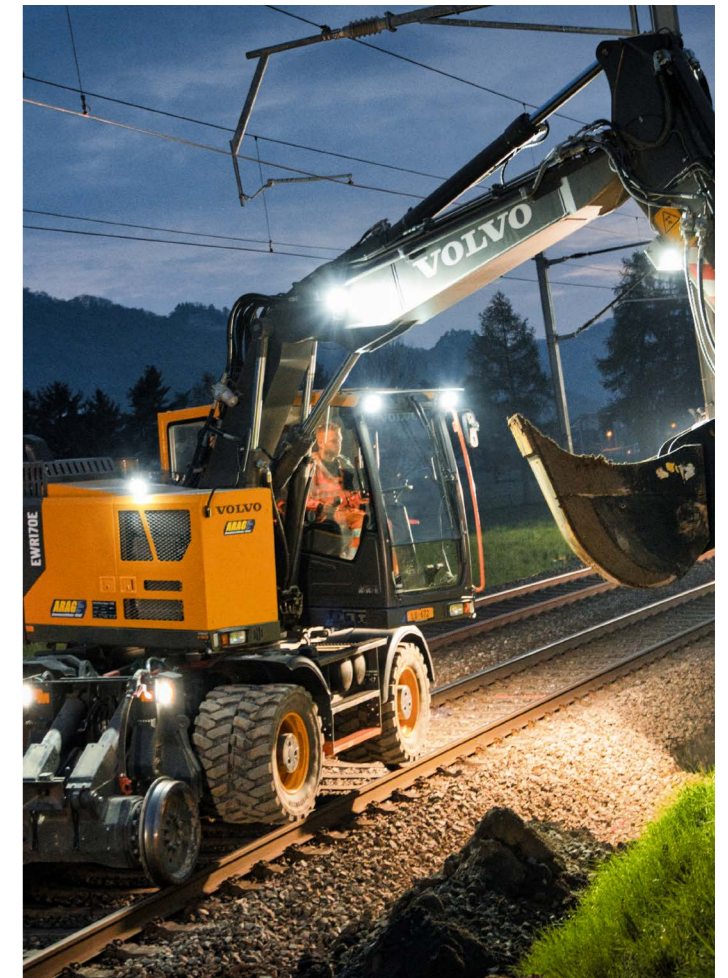
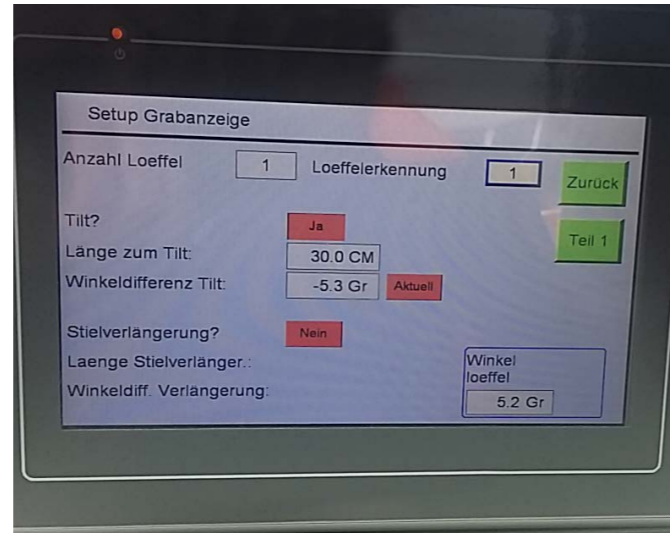


Radius in Meter	Überhöhung 0 Grad			Überhöhung 8 Grad		
	Tabel 20204102F Schienen, Pendelachse fest, gebremst					
	Vorne	Seite	Hinten	Vorn	Seite	Hinten
3	7000	3100	7300	3550	1570	3730
4	5490	2400	5830	2640	1110	2850
5	3810	1500	4230	1640	530	1890
6	2590	830	3150	900	90	1240
7	2100	530	2180	610	0	660
7.8	1730	340	1950	390	0	520

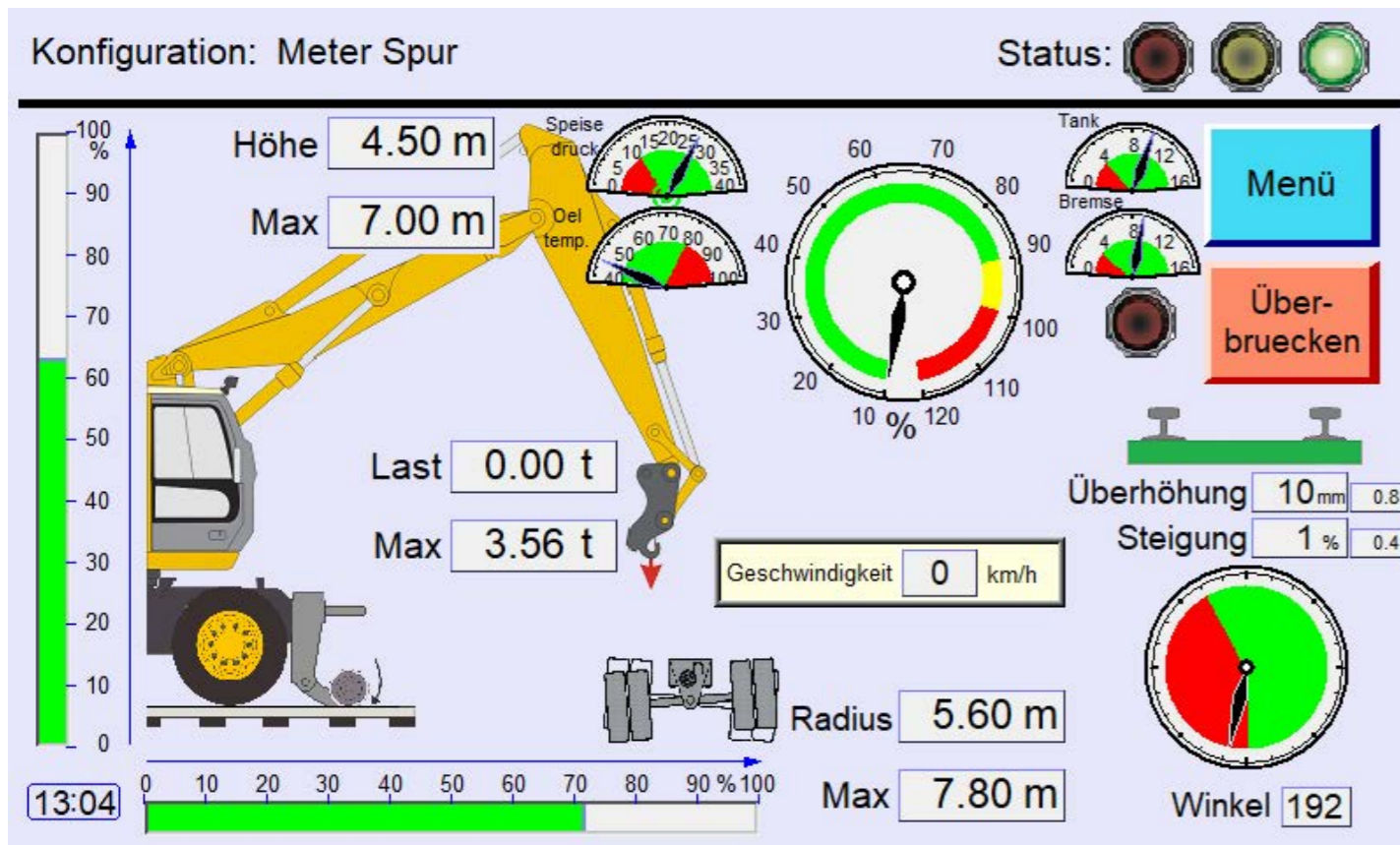
Radius in Meter	Tabel 20204102H Schiene, Pendelachse frei, Fahren					
	Vorne	Seite	Hinten	Vorn	Seite	Hinten
3	7050	2200	6100	2530	750	2860
4	5530	1770	4750	1770	540	2050
5	3900	1090	3150	950	200	1090
6	2610	400	2140	310	0	480
7	1680	250	1640	0	0	180
7.8	1610	190	1470	0	0	80

HUB-, SCHWENKBEGRENZUNG:

Um den Arbeitsalltag zu vereinfachen, ist der Volvo EWR170E-Rail mit einer top modernen Hub- und Schwenkbegrenzung ausgestattet. Über das Siebenzolldisplay können Sie jederzeit Informationen wie Hakenlast, Begrenzung des Höhen- und Arbeitsbereiches sowie den 2D Assistenten einsehen und einstellen. Dadurch ist der EWR170E-Rail auch unter schwierigeren Bedingungen die richtige Wahl.



DISPLAYANZEIGE IM ÜBERBLICK:



ARAG

ARAG Bau AG
Zinggen
6166 Hasle
Tel. +41 (0)58 710 00 00

Filialen / succursales
8912 Obfelden Tel. +41 (0)58 710 00 40
1844 Villeneuve Tel. +41 (0)79 926 07 07
1242 Satigny Tel. +41 (0)79 926 10 00



Der VOLVO EWR170E - Rail, eine Maschine der



FÜR WEITERE INFORMATIONEN ODER ANFRAGEN: WWW.ARAG-BAU.CH