

imprimé par [www.arag-bau.ch](http://www.arag-bau.ch)



# SANY

Français

## PELLE HYDRAULIQUE SY500H

Moteur **CUMMINS QSB12**  
Puissance **298 KW/2100 RPM**  
Poids opérationnel **50100 KG**  
Pression au sol **84,5 KPA**



- COMPOSANTS FIABLES DE HAUT NIVEAU
- FAIBLE CONSOMMATION DE CARBURANT
- ENTRETIEN SIMPLIFIE

# SPÉCIFICATIONS

MOTEUR	
Modèle	Cummins QSB12
Cylindrée (L)	11.8
Puissance moteur au régime de (kW/rpm)	298/2100
Couple maximum (N · m/rpm)	2034/1400

CAPACITE DE REMPLISSAGE (L)	
réservoir de carburant	680
système de refroidissement	23.2
Huile moteur	34
système de rotation	14
réduction finale	15
réservoir hydraulique	480

SYSTEME HYDRAULIQUE	
Type	Positive control system
Nombre de mode de travail	4
Pompe Principale	
Type	Kolbenpumpen mit variabler Fördermenge
débit Maximum (L/Min)	2x 360
Moteurs Hydrauliques	
Translation	2 Axialkolbenmotoren mit Feststellbremse
Rotation	1 Axialkolbenmotor mit Schwenkbefestigung
réglages des soupapes	
Circuit équipements (MPa)	34,3
Circuit de translation (MPa)	34,3
Circuit de rotation (MPa)	26,9
Circuit de levage (MPa)	
Circuit de pilotage (MPa)	3,9
Cylindres hydrauliques	
Cylindre de flèche (mm)	165(115)×1590
Cylindre de balancier (mm)	190(130)×1850
Cylindre de godet (mm)	170(120)×1305

POIDS OPERATIONNEL	
Poids nominal avec godet standard, tout équipé, poids opérateur +75 kg (ISO).	
Poids opérationnel (kg)	50100
Pression au sol (kPa)	84,5

CONDUITE	
Vitesse de déplacements (lente/rapide) (km/h)	5,2/3,0
Déplacements Max.(kN)	339
Rampe max.	35°

TOURELLE	
Vitesse de rotation de tourelle (rpm)	8

FORCE D'EXCAVATION	
Effort au godet (kN)	200
Effort au balancier (kN)	223

# CAPACITÉ DE LEVAGE

A \ B	3.0m		4.5m		6.0m		7.5m		9.0m	
6.0m								*11042	*10580	7883
4.5m			*18583	*18583	*14250	*14250	*12174	10220	*11076	7679
3.0m			*23517	*23517	*16645	13420	*13492	9716	*11778	7417
1.5m			*16251	*16251	*18602	12671	*14688	9280	10439	7175
0			*20297	*20297	*19717	12252	13362	8989	10260	7009
-1.5m	*14953	*14953	*26577	18917	*19922	12118	13230	8869	10215	6967
-3.5m	*25277	*25277	*25009	19184	*19165	12216	*15161	8938		
-4.5m	*29344	*29344	*22034	*22034	*17055	12560	*12834	9303		

1. Ratings are based on ISO 10576.

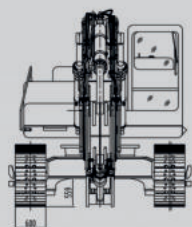
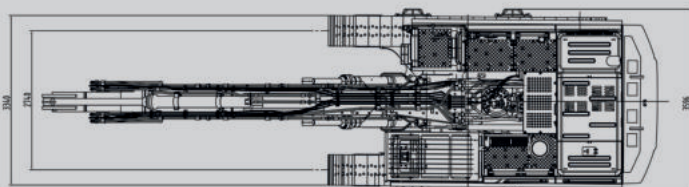
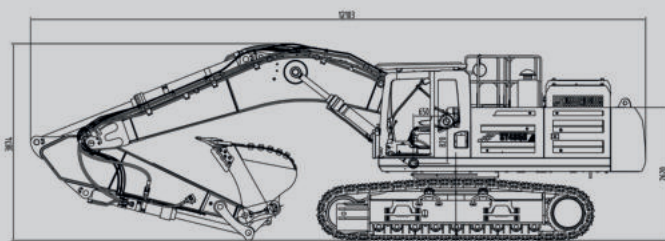
2. Lift capacity of the SY500H Series does not exceed 75% of tipping load with the machine on firm, level ground or 87% full hydraulic capacity not including the use of power boost.

3. The load point is the centerline of the bucket pivot mounting pin on the arm.

4. \*Indicates load limited by hydraulic capacity.

5. 0 m = Ground level.

# DIMENSIONS

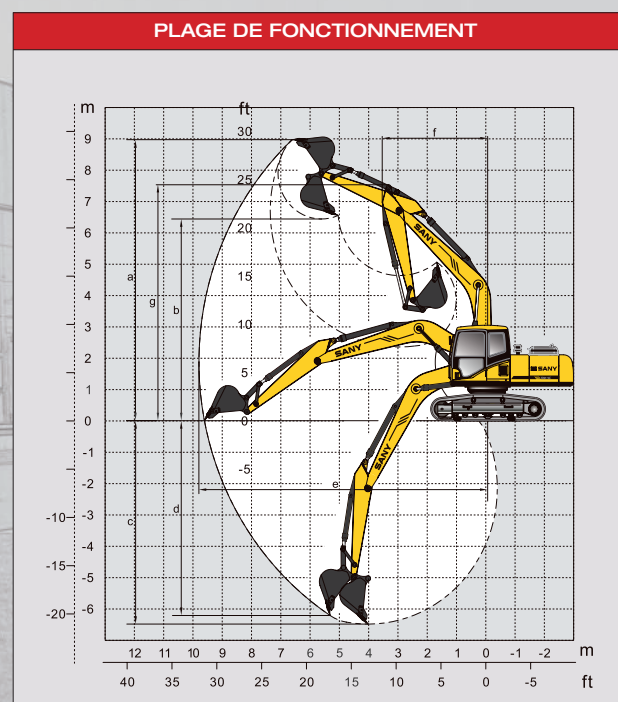


DIMENSIONS	mm
A Longueur de transport	12103
B Largeur de transport	3596
C Hauteur de transport minimale	3874
D Largeur de chassis	3290
E Hauteur de la lame	/
F Largeur standard d'un patin	600
G Empattement des chenilles	2740
H Garde au sol minimale	560
I Rayon de rotation	3765
J Entraxe Roue folle-Barbotin	4415
K Longueur hors tout	5440
longueur du balancier	7000
longueur du bras	3350

CHASSIS	
largeur de tuiles (mm)	600
Nombre de tuiles (par côté)	50
Galet porteur (par côté)	2
Galet de roulement (par côté)	9



DIMENSIONS	mm
A Hauteur maximale d'excavation	10929
B Hauteur Max. de versement	7647
C Profondeur max. d'excavation	7705
D Profondeur max. d'excavation	6278
E Portée max. d'excavation	12035
F rayon minimal de rotation	5216
G Hauteur max. balancier replié	9103
H Hauteur maximale sous lame	/
I max. de fouille lame baissée	/



QUALITY CHANGES THE WORLD

# **ARAG**

ARAG Bau AG  
Zinggen  
6166 Hasle LU  
[www.arag-bau.ch](http://www.arag-bau.ch)  
Tel. 058 710 00 00

## ***Baumaschinen-Rent***

Not all products are available in all markets. Under our policy of continuous improvement, we reserve the right to change specifications and design without prior notice. The illustrations do not necessarily show the standard version of the machine.

# SANY

**ADDR** SANY EUROPE GMBH  
SANY ALLEE 1, D-50181 BEDBURG  
**TEL** 0049 2272 90531 100  
**FAX** 0049 2272 90531 109  
**MAIL** [info@sanyeurope.com](mailto:info@sanyeurope.com)  
**NET** [www.sanyeurope.com](http://www.sanyeurope.com)



[facebook.com/sanyeurope](https://facebook.com/sanyeurope)