

CONCEPTIONS, REALISATIONS DE SYSTEMES INDUSTRIELS ET ENGINES MOBILES

SKYRAILER 400 W.16

Version Métrique



**NACELLE RAIL/ROUTE
POUR TRAVAUX FERROVIAIRES**

Français

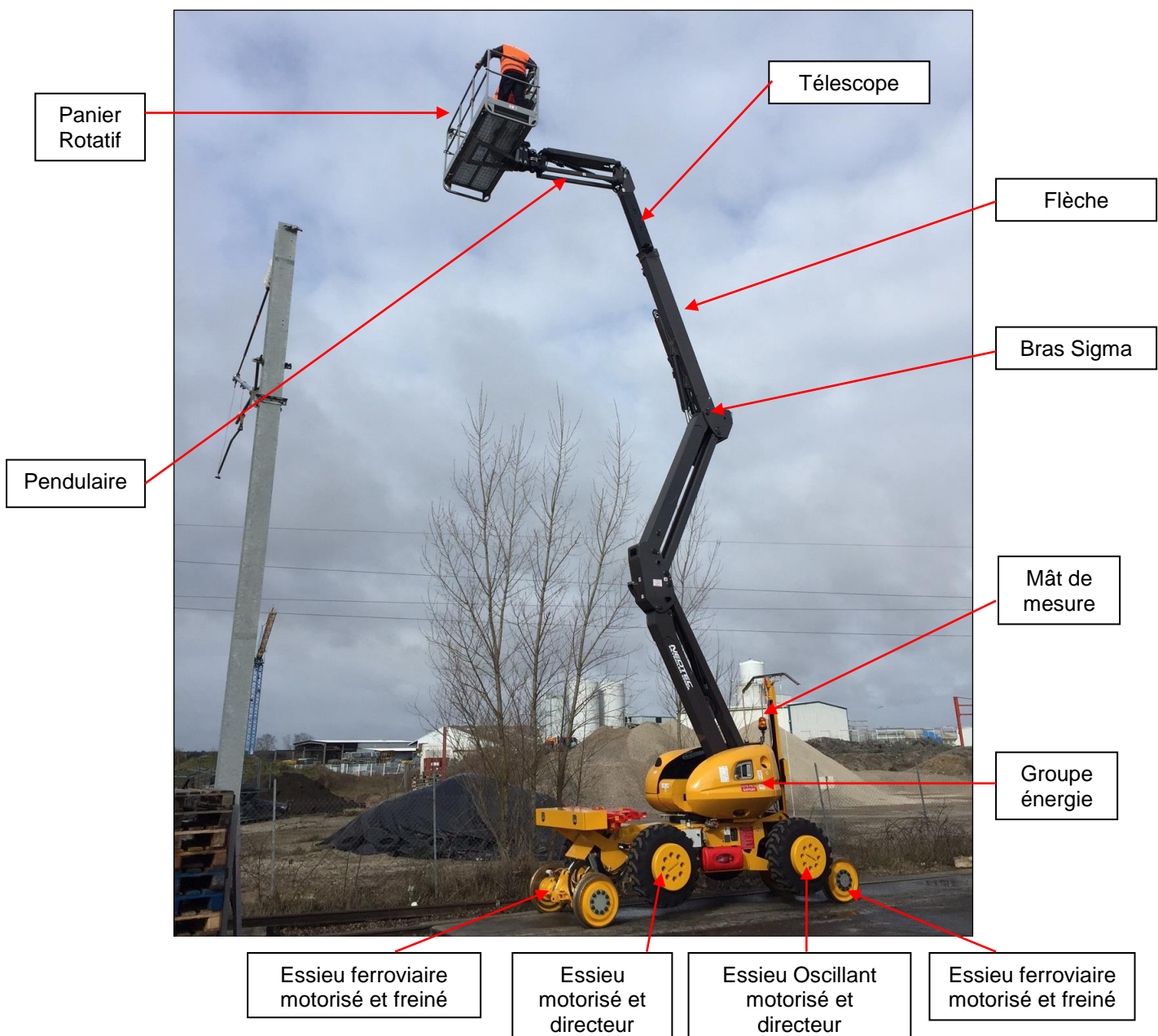
Partie 1 – Descriptif technique SKYRAILER 400 W.16

Le SKYRAILER 400 W.16 a été développé par NEOTEC en se basant sur la nacelle *MANITOU* série 160 ATJ +.

Les essieux HI-RAIL EPV NEOTEC garantissent la sécurité des utilisateurs dans toutes les conditions d'utilisation sur voie ferrée, que ce soit en situation de travail ou de déplacement. Les transmissions hydrauliques fournissent aussi un contrôle précis et souple pour tout type d'application.

En mode tout terrain, la nacelle SKYRAILER 400RR est dotée de 4 roues motrices et directrices et également d'un essieu routier oscillant, lui permettant d'évoluer de façon optimale dans les phases de mise en voie et hors voie.

Le SKYRAILER, plus de 130 unités en opération, reste une machine extrêmement compacte tout en offrant de hautes performances, avec une charge utile dans le panier de 400 Kg.



1.1 – Performances générales de la nacelle SKYRAILER 400 W 16

1.1.1 – Données générales de la machine

- Moteur diesel KUBOTA Puissance de 45 CV
- Carburant Gasoil
- Batterie 12V
- Poids à vide 13 000 kg
- Huile hydraulique Bio

1.1.2 - Mode tout-terrain

- Transmission sur pneus 4 roues motrices (1 motoréducteur par roue)
- Direction sur pneus 4 roues directrices (directrice AV, coordonnées, crabe)
- Essieu tout terrain oscillant 1 de série
- Vitesse maxi de déplacement sur pneus – élévateur ployé 6 Km/h
- Vitesse maxi de déplacement sur pneus – élévateur déployé 0,8 Km/h
- Pente franchissable maxi sur pneus 25%
- Dévers maxi d'utilisation sur pneus 5°
- Caméra de recul De série, avec écran dans panier nacelle

1.1.3 - Mode ferroviaire

- Essieu motorisé Moteur POCLAIN type MS 05 avec frein à tambour
- Essieux motorisés 2 de série
- Essieux freinés 2 de série
- Essieu oscillant 1 de série
- Vitesse maxi sur rail 14 Km/h
- Vitesse sur rail en mode travail 5 Km/h
- Diamètre des roues fer profil UIC 580 mm
- Distance de freinage Moins de 20 m et sans glissement
- Frein de parking Par ressort, actionné manuellement ou dès chute de pression
- Rampe franchissable maxi sur rail - SNCF 40‰
- Dévers maxi sur rail 5.8°
- Caméra de recul De série, avec écran dans panier nacelle
- Mât de contact équipotentiel De série
- Coffre à outillage x 1
- Coffre à agrès x 1

1.2 – Performances de l'élévateur

- Hauteur maxi travail / rail 14,10 m
- Déport latéral maxi (rambarde / axe de la voie) 8,50 m
- **Charge utile** **300 kg (3 opérateurs)**
- Rotation panier - 90°/+ 90°
- Angle de débattement du bras pendulaire - 66°/+ 66°
- Angle de débattement de la flèche - 5°/+ 71°
- Dimension du panier 2 300 x 900 mm
- Vitesse de vent maxi autorisé 45 Km/h
- Points d'ancrage dans le panier x 4
- Eclairage dans panier x 4 orientables

Les postes de commandes : Le poste bas tourelle permet de démarrer le moteur. Depuis ce poste on peut réaliser uniquement les mouvements des bras de la nacelle.

Le poste panier nacelle permet de démarrer le moteur. Depuis ce poste on peut réaliser les mouvements simultanés de la nacelle et les déplacements sur pneus et sur roues fer.



Poste de commande dans le panier avec afficheur de données et écran de recul



Poste de commande sur tourelle



Feux de travail orientables x4

Bac pour rangement

Points d'ancrage x4

½ Lisse amovible (à Gauche, à Droite, et de Devant)

1.3 – Diagrammes de travail

Diagramme sur voie ferrée dans un dévers à 0°

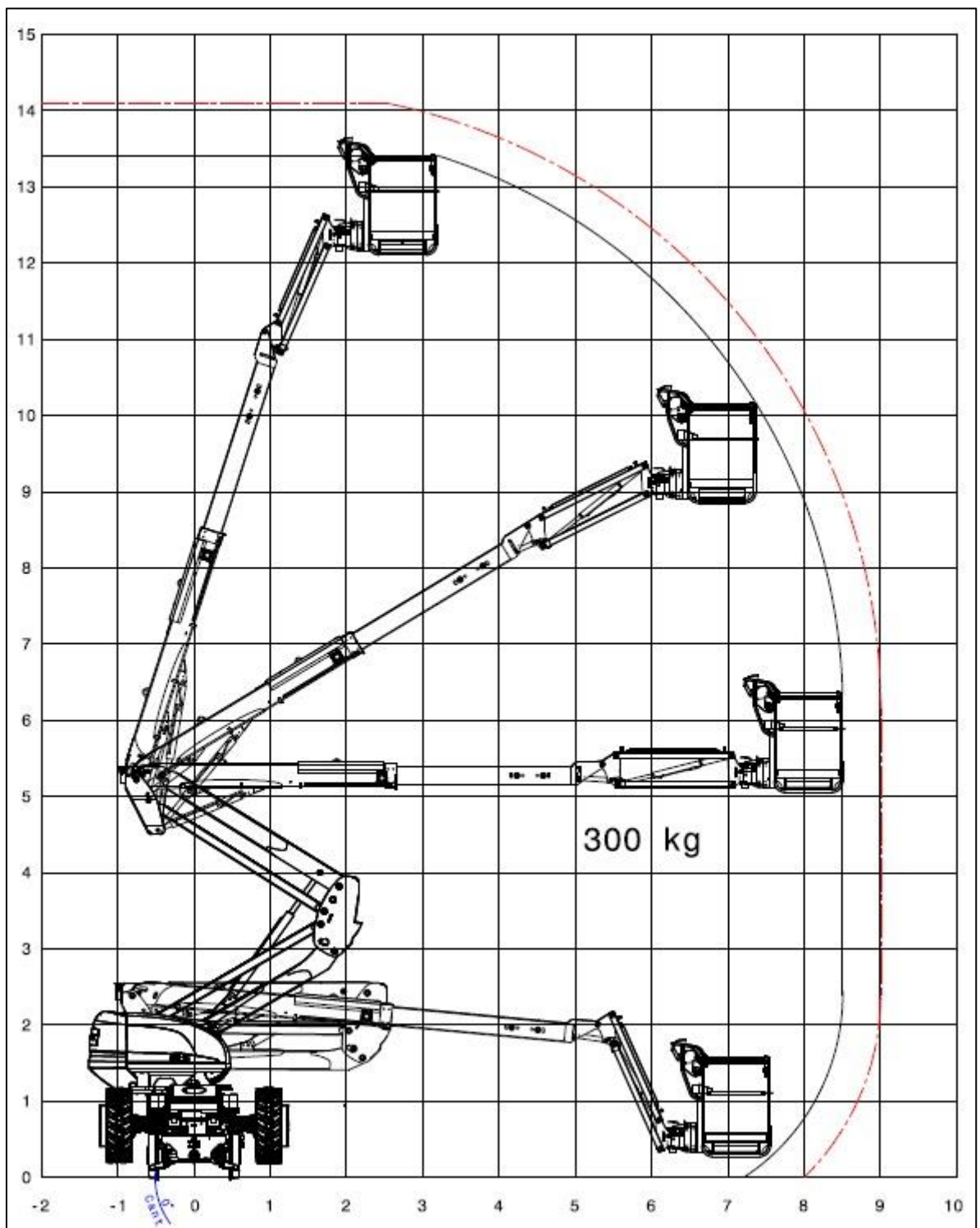
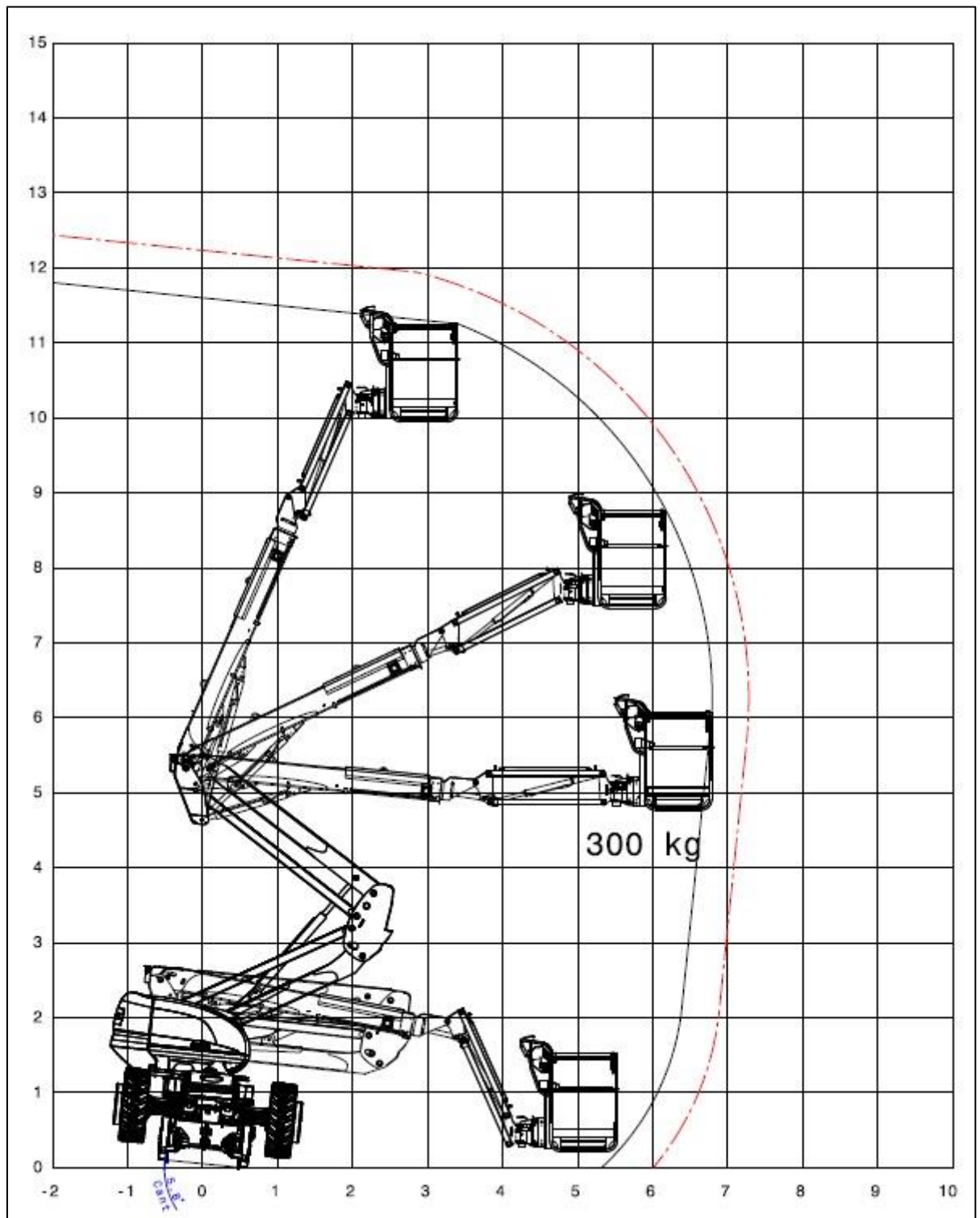
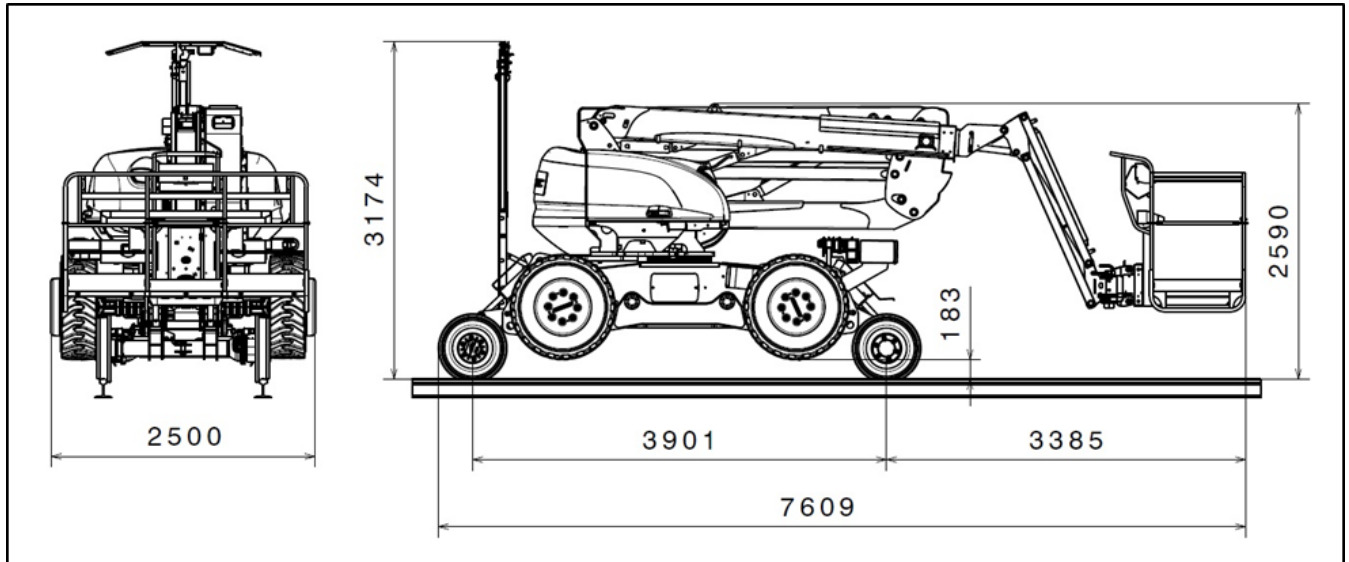


Diagramme de travail sur voie ferrée dans un dévers à 5.8°

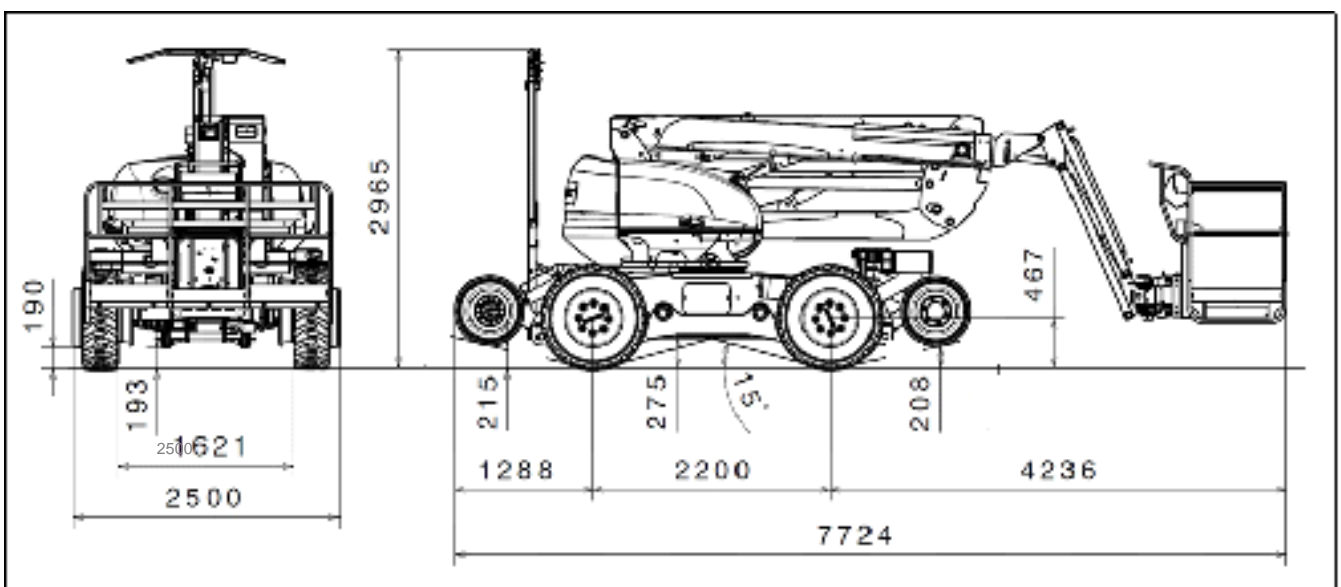


1.4 – Dimensions en mode ferroviaire et mode routier

Dimensions en mode ferroviaire



Dimensions sur route



1.5 – Vues d'ensemble de la nacelle SKYRAILER 400 W16 (version métrique)

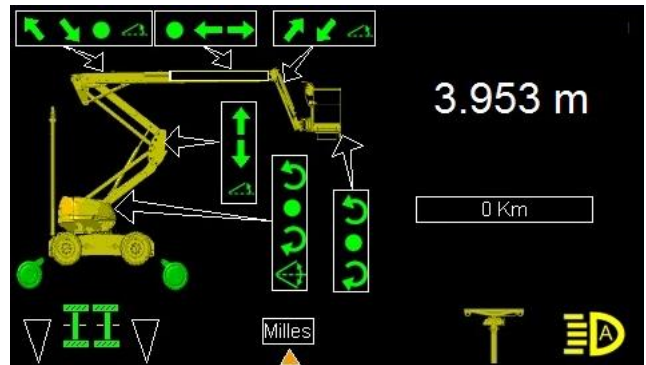
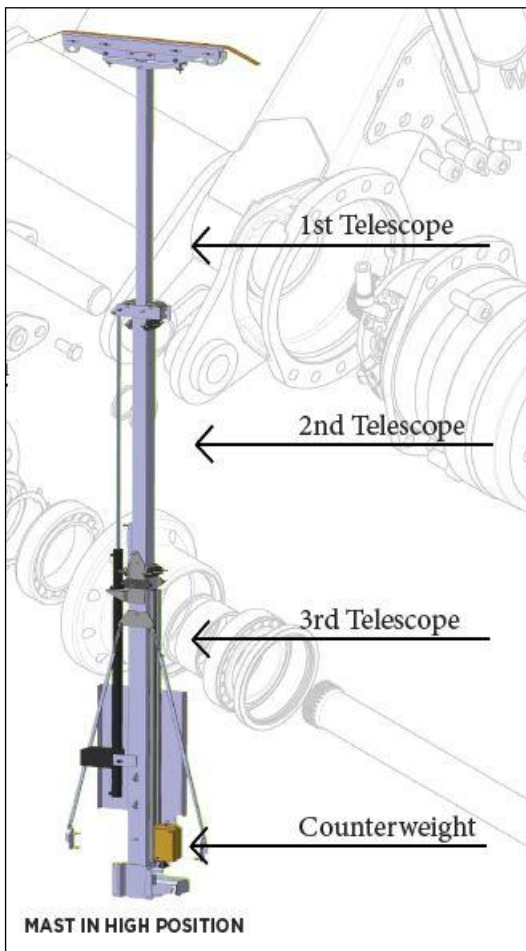






Partie 2 – Option – Mât de mesure:

2.1 - Performances:



La mesure de la hauteur du fil de contact est directement affichée sur l'écran de contrôle du panier

ARAG ARAG Bau AG
 Zingen
 6166 Hasle LU
 www.arag-bau.ch
 Tel. 058 710 00 00

Baumaschinen-Rent

