

DIECI

TRUCK MIXER

N 2400 | L 3500 | L 4700 | F 7000



FIABILITÉ ET EXPÉRIENCE DEPUIS 50 ANS

TRUCK MIXER : LES INDISPENSABLES

Plus d'un demi siècle d'expérience qui témoigne de la fiabilité absolue des Autobétonnières Dieci. La **forme en spirale des pales** a été savamment étudiée pour assurer un **malaxage homogène** du béton dans toutes les sections.

L'acier forte épaisseur utilisé pour le tambour de malaxage garantit son **indéformabilité** et sa **longévité**.

Maniabilité, compacité et agilité, le tout sur **4 roues motrices**, des qualités qui rendent indispensables les bétonnières auto-chargeuses et pivotantes Dieci.

11 MODÈLES

3 VERSIONS

N 2400
PELLE DE CHARGEMENT



N 2400 T
TRÉMIE



- ⚙️ Puissance : 36,6 kW (49 ch)
- 💧 Réservoir d'eau : 180 l (47,55 gal)
- 📦 Rendement : 1,7 m³ (60 ft³)

L 3500
PELLE DE CHARGEMENT



L 3500 T
TRÉMIE



L 3500 CCS
CONCRETE CUBE SYSTEM



- ⚙️ Puissance : 85,9 kW (115 ch)
- 💧 Réservoir d'eau : 630 l (166,43 gal)
- 📦 Rendement : 2,5 m³ (88 ft³)

180-850 l **CAPACITÉ RÉSERVOIR EAU**

1.7-5.0 m³ **RENDEMENT**

49-134 ch **3 MOTORISATIONS**



L 4700
PELLE DE CHARGEMENT



L 4700 T
TRÉMIE



L 4700 CCS
CONCRETE CUBE SYSTEM



- ⚙️ Puissance : 85,9 kW (115 ch)
- 💧 Réservoir d'eau : 630 l (166,43 gal)
- 📦 Rendement : 3,5 m³ (124 ft³)

F 7000
PELLE DE CHARGEMENT



F 7000 T
TRÉMIE



F 7000 CCS
CONCRETE CUBE SYSTEM



- ⚙️ Puissance : 100 kW (134 ch)
- 💧 Réservoir d'eau : 850 l (224,55 gal)
- 📦 Rendement : 5,0 m³ (177 ft³)

NEW LOADING SYSTEM

CONCRETE CUBE SYSTEM

Possibilité de décharger l'excédent de béton présent dans la pelle grâce au système de pesage incorporé : le **Concrete cube system***

Il s'agit d'un dispositif ultra précis en mesure de procéder au **contrôle en temps réel** et de réaliser le **test final** sur la qualité du béton. Permet de peser avec précision les agrégats chargés à travers la benne et d'ajouter automatiquement l'eau et les additifs nécessaires **à partir de 128 recettes**.

Le **pesage électronique** auto-compensatoire permet de travailler sur des terrains inclinés jusqu'à 10°, et l'**imprimante incorporée** qui fournit un rapport direct garantit la production de **béton selon la qualité certifiée**.

DOSAGE DES COMPOSANTS

Le dispositif peut disposer de l'**immission automatique de deux additifs** à travers la lecture des compte-litres et l'amorçage automatique des pompes.

* Non disponible sur N2400



REPLISSAGE AUTOMATIQUE

Le **système de chargement automatique** s'avère particulièrement polyvalent et agile et se fait en un seul mouvement qui évite toute fuite de matériau déversé dans le tambour.

Le **System Cap** hydraulique est particulièrement ingénieux grâce à son bouchon sur le tambour.

TRÉMIE EFFICACE

La **trémie** facilite les phases de remplissage dans les centres de ravitaillement en béton.

Des formes simples pour une **efficacité totale** durant le chargement, en réduisant tout risque de colmatage. Les opérations de maintenance sont simplifiées grâce à la trémie **facilement démontable**.

CONDUITE RÉVERSIBLE

DÉCHARGEMENT TRILATÉRAL

HI-TECHNOLOGY

ESSIEUX À HAUTE CAPACITÉ

Sécurité totale et précision de manœuvre à la charge maximale, y compris à l'arrêt. Le châssis sur les longerons apporte une grande **stabilité** de sorte à compenser les phases de pesage électronique.

EASY CONTROL

Commande de rotation du tambour pouvant être actionnée au sol à partir de deux postes de travail*. Toutes les fonctions du moteur sont commandées par le **système CANBUS** qui permet une meilleure réponse en temps réel. Les **caméras** (en option) offrent une visibilité millimétrique sur l'écran dans la cabine et facilitent les opérations de chargement et de déplacement. Bouton d'arrêt de sûreté sur tous les modèles.

* Non disponible sur N2400



HIDDEN TANK

Le réservoir à carburant et son embout se trouvent à l'arrière de la machine, bien **protégés contre tout choc** accidentel. **Goulotte à commande hydraulique*** avec extensions à monter et rotation > 180°.

CIRCUIT DE L'EAU

Le système de pompage prélève l'eau dans les **réservoirs incorporés**, protégés contre tout choc accidentel. La grande quantité d'eau disponible est gérée par un **compte-litres à lecture intuitive**. Disponibilité (sur demande) d'une **lance haute pression** pour les opérations de nettoyage.

TRANSMISSION HYDROSTATIQUE

Avec les composants de la dernière génération, la transmission hydrostatique facilite les **mouvements et les rend plus fluides et précis**.

Le circuit hydraulique indépendant pour la rotation du tambour assure un **malaxage de très haute qualité**.

PÉDALE INCHING

Indispensable lorsque la vitesse des déplacements doit être réduite ou arrêtée, et lorsque la **puissance hydraulique maximale** est requise pour le tambour. Le frein de service servo-assisté assure un **freinage sûr et modulé** avec réduction de l'effort sur la pédale.



POWER

ALL ROAD

Les moteurs Perkins **Stage 5/Tier 4f** de toute dernière génération, à **commande électronique complète**, permettent de **réduire la consommation de carburant de plus de 10%** sans rien perdre en puissance : les modèles F7000 peuvent fournir **jusqu'à 134 ch**.

La technologie **DOC+DPF+SCR avec AdBlue** réduit au maximum les émissions dans l'atmosphère et, pour les pays hors UE, les machines disposent des motorisations **Stage 3A/Tier 3** qui respectent les normes antipollution.

Les **quatre roues motrices** et directrices avec modalité « **twin wheels** » facilitent les manœuvres dans les chantiers disposant de peu d'espace.



CONFORT ABSOLU

C'est la première chose que vous ressentez à bord d'une autobétonnière DIECI. L'étude méticuleuse de l'**emplacement des commandes** met la machine dans les conditions d'être **utilisée de façon simple, intuitive et confortable**.

La **porte la plus large du marché** permet d'accéder au poste de conduite plus aisément et en toute sécurité grâce à la **double ouverture à portefeuille** avec verrouillage de sûreté lorsque la porte est ouverte.



ORDINATEUR DE BORD

Technologie inégalée avec le nouvel **ordinateur de bord** : l'écran affiche clairement et en temps réel **toutes les informations** nécessaires pour l'utilisation de l'engin, avec une interface intuitive à icônes.

VISIBILITÉ A 360°

Les essuie-glace avant et arrière nettoient la vitre, même dans le haut de la cabine, pour une visibilité incomparable à 360°. Les **caméras** (en option) offrent une visibilité millimétrique sur l'écran dans la cabine, facilitant les opérations de chargement et de déplacement.

CABINE CONFORTABLE ET SÉCURISÉE

Les caractéristiques structurelles de la cabine répondent aux strictes exigences de sécurité **Rops-Fops**.

Le puissant **climatiseur** permet de distribuer correctement l'air dans l'habitacle et d'atteindre très rapidement la température programmée.

Insonorisation, volant réglable, vide-poches, stéréo, rideau pare-soleil et **siège ergonomique à suspension** permettent de travailler dans des conditions de confort total.

DIECI SERVICE

Dieci Service est notre service d'assistance à l'échelle mondiale à travers un **réseau ramifié de concessionnaires** et d'ateliers agréés.

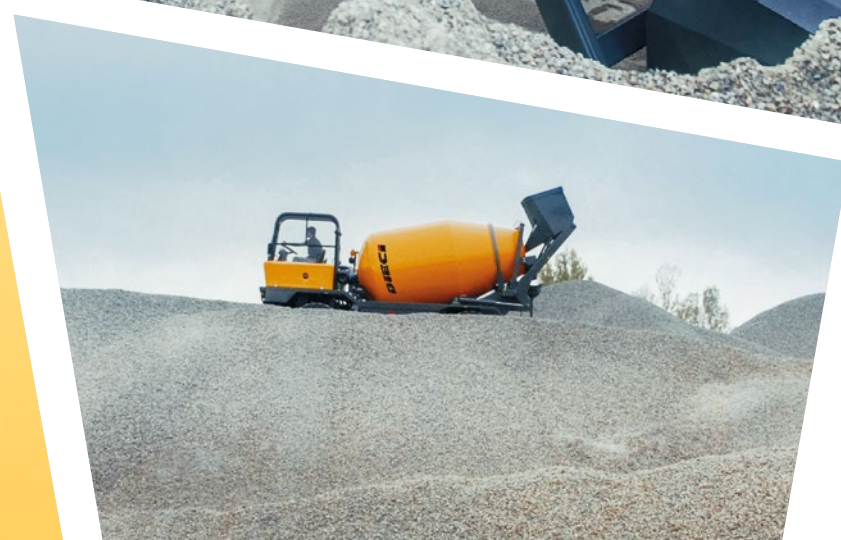
Nos clients sont directement assistés par des techniciens spécialement formés à l'entretien et à la maintenance de leurs engins, et chaque demande d'intervention est rapidement prise en charge : grâce aux magasins automatisés, Dieci Service peut assurer, en l'espace de quelques heures, la réalisation d'interventions et la fourniture de pièces de rechange dans le monde entier.

Visitez le site www.dieci.com pour découvrir le concessionnaire le plus proche de chez vous.

400 **REVENDEURS**

70 **PAYS**

3 **FILIALES**



CARACTÉRISTIQUES TECHNIQUES

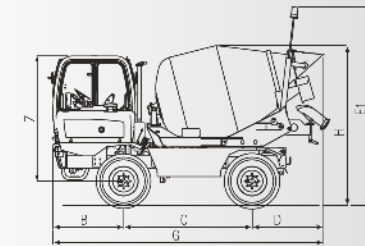
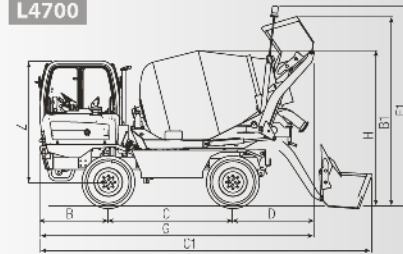
GÉNÉRALITÉS

Modèle machine	AB N 2400	AB N 2400 T	AB L 3500	AB L 3500 T	AB L 3500 CCS	AB L 4700	AB L 4700 T	AB L 4700 CCS	AB F 7000	AB F 7000 T	AB F 7000 CCS
Gâchée	1,7 m³ (60 ft³)	1,7 m³ (60 ft³)	2,5 m³ (88 ft³)	2,5 m³ (88 ft³)	2,5 m³ (88 ft³)	3,5 m³ (124 ft³)	3,5 m³ (124 ft³)	3,5 m³ (124 ft³)	5,0 m³ (177 ft³)	5,0 m³ (177 ft³)	5,0 m³ (177 ft³)
Poids à vide	4000 kg (8818 lb)	4000 kg (8818 lb)	5900 kg (13007 lb)	5900 kg (13007 lb)	5900 kg (13007 lb)	6700 kg (14771 lb)	6400 kg (14110 lb)	6700 kg (14771 lb)	7400 kg (16314 lb)	7400 kg (16314 lb)	7400 kg (16314 lb)
Capacité réservoir eau	180 L (47,55 gal)	180 L (47,55 gal)	630 L (166,43 gal)	630 L (166,43 gal)	630 L (166,43 gal)	630 L (166,43 gal)	630 L (166,43 gal)	630 L (166,43 gal)	850 L (224,55 gal)	850 L (224,55 gal)	850 L (224,55 gal)
Capacité pelle	270 L (71,33 gal)	-	500 L (132,09 gal)	-	500 L (132,09 gal)	600 L (158,5 gal)	-	600 L (158,5 gal)	600 L (158,5 gal)	-	600 L (158,5 gal)
Vitesse maximale (pour roues au diamètre maxi autorisé)	27 km/h (16,8 mph)	27 km/h (16,8 mph)	27 km/h (16,8 mph)	27 km/h (16,8 mph)	27 km/h (16,8 mph)	27 km/h (16,8 mph)	27 km/h (16,8 mph)	27 km/h (16,8 mph)	27 km/h (16,8 mph)	27 km/h (16,8 mph)	27 km/h (16,8 mph)

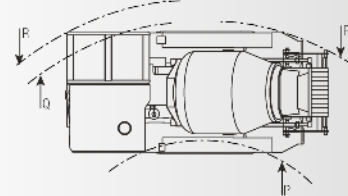
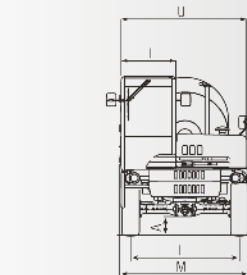
MOTEUR

Modèle machine	AB N 2400	AB N 2400 T	AB L 3500	AB L 3500 T	AB L 3500 CCS	AB L 4700	AB L 4700 T	AB L 4700 CCS	AB F 7000	AB F 7000 T	AB F 7000 CCS
Marque	Lombardini	Lombardini	Perkins	Perkins	Perkins	Perkins	Perkins	Perkins	Perkins	Perkins	Perkins
Puissance nominale	36,6 kW (49 HP)	36,6 kW (49 HP)	85,9 kW (115 HP)	85,9 kW (115 HP)	85,9 kW (115 HP)	85,9 kW (115 HP)	85,9 kW (115 HP)	85,9 kW (115 HP)	100 kW (134 HP)	100 kW (134 HP)	100 kW (134 HP)
@tr/min	3000 rpm	3000 rpm	2200 rpm	2200 rpm	2200 rpm	2200 rpm	2200 rpm	2200 rpm	2200 rpm	2200 rpm	2200 rpm
Cylindrée	2199 cm³ (134 in³)	2199 cm³ (134 in³)	3621 cm³ (221 in³)	3621 cm³ (221 in³)	3621 cm³ (221 in³)	3621 cm³ (221 in³)	3621 cm³ (221 in³)	3621 cm³ (221 in³)	3621 cm³ (221 in³)	3621 cm³ (221 in³)	3621 cm³ (221 in³)
Normes anti-pollution	Stage IIIA/Tier 3	Stage IIIA/Tier 3	Stage V/Tier 4f	Stage V/Tier 4f	Stage V/Tier 4f	Stage V/Tier 4f	Stage V/Tier 4f	Stage V/Tier 4f	Stage V/Tier 4f	Stage V/Tier 4f	Stage V/Tier 4f
Aspiration	Naturelle	Naturelle	Turbo compresseur after-cooler	Turbo compresseur after-cooler	Turbo compresseur after-cooler	Turbo compresseur after-cooler	Turbo compresseur after-cooler	Turbo compresseur after-cooler	Turbo compresseur after-cooler	Turbo compresseur after-cooler	Turbo compresseur after-cooler

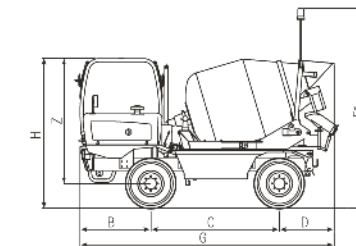
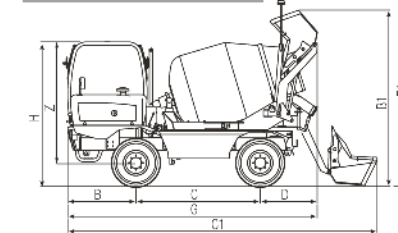
L4700



N2400 - L4700 - L3500 - F7000



N2400 - L3500 - F7000



DIMENSIONS

Modèle machine	AB N 2400	AB N 2400 T	AB L 3500	AB L 3500 T	AB L 3500 CCS	AB L 4700	AB L 4700 T	AB L 4700 CCS	AB F 7000	AB F 7000 T	AB F 7000 CCS
A	330 mm (13 in)	330 mm (13 in)	340 mm (13,4 in)	340 mm (13,4 in)	340 mm (13,4 in)	390 mm (15,4 in)	390 mm (15,4 in)	390 mm (15,4 in)	435 mm (17,1 in)	435 mm (17,1 in)	435 mm (17,1 in)
B	980 mm (38,6 in)	980 mm (38,6 in)	1380 mm (54,3 in)	1380 mm (54,3 in)	1380 mm (54,3 in)	1380 mm (54,3 in)	1380 mm (54,3 in)	1380 mm (54,3 in)	1215 mm (47,8 in)	1215 mm (47,8 in)	1215 mm (47,8 in)
B1	3225 mm (127 in)	-	3550 mm (139,8 in)	-	3550 mm (139,8 in)	3860 mm (152 in)	-	3860 mm (152 in)	3880 mm (152,8 in)	-	3880 mm (152,8 in)
C	2250 mm (88,6 in)	2250 mm (88,6 in)	2500 mm (98,4 in)	2500 mm (98,4 in)	2500 mm (98,4 in)	2500 mm (98,4 in)	2500 mm (98,4 in)	2500 mm (98,4 in)	3210 mm (126,4 in)	3210 mm (126,4 in)	3210 mm (126,4 in)
C1	5730 mm (225,6 in)	-	6230 mm (245,3 in)	-	6230 mm (245,3 in)	6660 mm (262,2 in)	-	6660 mm (262,2 in)	7490 mm (294,9 in)	-	7490 mm (294,9 in)
D	1270 mm (50 in)	1170 mm (46,1 in)	1150 mm (45,3 in)	1170 mm (46,1 in)	1150 mm (45,3 in)	1640 mm (64,6 in)	1410 mm (55,5 in)	1640 mm (64,6 in)	2050 mm (80,7 in)	1675 mm (65,9 in)	2050 mm (80,7 in)
E1	-	-	3885 mm (153 in)	3885 mm (153 in)	3885 mm (153 in)	4110 mm (161,8 in)	4110 mm (161,8 in)	4110 mm (161,8 in)	4020 mm (158,3 in)	4020 mm (158,3 in)	4020 mm (158,3 in)
F1	3700 mm (145,7 in)	3700 mm (145,7 in)	5340 mm (210,2 in)	5340 mm (210,2 in)	5340 mm (210,2 in)	5590 mm (220,1 in)	5340 mm (210,2 in)	5590 mm (220,1 in)	6450 mm (253,9 in)	6120 mm (240,9 in)	6450 mm (253,9 in)
G	4495 mm (177 in)	4400 mm (173,2 in)	5030 mm (198 in)	4955 mm (195,1 in)	5030 mm (198 in)	5520 mm (217,3 in)	5290 mm (208,3 in)	5520 mm (217,3 in)	6475 mm (254,9 in)	6100 mm (240,2 in)	6475 mm (254,9 in)
H	2755 mm (108,5 in)	2755 mm (108,5 in)	2915 mm (114,8 in)	2915 mm (114,8 in)	2915 mm (114,8 in)	2940 mm (115,7 in)	2940 mm (115,7 in)	2940 mm (115,7 in)	3075 mm (121,1 in)	3075 mm (121,1 in)	3075 mm (121,1 in)
I	1000 mm (39,4 in)	1000 mm (39,4 in)	1000 mm (39,4 in)	1000 mm (39,4 in)	1000 mm (39,4 in)	1000 mm (39,4 in)	1000 mm (39,4 in)	1000 mm (39,4 in)	1000 mm (39,4 in)	1000 mm (39,4 in)	1000 mm (39,4 in)
L	1660 mm (65,4 in)	1660 mm (65,4 in)	2000 mm (78,7 in)	2000 mm (78,7 in)	2000 mm (78,7 in)	2000 mm (78,7 in)	2000 mm (78,7 in)	2000 mm (78,7 in)	1920 mm (75,6 in)	1920 mm (75,6 in)	1920 mm (75,6 in)
M	1960 mm (77,2 in)	1960 mm (77,2 in)	2370 mm (93,3 in)	2370 mm (93,3 in)	2370 mm (93,3 in)	2400 mm (94,5 in)	2400 mm (94,5 in)	2400 mm (94,5 in)	2370 mm (93,3 in)	2370 mm (93,3 in)	2370 mm (93,3 in)
P	1630 mm (64,2 in)	1630 mm (64,2 in)	3030 mm (119,3 in)	3030 mm (119,3 in)	3030 mm (119,3 in)	3000 mm (118,1 in)	3000 mm (118,1 in)	3000 mm (118,1 in)	3750 mm (147,6 in)	3750 mm (147,6 in)	3750 mm (147,6 in)
Q	3530 mm (139 in)	3530 mm (139 in)	5330 mm (209,8 in)	5330 mm (209,8 in)	5330 mm (209,8 in)	5370 mm (211,4 in)	5370 mm (211,4 in)	5370 mm (211,4 in)	6020 mm (237 in)	6020 mm (237 in)	6020 mm (237 in)
R	3880 mm (152,8 in)	3880 mm (152,8 in)	5750 mm (226,4 in)	5750 mm (226,4 in)	5750 mm (226,4 in)	5740 mm (226 in)	5740 mm (226 in)	5740 mm (226 in)	6370 mm (250,8 in)	6370 mm (250,8 in)	6370 mm (250,8 in)
U	1950 mm (76,8 in)	1950 mm (76,8 in)	2310 mm (90,9 in)	2310 mm (90,9 in)	2310 mm (90,9 in)	2310 mm (90,9 in)	2310 mm (90,9 in)	2310 mm (90,9 in)	2310 mm (90,9 in)	2310 mm (90,9 in)	2310 mm (90,9 in)
Z	2300 mm (90,6 in)	2300 mm (90,6 in)	2900 mm (114,2 in)	2900 mm (114,2 in)	2900 mm (114,2 in)	2440 mm (96,1 in)	2440 mm (96,1 in)	2440 mm (96,1 in)	2500 mm (98,4 in)	2500 mm (98,4 in)	2500 mm (98,4 in)

DIECI : LA FORCE DÉCUPlée !

L'EXPÉRIENCE POUR L'INNOVATION

Nous concevons et construisons des engins depuis 1962, et aujourd'hui nous sommes reconnus comme l'un des majeurs acteurs mondiaux du marché.

Orgueilleusement italienne, avec un quartier général qui occupe une surface de plus de 135.000 mètres carrés et emploie environ 400 personnes, grâce à 3 filiales européennes en Allemagne, Angleterre, France et un réseau global de plus de 400 concessionnaires, Dieci est présente dans plus de 70 pays.

La recherche et le développement de technologies innovantes, la formation et le service clientèle ont toujours été au premier rang de nos priorités stratégiques. Le résultat de cet engagement constant se traduit concrètement par une offre comprenant pas moins de 159 modèles en production, entre engins BTP, agricoles, industriels et spéciaux.

Ces 2 dernières années, nous avons renouvelé 80 % de notre gamme produits pour offrir à notre clientèle des solutions toujours plus à l'avant-garde, performantes, fiables et sûres.

Nous avons fortement renouvelé le confort et le design pour **revaloriser ce qui représente pour nous l'élément principal : l'homme.**

1962 **FONDATION**

135.000 **m²**

400 **EMPLOYÉS**

159 **MODÈLES**

19 **FAMILLES**

ARAG

ARAG Bau AG

Zinggen

6166 Hasle LU

www.arag-bau.ch

Tel. 058 710 00 00

Baumaschinen-Rent

TRUCK MIXER

N 2400 | L 3500 | L 4700 | F 7000

Dieci

www.dieci.com

