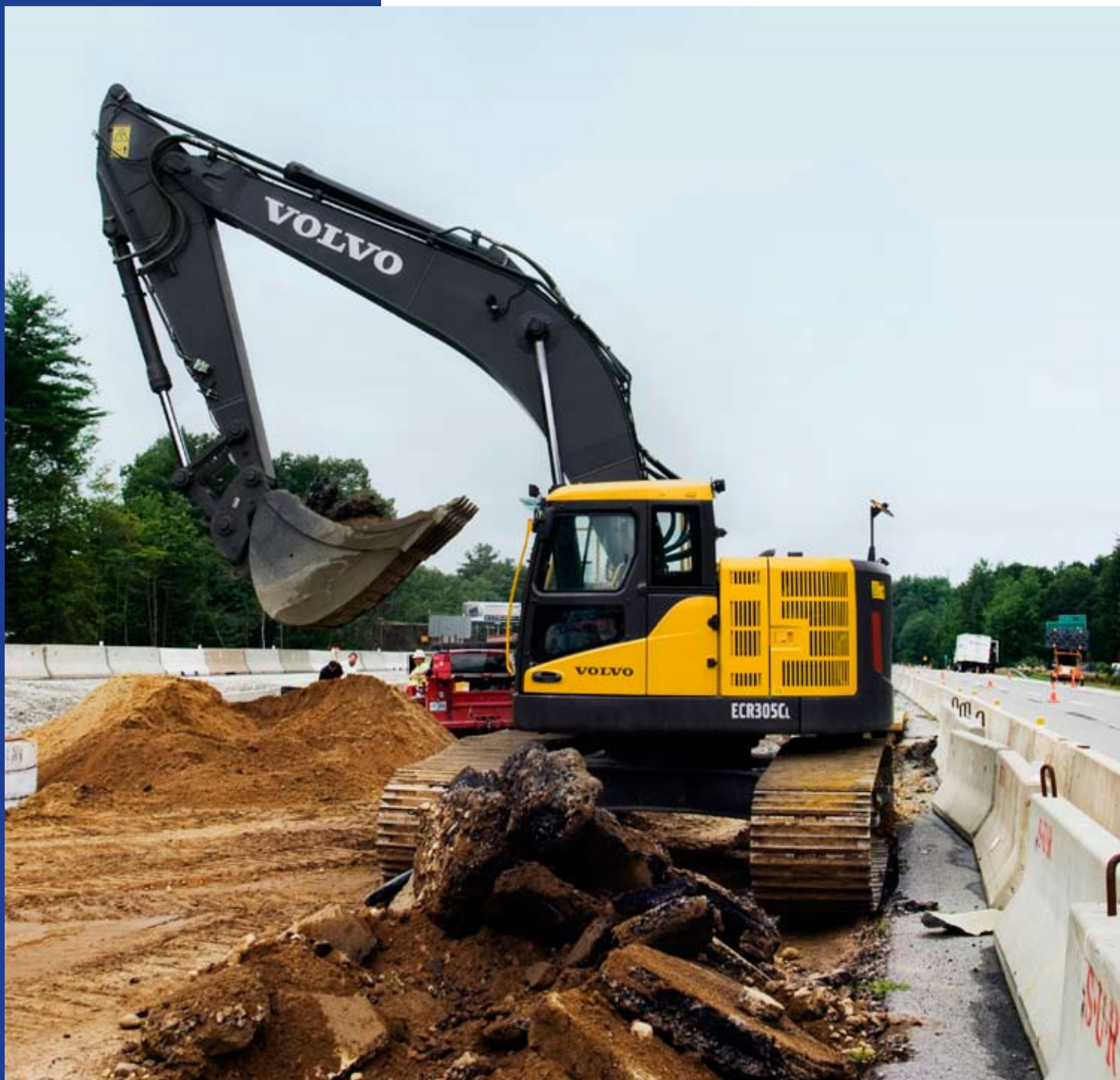


Deutsch

VOLVO-BAGGER

ECR305CL

33,8 – 37,0 t, 194 PS



gedruckt von www.arag-bau.ch

MORE CARE. BUILT IN.

ARAG
Baumaschinen-Rent

ARAG Bau AG
Zinggen
6166 Hasle LU
www.arag-bau.ch
Tel. 058 710 00 00



VOLVO-KURZHECKBAGGER: PERFEKT AUF IHREN EINSATZ ABGESTIMMT.

MEHR SICHERHEIT.

- **“Care Cab” von Volvo** mit integriertem Schutzrahmen.
- **Trittplächen und Serviceebenen mit Lochblechen:** für sehr gute Rutschfestigkeit und ein hohes Maß an Sicherheit.
- **Niederemissionsmotor - wenig Schadstoffe und geringe Lärmbelastigung.**
- Umweltgerechte **bleifreie Lackierung.**
- **Schiebetür am Einstieg** minimiert den Schwenkradius.

MEHR PRODUKTIVITÄT.

- **Erstklassige Standsicherheit** für überlegene Hubkraft.
- **Komfortable Ausleger-/Stielbedienung** – auch während der Fahrt.
- **Zuverlässige Tragfähigkeit:** für alle Einsatzbereiche, in denen andere Bagger in herkömmlicher Ausführung zu finden sind.
- **Präzisionssteuerung:** für leichtes, schnelles und genaues Arbeiten.
- **Kraftvoller Volvo-Motor nach Stufe IIIA:** für zuverlässige Leistung.
- **Volvo-Schnellwechsler:** große Flexibilität und rascher Gerätewechsel.
- **Optionales Planierschild:** hoher Anstellwinkel des Schildes gestattet gute Manövrierbarkeit auch am Steilhang.





MEHR KOMFORT.

- **“Care Cab” von Volvo:** sprichwörtlicher Volvo-Komfort.
- **Hervorragende Klimatisierung mit überlegener Heiz-/Kühlleistung.**
- **Vibrationsdämpfung:** erschütterungsarmes und ermüdungsfreies Arbeiten.
- **Verstellbare Konsolen:** ganz nach Fahrerwunsch.

MEHR INNOVATION.

- **Kurzer Heckschwenkradius:** ideales Arbeiten bei beengten Platzverhältnissen oder auch auf nur einer Fahrspur.
- **Gut positionierter Maschinenschwerpunkt:** hohe Standfestigkeit auch beim Schwenken am Hang.
- **Fortschrittliche Hydraulikanlage:** hohe Produktivität und präzise Steuerung.
- **Überlegene Kraftstoffnutzung.**
- **Kabine mit abgerundetem Profil:** geräumiges und optimiertes Kabinendesign, welches nicht über den Schwenkradius hinausragt.

MEHR PRODUKTIVE ZEIT.

- **Einfacher Wartungszugang vom Boden aus.**
- **Zentral angeordnete Schmierleisten** - einfacher Zugang beim Abschmieren.
- **Umfassende Fahrerinformationen** über den leicht ablesbaren **LCD-Farbmonitor.**

MEHR QUALITÄT.

- **Äußerste Belastbarkeit:** geschmiedete Stützrollen und verstärkter Laufwerksschutz, dauergeschmierte Kettenbolzen.
- **Solider Unterwagen** hart im Nehmen.
- **Verstärkter Unterwagen:** doppelt geschweißte Verbindungsbleche.

GEHEN SIE NEUE WEGE ...

Eröffnen Sie sich beengte Einsatzbereiche und entdecken Sie mit Ihrem Volvo ECR305CL eine ganz neue Bewegungsfreiheit. Arbeiten auf einer Fahrspur, in der Nähe von Gebäuden, auf belebten Strassen oder an unzugänglichen Beladestellen meistert Ihr Bagger problemlos mit der von Volvo gewohnten Leistung, Tragfähigkeit und Standsicherheit. Sie sind bereits Besitzer eines 30-Tonnen-Baggers und erwarten noch mehr? Dann liegen Sie mit dem neuen Volvo-Kurzheckbagger ECR305CL mit seiner überragenden Leistungsfähigkeit genau richtig.

Kurzer Heckschwenkradius

- Die Leistung eines konventionellen 30-Tonnen-Bagger gepaart mit der Flexibilität eines Kurzheckbaggers.
- Ganz gleich, ob Sie viel oder wenig Platz haben – die Funktionsvielfalt ist groß.
- Der Schwenkradius des Kontergewichts ragt nur geringfügig über die Laufwerksbreite hinaus.

Gewinnversprechende Aktivitäten

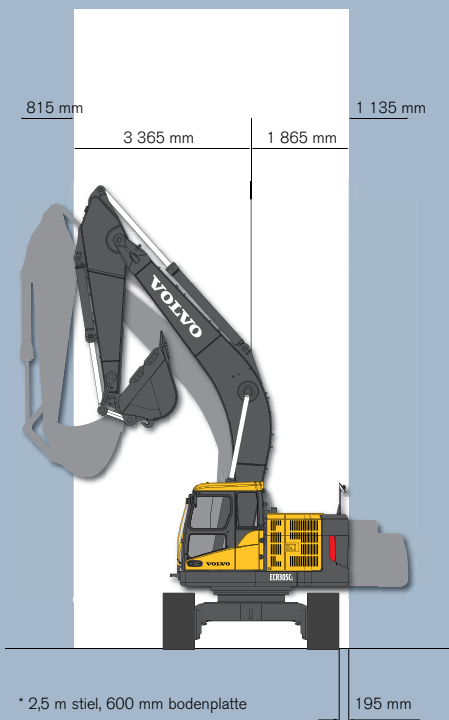
- Einsatz an oder auf Straßen mit minimaler Verkehrsbehinderung.
- Größere Sicherheit beim Einsatz in unmittelbarer Nähe von Gebäuden o.ä. sowie bei Personenverkehr – geringere Unfall- und Beschädigungsgefahr.
- Maximale Reichweite für mehr Einsatzmöglichkeiten und damit weniger Positionswechsel.

Die Leistung kommt nie zu kurz ...

- Schweres Kontergewicht und vorteilhafte Positionierung des Schwerpunkts.
- Kurzer Schwenkradius bei überlegener Standsicherheit.
- Vielfältige Einsatzbereiche und hohe Tragfähigkeit bei verlässlicher Leistung.
- Fortschrittliche Hydraulikanlage für hohe Produktivität und präzise Steuerung.

Volvo-Komfortkabine "Care Cab"

- Optimierte und geräumige Kabine, die dennoch nicht über den Schwenkradius hinausragt.
- Leistungsfähige Klimatisierung: von Kopf bis Fuß auf den Fahrer eingestellt.





... UND SIE FAHREN ZUVERLÄSSIG MEHR GEWINN EIN.

Alles dreht sich um mehr Leistung. Der kraftvolle Volvo ECR305CL ist Meister auf diesem Gebiet und bestens für den vielseitigen Einsatz gerüstet. Er erledigt alle Arbeiten zuverlässig und schnell und überzeugt durch überragende Präzision sowie Komfort - damit Ihnen unterm Strich mehr bleibt.

Ein zuverlässiger Partner

- Optimale Leistung und Standsicherheit – durchaus vergleichbar mit Maschinen in herkömmlicher Bauweise.
- Schweres Kontergewicht und ausgezeichnete Positionierung des Schwerpunkts.
- Standsicherheit beim Schwenken am Hang vergleichbar mit herkömmlichen Maschinen – ganz zu schweigen von der Einsatzvielfalt auf ebenem Gelände.

Reibungslose, schnelle Erledigung der Aufgaben

- Dieser Kurzheckbagger überzeugt durch überlegene Tragfähigkeit, kraftvolles Schwenkmoment, hervorragende Gewichtsverteilung und Zugkraft.
- ... sowie durch harmonische Bewegungen von Ausleger/Stiel.
- Die Elektronik der Maschine stimmt die verfügbare Motorleistung genau auf die Hydraulikkraft ab.

Immer passend für den Einsatz

- Gute Einsatzmöglichkeiten auf nur einer Fahrspur: Vermeidung aufwendiger Genehmigungen oder von Nachteilsätzen.
- Mit Volvo-Schnellwechsler: schneller Gerätewechsel und große Flexibilität.

Präzisionssteuerung

- Geballte Kraft und Feinsteuerung – hervorragend kombiniert.
- Die auf Volvo-Maschinen abgestimmte Hydraulik ist für den Fahrer leicht zu steuern und ermöglicht somit eine hohe Produktionsleistung.
- Das optionale Planierschild hat einen hohen Anstellwinkel und ist daher auch an Steilhängen keine Behinderung. Beim Ausheben erhöht es zusätzlich die Standfestigkeit.

Ein breites Spektrum an Einsatzmöglichkeiten

- **Öffentliche Bauarbeiten:** Rohr- und Kabelverlegung, Kanalisations- und Entwässerungsarbeiten.
- **Straßenbau:** Anlegen und Instandhalten von Straßen, Wegen und Versorgungseinrichtungen.
- **Industrie/Abfallentsorgung:** effizienter Einsatz in beengten Räumen.
- **Einsatz auf der Baustelle:** Leistung gepaart mit kompakter Ausführung.
- **Abbruch:** die kompakte Ausführung ist auch hier von Vorteil.





EINE INTELLIGENTE KONSTRUKTION - DIE RICHTIGE WAHL.

Qualitativ hochwertige Produkte gibt es noch. Wir glauben an Qualität und setzen diese in unseren Produkten um. Deshalb überzeugt der Volvo ECR305CL durch Zuverlässigkeit, eine lange Lebensdauer und nicht zuletzt durch intelligente Zugangsmöglichkeiten und Wartungsfreundlichkeit – eben Volvo-Standard. Damit treffen Sie die richtige Wahl.

Volvo-Qualität - durch und durch

- Verstärkter Oberwagen, Stützrollen aus geschmiedetem Stahl, verstärkter Laufwerksschutz, dauergeschmierte Kettenbolzen.
- Auslegung für den Schwereinsatz und robuste Komponenten für eine lange Lebensdauer.
- Kraftvoller Volvo Motor nach Stufe IIIA.

Große Wartungsfreundlichkeit

- Große Serviceklappen – einfacher Zugang/schnelle Inspektionen.
- Lange Wartungsintervalle für Hydrauliköl: regulär 5 000 Betriebsstunden.
- Alle täglichen Wartungsmaßnahmen können vom Boden aus erledigt werden – und sind über den Monitor in der Kabine einsehbar.
- Zentrale Schmierleisten und Filterzugang vom Boden aus.
- Zu 80 % standardisierte Bauteile entsprechend den anderen Volvo-Baumaschinen: geringere Kosten und größere Verfügbarkeit.

Ihr Volvo-Händler hat alles, was Sie brauchen:

CareTrack - damit Ihnen nichts entgeht ...

- Optionale GPS-Überwachung und Diagnoseprogramm.
- Fernkontrolle des Maschinenstandorts, der Einsatzdauer und Produktionsleistung, des Kraftstoffverbrauchs u.v.m.
- Maximale Verfügbarkeit durch rechtzeitige Ankündigung des nächsten Serviceintervalls.

Mit MATRIS sind Sie immer im Bilde

- Detaillierte Einsatzhistorik, Analyse der Maschinennutzung und Effizienz.
- Speicherdaten des Bordrechners werden in anschauliche Grafik und informative Berichte umgesetzt.
- Optimierung der Fahr- und Bedientechnik – geringere Wartungskosten und längere Lebensdauer.





• Zugang zum Motorluftfilter vom Boden aus.



• Sichere Handläufe – zur empfohlenen 3-Punkt-Sicherung beim Auf- und Abstieg.



• Große Serviceöffnung – vom Boden aus leicht zugängliche Hydraulikventile.



ENTSPANNEN SIE SICH – SIE FAHREN EINEN VOLVO.

Machen Sie es sich bequem auf Ihrem Volvo-Bagger. Genießen Sie die Ruhe in Ihrer Fahrerkabine und die Gewissheit, dass Sie mit Ihrem Volvo ECR305CL alle Einsätze sicher und sozusagen aus dem Handgelenk heraus meistern. So können Sie entspannt mehr Gewinn einfahren, nicht zuletzt auf Grund der überlegenen Kraftstoffnutzung Ihrer Maschine.

Komfort steigert die Produktionsleistung

- Leistungsstarke Heiz-/Kühlanlage.
- Überlegen geräumige Kabine mit viel Platz für Arme und Beine.
- Vibrationsabsorbierende Hydrolagerung – erschütterungsarmes Arbeiten.
- Niedriger Innen- und Außenschallpegel - ermüdungsfreies Arbeiten.

Benutzerfreundlichkeit

- Einstellbare Konsolen erleichtern die richtige Arbeitshaltung.
- Einfache Bedienung aller Funktionen.
- LCD-Farbmonitor, auch bei direkter Sonneneinstrahlung gut abzulesen.
- Leicht anzuhebendes und unter das Dach zu schiebendes Frontfenster – keine Einschränkung der Kopffreiheit.
- Abnehmbare Steckscheibe, die sicher in der Kabine verstaut werden kann.

Sicherheit am Arbeitsplatz

- Rutschsichere Lochbleche am Einstieg und auf allen Serviceflächen – geringere Unfallgefahr.
- Dachfenster für guten Durchblick bei Überkopparbeiten.
- Komfortkabine "Care Cab" mit integriertem Schutzrahmen.
- Optionale Rückfahrkamera – für mehr Sicherheit beim Zurücksetzen.

Umweltschutz

- Überlegene Kraftstoffnutzung und niedrige Lärm-/Abgasemissionen.
- Ausgezeichneter Überblick nach vorn, rechts und hinten.
- Zu 95 % recyclingfähige Werkstoffe.
- Bleifreie Lackierung – der Umwelt zuliebe.

Volvo: weltweit immer in Ihrer Nähe

- Komplettlösungen für die Nutzfahrzeugbranche seit 1927.
- Kernwerte: Qualität, Sicherheit und Umweltbewusstsein.
- Baumaschinen, gewerbliche Transporte, Busse, Lastwägen u.v.m.
- Globaler Pool von Fachleuten zur Entwicklung von Motoren mit überlegener Leistung





• Mehr Fußraum und Beinfreiheit.



• LCD-Farbmonitor – stets gut abzulesen.



• Optionale Rückfahrkamera für mehr Sicherheit beim Zurücksetzen.

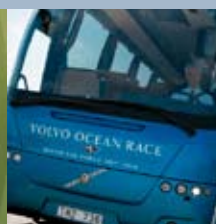
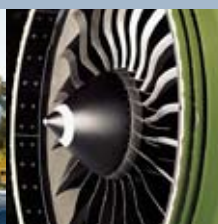


VOLVO-MOTOREN – ZU LANDE, ZU WASSER, IN DER LUFT UND IM WELTALL

Als weltweit größter Hersteller schwerer Dieselmotoren mit 9 – 18 l kann Volvo auf umfangreiche Erfahrung in der Entwicklung von Antriebsaggregaten für Straßen- und Geländefahrzeuge zurückgreifen. Volvo genießt

dabei den Vorteil, nicht nur die Motoren herzustellen, sondern auch die Maschinen, in die diese eingebaut werden. Alle Unternehmen der Volvo-Gruppe profitieren davon: Volvo Trucks, Volvo Aero, Volvo Buses, Volvo Penta und –

nicht zuletzt – Volvo Construction Equipment. Forschung und stetige Weiterentwicklung sichern uns einen Platz an vorderster Front in der Motorentechnik und Produkte, auf die Sie sich überall und jederzeit verlassen können.



IHNEN STEHEN ALLE OPTIONEN OFFEN.

Sie haben alle Möglichkeiten, um Ihren Volvo-Bagger einsatzgerecht abzustimmen. Sprechen Sie mit Ihrem Volvo-Händler. Nachstehend nur eine kleine Auswahl praktischer Zusatzausrüstungen.

Zusatzhydraulik

Für die unterschiedlichen Ausleger- und Stielkombinationen steht umfangreiche Zusatzhydraulik zur Verfügung, mit der sich die Leistung des Baggers beim Einsatz mit beispielsweise Dreh- oder Schwenkfunktion, Abbruchzange oder Hammer optimieren lässt. Auch eine 1- oder 2-Pumpen-Schaltung steht zur Wahl.

Hydraulischer Schnellwechsler

Mit einem hydraulisch betätigten Schnellwechsler von Volvo erledigen Sie den Gerätewechsel bequem und sicher von der Kabine aus. Universal- und S-Typ-Schnellwechsler stehen bereit, um neue oder auch ältere Anbaugeräte aufzunehmen.

Zusätzliche Arbeitsbeleuchtung

Zusätzliche Halogen-Scheinwerfer an Vorder- und Rückseite der Maschine sowie am Kontergewicht ermöglichen eine hervorragende Ausleuchtung des Einsatzorts bei ansonsten schlechter Sicht bzw. nachts und noch mehr produktive Zeit für Ihren Bagger.

Kurzhubige Joysticks - auch mit Proportionalsteuerung

Die kurzhubigen Joysticks lassen sich praktisch aus dem Handgelenk bedienen und gestatten große Präzision bei geringem Kraftaufwand. Auch eine optionale Proportionalsteuerung der hydraulischen Anbauwerkzeuge ist für die Joysticks erhältlich.

Große Auswahl an Fahrersitzen

Volvo bietet verschiedenste Fahrersitze in ergonomischer Ausführung an – von einfacheren bis zu luftgefederten Modellen. Alle sind individuell einstellbar und bieten hohen Sitzkomfort.

Geradeausfahrpedal

Mit dem Geradeausfahrpedal können beide Fahrmotoren gleichzeitig betätigt werden – komfortabel bei der Fahrt und sehr nützlich beim Vorwärts- und Rückwärtsmanövrieren, z. B. im Zusammenhang mit der Rohrverlegung.

Dachfenster

Für guten Durchblick bei Überkopparbeiten und bessere Klimatisierung.

Planierschild

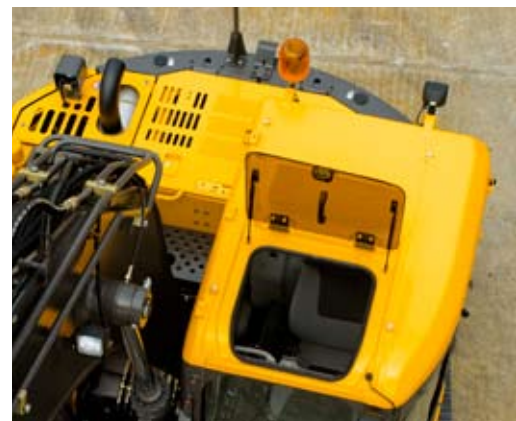
Das optionale Planierschild verbessert die Möglichkeiten des Baggers bei Anwendungen wie dem Verfüllen von Gräben oder bei Aufräumarbeiten. Auch als Abstützung am Hang leistet es gute Dienste.

Verlängerte Schmierintervalle

Mit speziellen gesinterten Buchsen (nicht beim Löffel) kann das Schmierintervall auf 500 Stunden verlängert werden. Die Option verlängert zudem die Lebensdauer der Bauteile, mindert den Verschleiß und senkt die Wartungskosten.



VOLVO-OPTIONEN - EINIGE BEISPIELE



Zusatzhydraulik
Hydraulischer Schnellwechsler
Zusätzliche
Arbeitsbeleuchtung

Kurzhubige Joysticks - auch mit
Proportionalsteuerung
Große Auswahl an Fahrersitzen
Geradeausfahrpedal

Dachfenster
Planierschild
Buchsen für verlängerte
Schmierintervalle

Hinweis: Einige Optionen können zur Standardausrüstung auf bestimmten Märkten gehören oder auch nicht erhältlich sein. Siehe Angaben am Ende dieses Dokuments.

TECHNISCHE DATEN

Motor

Emissionsarmer, kraftstoffsparender Volvo-Dieselmotor der neuen Generation mit hohem Wirkungsgrad dank der modernen Verbrennungstechnik "Advanced Combustion Technology", kurz V-ACT. Der Motor erfüllt die Anforderungen der Stufe IIIA (EU) und ist mit Hochdruck-Einspritzsystem, Turbolader sowie Ladeluftkühler ausgestattet. Das elektronische Motormanagement bewirkt optimale Leistungseigenschaften.

Motormodell	Volvo D7E EAE3
Max. Leistung bei	30 r/s (1 800 rpm)
Netto (ISO 9249, SAE J1349)	143 kW (194 PS)
Brutto (SAE J1995)	153 kW (208 PS)
Max. Drehmoment bei 1 350 rpm	1 350 Nm
Anzahl Zylinder	6
Hubraum	7,1 l
Bohrung	108 mm
Hub	130 mm

Elektrische Anlage

Gut geschütztes Elektrosystem mit hoher Kapazität. Wasserfeste Sicherheitsstecker zur Gewährleistung korrosionsfreier Verbindungen. Abgeschirmte Hauptrelais und Magnetventile zur Vermeidung von Ausfällen. Der Batterie Hauptschalter gehört zur Standardausrüstung.

Spannung	24 V
Batterien	2 x 12 V
Batteriekapazität	150 Ah
Drehstromgenerato	28 V / 80 A

Füllmengen

Kraftstofftank	390 l
Hydraulikanlage, insgesamt	370 l
Hydrauliköltank	150 l
Motoröl	30 l
Motor Kühlmittel	35 l
Schwenkgetriebe	6,1 l
Fahrgetriebe	2 x 6,8 l

Schwenkwerk

Der Oberwagen wird mittels Axialkolbenmotor und Planetengetriebe geschwenkt. Automatische Schwenkbremse und Rückstoß-Dämpfungssystem serienmäßig.

Max. Schwenkgeschwindigkeit	10,8 rpm
Max. Schwenkmoment	117,6 kNm

Fahrwerk

Jede Laufwerksseite wird durch einen automatischen zweistufigen Fahrmotor angetrieben. Die Laufwerksbremsen sind Mehrscheibenbremsen, die mit Federkraft vorgespannt und hydraulisch gelöst werden. Fahrmotor, Bremse und Planetengetriebe sind im Laufwerksrahmen gut geschützt.

Max. Zugkraft	260 kN
Max. Fahrgeschwindigkeit	3,0/4,5 km/h
Steigfähigkeit	35°

Unterwagen

Unterwagen mit robustem, X-förmigem Rahmen. Dauergeschmierte und abgedichtete Kettenbolzen serienmäßig.

Anzahl der Kettenglieder	2 x 48
Mittenabstand Kettenglieder	215,9 mm
Breite, Dreisteg-Bodenplatte	600/700/800/850 mm

Breite, Zweisteg-Bodenplatte für Schwereinsatz	600 mm
Anzahl der Laufrollen	2 x 8
Anzahl der Stützrollen	2 x 2

Hydraulikanlage

Die Hydraulikanlage zeichnet sich durch hohe Produktivität, hohe Grableistung, ausgezeichnete Manövrier Genauigkeit und sparsamen Energieverbrauch aus. Doppelbeaufschlagung mit Ausleger-, Stiel- und Schwenkpriorität sowie Regenerationssystem für den Förderstrom zum Ausleger, Stiel und Löffel sorgen für optimale Leistung.

Wichtige Funktionen der Hydraulikanlage:

Doppelbeaufschlagung: Kombination der Förderströme beider Hydraulikpumpen zur Gewährleistung kurzer Taktzeiten und hoher Produktivität.

Auslegerpriorität: Vorrangschaltung für den Ausleger zum schnelleren Anheben beim Laden oder bei großer Grabtiefe.

Stielpriorität: Vorrangschaltung für den Stiel zwecks kürzerer Taktzeiten beim Planieren und höherem Löffelfüllgrad.

Schwenkpriorität: Vorrangschaltung der Schwenkfunktion für eine höhere Schwenkgeschwindigkeit bei gleichzeitiger Betätigung anderer Hydraulikfunktionen.

Regenerationssystem: Vermeidung von Kavitationsschäden und Gewährleistung maximaler Produktivität bei gleichzeitiger Ausführung verschiedener Bewegungen.

Kraftverstärker: Verstärkung aller Grab- und Hubkräfte.

Lastventile: Halteventile für Ausleger und Stiel reduzieren das Absinken der Grabausrüstung.

Hauptpumpe:
Typ: 2 Axialkolben-Verstellpumpen
Max. Fördermenge: 2 x 263 l/min

Vorsteuerpumpe:
Typ: Zahnradpumpe
Maximale Fördermenge: 1 x 18 l/min

Hydraulikmotoren:

Fahrtrieb: Axialkolben-Verstellmotor mit mechanischer Bremse
Schwenkwerk: Axialkolben-Konstantmotor mit mechanischer Bremse

Einstellung des Sicherheitsdrucks:

Arbeitsausrüstung	32,4/34,3 MPa
Fahren	34,3 MPa
Schwenken	27,9 MPa
Vorsteuerkreis	3,9 MPa

Hydraulikzylinder:

Monoblockausleger	2
Bohrung und Hub	ø140 x 1 511 mm
Stiel	1
Bohrung und Hub	ø150 x 1 745 mm
Löffel	1
Bohrung und Hub	ø140 x 1 140 mm
Planierschild	2
Bohrung und Hub	ø165 x 385 mm

Kabine

Auf das Kurzheck abgestimmte Volvo-Komfortkabine "Care Cab" mit abgerundetem Außenprofil und viel Freiraum für den Fahrer. Audio-Anlage mit Fernbedienung, Getränkehalter, Steckdosen an der Rückwand, individuell verstellbare Bedienhebelkonsolen.

Exzellente Rundumsicht durch großzügige Kabinenverglasung, Dachfenster und zwei seitliche Schiebefenster. Das obere Frontfenster kann einfach unter das Dach geschoben und die Steckscheibe mit wenigen Handgriffen in der Tür verstaut werden. Innenbeleuchtung: eine Leselampe sowie eine türabhängige Leuchte.

Die unter leichtem Überdruck stehende und gefilterte Kabinenluft wird über 8 Luftdüsen verteilt und bietet eine kraftvolle Defroster-Funktion sowie hohe Kühl- und Heizkapazität. Die vibrationsabsorbierende Hydrolagerung der Kabine hält Erschütterungen vom Fahrerplatz fern.

Deluxe-Fahrersitz mit individuellen Einstellmöglichkeiten für das Fahrergewicht, die Höhe und Sitzposition sowie die Neigung der Rückenlehne und Automatik-Sicherheitsgurt. Der einstellbare, leicht abzulesende LCD-Farbmonitor 16,3 cm (6,4") informiert den Fahrer umfassend über Maschinenfunktionen, wichtige Diagnoseergebnisse und eine große Anzahl weiterer Einstellungen, z. B. der Zusatzhydraulik. Der LCD-Monitor kann auf die Funktion der Rückfahrkamera umgeschaltet werden.

Geräuschpegel:

Innenschallpegel nach ISO 6396
..... LpA 72 dB(A)

Außenschallpegel nach ISO 6395 und EU-Richtlinie 2000/14/EC
..... LwA 103 dB(A)

Bodendruck

- **ECR305CL** mit Ausleger 6,2 m, Stiel 3,05 m, Löffel 1 166 kg, Kontergewicht 8 250 kg

Beschreibung	Bodenplatten	Betriebsgewicht	Bodendruck	Gesamtbreite
Dreisteg-Bodenplatten	600 mm	33 815 kg	63,7 kPa	3 340 mm
	700 mm	34 460 kg	55,9 kPa	3 440 mm
	800 mm	34 850 kg	49,0 kPa	3 540 mm
	850 mm	35 045 kg	46,1 kPa	3 590 mm
Zweisteg-Bodenplatten	600 mm	34 525 kg	64,7 kPa	3 340 mm

- **ECR305CL** mit **Planierschild**, Ausleger 6,2 m, Stiel 3,05 m, Löffel 1 166 kg, Kontergewicht 8 250 kg

Beschreibung	Bodenplatten	Betriebsgewicht	Bodendruck	Gesamtbreite
Dreisteg-Bodenplatten	600 mm	36 325 kg	68,6 kPa	3 340 mm
Zweisteg-Bodenplatten	600 mm	37 035 kg	69,6 kPa	3 340 mm

Max. zulässige Löffelinhalte

- Hinweis:
1. Löffelinhalt nach ISO 7451, gehäuftes Material, Häufungsfaktor 1:1
 2. "Max. zulässige Löffelinhalte" gelten nur als Richtlinien, vom Hersteller nicht unbedingt lieferbar.
 3. Die Löffelbreite ist geringer als der Radius an der Löffelspitze.

- **ECR305CL** mit **direkt angebautem Löffel**, Kontergewicht 8 250 kg

Beschreibung	Max. Löffelinhalt/ Gewicht	Ausleger 6,2 m		
		HD-Stiel 2,55 m	GP-Stiel 3,05 m	GP-Stiel 3,7 m
GP-Löffel 1,5 t/m ³	l / kg	1 950 / 1 650	1 775 / 1 500	1 575 / 1 325
GP-Löffel 1,8 t/m ³	l / kg	1 725 / 1 475	1 575 / 1 325	1 375 / 1 200

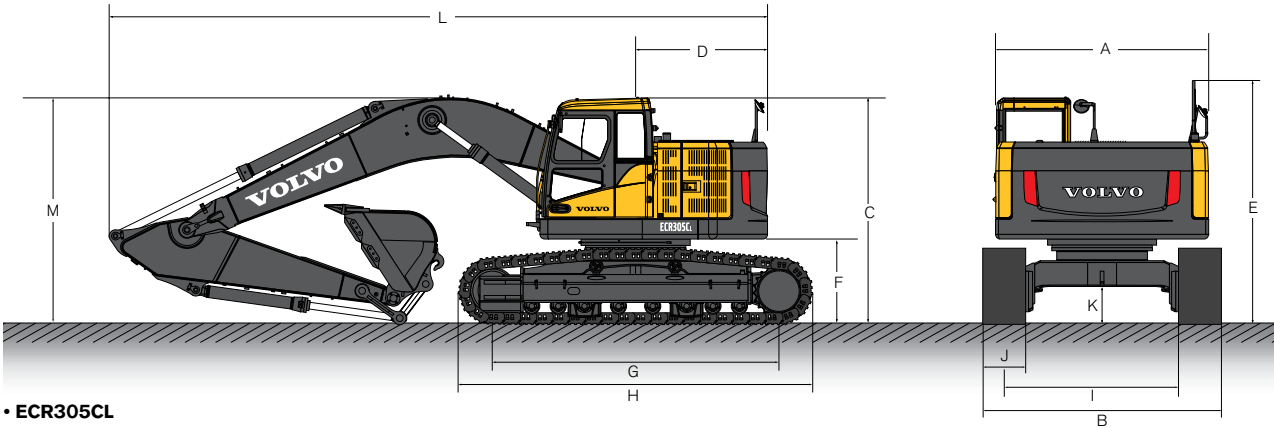
- **ECR305CL** mit **Löffel auf S-Schnellwechsler**, Kontergewicht 8 250 kg

Beschreibung	Max. Löffelinhalt/ Gewicht	Ausleger 5,7 m		
		HD-Stiel 2,55 m	GP-Stiel 3,05 m	GP-Stiel 3,7 m
GP-Löffel 1,5 t/m ³	l / kg	1 825 / 1 550	1 650 / 1 400	1 475 / 1 250
GP-Löffel 1,8 t/m ³	l / kg	1 625 / 1 375	1 475 / 1 250	1 300 / 1 100

- **ECR305CL** mit **Löffel auf U-Schnellwechsler**, Kontergewicht 8 250 kg

Beschreibung	Max. Löffelinhalt/ Gewicht	Ausleger 5,7 m		
		HD-Stiel 2,55 m	GP-Stiel 3,05 m	GP-Stiel 3,7 m
GP-Löffel 1,5 t/m ³	l / kg	1 725 / 1 475	1 575 / 1 325	1 375 / 1 175
GP-Löffel 1,8 t/m ³	l / kg	1 550 / 1 300	1 400 / 1 175	1 225 / 1 025

Abmessungen

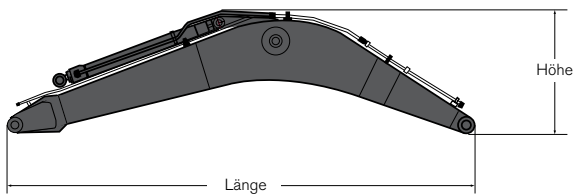


• ECR305CL

Beschreibung	Einheit	Ausleger 6,2 m		
		Stiel 2,55 m	Stiel 3,05 m	Stiel 3,7 m
A. Gesamtbreite, Oberwagen	mm	2 990	2 990	2 990
B. Gesamtbreite	mm	3 340	3 340	3 340
C. Gesamthöhe Kabinendach	mm	3 180	3 180	3 180
D. Schwenkradius, hinten	mm	1 865	1 865	1 865
E. Gesamthöhe	mm	3 425	3 425	3 425
F. Bodenfreiheit, Kontergewicht *	mm	1 145	1 145	1 145
G. Abstand Leitrad - Antriebsrad	mm	4 020	4 020	4 020
H. Gesamtlänge, Laufwerk	mm	4 946	4 946	4 946
I. Spurweite	mm	2 740	2 740	2 740
J. Breite der Bodenplatten	mm	600	600	600
K. Bodenfreiheit, min. *	mm	500	500	500
L. Gesamtlänge	mm	9 950	9 865	9 890
M. Gesamthöhe, Oberkante Ausleger	mm	3 445	3 305	3 550

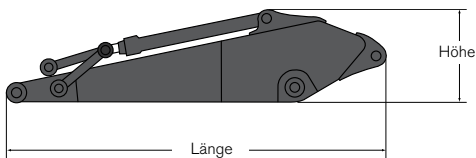
* Bodenplatten ohne Steg

• Ausleger



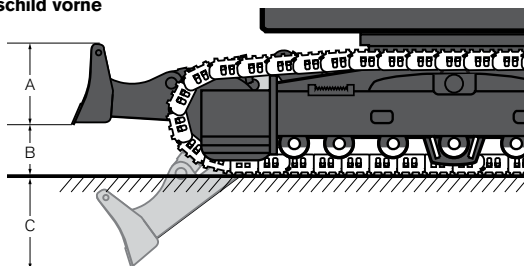
Beschreibung	Einheit	6,2 m
Länge	mm	6 430
Höhe	mm	1 680
Breite	mm	770
Gewicht	kg	2 480

• Stiel



Beschreibung	Einheit	2,55 m	3,05 m	3,7 m
Länge	mm	3 710	4 150	4 900
Höhe	mm	1 010	1 010	1 050
Breite	mm	545	545	545
Gewicht	kg	1 475	1 540	1 680

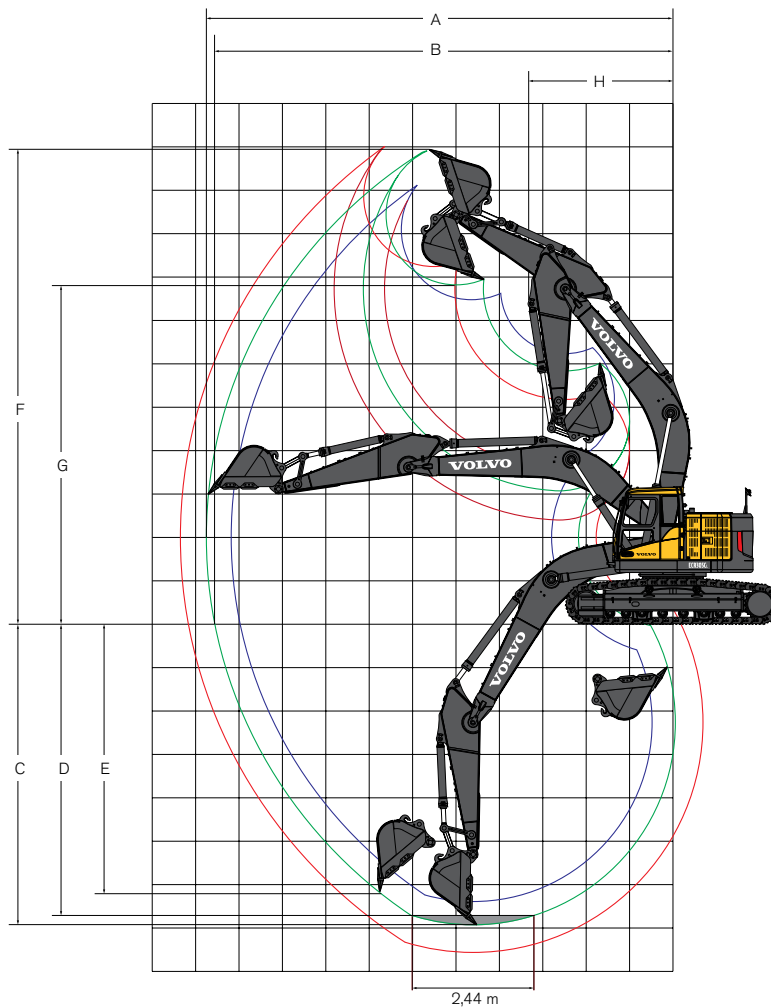
• Planierschild vorne



Beschreibung	Einheit	Abmessungen
A. Höhe	mm	728
Breite	mm	3 340
Gewicht	kg	1 496
B. Hubhöhe	mm	820
C. Schürftiefe	mm	495

* Nur mit 600 mm Bodenplatten erhältlich

Arbeitsbereiche und Grabkräfte



• ECR305CL
















Maschine mit direkt montiertem Löffel	Einheit	Ausleger 6,2 m		
		Stiel 2,55 m	Stiel 3,05 m	Stiel 3,7 m
A. Max. Reichweite	mm	10 110	10 635	11 240
B. Max. Reichweite am Boden	mm	9 905	10 445	11 065
C. Max. Grabtiefe	mm	6 460	6 960	7 610
D. Max. Aushubtiefe (Ebene 2,44 m)	mm	6 260	6 795	7 465
E. Max. vertikale Abstechtiefe	mm	5 600	6 130	6 755
F. Max. Einstichhöhe	mm	10 455	10 915	11 285
G. Max. Schütthöhe	mm	7 435	7 855	8 230
H. Min. Schwenkradius vorne	mm	3 285	3 365	3 340

Grabkräfte mit direkt montiertem Löffel		Einheit	Ausleger 6,2 m		
			Stiel 2,55 m	Stiel 3,05 m	Stiel 3,7 m
Drehradius, Löffel		mm	1 600	1 600	1 600
Losbrechkraft – am Löffel (normal/kraftverstärkt)	SAE J1179	kN	163 / 173	163 / 173	163 / 173
	ISO 6015	kN	187 / 198	187 / 198	187 / 198
Reißkraft – am Stiel (normal/kraftverstärkt)	SAE J1179	kN	150 / 159	127 / 135	112 / 119
	ISO 6015	kN	158 / 167	132 / 140	115 / 122
Drehwinkel, Löffel		Grad (°)	179	179	179

Tragfähigkeit

An der Stielspitze ohne Löffel. Hinweis: Für die Tragfähigkeit einschließlich Löffel ist das tatsächliche Löffelgewicht von den folgenden Werten abzuziehen.

• ECR305CLer

 Unterwagen zum Längs zum  Unterwagen	Höhe bis Lasthaken	Max. Reichweite												Max. m							
		1,5 m		3,0 m		4,5 m		6,0 m		7,5 m		9,0 m									
																					
Ausleger 6,2 m + Stiel 2,55 m + Bodenplatte 600 mm + Kontergewicht 8 250 kg	9,0 m kg															*8 640	*8 640	4,72			
	7,5 m kg							*7 880	*7 880							*7 950	7 470	6,44			
	6,0 m kg							*9 090	*9 090	*8 130	*8 130					*7 800	5 770	7,49			
	4,5 m kg							*11 320	*11 320	*9 090	8 030	*8 040	5 670			7 600	4 960	8,13			
	3,0 m kg							*14 070	11 640	*10 330	7 630	8 480	5 490			7 030	4 560	8,45			
	1,5 m kg							*15 870	11 020	*11 380	7 300	8 290	5 320			6 870	4 430	8,50			
	0,0 m kg							*16 210	10 810	11 430	7 100	8 170	5 200			7 070	4 540	8,28			
	-1,5 m kg				*11 520	*11 520	*15 560	10 810	11 370	7 040	8 140	5 180				7 750	4 950	7,77			
	-3,0 m kg				*18 380	*18 380	*13 970	10 960	*10 630	7 130						*8 840	5 920	6,89			
	-4,5 m kg						*10 780	*10 780								*8 590	8 460	5,47			
Ausleger 6,2 m + Stiel 3,05 m + Bodenplatte 600 mm + Kontergewicht 8 250 kg	9,0 m kg															*6 440	*6 440	5,62			
	7,5 m kg								*7 110	*7 110						*5 720	*5 720	7,13			
	6,0 m kg								*7 500	*7 500	*7 200	5 860				*5 470	5 140	8,08			
	4,5 m kg									*14 760	*14 760	*10 320	*10 320	*8 510	8 140	*7 600	5 730	8,68			
	3,0 m kg									*13 120	11 890	*9 820	7 720	*8 240	5 530		*5 630	4 160	8,98		
	1,5 m kg									*15 310	11 150	*11 020	7 350	8 310	5 330	6 310	4 070	*6 010	4 050	9,03	
	0,0 m kg									*16 150	10 810	11 440	7 100	8 150	5 190			6 430	4 130	8,82	
	-1,5 m kg									*10 590	*10 590	*15 880	10 740	11 320	7 000	8 090	5 130		6 950	4 450	8,34
	-3,0 m kg									*17 570	*17 570	*14 660	10 830	*11 080	7 040	8 160	5 200		8 110	5 170	7,53
	-4,5 m kg									*16 210	*16 210	*12 110	11 110	*8 840	7 260				*8 190	6 850	6,26
Ausleger 6,2 m + Stiel 3,7 m + Bodenplatte 600 mm + Kontergewicht 8 250 kg	9,0 m kg															*6 250	*6 250	6,56			
	7,5 m kg																		*4 970	*4 970	7,89
	6,0 m kg																		*5 700	*5 700	8,76
	4,5 m kg																		*6 720	*6 720	9,31
	3,0 m kg																		*7 090	5 880	9,60
	1,5 m kg																		*5 700	4 360	9,64
	0,0 m kg																		*6 300	4 060	9,45
	-1,5 m kg																		*6 300	4 060	9,00
	-3,0 m kg																		*5 950	4 030	8,26
	-4,5 m kg																		*7 100	4 550	7,12
Ausleger 6,2 m + Stiel 2,55 m + Bodenplatte 600 mm + Kontergewicht 8 250 kg + Planierschild	9,0 m kg																		*8 060	*8 060	5,15
	7,5 m kg																		*8 640	*8 640	4,72
	6,0 m kg																		*7 950	*7 950	6,44
	4,5 m kg																		*9 090	*9 090	7,49
	3,0 m kg																		*8 130	*8 130	8,13
	1,5 m kg																		*9 090	8 640	8,45
	0,0 m kg																		*8 040	6 130	8,50
	-1,5 m kg																		*8 040	6 130	8,28
	-3,0 m kg																		*9 390	5 660	7,77
	-4,5 m kg																		*9 390	5 660	6,89
Ausleger 6,2 m + Stiel 3,05 m + Bodenplatte 600 mm + Kontergewicht 8 250 kg + Planierschild	9,0 m kg																		*6 250	*6 250	5,47
	7,5 m kg																		*10 780	*10 780	5,62
	6,0 m kg																		*10 630	7 740	7,13
	4,5 m kg																		*10 780	*10 780	8,08
	3,0 m kg																		*10 630	7 740	8,68
	1,5 m kg																		*10 630	7 740	8,98
	0,0 m kg																		*10 630	7 740	9,03
	-1,5 m kg																		*10 630	7 740	8,82
	-3,0 m kg																		*10 630	7 740	8,34
	-4,5 m kg																		*10 630	7 740	7,53
Ausleger 6,2 m + Stiel 3,7 m + Bodenplatte 600 mm + Kontergewicht 8 250 kg + Planierschild	9,0 m kg																		*6 250	*6 250	6,26
	7,5 m kg																		*6 250	*6 250	5,62
	6,0 m kg																		*6 250	*6 250	7,13
	4,5 m kg																		*6 250	*6 250	8,08
	3,0 m kg																		*6 250	*6 250	8,68
	1,5 m kg																		*6 250	*6 250	8,98
	0,0 m kg																		*6 250	*6 250	9,03
	-1,5 m kg																		*6 250	*6 250	8,82
	-3,0 m kg																		*6 250	*6 250	8,34
	-4,5 m kg																		*6 250	*6 250	7,53

Hinweis: 1. Maschine in der Betriebsart "F-Mode" mit Kraftverstärker-Funktion.

2. Obige Lastwerte entsprechen den SAE J1097- und ISO 10567-Normen hinsichtlich der Tragfähigkeit von Hydraulikbaggern.

3. Die Traglasten überschreiten weder 87% der hydraulischen Hubleistung noch 75% der Kipplast.

4. Die mit einem Sternchen (*) markierten Traglasten werden eher durch die Hydraulikleistung als durch die Kipplast eingeschränkt.

STANDARD AUSRÜSTUNG

Motor

Wassergekühlter 4-Takt-Turbodieselmotor mit Direkteinspritzung und Ladeluftkühlung, der die EU-Anforderungen der Stufe IIIA erfüllt
Dreistufige Luftfiltereinheit mit Verschmutzungsanzeige und Vorreiniger
Ansaugluftvorwärmung
Elektrische Motorabstellung
Kraftstofffilter und Wasserabscheider
Betankungspumpe: 50 l/min mit Überlaufschutz
Drehstromgenerator, 80 A

Elektrisches/elektronisches Steuersystem

Contronics:

- steuert und überwacht alle Maschinenfunktionen
- ermöglicht schnelle Fehlerdiagnosen

Maschinenstatus-Anzeige

Drehzahlwahlschalter mit integrierter Betriebsartenwahl

Automatische Leerlaufschaltung

Kraftverstärkung auf Knopfdruck

Start/Stop-Sicherheitsfunktion

Verstellbarer LCD-Farbmonitor

Batterie Hauptschalter

Anlassperre

Leistungsstarke Halogenscheinwerfer:

- 1 am Rahmen
- 2 am Ausleger

Batterien, 2 x 12 V / 150 Ah

Anlasser, 24 V / 5,5 kW

Hydraulikanlage

Schlauchbruchventil: Ausleger
Überlastanzeige

Automatische Hydraulikanlage

- Doppelbeaufschlagung
- Auslegerpriorität
- Stielpriorität
- Schwenkpriorität

Regenerationssystem für Ausleger- und Stielhydraulik

Rückstoß-Dämpfungssystem

Lasthalteventile für Ausleger und Stiel

Mehrstufen-Filtersystem

Auslegerzylinder

Endlagendämpfung der Zylinder

Schmutzabstreifringe für Zylinder

Zusatz-Ventilschieber für Sonderhydraulik

Automatische zweistufige Fahrmotoren

Long-life-Hydrauliköl, ISO VG 46

Oberwagen

Einstieg mit Handlauf

Kompaktes Kontergewicht 8 250 kg

Stauraum für Werkzeuge

Rutschfeste Metalltrittflächen

Unterboden-Schutzblech (4,5 mm)

Kabine und Innenausstattung

Gefederter und beheizter Fahrersitz mit Textilbezug

Bedienhebel mit 4 Schalter für Zusatzhydraulik

Fahrpedal mit Hebeln

Automatische Heiz- und Klimaanlage

Hydrolagerung der Kabine

Fahrersitz und Bedienkonsole individuell verstellbar

Audioanlage mit CD-Spieler, MP3-Anschluss und flexibler Antenne

Hydraulik-Sicherheitsperrhebel

Rückfahrkamera

Weitere Ausstattung der schallisolierten

Kabine:

- Getränkehalter
- Abschließbare Tür
- Bodenmatte
- Hupe
- Große Ablagefläche
- Hochschiebbares oberes Frontfenster
- Abnehmbare untere Steckscheibe
- Automatik-Sicherheitsgurt
- Sicherheitsverglasung (hell)
- Regenschutz
- Sonnenblende vorn, Dach, hinten
- Scheibenwischer mit Intervallschaltung und Wisch-/Wasch-Anlage

Vorrüstung für Vandalismusschutz

Einschlüsselsystem

Untergarten

Hydraulische Kettenspanner

Dauer geschmierte Kettenbolzen

Kettenführungen

Unterboden-Schutzblech (10 mm, für den Schwereinsatz)

Bodenplatten

Dreisteg-Bodenplatten

Grabausrüstung

Ausleger: 6,2 m

Stiel: 3,05 m

Service

Werkzeugsatz, tägliche Wartung
CareTrack-Hardware

SONDER AUSRÜSTUNG

Motor

Vorwärmanlage: 240 V

Diesel-Kühlwasserheizung, 10 kW, programmierbar

Beheizter Wasserabscheider

Umkehrlüfter

Elektrische Anlage

Zusatzscheinwerfer:

- 2 an der Kabine
- 1 am Oberwagen

Zusatzscheinwerfer (nur für die Kabinenfront)

- 1 an der Kabine

Diebstahlschutz

Rundum-Kennleuchte

Akustischer Fahralarm

Hydraulikanlage

Schlauchbruchventil Stiel

Zusatzhydraulik:

- Managementsystem für hydraulische Anbaugeräte mit bis zu 20 frei wählbaren Programmen

- Hammer & Schere, 1-/2-Pumpen-Schaltung

- Hammer & Schere, vorprogrammierbare Parameter für Fördermenge und Druck

- Zusätzlicher Rücklaufilter

- Neigungs- und Rotationsfunktion

- Greiferfunktion

- Leckölleitung

- Hydraulischer Schnellwechsler Volvo S2, Universalschnellwechsler 29

Long-life-Hydrauliköl, ISO VG 32

Long-life-Hydrauliköl, ISO VG 68

Bio-Hydrauliköl 32

Bio-Hydrauliköl 46

Ausleger-Schwimmstellung

Neubelegung der hydraulischen Vorsteuerung

Kabine und Innenausstattung

Fahrersitz mit Textilbezug

Luftgefederter, beheizter Fahrersitz mit

Textilbezug

Bedienhebel mit Proportionalsteuerung

Steinschlagschutzgitter (FOG), kabinenmontiert

Schutzgitter über Dachfenster (FOPS)

Schutzgitter für Frontscheibe

Vandalismusschutz

Spezialschlüssel

Aschenbecher und Zigarettenanzünder

Geradeausfahrpedal

Aufstellbares Dachfenster

Untergarten

Kompletter Laufwerksschutz

Planierschild (Bodenplatte 600 mm)

Bodenplatten

Bodenplatten 600 / 700 / 800 / 850 mm,

Dreisteg-Ausführung

Zweisteg-Ausführung, Bodenplatten 600 mm

Grabausrüstung

Stiel: 2,55 m, 3,7 m

Umlenkhebel mit Lastöse

Buchsen für verlängerte Schmierintervalle

Wartung

Werkzeugsatz

Standardausrüstung und Sonderausrüstung können je nach Markt variieren. Bitte kontaktieren Sie Ihren Volvo Händler für weitere Informationen.



Volvo Construction Equipment ist einfach anders. Unsere Baumaschinen sind anders konstruiert und gebaut, und auch der Support ist anders. Diese Unterschiede sind in unserer über 175jährigen Ingenieurtradition begründet. Eine Tradition, die immer erst die Menschen berücksichtigt, welche die Maschinen benutzen. Die Berücksichtigung dessen, den Anwendern mehr Sicherheit, Komfort und Produktivität zu bieten. Und der Umweltschutz ist uns allen ein Anliegen. Das Ergebnis dieses Denkens ist eine immer breiter werdende Produktpalette an Maschinen sowie ein globales Support-Netzwerk, um Ihnen als Kunden eine größere Produktivität zu ermöglichen. Menschen auf der ganzen Welt sind stolz, Maschinen von Volvo einzusetzen. Und wir sind stolz darauf, was Volvo von anderen unterscheidet – **More care. Built in.**

ARAG

ARAG Bau AG
Zingen
6166 Hasle LU
www.arag-bau.ch
Tel. 058 710 00 00

Baumaschinen-Rent

Nicht alle Produkte sind in jedem Markt erhältlich. Im Rahmen unserer ständigen Verbesserungsmaßnahmen behalten wir uns das Recht vor, Spezifikationen und Ausführungen ohne Vorankündigung zu ändern. Die Abbildungen zeigen nicht immer die Standardversion der Maschine.

VOLVO

Volvo Construction Equipment
www.volvo.com

Ref. No. 25 A 100 5311
Printed in Sweden 2008.12-1,0
Volvo, Seoul

German
EXC