

VOLVO-BAGGER  
**EC220D**

20,9-24,6 t 173 PS

Deutsch



gedruckt von [www.arag-bau.ch](http://www.arag-bau.ch)

**ARAG**  
Baumaschinen-Rent

ARAG Bau AG  
Zinggen  
6166 Hasle LU  
[www.arag-bau.ch](http://www.arag-bau.ch)  
Tel. 053 710 00 00

# EINE LEIDENSCHAFT FÜR LEISTUNG.

Wir von Volvo Construction Equipment machen nicht einfach nur einen Job. Wir entwickeln Produkte und Dienstleistungen, die die Produktivität steigern. Wir sind zuversichtlich, dass wir für Branchenspezialisten die Kosten senken und den Gewinn erhöhen können. Als Teil des Volvo-Konzerns arbeiten wir leidenschaftlich an innovativen Lösungen, die Ihnen helfen, intelligenter, nicht härter, zu arbeiten.

## Mit uns schaffen Sie mehr

Mit weniger mehr schaffen ist ein Markenzeichen von Volvo Construction Equipment. Hohe Produktivität gehört schon seit langem mit niedrigem Energieverbrauch, Bedienungsfreundlichkeit und Zuverlässigkeit zusammen. Bei den geringen Kosten über die gesamte Lebensdauer ist Volvo eine Klasse für sich.

## Genau für Ihre Anforderungen gemacht

Es kommt darauf an, Lösungen für die speziellen Anforderungen verschiedener Anwendungen der Branche zu entwickeln. Innovation bedeutet häufig Hightech – jedoch nicht immer zwingend. Einige unserer besten Ideen waren sehr einfach – ausgehend von einem klaren, tiefen Verständnis des Arbeitsalltags unserer Kunden.



## In 180 Jahren kann man viel lernen

Über die Jahre hat Volvo Lösungen hervorgebracht, die den Einsatz von Baumaschinen revolutioniert haben. Kein anderer Name wird stärker mit Sicherheit in Verbindung gebracht als Volvo. Die Fahrer und andere Mitarbeiter zu schützen sowie die Umweltauswirkungen so gering wie möglich zu halten, gehört zu unseren traditionellen Werten, die auch weiterhin unsere Produktentwicklungsphilosophie prägen.

## Wir sind auf Ihrer Seite

Wir setzen bei der Marke Volvo auf die Besten. Volvo ist ein echtes globales Unternehmen. Wir stehen auf Abruf bereit, um unsere Kunden schnell und effizient zu unterstützen – jederzeit und überall.

## Wir haben eine Leidenschaft für Leistung.



Volvo Trucks

Renault Trucks

Mack Trucks



UD Trucks

Volvo Busse

Volvo Construction Equipment

Volvo Penta

Volvo Aero

Volvo Financial Services

# FÜR EFFIZIENZ GEBAUT.

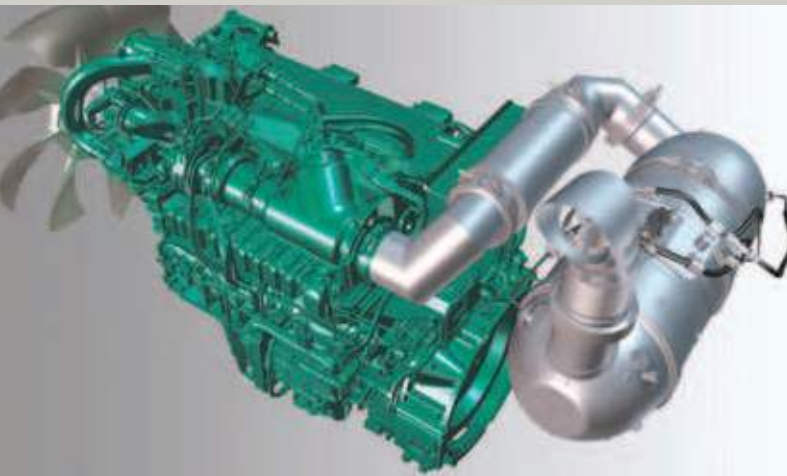
Die neuen Raupenbagger der Volvo D-Serie sind leistungsfähig, sparsam und umweltfreundlich. Der Volvo D6-Motor der Stufe IIIB / Tier 4 Interim ist mit dem besonderen ECO-Modus und einer verbesserten Hydraulik ausgestattet. Die Maschinen verbrauchen weniger und leisten in kürzerer Zeit mehr. Sie haben eine noch höhere Grableistung, verbrauchen aber bis zu 12 % weniger Kraftstoff.

## Volvo D6-Motor Stufe IIIB/ Tier 4 Interim

Der neue, sparsame Volvo-Motor ist mit einem Dieselpartikelfilter (DPF) mit aktiver Regeneration ausgestattet, der die Emissionen verringert. Dieses Verfahren arbeitet ohne Betriebsunterbrechung oder Einbußen bei Leistung und Produktivität.

## ECO-Modus

Der preisgekrönte ECO-Modus von Volvo ist mit einer ausgeklügelten elektronischen Pumpensteuerung ausgestattet, die allein den Verbrauch der Maschine bereits um 5 % senkt, und das ohne Leistungseinbußen unter den meisten Betriebsbedingungen.



## Betriebsarten

Die Maschinenführer könnten die jeweils passende Betriebsart auswählen, um höchste Leistung und sparsamen Verbrauch zu erzielen. Wählen Sie je nach Betriebsbedingungen die passende Betriebsart, um vielseitiger und leistungsfähiger zu arbeiten.

## Proportional gesteuerte Viscokupplung

Die optimierte Lüfterdrehzahlregelung über die neue proportional gesteuerte Viscokupplung senkt den Kraftstoffverbrauch.



#### **Kraftstoffeffizienz**

Die effizienten Volvo-Dieselmotoren, die verbesserte Hydraulik und exakt aufeinander abgestimmte Komponenten sorgen für maximale Kraftstoffeffizienz – Sie schaffen mehr bei weniger Verbrauch. Der umweltfreundliche Volvo D6-Motor der Stufe IIIB / Tier 4 Interim erzeugt nur geringe Emissionen.

# KOMFORT UND KONTROLLE.



## Komfortkabine von Volvo

Die gute Rundumsicht und auf den Fahrer abgestimmte Umgebung bestimmen das Design der Volvo-Kabine. Die geräumige Kabine mit großzügigem Stauraum und viel Beinfreiheit verfügt über einen verstellbaren, vibrationsmindernden Fahrersitz, der für höhere Produktivität sorgt.

Die Komfortkabine von Volvo gewährt eine hervorragende Rundumsicht. In dieser sicheren und komfortablen Umgebung arbeiten die Maschinenführer den ganzen Tag effizient und haben alles unter Kontrolle. Mehr sehen und mehr schaffen mit Volvo.

**Gestell mit Gummi-/Silikonölaufügen**

Die Auflagen wurden um eine Feder ergänzt, die die Stoßdämpfung verbessert und Vibrationen verringert. Mehr Komfort für den Fahrer bedeutet höhere Produktivität.

**I-ECU-Monitor**

Der große Farbmonitor ist bei allen Lichtverhältnissen gut abzulesen. Über eine Bedientafel kann der Maschinenführer oder Servicetechniker schnelle Sicht- und Diagnoseprüfungen vornehmen. Dies erhöht die Verfügbarkeit und Produktivität. Auf dem Monitor können außerdem bis zu vier Kamerabilder gleichzeitig angezeigt werden.

**ROPS**

Die Kabine ist mit ROPS-Aufbau (Überrollschutz) gemäß dem Sicherheitsstandard ISO 12117-2 ausgestattet, damit der Fahrer auch im unwahrscheinlichen Fall eines Umkippens geschützt ist.



**Intelligente Konsolen und Schalter**

Hochwertige, bedienfreundliche Steuerkonsolen und praktisch angeordnete Schalter sorgen für effizienteres Arbeiten des Fahrers.

**Automatische Klimasteuerung**

Die Fahrer können dank der leistungsfähigen Volvo-Klimaanlage die für sie angenehmste Temperatur einstellen. Die hervorragende Luftzirkulation und Defrosterfunktion über die 14 strategisch angeordnete Belüftungsdüsen erhöht Komfort und Produktivität.

**Rückfahrkamera**

Das Bild der Heckkamera kann für bessere Sicht und höhere Sicherheit auf dem I-ECU-Farbmonitor angezeigt werden. Die Kamera ist oben auf dem Kontergewicht angeordnet und zeigt den Bereich hinter der Maschine an.

# ALLES UNTER KONTROLLE. IM HANDUMDREHEN.

Ein Volvo gibt Ihnen mehr. Mehr Leistung, mehr Kapazität und mehr Gewicht. Die neuen Raupenbagger der D-Serie sind Kraftpakete, mit denen Sie Ihre Lasten dank der verbesserten Hydraulik mühelos bewegen. Mit einem Volvo haben Sie die Kontrolle.

## Schnelles, kraftvolles Graben

Die verbesserte Motorleistung und Hydraulik sorgen für höhere Grableistung und schnellere Arbeitszyklen speziell bei der Arbeit mit hartem Material.

## Hubleistung

Dank der hohen Hubleistung und Stabilität kann die Maschine schwerere Gegenstände anheben und noch produktiver arbeiten.



## Planieren

Hervorragende Planierleistung dank verbesserter Hydraulik. Mit der harmonisierten Durchflussregelung und fein abgestimmten Gerätegeschwindigkeit glätten Sie Oberflächen mühelos.

## Anbaugerätemanagementsystem

Ermöglicht die Speicherung von bis zu 18 Anbaugerätevoreinstellungen und die Einstellung von Hydraulikdurchfluss (Standard) und -druck (optional) für die Verwendung unterschiedlicher Anbaugeräte in vielseitigen Arbeitseinsätzen. Der Fahrer kann die Anbaugeräte schnell und ohne manuelle Einrichtung wechseln.

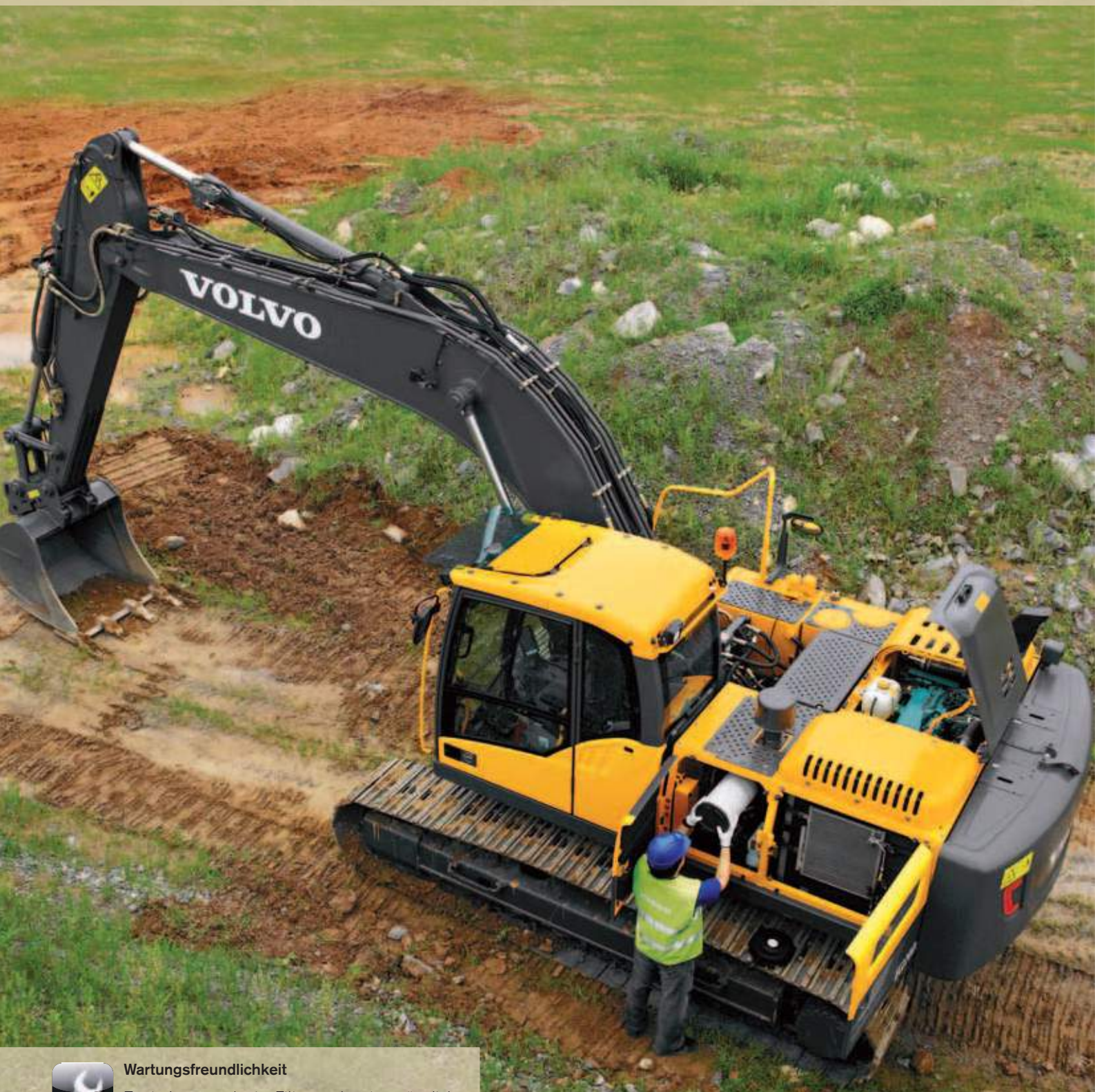




#### Steuerbarkeit

Die intelligente Hydraulik sorgt für einen reibungslosen und direkten Arbeits- und Fahrbetrieb. Das System setzt je nach den Anforderungen automatisch den Ölfluss an den Ausleger, Stiel oder die Schwenkanlage auf Vorrang. Das verkürzt die Zykluszeiten.

# WARTUNGSFREUNDLICHKEIT. GANZ EINFACH.



## Wartungsfreundlichkeit

Zentral angeordnete Filter und gut zugängliche Kühler hinter großen, breiten Türen sind leicht und sicher vom Boden aus erreichbar. Ein einfacher Wartungszugang bedeutet schnellere regelmäßige Wartungsarbeiten und höhere Verfügbarkeit.

Die Wartungsfreundlichkeit der neuen Raupenbagger der Volvo D-Serie sorgt für maximale Verfügbarkeit. Der leichte Zugang zu den gruppenweise angeordneten Wartungspunkten ermöglicht schnelle und mühelose Wartung und Sicherheitsüberprüfungen. Mit Volvo schaffen Sie mehr.

#### Zentral angeordnete Filter

Die gruppenweise auf Bodenhöhe angeordneten Filter im Pumpenfach sind über eine Tür erreichbar. Das ermöglicht schnellere Wartungsarbeiten und höhere Maschinenverfügbarkeit. So brauchen keine Arbeiten in großer Höhe ausgeführt zu werden, was die Sicherheit erhöht.

#### Sicherer Zugang

Sicherer und bequemer Zugang zu den Wartungspunkten vom Boden aus, dadurch schnellere Wartungsarbeiten und höhere Maschinenverfügbarkeit. Die automatischen Streben des Volvo verhindern, dass die Türen vom Wind zugeschlagen werden, und die automatischen Türverriegelungen halten die Türen zuverlässig geschlossen.



#### Wartungsintervalle auf dem I-ECU

Der I-ECU-Farbmonitor verfügt über einen Servicemodus für Diagnoseprüfungen. Auf dem Monitor werden die Wartungsintervalle für Motoröl/Filter, Kraftstofffilter/Wasserabscheider, Hydrauliköl und Hydraulikölfilter angezeigt.

#### Antirutschplatten

Mehr Sicherheit für Fahrer und Servicetechniker durch rutschsichere Lochplatten, die auch bei nassen und eisigen Bedingungen immer griffig bleiben.

# SPITZENLEISTUNG VERDIENT UNTERSTÜTZUNG.

Am Tag, an dem Sie Ihren neuen Volvo-Bagger in Empfang nehmen, beginnt Ihre Zusammenarbeit mit Volvo. Von Service/Wartung bis hin zu unserem Telematiksystem CareTrack kann Volvo ein umfassendes, hochmodernes After Sales-Portfolio bieten, um kontinuierlich Mehrwert für Ihr Unternehmen zu schaffen.

Volvo hat Ihre Maschinen konstruiert und gebaut. Deshalb weiß niemand besser als wir, wie sie dauerhaft Spitzenleistung erbringen. Wenn es um Ihre Maschine geht, sind unsere Volvo-Techniker die Experten.

Unsere Techniker arbeiten mit branchenführenden Diagnose-Tools und -Techniken, sie verwenden ausschließlich Volvo-Originalteile, um ein maximales Qualitäts- und Serviceniveau anbieten zu können. Ihr Volvo-Händler berät Sie gern zu Volvo-Original-Dienstleistungen, die optimalen Service und Wartungspläne, die genau auf Sie und Ihr Unternehmen zugeschnitten sind, bieten.



Hochmoderne Maschinen erfordern hochmodernen Support, und Ihr Volvo-Händler kann eine maßgeschneiderte Service-Palette anbieten, mit der Sie das Beste aus Ihren Maschinen herausholen sowie Betriebszeit, Produktivität und Wiederverkaufswert maximieren können. Über Ihren Volvo-Händler können Sie eine Reihe anspruchsvollster Support-Angebote erhalten, einschließlich:

Servicepläne, die von Routine-Verschleißinspektionen bis hin zu umfassenden Wartungs- und Reparaturverträgen reichen.

Analyse und Diagnose ermöglicht ein besseres Verständnis dafür, wie Ihre Maschine läuft, welche potentiellen Wartungsarbeiten anstehen und wie die Leistung verbessert werden kann.

ECOOPERATOR-Schulungen können Ihre Fahrer dabei unterstützen, sicherer, produktiver und kraftstoffeffizienter zu arbeiten.



#### CareTrack\*

Jeder Volvo-Bagger ist serienmäßig mit dem Volvo-Telematiksystem CareTrack ausgestattet. CareTrack liefert Informationen für eine bessere Planung und ein intelligenteres Arbeiten: z. B. Informationen über den Kraftstoffverbrauch, den Standort einer Maschine und den Wartungsbedarf. Kraftstoff sparen. Kosten senken. Wirtschaftlichkeit maximieren. Mit CareTrack.

\* In Märkten, in denen CareTrack erhältlich ist

# SEHEN SIE SICH UM!



## Kraftstoffeffizienz

Der D6 Volvo-Motor der Stufe III B / Tier 4 Interim sorgt zusammen mit der verbesserten Hydraulik für bis zu 12% weniger Verbrauch und kürzere Zyklenzeiten für noch höhere Leistung.

## ECO-Modus

Der einzigartige, preisgekrönte ECO-Modus von Volvo sorgt für sparsamen Betrieb bei gleichbleibend hoher Leistung.

## Betriebsarten

Wählen Sie die jeweils passende Betriebsart für die anstehende Aufgabe und erreichen Sie optimale Leistung bei geringem Verbrauch.

## Schnelles, kraftvolles Graben

Dank höherer Grableistung und kürzerer Taktzeiten erreichen Sie eine höhere Produktivität.



## Steuerbarkeit

Intelligentes Hydrauliksystem für reibungslosen und direkten Arbeits- und Fahrbetrieb mit Priorität auf den Ölfluss je nach Bedarf.





#### CareTrack\*

Das Telematiksystem von Volvo leitet die Maschinenbesitzer ferngesteuert bei der Optimierung der Betriebsabläufe an und informiert über den nächsten Wartungstermin.



#### Komfortkabine von Volvo

Die geräumige Kabine des Volvo nach ROPS-Sicherheitsstandard bietet eine hervorragende Rundumsicht, einfachen Zugang zu allen Bedienelementen und hervorragende Belüftung.

#### Zentral angeordnete Filter

Gruppenweise auf Bodenhöhe angeordnete Filter im Pumpenfach ermöglichen schnellere Wartungsarbeiten und höhere Maschinenverfügbarkeit.

#### Kraftvoller Motor

Der effiziente D6 Volvo-Motor der Stufe IIIB / Tier 4 Interim bringt noch mehr Leistung, ist aber sparsam und erzeugt nur geringe Emissionen.



#### Wartungsfreundlichkeit

Einfache Wartung über große, weit öffnende Türen mit automatischer Feststellfunktion und Verriegelung.

\* In Märkten, in denen CareTrack erhältlich ist

# DER VOLVO EC220D IM DETAIL.

## Motor

Die aktuelle Generation von Dieselmotoren von Volvo erfüllt die Abgasnormen Tier 4i (Stufe IIIB) und genügt damit uneingeschränkt den Vorgaben der aktuellsten Abgasvorschriften. Zur Optimierung der Maschinenleistung ist der Motor mit Hochdruck-Einspritzsystem, Turbolader sowie Ladeluftkühler und elektronischer Motorsteuerung ausgestattet.

Luftfilter: 3-stufig mit Vorfilter.

Automatisches Leerlaufsystem: Wenn keine Hebel und Pedale betätigt werden, wird die Motordrehzahl auf die Leerlaufdrehzahl gesenkt, wodurch Kraftstoff gespart wird und der Geräuschpegel in der Kabine sinkt.

Motor Tier 4i (Stufe IIIB)	Volvo	D6H
Max. Leistung bei	U/s / U/min	30 / 1 800
Netto, ISO 9249 / SAE J1349	kW / PS	128 / 174
Brutto, ISO 14396 / SAE J1995	kW / PS	129 / 175
Max. Drehmoment bei	Nm / 1/min	849 / 1 350
Anzahl Zylinder		6
Hubraum	l	5,7
Bohrung	mm	98
Hub	mm	126

## Elektrische Anlage

Gut geschützte elektrische Anlage mit hoher Leistung Wasserfeste Sicherheitsstecker zur Gewährleistung korrosionsfreier Verbindungen. Abgeschirmte Hauptrelais und Magnetventile zur Vermeidung von Schäden. Der Hauptschalter gehört zur Standardausrüstung.

Über die Contronics lassen sich die Maschinenfunktionen und wichtige Diagnosedaten der I-ECU noch genauer überwachen.

Spannung	V	24
Batterien	V	2 x 12
Batteriekapazität	Ah	140
Drehstromgenerator	V / Ah	28 / 110

## Schwenkwerk

Das Schwenkwerk arbeitet zur Gewährleistung eines maximalen Drehmoments mit Axialkolbenmotoren und einem Planetengetriebe. Automatische Schwenkbremse und Rückstoß-Dämpfungssystem serienmäßig.

Max. Schwenkgeschwindigkeit	U/min	12,1
Max. Schwenkmoment	kNm	76,7

## Fahrertrieb

Jede Kette wird von einem automatischen Zweistufen-Fahrmotor angetrieben. Die Laufwerksbremsen sind Mehrscheibenbremsen, die mit Federkraft betätigt und hydraulisch gelöst werden. Fahrmotor, Bremse und Planetengetriebe sind gut geschützt in den Laufwerkrahmen integriert.

Max. Zugkraft Zugstange	kN	183
Max. Fahrgeschwindigkeit	km/h	3,3 / 5,5
Gradeability	°	35

## Unterwagen

Der Unterwagen hat einen robusten X-förmigen Rahmen.

Dauergeschmierte und abgedichtete Raupenkettens sind serienmäßig.

### EC220DL

Bodenplatte		2 x 49
Anstellwinkel der Kettenglieder	mm	190
Breite, Dreisteg-Bodenplatte	mm	500/600/700/800/900
Breite, Dreisteg-Bodenplatte (HD)	mm	600
Breite, Doppelsteg-Bodenplatte	mm	700
Laufrollen		2 x 8
Stützrollen		2 x 2

### EC220DNL

Bodenplatte		2 x 49
Anstellwinkel der Kettenglieder	mm	190
Breite, Dreisteg-Bodenplatte	mm	500/600/700
Breite, Dreisteg-Bodenplatte (HD)	mm	600
Breite, Doppelsteg-Bodenplatte	mm	700
Laufrollen		2 x 8
Stützrollen		2 x 2

### EC220DN

Bodenplatte		2 x 46
Anstellwinkel der Kettenglieder	mm	190
Breite, Dreisteg-Bodenplatte	mm	600/700/800/900
Breite, Dreisteg-Bodenplatte (HD)	mm	600
Laufrollen		2 x 7
Stützrollen		2 x 2

## Hydraulikanlage

Die Hydraulikanlage (auch „Automatic Sensing Work Mode“) zeichnet sich durch hohe Produktivität, hohe Grableistung, ausgezeichnete Manövrier Genauigkeit und sparsamen Kraftstoffverbrauch aus. Doppelbeaufschlagung mit Ausleger-, Stiel- und Schwenkpriorität sowie Regenerationssystem für den Förderstrom zu Ausleger, Stiel und Löffel sorgen für optimale Leistung.

Die Hydraulikanlage umfasst folgende wichtige Funktionen:

Doppelbeaufschlagung: Kombination der Förderströme beider Hydraulikpumpen zur Gewährleistung kurzer Taktzeiten und hoher Produktivität.

Stielpriorität: Vorrangschaltung für den Stiel zwecks kürzerer Taktzeiten beim Planieren und höherem Löffelfüllgrad beim Graben.

Schwenkpriorität: Vorrangschaltung für die Schwenkfunktion für eine höhere Schwenkgeschwindigkeit bei gleichzeitiger Betätigung anderer Hydraulikfunktionen.

Regenerationssystem: Vermeidung von Kavitationsschäden und Gewährleistung maximaler Produktivität bei gleichzeitiger Ausführung verschiedener Bewegungen.

Power Boost (Kraftverstärker): Verstärkung aller Grab- und Hubkräfte.

Halteventile: Halteventile für Ausleger und Stiel verhindern das Absinken der Grabausrüstung.

Hauptpumpe: 2 Axialkolbenpumpen mit variabler Fördermenge		
Maximale Fördermenge	l/min	2 x 207

Steuerdruckpumpe: Zahnradpumpe		
Maximale Fördermenge	l/min	1 x 18

## Hydraulikmotoren

Fahrertrieb: Axialkolben-Verstellmotor mit mechanischer Bremse

Schwenken: Axialkolbenmotor mit fester Fördermenge und mechanischer Bremse.

Einstellung des Entlastungsventils		
Funktion	MPa	34,3 / 36,2
Fahrtkreis	MPa	34,3 / 34,3
Schwenkkreis	MPa	27,9 / 27,9
Steuerkreis	MPa	3,9 / 3,9

## Hydraulikzylinder

Mono-Ausleger		2
Bohrung x Hub	ø x mm	125 x 1 235
Verstellausleger		1
Bohrung x Hub	ø x mm	160 x 1 070
Stiel		1
Bohrung x Hub	ø x mm	135 x 1 540
Löffel		1
Bohrung x Hub	ø x mm	120 x 1 065
Löffel für LR-Ausleger		1
Bohrung x Hub	ø x mm	100 x 865

## Füllmengen

Kraftstofftank	l	335
Hydraulikanlage, gesamt	l	300
Hydrauliktank	l	150
Motoröl	l	32
Motor Kühlmittel	l	41
Schwenkgetriebe	l	6
Fahrtreduziereinheit	l	2 x 5,8

## Kabine

Durch eine breite Türöffnung kann der Fahrer problemlos in die Kabine einsteigen. Die Kabine ruht auf hydraulischen Dämpfungslagern, die Stöße und Schwingungen kompensieren. Diese sorgen zusammen mit einer schallabsorbierenden Auskleidung für einen niedrigen Geräuschpegel.

Die Kabine bietet eine ausgezeichnete Rundumsicht.

Die Windschutzscheibe kann einfach nach oben ins Dach geschoben werden, die untere Steckscheibe kann herausgenommen und in der Seitentür verstaut werden.

Integrierte Klimaanlage und Heizung: Die gefilterte Überdruck-Kabinenluft wird von einem automatisch gesteuerten Gebläse zugeführt. Die Luft wird über 14 Düsen in der Kabine verteilt.

Ergonomischer Fahrersitz: Der verstellbare Sitz und die Steuerhebelkonsole bewegen sich unabhängig voneinander, um die Anpassung an den Fahrer zu ermöglichen. Der Sitz verfügt über neun verschiedene Einstellungen und einen Sicherheitsgurt. Das gewährleistet ein sicheres und komfortables Arbeiten.

## Geräuschpegel

Innengeräuschpegel nach ISO 6396		
LpA (Standard)	dB(A)	69
LpA (tropisch)	dB(A)	70
Außengeräuschpegel nach ISO 6395 und EU-Lärmrichtlinie (2000/14/EG) sowie 474-1:2006 +A1:2009		
LwA (Standard)	dB(A)	102
LwA (tropisch)	dB(A)	103



# TECHNISCHE DATEN.

## VOLVO-LÖFFEL

Lockerer Boden, Umschlag von Material oder verschleißintensivem Gestein; Bagger und Anbaugeräte arbeiten Hand in Hand, um nahezu alle Arten von Material zu bewegen. Die langjährige Erfahrung sowie die ausgereifte Bagger- und Anbaugerätetechnologie von Volvo gewährleisten kürzere Taktzeiten, höhere Produktivität und eine Senkung der Kraftstoffkosten durch höhere Ausbrechkräfte und kürzere Löffelfüllzeiten.

Die Effizienz von Aushubarbeiten hängt von der Wahl des richtigen Löffels ab. Ein breites Angebot an Löffeln vom selben Händler, der auch Ihren Bagger liefert, sorgt dafür, dass die Maschine ohne weiteres auf alle denkbaren Arbeitsbedingungen abgestimmt werden kann.

Weil Technologie und Erfahrung bei der Entwicklung von Anbaugeräten und Baggern bei Volvo aus der gleichen Quelle stammen, können Sie die Laufzeit der Maschine bei Inanspruchnahme des Aftermarket-Supports von Volvo auch unter harten Bedingungen deutlich verlängern.



### Mehrzwecklöffel (GP)

Konstruiert für Aushub und Umschlag von weichen bis mittelharten Materialien mit geringen Verschleißeigenschaften. Der GP-Löffel verfügt über abriebbeständige Seitenmesser, eine gehärtete Schneide und selbstschärfende Löffelzähne.

### Schwerlastlöffel (HD)

Vorgesehen für das Graben in dichtem Material wie schwerem Lehm und Schotter. Der HD-Löffel ist insgesamt schwerer ausgeführt und hat ein dickeres Seitenmesser sowie Hartstahlplatten an allen kritischen bodenberührenden Stellen.

### Felslöffel (RK)

Mit seinen härteren und dickeren Verstärkungen an allen wichtigen Führungskanten bietet der Felslöffel eine Grableistung in Böden mit hohem Gesteinsgehalt und in scharfkantigem Bruchgestein. Für den EC700B ist als Sonderausstattung eine D-Schneide erhältlich, die leicht in Felsgestein eindringt.

### Löffel für Extremeinsätze (ES)

Erhältlich für den EC700, Bietet zusätzlichen Schutz gegen Verschleiß für den Einsatz bei Arbeiten mit hoher Stoßbelastung oder Verschleißwirkung. Innenschutz und D-Schneide serienmäßig.

### Volvo-Schnellwechsler (ES)

Anbaugeräte für den Direktanbau sind immer besonders leistungsstark. Das bedeutet aber auch, dass die Bagger für noch mehr Aufgaben als bisher eingesetzt werden können. Volvo verfügt über ein vielseitiges Sortiment an Schnellwechslern für Anbaugeräte und bietet damit verschiedene Stufen an Flexibilität und Leistung für alle Ansprüche.

## VOLVO-ZAHNSYSTEM



VERRIEGELUNGSVORRICHTUNG

GPE

AMRE / ARXE

PPE

SNE

TPE

Verschleißkappe & BLW-Zahnhalter

### Selbstschärfendes Zahnsystem mit Biss für härteste Einsätze.

Selbstschärfendes Zahnsystem mit Biss für härteste Einsätze. Mit seinem robusten, leistungsstarken und langlebigen Zahnsystem perfektioniert Volvo den Angriffspunkt des Löffels. Gegossene und gehärtete Volvo-Zähne aus hochfesten Stahllegierungen widerstehen Belastungen und bieten ein Optimum an Eindringfähigkeit in hartes oder abrasives Material. Eine innovative Konstruktion mindert den inneren Verschleiß zwischen Zahn und Adapter – und erleichtert den Zahnwechsel.

### VERRIEGELUNGSVORRICHTUNG

Patentierter vertikale Verriegelungsvorrichtung. Der Stahlzapfen mit flexiblen Sicherheitshalter sorgt für einen festen Sitz des Zahns im Zahnhalter. Eine intelligente Konstruktion führt die Materialbelastung weg von der Verriegelungsvorrichtung. Das reduziert den Verschleiß am Stahlzapfen und verlängert seine Lebensdauer. Selbstschärfende Zähne von Volvo sind konstruktiv auf einen kleinen Eindringbereich ausgelegt. Das reduziert die Materialbelastung und den Verschleiß am Kontaktpunkt.

### GPE

Selbstschärfender Allzweck-Zahn mit guter Eindringfähigkeit und langer Standzeit.

### AMRE / ARXE

Zahn mit zusätzlicher Verschleißschicht (Metall) und längerer Standzeit für Gestein und abrasives Material. Selbstschärfend.

### PPE

Konischer Zahn für Baggerlöffel mit maximaler Eindringfähigkeit in harten Lehm oder gefrorenen Boden.

### SNE

Trapezförmiger Zahn für Oberflächenarbeiten wie Einebnen, Planieren, Säubern & Hinterfüllen.

### TPE

V-Zahnspitze mit scharfem Doppel-Spitzen-Profil, ideal für kompakte und gefrorene Böden.

### Verschleißkappe & BL-Adapter

Die Verschleißkappe schützt den Adapter vor unnötigem Verschleiß. BL: Umlaufender 1 1/2-Zahnhalter; kann an beide Seiten des Messers angeschweißt werden.

# TECHNISCHE DATEN.

## MAXIMAL ZULÄSSIGE LÖFFEL

### EC220DL mit Kontergewicht 4 200 kg

Ausleger, direkt montiert	m	5,7		
Stiel	m	2,5	2,9	3,5
Max. Löffel	t/m <sup>3</sup>	Liter	Liter	Liter
GP-Löffel	1,5	1 500	1 350	1 200
	1,8	1 325	1 200	1 075
HD-Löffel	1,8	1 250	1 125	1 000
	2,0	1 175	1 050	950
Ausleger, Schnellkupplung	m	5,7		
Stiel	m	2,5	2,9	3,5
Max. Löffel	t/m <sup>3</sup>	Liter	Liter	Liter
GP-Löffel	1,5	1 350	1 225	1 075
	1,8	1 200	1 075	950
HD-Löffel	1,8	1 150	1 025	900
	2,0	1 075	950	825

### EC220DNL mit Kontergewicht 5 000 kg

Ausleger, direkt montiert	m	5,7		
Stiel	m	2,5	2,9	3,5
Max. Löffel	t/m <sup>3</sup>	Liter	Liter	Liter
GP-Löffel	1,5	1 400	1 300	1 125
	1,8	1 225	1 150	1 000
HD-Löffel	1,8	1 175	1 100	950
	2,0	1 100	1 025	900
Ausleger, Schnellkupplung	m	5,7		
Stiel	m	2,5	2,9	3,5
Max. Löffel	t/m <sup>3</sup>	Liter	Liter	Liter
GP-Löffel	1,5	1 250	1 175	1 000
	1,8	1 100	1 025	875
HD-Löffel	1,8	1 050	975	850
	2,0	975	925	775

### EC220DN mit Kontergewicht 4 200 kg

Ausleger, direkt montiert	m	5,7		
Stiel	m	2,5	2,9	3,5
Max. Löffel	t/m <sup>3</sup>	Liter	Liter	Liter
GP-Löffel	1,5	1 350	1 275	1 100
	1,8	1 200	1 125	975
HD-Löffel	1,8	1 125	1 050	925
	2,0	1 050	1 000	850
Ausleger, Schnellkupplung	m	5,7		
Stiel	m	2,5	2,9	3,5
Max. Löffel	t/m <sup>3</sup>	Liter	Liter	Liter
GP-Löffel	1,5	1 225	1 125	950
	1,8	1 075	1 000	850
HD-Löffel	1,8	1 025	950	800
	2,0	950	875	750

Anmerkung: 1. Löffelinhalt entsprechend ISO 7451, gehäuftes Material mit 1:1 Steigungswinkel.

2. Max. zulässige Löffelinhalte dienen nur als Referenz und sind nicht unbedingt ab Werk erhältlich.

3. Die Löffelbreite ist geringer als der Radius an der Löffelspitze.

## MASCHINENGEWICHTE UND BODENDRUCK

EC220DL					5,57 m Verstellausleger 2,9 m Stiel			
776 kg Löffel mit Kontergewicht 4 200 kg					776 kg Löffel mit Kontergewicht 4 200 kg			
Beschreibung	Bodenplattenbreite	Betriebsgewicht	Bodendruck	Gesamtbreite	Bodenplattenbreite	Betriebsgewicht	Bodendruck	Gesamtbreite
	mm	kg	kPa	mm	mm	kg	kPa	mm
Dreisteg- Bodenplatte	500	21 870	54,9	2 890	500	22 560	55,9	2 890
	600	22 130	46,1	2 990	600	22 810	47,1	2 990
	700	22 580	40,2	3 090	700	23 260	41,2	3 090
	800	22 860	35,3	3 190	800	23 550	36,3	3 190
	900	23 150	32,4	3 290	900	23 830	33,3	3 290
Dreisteg- Bodenplatte	600	22 300	46,1	2 990	600	22 980	48,0	2 990
HD Doppelsteg- Bodenplatte	700	22 860	40,2	3 090	700	23 550	42,2	3 090

EC220DNL					5,57 m Verstellausleger 2,9 m Stiel			
776 kg Löffel mit Kontergewicht 5 000 kg					776 kg Löffel mit Kontergewicht 5 000 kg			
Beschreibung	Bodenplattenbreite	Betriebsgewicht	Bodendruck	Gesamtbreite	Bodenplattenbreite	Betriebsgewicht	Bodendruck	Gesamtbreite
	mm	kg	kPa	mm	mm	kg	kPa	mm
Dreisteg- Bodenplatte	500	22 590	55,9	2 540	500	23 280	57,9	2 540
	600	22 850	47,1	2 640	600	23 540	49,0	2 640
	700	23 300	41,2	2 740	700	23 990	42,2	2 740
Dreisteg- Bodenplatte HD	600	23 020	48,0	2 640	600	23 710	49,0	2 640
Doppelsteg- Bodenplatte	700	23 590	42,2	2 740	700	24 270	43,1	2 740

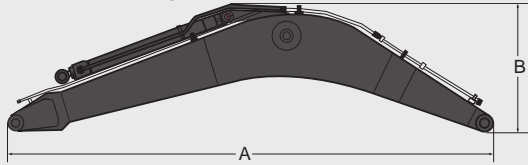
EC220DN					5,57 m Verstellausleger 2,9 m Stiel			
776 kg Löffel mit Kontergewicht 4 200 kg					776 kg Löffel mit Kontergewicht 4 200 kg			
Beschreibung	Bodenplattenbreite	Betriebsgewicht	Bodendruck	Gesamtbreite	Bodenplattenbreite	Betriebsgewicht	Bodendruck	Gesamtbreite
	mm	kg	kPa	mm	mm	kg	kPa	mm
Dreisteg- Bodenplatte	600	21 780	49,0	2 800	600	22 470	50,0	2 800
	700	22 210	42,2	2 900	700	22 890	44,1	2 900
	800	22 470	37,3	3 000	800	23 160	39,2	3 000
	900	22 740	34,3	3 100	900	23 420	35,3	3 100
Dreisteg- Bodenplatte HD	600	21 940	49,0	2 800	600	22 630	51,0	2 800

EC220DLR				
8,85 m Ausleger 6,25 m Stiel				
452 kg Löffel mit Kontergewicht 5 000 kg				
Beschreibung	Bodenplattenbreite	Betriebsgewicht	Bodendruck	Gesamtbreite
	mm	kg	kPa	mm
Dreisteg- Bodenplatte	800	23 860	37,3	3 190
	900	24 140	33,3	3 290

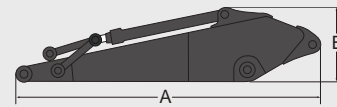
# TECHNISCHE DATEN.

## ABMESSUNGEN

Ausleger



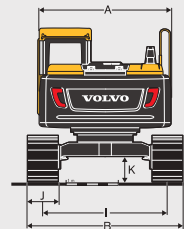
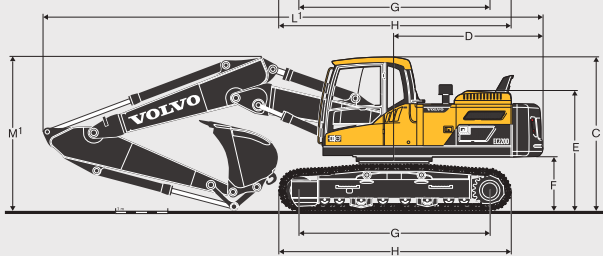
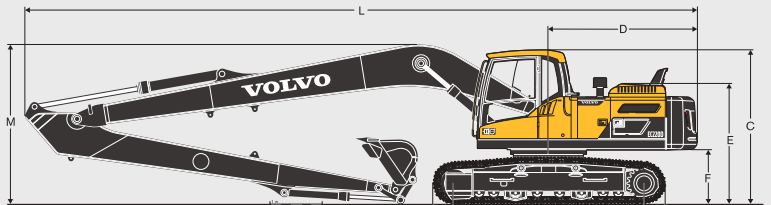
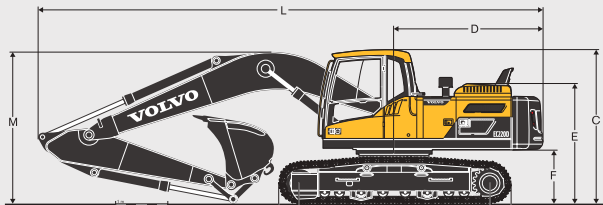
Stiel



Ausleger						Stiel								
Beschreibung	Einheit	Mono	Mono	2-teilig	Große Reichweite	Beschreibung	Einheit							
Ausleger	m	5,7 GP	5,7 HD	5,57	8,85	Stiel	m	2,0 ME	2,5 HD	2,9 GP	2,9 HD	3,5 GP	6,25 LR	
Länge (A)	mm	5 910	5 910	5 780	9 060	Länge (A)	mm	3 065	3 525	3 910	3 910	4 540	7 330	
Höhe (B)	mm	1 585	1 585	1 570	1 460	Höhe (B)	mm	980	860	860	860	855	945	
Breite	mm	670	670	670	670	Breite	mm	440	440	440	440	440	385	
Gewicht	kg	1 995	2 135	2 585	2 510	Gewicht	kg	1 091	1 126	1 121	1 176	1 226	1 309	

\* Mit Zylinder, Leitungen und Bolzen, ohne Auslegerzylinderbolzen

\* Mit Zylinder, Gelenk und Bolzen

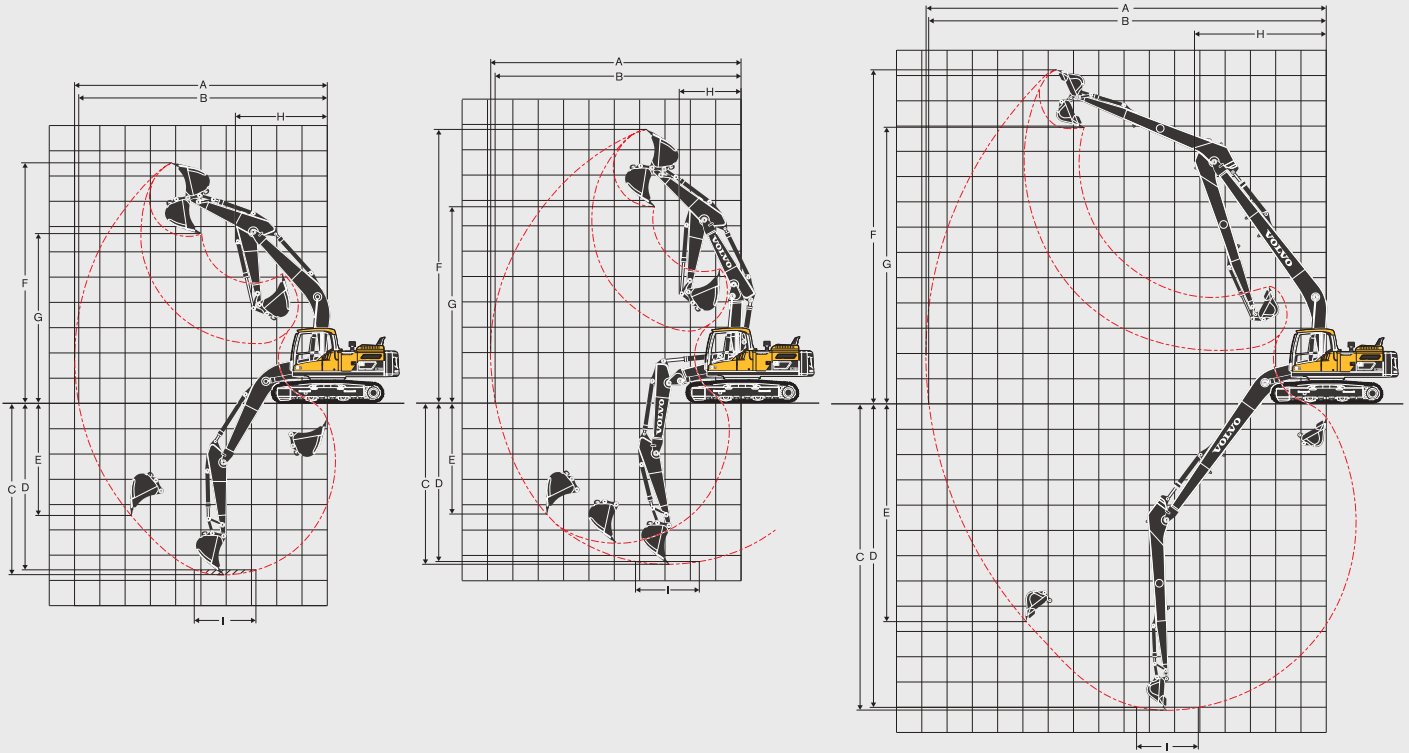


Beschreibung	Einheit	EC220DL				EC220DNL				EC220DN				EC220DLR
		5,7 Mono oder 5,57 Verstellausleger				5,7 Mono oder 5,57 Verstellausleger				5,7 Mono oder 5,57 Verstellausleger				
Ausleger	m													8,85
Stiel	m													6,25
A Gesamtbreite des Oberwagens	mm	2 540	2 540	2 540	2 540	2 540	2 540	2 540	2 540	2 540	2 540	2 540	2 540	2 540
B Gesamtbreite	mm	2 990	2 990	2 990	2 990	2 640	2 640	2 640	2 640	2 800	2 800	2 800	2 800	3 190
C Gesamthöhe, Kabinendach	mm	2 930	2 930	2 930	2 930	2 930	2 930	2 930	2 930	2 930	2 930	2 930	2 930	2 930
D Schwenkradius hinten	mm	2 850	2 850	2 850	2 850	2 850	2 850	2 850	2 850	2 850	2 850	2 850	2 850	2 850
E Gesamthöhe Motorhaube	mm	2 305	2 305	2 305	2 305	2 305	2 305	2 305	2 305	2 305	2 305	2 305	2 305	2 305
F Freiraum, Gegengewicht *	mm	1 025	1 025	1 025	1 025	1 025	1 025	1 025	1 025	1 025	1 025	1 025	1 025	1 025
G Abstand Leitrad - Antriebsrad	mm	3 660	3 660	3 660	3 660	3 660	3 660	3 660	3 660	3 370	3 370	3 370	3 370	3 660
H Raupenlänge	mm	4 460	4 460	4 460	4 460	4 460	4 460	4 460	4 460	4 160	4 160	4 160	4 160	4 460
I Spurweite	mm	2 390	2 390	2 390	2 390	2 040	2 040	2 040	2 040	2 200	2 200	2 200	2 200	2 390
J Bodenplattenbreite	mm	600	600	600	600	600	600	600	600	600	600	600	600	800
K Min. Bodenfreiheit *	mm	460	460	460	460	460	460	460	460	460	460	460	460	460
L Gesamtlänge	mm	9 795	9 745	9 690	9 720	9 795	9 745	9 690	9 720	9 795	9 745	9 690	9 720	12 880
L <sup>1</sup> Gesamtlänge	mm	9 660	9 610	9 570	9 560	9 660	9 610	9 570	9 560	9 660	9 610	9 570	9 560	-
M Gesamthöhe, Ausleger	mm	3 100	3 080	2 940	3 260	3 100	3 080	2 940	3 260	3 100	3 080	2 940	3 260	3 055
M <sup>1</sup> Gesamthöhe, Ausleger	mm	3 065	3 065	2 960	3 310	3 065	3 065	2 960	3 310	3 065	3 065	2 960	3 310	-

\* Ohne Plattensteg

<sup>1</sup> Verstellausleger

## ABMESSUNGEN



Beschreibung			Einheit	EC220DL/EC220NL/EC220DN								EC220DLR
Ausleger			m	5,7 Mono				5,57 Verstellausleger				8,85
Stiel			m	2,0	2,5	2,9	3,5	2,0	2,5	2,9	3,5	6,3
A	Max. Reichweite beim Graben		mm	9 090	9 550	9 930	10 390	8 980	9 450	9 840	10 310	15 800
B	Max. Reichweite am Boden		mm	8 910	9 380	9 770	10 240	8 800	9 280	9 670	10 150	15 700
C	Max. Grabtiefe		mm	5 830	6 330	6 730	7 330	5 410	5 900	6 300	6 850	12 100
D	Max. Grabtiefe (l = 2440 mm Niveau)		mm	5 560	6 100	6 540	7 130	5 290	5 790	6 200	6 750	12 000
E	Max. vertikale Abstehtiefe		mm	4 880	5 620	6 090	6 470	4 390	4 990	5 410	5 930	11 290
F	Max. Einstichhöhe		mm	8 940	9 220	9 460	9 460	10 010	10 380	10 710	10 920	13 300
G	Max. Schütthöhe		mm	6 190	6 430	6 650	6 700	7 100	7 460	7 780	8 010	10 950
H	Min. Schwenkradius vorne		mm	3 790	3 670	3 640	3 660	2 890	2 740	2 470	2 730	5 200
<b>Grabkräfte mit direkt montiertem Löffel</b>												
Löffelradius			mm	1 470	1 470	1 470	1 470	1 470	1 470	1 470	1 470	1 250
Ausbrechkraft - am Löffel	Normal	SAE	kN	151	130	130	130	151	130	130	130	68
	Power Boost	SAE	kN	160	137	137	137	160	137	137	137	-
	Normal	ISO	kN	168	145	145	145	168	145	145	145	77
	Power Boost	ISO	kN	178	153	153	153	178	153	153	153	-
Ausreißkraft - Stiel	Normal	SAE	kN	146	119	102	93	146	119	102	93	44
	Power Boost	SAE	kN	155	125	108	98	155	125	108	98	-
	Normal	ISO	kN	150	122	105	95	150	122	105	95	45
	Power Boost	ISO	kN	159	129	111	100	159	129	111	100	-
Drehwinkel, Löffel			°	175	175	175	175	175	175	175	175	178



## HUBLEISTUNG EC220DNL

Hubleistung am Stielende ohne Löffel.

Für die Berechnung der Hubleistung einschließlich Löffel ist das tatsächliche Gewicht des direkt montierten Löffels bzw. des Löffels mit Schnellwechsler von den folgenden Werten abzuziehen.

		Hubhaken bezogen auf Boden- niveau	1,5 m		3,0 m		4,5 m		6,0 m		7,5 m		9,0 m		Max. Reichweite		
			Längs	Quer	Längs	Quer	Längs	Quer	Längs	Quer	Längs	Quer	Längs	Quer	Längs	Quer	m
Ausleger	5,7m	7,5 m kg													*5 680	5 630	5,6
Stiel	2,5m	6,0 m kg							*5 510	5 090					*5 610	4 090	6,9
Bodenplatte	600mm	4,5 m kg					*7 010	*7 010	*6 030	4 940	*5 690	3 490			*5 700	3 410	7,6
GG	5 000kg	3,0 m kg					*9 030	7 040	*6 920	4 710	*6 000	3 400			*5 460	3 090	8,0
		1,5 m kg					*10 790	6 580	*7 810	4 480	5 900	3 300			5 290	2 970	8,1
		0 m kg					*11 580	6 380	8 060	4 340	5 820	3 230			5 440	3 030	7,9
		-1,5 m kg			*10 850	*10 850	*11 490	6 350	8 000	4 290					5 970	3 300	7,4
		-3,0 m kg			*14 770	12 070	*10 570	6 450	*7 800	4 360					*7 020	3 980	6,5
		-4,5 m kg			*11 410	*11 410	*8 150	6 720							*7 170	5 890	5,0
Ausleger	5,7m	7,5 m kg							*5 190	5 180					*4 920	*4 920	6,2
Stiel	2,9m	6,0 m kg							*5 090	*5 090					*4 590	3 740	7,3
Bodenplatte	600mm	4,5 m kg							*5 670	5 010	*5 360	3 540			*4 530	3 170	8,0
GG	5 000kg	3,0 m kg					*8 450	7 180	*6 600	4 770	*5 760	3 440			*4 650	2 890	8,4
		1,5 m kg					*10 380	6 680	*7 580	4 530	5 930	3 320			4 960	2 790	8,5
		0 m kg			*5 430	*5 430	*11 440	6 420	8 080	4 360	5 830	3 230			5 070	2 830	8,3
		-1,5 m kg	*6 280	*6 280	*10 330	*10 330	*11 600	6 340	8 000	4 290	5 790	3 200			5 510	3 060	7,8
		-3,0 m kg	*11 390	*11 390	*15 670	11 970	*10 940	6 400	8 040	4 320					6 530	3 590	6,9
		-4,5 m kg			*12 750	12 320	*9 060	6 610							*6 930	4 960	5,6
Ausleger	5,7m	7,5 m kg													*4 910	3 930	7,1
Stiel	3,5m	6,0 m kg									*4 620	3 640			*4 860	3 140	8,1
Bodenplatte	600mm	4,5 m kg							*4 870	*4 870	*4 760	3 570			4 820	2 730	8,8
GG	5 000kg	3,0 m kg							*5 750	4 820	*5 180	3 440	4 560	2 560	4 480	2 520	9,1
		1,5 m kg							*6 730	4 540	*5 690	3 300	4 490	2 500	4 370	2 430	9,2
		0 m kg							*7 530	4 320	5 780	3 180			4 450	2 460	9,0
		-1,5 m kg					*10 760	6 230	7 920	4 200	5 710	3 120			4 760	2 630	8,6
		-3,0 m kg			*15 310	11 650	*10 480	6 240	*7 840	4 190	5 740	3 140			5 460	3 000	7,8
		-4,5 m kg	*16 730	*16 730	*13 030	11 950	*9 270	6 390	*6 840	4 320					*5 840	3 840	6,6
Ausleger	5,57m Verstell- ausleger	7,5 m kg					*8 610	7 900							*8 490	7 150	4,8
Stiel	2,0m	6,0 m kg					*8 600	7 840	*7 480	4 920					*7 410	4 670	6,2
Bodenplatte	600mm	4,5 m kg					*9 590	7 390	*7 680	4 790					6 750	3 750	7,0
GG	5 000kg	3,0 m kg					*10 900	6 780	*8 150	4 550					6 040	3 330	7,4
		1,5 m kg							8 130	4 330	5 840	3 190			5 830	3 180	7,5
		0 m kg					*10 880	6 180	7 990	4 200					6 030	3 260	7,3
		-1,5 m kg					*9 370	6 210	*7 130	4 200					*5 900	3 640	6,7
		-3,0 m kg					*6 700	6 400									5,7
Ausleger	5,57m Verstell- ausleger	7,5 m kg					*7 850	*7 850							*6 810	5 820	5,5
Stiel	2,5m	6,0 m kg					*8 010	*8 010	*7 030	5 060					*6 240	4 130	6,7
Bodenplatte	600mm	4,5 m kg			*12 740	*12 740	*9 050	7 600	*7 370	4 900					6 100	3 420	7,5
GG	5 000kg	3,0 m kg					*10 500	6 990	*7 940	4 640	6 000	3 330			5 540	3 070	7,9
		1,5 m kg					*11 430	6 470	8 220	4 400	5 880	3 220			5 360	2 940	8,0
		0 m kg					*11 260	6 230	8 030	4 240	5 800	3 150			5 510	3 000	7,8
		-1,5 m kg			*11 500	*11 500	*10 090	6 210	*7 600	4 190					*5 710	3 290	7,3
		-3,0 m kg					*7 840	6 330	*5 680	4 290					*5 020	4 020	6,3
Ausleger	5,57m Verstell- ausleger	9,0 m kg													*6 140	*6 140	4,0
Stiel	2,9m	7,5 m kg					*7 040	*7 040	*5 150	5 120					*4 950	*4 950	6,0
Bodenplatte	600mm	6,0 m kg					*7 090	*7 090	*6 690	5 150					*4 570	3 770	7,2
GG	5 000kg	4,5 m kg			*9 150	*9 150	*8 570	7 770	*7 100	4 980	6 170	3 480			*4 480	3 170	7,9
		3,0 m kg					*10 100	7 150	*7 730	4 720	6 050	3 370			*4 580	2 870	8,3
		1,5 m kg					*11 280	6 590	*8 280	4 450	5 910	3 240			*4 860	2 760	8,4
		0 m kg			*5 950	*5 950	*11 420	6 280	8 060	4 260	5 800	3 150			5 130	2 800	8,2
		-1,5 m kg			*10 860	*10 860	*10 540	6 200	*7 880	4 180	5 780	3 130			*5 500	3 040	7,7
		-3,0 m kg			*11 000	*11 000	*8 610	6 280	*6 390	4 240					*4 990	3 610	6,8

Anmerkungen: 1. Maschine für Hubleistungen im „F-Mode“, kraftverstärkt (Power Boost). 2. Obige Lastwerte entsprechen den Normen SAE J1097 und ISO 10567 hinsichtlich der Tragfähigkeit von Hydraulikbaggern. 3. Zulässige Traglasten überschreiten weder 87 % der hydraulischen Tragfähigkeit noch 75 % der Kipplast. 4. Die mit einem Sternchen markierten (\*) zulässigen Traglasten werden eher durch die hydraulische Hubleistung der Maschine als durch die Kipplast eingeschränkt.

# TECHNISCHE DATEN.

## HUBLEISTUNG EC220DN

Hubleistung am Stielende ohne Löffel.

Für die Berechnung der Hubleistung einschließlich Löffel ist das tatsächliche Gewicht des direkt montierten Löffels bzw. des Löffels mit Schnellwechsler von den folgenden Werten abzuziehen.

		Hubhaken bezogen auf Boden- niveau	1,5 m		3,0 m		4,5 m		6,0 m		7,5 m		9,0 m		Max. Reichweite		
			Längs	Quer	Längs	Quer	Längs	Quer	Längs	Quer	Längs	Quer	Längs	Quer	Längs	Quer	m
Ausleger	5,7m	7,5 m kg													*5 680	5 460	5,6
Stiel	2,5m	6,0 m kg							*5 510	4 930					*5 610	3 930	6,9
Bodenplatte	600mm	4,5 m kg					*7 010	*7 010	*6 030	4 770	5 050	3 340			4 940	3 270	7,6
GG	4 200kg	3,0 m kg					*9 030	6 850	*6 920	4 540	4 950	3 250			4 490	2 950	8,0
		1,5 m kg					10 440	6 380	6 720	4 310	4 840	3 150			4 340	2 830	8,1
		0 m kg					10 190	6 170	6 550	4 160	4 760	3 080			4 450	2 880	7,9
		-1,5 m kg			*10 850	*10 850	10 160	6 140	6 500	4 110					4 880	3 150	7,4
		-3,0 m kg			*14 770	11 950	10 270	6 240	6 580	4 190					5 940	3 810	6,5
		-4,5 m kg			*11 410	*11 410	*8 150	6 520							*7 170	5 700	5,0
Ausleger	5,7m	7,5 m kg							*5 160	4 990					*4 910	4 740	6,2
Stiel	2,9m	6,0 m kg							*5 060	4 990					*4 580	3 560	7,3
Bodenplatte	600mm	4,5 m kg							*5 630	4 820	5 080	3 370			*4 520	3 010	8,0
GG	4 200kg	3,0 m kg					*8 410	6 950	*6 560	4 570	4 960	3 260			4 170	2 730	8,4
		1,5 m kg					*10 320	6 430	6 730	4 320	4 830	3 140			4 030	2 620	8,5
		0 m kg			*5 420	*5 420	10 180	6 150	6 530	4 140	4 730	3 050			4 120	2 660	8,3
		-1,5 m kg	*6 270	*6 270	*10 320	*10 320	10 090	6 080	6 450	4 070	4 700	3 020			4 470	2 880	7,8
		-3,0 m kg	*11 380	*11 380	*15 590	11 760	10 170	6 140	6 490	4 100					5 300	3 400	6,9
		-4,5 m kg			*12 680	12 140	*9 010	6 360							*6 890	4 740	5,6
Ausleger	5,7m	7,5 m kg													*4 910	3 790	7,1
Stiel	3,5m	6,0 m kg									*4 620	3 500			4 530	3 010	8,1
Bodenplatte	600mm	4,5 m kg							*4 870	*4 870	*4 760	3 430			3 960	2 600	8,8
GG	4 200kg	3,0 m kg							*5 750	4 650	5 010	3 300	3 740	2 440	3 670	2 390	9,1
		1,5 m kg							*6 730	4 370	4 850	3 150	3 670	2 380	3 570	2 310	9,2
		0 m kg							6 550	4 150	4 720	3 030			3 630	2 330	9,0
		-1,5 m kg					10 040	6 020	6 410	4 030	4 650	2 970			3 880	2 490	8,6
		-3,0 m kg			*15 310	11 510	10 050	6 030	6 400	4 020	4 670	2 990			4 450	2 860	7,8
		-4,5 m kg	*16 730	*16 730	*13 030	11 830	*9 270	6 190	6 540	4 140					5 730	3 670	6,6
Ausleger	5,57m Verstell- ausleger	7,5 m kg					*8 610	7 750							*8 490	6 990	4,8
Stiel	2,0m	6,0 m kg					*8 600	7 680	7 280	4 760					6 910	4 520	6,2
Bodenplatte	600mm	4,5 m kg					*9 590	7 220	7 140	4 630					5 540	3 600	7,0
GG	4 200kg	3,0 m kg					10 780	6 590	6 860	4 390					4 950	3 190	7,4
		1,5 m kg							6 610	4 160	4 770	3 040			4 760	3 040	7,5
		0 m kg					10 060	5 980	6 470	4 030					4 910	3 120	7,3
		-1,5 m kg					*9 370	6 010	6 470	4 030					5 520	3 490	6,7
		-3,0 m kg					*6 700	6 200									5,7
Ausleger	5,57m Verstell- ausleger	7,5 m kg					*7 850	*7 850							*6 810	5 660	5,5
Stiel	2,5m	6,0 m kg					*8 010	7 870	*7 030	4 900					6 060	3 990	6,7
Bodenplatte	600mm	4,5 m kg			*12 740	*12 740	*9 050	7 440	7 260	4 740					5 020	3 280	7,5
GG	4 200kg	3,0 m kg					*10 500	6 810	6 970	4 480	4 920	3 190			4 540	2 930	7,9
		1,5 m kg					10 410	6 280	6 690	4 230	4 800	3 070			4 380	2 810	8,0
		0 m kg					10 120	6 030	6 510	4 070	4 720	3 000			4 490	2 860	7,8
		-1,5 m kg			*11 500	*11 500	*10 090	6 010	6 460	4 020					4 950	3 140	7,3
		-3,0 m kg					*7 840	6 130	*5 680	4 120					*5 020	3 850	6,3
Ausleger	5,57m Verstell- ausleger	9m kg													*6 140	*6 140	4,0
Stiel	2,9m	7,5 m kg					*7 040	*7 040	*5 150	4 970					*4 950	4 900	6,0
Bodenplatte	600mm	6,0 m kg					*7 090	*7 090	*6 690	5 000					*4 570	3 620	7,2
GG	4 200kg	4,5 m kg			*9 150	*9 150	*8 570	7 600	*7 100	4 830	5 090	3 340			*4 480	3 030	7,9
		3,0 m kg					*10 100	6 980	7 050	4 560	4 970	3 230			4 240	2 740	8,3
		1,5 m kg					10 550	6 400	6 750	4 280	4 830	3 100			4 100	2 630	8,4
		0 m kg			*5 950	*5 950	10 180	6 080	6 530	4 090	4 730	3 010			4 180	2 670	8,2
		-1,5 m kg			*10 860	*10 860	10 080	6 000	6 450	4 010	4 700	2 990			4 560	2 900	7,7
		-3,0 m kg			*11 000	*11 000	*8 610	6 080	*6 390	4 070					*4 990	3 460	6,8

Anmerkungen: 1. Maschine für Hubleistungen im „F-Mode“, kraftverstärkt (Power Boost). 2. Obige Lastwerte entsprechen den Normen SAE J1097 und ISO 10567 hinsichtlich der Tragfähigkeit von Hydraulikbaggern. 3. Zulässige Traglasten überschreiten weder 87 % der hydraulischen Tragfähigkeit noch 75 % der Kipplast. 4. Die mit einem Sternchen markierten (\*) zulässigen Traglasten werden eher durch die hydraulische Hubleistung der Maschine als durch die Kipplast eingeschränkt.



## HUBLEISTUNG EC220DLR

Hubleistung am Stielende ohne Löffel.

Für die Berechnung der Hubleistung einschließlich Löffel ist das tatsächliche Gewicht des direkt montierten Löffels bzw. des Löffels mit Schnellwechsler von den folgenden Werten abzuziehen.

	Hubhaken bezogen auf Bodenniveau	1,5 m		3,0 m		4,5 m		6,0 m		7,5 m		9,0 m			
		Längs	Quer	Längs	Quer	Längs	Quer	Längs	Quer	Längs	Quer	Längs	Quer		
Ausleger	8,85m	12,0 m	kg												
Stiel	6,25m	10,5 m	kg												
Bodenplatte	800mm	9,0 m	kg												
GG	5 000kg	7,5 m	kg												
		6,0 m	kg												
		4,5 m	kg									*2 830	*2 830		
		3,0 m	kg				*6 310	*6 310	*4 600	*4 600	*3 730	*3 730	*3 220	2 920	
		1,5 m	kg				*7 380	6 940	*5 580	4 770	*4 340	3 520	*3 610	2 700	
		0 m	kg				*5 280	*5 280	*6 360	4 310	*4 860	3 220	*3 970	2 500	
		-1,5 m	kg	*2 420	*2 420	*3 130	*3 130	*5 350	*5 350	*6 860	4 040	5 080	3 010	3 930	2 350
		-3,0 m	kg	*3 370	*3 370	*4 130	*4 130	*6 080	5 880	6 830	3 900	4 940	2 880	3 820	2 250
		-4,5 m	kg	*4 360	*4 360	*5 230	*5 230	*7 170	5 910	6 790	3 860	4 880	2 830	3 770	2 200
		-6,0 m	kg	*5 420	*5 420	*6 460	*6 460	*8 590	6 020	6 830	3 900	4 890	2 840	3 770	2 200
		-7,5 m	kg	*6 590	*6 590	*7 890	*7 890	*8 460	6 210	*6 480	4 010	4 970	2 910	3 840	2 260
		-9,0 m	kg			*9 610	*9 610	*7 350	6 490	*5 710	4 200	*4 560	3 050	*3 640	2 390
		-10,5 m	kg					*5 620	*5 620	*4 390	*4 390	*3 360	3 320		
		Höhe bis Lasthaken		10,5 m		12,0 m		13,5 m		Max. Reichweite					
				Längs	Quer	Längs	Quer	Längs	Quer	Längs	Quer	m			
		12,0 m	kg							*890	*890	10,5			
		10,5 m	kg							*810	*810	11,8			
		9,0 m	kg			*1 640	*1 640			*770	*770	12,8			
		7,5 m	kg	*2 250	*2 250	*2 190	2 020	*770	*770	*750	*750	13,5			
		6,0 m	kg	*2 410	*2 410	*2 350	1 970	*1 530	1 520	*740	*740	14,1			
		4,5 m	kg	*2 630	2 420	*2 490	1 890	*1 990	1 480	*750	*750	14,4			
		3,0 m	kg	*2 880	2 270	*2 660	1 790	*2 330	1 420	*770	*770	14,6			
		1,5 m	kg	*3 150	2 120	2 770	1 690	2 280	1 360	*810	*810	14,7			
		0 m	kg	3 270	1 990	2 680	1 600	2 220	1 300	*860	*860	14,6			
		-1,5 m	kg	3 160	1 880	2 600	1 530	2 180	1 260	*940	*940	14,3			
		-3,0 m	kg	3 080	1 810	2 550	1 480	*1 960	1 240	*1 050	*1 050	13,9			
		-4,5 m	kg	3 040	1 770	2 530	1 460			*1 210	*1 210	13,3			
		-6,0 m	kg	3 050	1 780	2 560	1 490			*1 440	1 430	12,4			
		-7,5 m	kg	3 120	1 840					*1 830	1 690	11,3			
		-9,0 m	kg							*2 600	2 140	9,9			
		-10,5 m	kg							*3 070	*3 070	7,9			

Anmerkungen: 1. Maschine für Hubleistungen im „F-Mode“, kraftverstärkt (Power Boost). 2. Obige Lastwerte entsprechen den Normen SAE J1097 und ISO 10567 hinsichtlich der Tragfähigkeit von Hydraulikbaggern. 3. Zulässige Traglasten überschreiten weder 87 % der hydraulischen Tragfähigkeit noch 75 % der Kipplast. 4. Die mit einem Sternchen markierten (\*) zulässigen Traglasten werden eher durch die hydraulische Hubleistung der Maschine als durch die Kipplast eingeschränkt.

# AUSRÜSTUNG.

## STANDARD AUSRÜSTUNG

### Motor

Wassergekühlter Viertakt-Turbodieselmotor mit Direkteinspritzung und Ladeluftkühlung, der die Vorgaben der EU-Richtlinie für Motoren der Stufe Tier 4i (IIIB) erfüllt

Luftfilter mit Anzeige

Ansaugluftvorwärmung

Zyklonvorfilter

Elektrische Motorabschaltung

Kraftstofffilter und Wasserabscheider

Betankungspumpe: 50 l/min, mit Überlaufschutz

Drehstromgenerator, 110 A

Standardkühlanlage mit Lüfterkupplung (40 °C)

### Elektrisches/elektronisches Steuersystem

Contronic

Umfassende Betriebsartensteuerung

Selbstdiagnosesystem

CareTrack Satellit

CareTrack 3-Jahres-Abo

Maschinenstatus-Anzeige

Motordrehzahlabhängige Leistungssteuerung

Automatische Leerlaufschaltung

Kraftverstärkung auf Knopfdruck

Sicherheits-Aus/Ein-Schalter

Verstellbarer LCD-Farbmonitor

Batterie Hauptschalter

Wiederanlasssperre

Leistungsstarke Halogenscheinwerfer:

2 am Rahmen

2 am Ausleger

Batterien, 2 x 12 V / 200 Ah

Anlasser, 24 V / 5,5 kW

### Hydraulikanlage

Schlauchbruchventil: Ausleger

Überlast-Warnerichtung.

Hydraulikanlage, Lastabhängigkeitsautomatik

Summenleistungssystem

Stielvorrang

Schwenkvorrang

"ECO"-Modus-Kraftstoffspartechnik

Regenerationsventile für Ausleger, Stiel und Löffel

Schwenk-Dämpfungsventile

Halteventile für Ausleger und Stiel

Mehrstufigen-Filterssystem

Endlagendämpfung der Zylinder

Zylinder mit Schmutzabstreifringen

Zusatz-Ventilschieber für Sonderhydraulik

Automatische zweistufige Fahrmotoren

Hydrauliköl, ISO VG 46

### Rahmen

Einstieg mit Handlauf

Stauraum für Werkzeug

Rutschfeste Metalltrittflächen

Unterboden-Schutzblech (für Schwerlasteinsatz)

Gesamthöhe Gegengewicht:

4200 kg LC-Bagger (L), NC-Laufwerk (NC = Narrow Crawler)

5000 kg NL-Unterboden (Narrow Long Crawler), große Reichweite (LR = Long Reach)

### Kabine und Innenausstattung

ROPS-zertifizierte Kabine (ISO 12117-2)

Silikonöl und Gummilager mit Feder

Beheizbarer, individuell verstellbarer Fahrersitz und Bedienkonsole

Bedienhebel mit je 4 Mikroschaltern

Heizung und Klimaanlage, automatisch

Flexible Antenne

AM/FM-Stereo mit CD-Spieler und MP3-Eingang

Hydraulik-Sicherheitsperrhebel

Weitere Ausstattung der schallisolierten Kabine:

Getränkehalter

Abschließbare Türen

Getöntes Glas

Bodenmatte

Hupe

Große Ablagefläche

Hochschiebbares oberes Frontfenster

Abnehmbare untere Steckscheibe

Sicherheitsgurt

Sicherheitsverglasung

Sonnenblende vorn, Dach, hinten

Regenschutz

Scheibenwischer mit Intervallschaltung

Rückfahrkamera

Einschlüsselsystem

### Unterboden

Unterboden-Schutzblech (für Schwerlasteinsatz)

Hydraulische Kettenspanner

Dauergeschmierte Kettenbolzen

Kettenschutz

### Bodenplatten

600 mm mit Dreisteg-Bodenplatten

800 mm mit Dreisteg-Bodenplatten (große Reichweite)

### Grabausrüstung

Monoblock-Ausleger 5,7 m

Stiel: 2,9 m

Monoblock-Ausleger: 8,85 m, große Reichweite

Stiel: 6,25 m, große Reichweite

Manuelle Zentralschmierung

## SONDER AUSRÜSTUNG

### Motor

Vorwärmanlage: 120 V, 240 V

Ölbad-Vorreiniger

Diesel-Kühlfüssigkeitsheizung, 5 kW

Beheizter Wasserabscheider

Automatische Motorabschaltung

Betankungspumpe, 35 l/m

Tropen-Kühlanlage (50 °C)

### Elektrische Anlage

Zusätzliche Arbeitsscheinwerfer:

3 an der Kabine

1 am Gegengewicht

Akustischer Fahralarm

Diebstahlsperre

Rundumwarnleuchte

## SONDERAUSRÜSTUNG

### Hydraulikanlage

Schlauchbruchventil: Stiel

Schwimmfunktion für Ausleger mit Schlauchbruchventil

Schwimmfunktion für Ausleger ohne Schlauchbruchventil

Hydraulikleitungen:

Arbeitsgeräte-Management-System  
(bis zu 20 programmierbare Speicherplätze)

Hammer + Schere: 1- und 2-Pumpen-Umschaltung

Hammer + Schere:  
variable Fördermenge und Druckvoreinstellung

Zusätzlicher Rücklauffilter

Neigungs- und Rotationsfunktion (40lpm or 60lpm)

Greifer

Leckölleitung (Ablauf)

Rohrleitungen Schnellwechsler

Hydraulische Schnellkupplung von Volvo S1

Hydraulische Volvo-Schnellkupplung S1 ohne Haken

Hydraulische Schnellkupplung von Volvo U21

Hydrauliköl, ISO VG 32

Hydrauliköl, ISO VG 68

Hydrauliköl, biologisch abbaubar 46

Hydrauliköl, Longlife-Öl 32

Hydrauliköl, Longlife-Öl 46

Hydrauliköl, Longlife-Öl 68

### Kabine und Innenausstattung

Unbeheizter Fahrersitz, mit Textilüberzug

Beheizter und gefederter Fahrersitz mit Textilüberzug

Halblange Bedienhebel

Bedienhebel mit 3 Schaltern + 1 Proportionalsteuerung

Dachluke

Schutz gegen herabfallende Gegenstände (FOG)

am Rahmen

an der Kabine

Kabine mit Schutzgitter über Dachfenster (FOPS)

Rauchersatz (Aschenbecher und Zigarettenanzünder)

Schutzgitter für Frontscheibe

Sonnenschutz, Dach (Stahl)

Scheibenwischer mit Intervallfunktion für untere Scheibe

Vandalismusschutz

Kombinationsschlüssel

### Unterwagen

Komplett-Kettenschutz

### Bodenplatten

500/600/700/800/900 mm mit Dreisteg-Bodenplatten

Dreisteg-Bodenplatten 600 mm HD

Doppelsteg-Bodenplatten 700 mm

### Grabausrüstung

Monoblock-Ausleger 5,7 m, Schwerlast

Ausleger: Verstellausleger 5,57 m

Stiel: 2,0 m ME; 2,5 m HD; 2,9 m HD; 3,5 m GP

Gestänge mit Hebeöse

### Wartung

Werkzeugsatz, tägliche Wartung

Werkzeugsatz, groß

## AUSWAHL VOLVO-SONDERAUSRÜSTUNG

Automatische Motorabschaltung



Ausleger-Schwimmposition



Verstellausleger



X3



Huböse



FOG



**VOLVO CONSTRUCTION EQUIPMENT**

**ARAG**

**ARAG Bau AG**

**Zinggen**

**6166 Hasle LU**

**www.arag-bau.ch**

**Tel. 058 710 00 00**

***Baumaschinen-Rent***

Volvo Construction Equipment ist einfach anders. Unsere Baumaschinen sind anders konstruiert und gebaut, und auch der Support ist anders. Diese Unterschiede sind in unserer über 180 jährigen Ingenieurtradition begründet. Eine Tradition, die immer erst die Menschen berücksichtigt, welche die Maschinen benutzen. Die Berücksichtigung dessen, den Anwendern mehr Sicherheit, Komfort und Produktivität zu bieten. Und der Umweltschutz ist uns allen ein Anliegen. Das Ergebnis dieses Denkens ist eine immer breiter werdende Produktpalette an Maschinen sowie ein globales Support-Netzwerk, um Ihnen als Kunden eine größere Produktivität zu ermöglichen. Menschen auf der ganzen Welt sind stolz, Maschinen von Volvo einzusetzen.

Nicht alle Produkte sind in jedem Markt erhältlich. Im Rahmen unserer ständigen Verbesserungsmaßnahmen behalten wir uns das Recht vor, Spezifikationen und Ausführungen ohne Vorankündigung zu ändern. Die Abbildungen zeigen nicht immer die Standardversion der Maschine.

**VOLVO**

**Volvo Construction Equipment**  
**www.volvoce.com**

Ref. No 20031964-B  
2012.07  
Volvo, Global Marketing

German-25  
EXC