

Deutsch

Volvo Construction Equipment
Building Tomorrow



A25G, A30G

Knickgelenkte Dumper von Volvo 25-29 t 320-360 PS

gedruckt von www.arag-bau.ch





1966: DR 631 GRAVEL CHARLIE DER ERSTE IN DER WELT IN SERIE HERGESTELLTE KNICKGELENKTE DUMPER

Für heutige Verhältnisse war Gravel Charlie keine große Maschine, – aber sein Einfluss auf den Transportbetrieb auf dem Baustellensektor war enorm.

- Der erste in der Welt in Serie hergestellte knickgelenkte Dumper
- Ein Pionier für Lösungen - einschließlich knickgelenkter Lenkung, Allradantrieb und Differentialsperren
- Konkurrenzlose Manövrierfähigkeit bei Geländeeinsätzen

GRAVEL CHARLIE MARKIERTE DEN BEGINN EINER NEUEN ÄRA, DIE DEN BAUSTELLESEKTOR FÜR IMMER VERÄNDERN SOLLTE.

25 000
KNICKGELENKTE
DUMPER -
HERGESTELLT
VON VOLVO
1996

10 000
KNICKGELENKTE
DUMPER
HERGESTELLT
VON VOLVO
1981



A40

1995

Eine Klasse größer

36 Tonnen

Eine komplette
Produktbandbreite
der 20 - 40 Tonnen Klasse



A25C

1993

Erste
knickgelenkte
Dumper mit
emissionsarmen
Motor
als Standard



5350

1979

Der "Terrain
Express" baute
den Erfolg
von Volvo
knickgelenkten
Dumpern noch aus

20 Tonnen
50 km/h

- Kontinuierlicher Allrad-Antrieb
- Höhere Durchschnittsgeschwindigkeit in Verbindung mit einer höheren Ladekapazität = **verbesserte Profitabilität**
- Vollautomatisches Getriebe
- Einzigartiges Fahrwerk (Suspension) erlaubt höhere Durchschnittsgeschwindigkeit
- Geräumige Spitzenklasse-Kabine mit niedrigem Lärmpegel



DR 860

1967

Ein Meister in
rauhes Gelände
Die 3-Achs-
Maschine
mit einem
einzigartigen
Drehgestell-
(Bogie-)-Konzept
ist immer noch
ein Renner

15 Tonnen
30 km/h



DR 631
GRAVEL CHARLIE

1966

Der erste
in der Welt in
Serie hergestellte
knickgelenkte
Dumper

10 t
25 km/h



A60H

2016

Start des Welt-größten knickgelenkten Dumpers.

55 Tonnen



G-SERIE

2014

Nass, Gekühlte Bremsen für alle Modelle

- Verfügbarkeit
- Kraftstoffeffizienz
- Erste Wahl für die Fahrer



F-SERIE

2011

Weiter verbesserte Bediener-Bedienfreundlichkeit und Umweltschutzbewusstsein



**E-SERIE
A40E FS**

2007

Der erste in der Welt knickgelenkte Dumper mit Vollfederung, mit hervorragendem Bedienkomfort und Produktivität der

39 Tonnen



D-SERIE

2000

gebaut mit dem Fahrer im Fokus.

37 Tonnen

2012

AUSGEZEICHNET MIT BESTEM INDUSTRIEKONZEPT FÜR DAS A40F - DESIGN.



2017

75 000
KNICKGELENKTER DUMPER HERGESTELLT VON VOLVO

- Höhere Produktivität
- Verbesserter Fahrkomfort.
- Verbesserte Wartungsmöglichkeiten

2001

AUSGEZEICHNET MIT BESTEM INDUSTRIEKONZEPT FÜR DAS D-SERIEN KONZEPT



2016: VOLVO A60H

DER BESTE – JETZT NUR NOCH GRÖßER



Gebaut mit bewährter Volvo Technologie für knickgelenkte Lenkung, Allrad-Antrieb und Differentialsperren entwickelte sich der A60H zu einer größeren und produktiveren Maschine!

- Der wahrlich größte knickgelenkte Dumper auf dem Markt
 - 55 Tonnen Ladekapazität
- Er kommt einem wachsenden Verlangen nach größeren Dumpern mit höherer Nutzlast nach

DURCH DAS ENTWICKELN UNSERER PRODUKTREIHE IN ABSTIMMUNG AUF ENTSPRECHENDES KUNDENVERLANGEN, VERFOLGT DER A60H UNSER STOLZES ERBE VON INNOVATION UND MARKTFÜHRUNG BEI LÖSUNGEN FÜR DUMPER.

Reine Betriebszeit

Mit dieser größeren, langlebigen und überlegenen Maschine können Sie kontinuierlich produktiv sein - sie ist immer verfügbar und betriebsbereit. Dank des robusten Designs und des einfachen Wartungszugangs sowie des hervorragenden Volvo-Händlernetzes können Sie sich darauf verlassen, dass Ihre Maschine immer zuverlässig arbeitet. Garantiert reine Betriebszeit.

Garantierte Haltbarkeit

Steigern Sie Ihre Betriebszeit durch die Verwendung von HD-Vorder- und Hinterrahmen, Knick-Drehgelenk und Nass-Lamellenbremsen. Volvos bewährte Langlebigkeit und der Support durch umfassende Garantioptionen bedeutet, dass Sie sich nie Sorgen zu machen brauchen, ob der Job erledigt werden kann. Kraft und Robustheit sind Markenzeichen des knickgelenkten Dumpers von Volvo.



Über fünfzig Jahre stark

Fünzig Jahre und fünfzig Tonnen später ist Volvo weltweit der führende Hersteller von knickgelenkten Dumpfern. Wir haben das Konzept erfunden und diese Maschinen seit über 50 Jahren produziert und weiterentwickelt. Es war ein langer Weg, angefangen vom ersten knickgelenkten 10-Tonnen-Dumper. Die Maschinen sind seit vielen Jahren erfolgreich und haben sich bewährt, sie sind mit innovativer Technologie und dem renommierten Volvo-Motor ausgerüstet.



Wartungszugang

Mit dem branchenführenden Zugang geht die Wartung schnell und einfach. Der Frontgrill klappt zum Öffnen nach unten weg und dient mit seinen rutschfesten Trittstufen als Serviceplattform. Die elektrisch betätigte Motorhaube öffnet sich um 90 Grad und ermöglicht einen weiträumigen und sicheren Zugang zum Motorraum.



Volvo-Händlernetz

Das exklusive Volvo-Händlernetz ist immer für Sie da, wenn Sie es brauchen. Volvo bietet eine Reihe von Serviceleistungen, die Kenntnis der lokalen Verhältnisse und globale Erfahrung, dazu gehören die Systeme zur Fernwartung der Maschine – CareTrack™ und MATRIS™ – sowie einer ausgezeichneten Verfügbarkeit von Ersatzteilen.





BETRIEBSZEIT

Startklar für die Arbeit mit dem neuen A25G/A30G. Diese Maschinen sind für Transporte unter harten Bedingungen im Gelände ausgelegt und bieten die lange Standzeit, Qualität, Zuverlässigkeit und Haltbarkeit, die Sie von einem Volvo erwarten können. Der Materialtransport wird einfacher und effizienter.



GARANTIERTE KRAFTSTOFFEFFIZIENZ

Der A25G/A30G wird von weltbekannten Volvo Motoren angetrieben und liefert ausgezeichnete Kraftstoffeffizienz ohne Leistung oder Performanz zu kompromittieren. Mit ihrer garantierten Kraftstoffeffizienz erhöht diese Maschine Ihre Profitabilität und erhöht Ihre Rendite.

Unglaubliche Effizienz

Verbessern Sie Ihre Effizienz - mehr transportieren und weniger verbrauchen. Exzellente Kraftstoffeffizienz, innovative Technologie und nützliche Betriebsdatentools, um Ihre Wartungskosten unter Kontrolle zu halten und den Nutzen Ihrer Investition zu maximieren.

Mehr für weniger

Die Maschine wurde durch höhere Ladekapazitäten ganz auf Effizienz ausgelegt. Die smarte Konstruktion sorgt für eine höhere Ladekapazität, während gleichzeitig der Kraftstoffverbrauch gesenkt wird, so dass Sie mehr Material für weniger Geld transportieren können.



Betriebsdaten

Sie erhalten wertvolle Daten, um die Effizienz auf der Baustelle zu verbessern und Kosten zu sparen. Mit intelligenten Systemen von Volvo, z.B. MATRIS™, CareTrack™ und dem On-Board-Wägesystem werden Sie Ihre Produktion optimieren und Ihre Betriebskosten senken.



Halten Sie Ihre Wartungskosten unter Kontrolle

Der Leistungsumfang der angebotenen Servicevereinbarungen reicht von präventiver Wartung, über Komplettreparaturen bis hin zu einer Reihe von Dienstleistungen, die eine hohe Verfügbarkeit garantieren. Volvo nutzt die neueste Technik, um den Betrieb und Status der Maschine zu überwachen, und trägt dazu bei, Ihre Profitabilität zu erhöhen. Mit einer Servicevereinbarung haben Sie Ihre Servicekosten unter Kontrolle.



Volvo Dynamic Drive

Eine dynamische und vorausschauende Gangwahl passt sich den Betriebsbedingungen für mehr Komfort und einen niedrigeren Verbrauch an.



Erreichen Sie Ihre Ziele

Erreichen Sie Ihre Ziele mit dem A25G, A30G. Die Maschine ist 100 Prozent geländetauglich, verfügt über bewährte Volvo-Technologien und eine erhöhte Nutzlast – und sorgt so Jahr für Jahr für einen nachhaltigen Betrieb.

Einfach der Beste

Die A25G/A30G Maschine liefert unschlagbare Gelände-Performance in ihrer Klasse mit Features, die einen passenden Volvo Antrieb, automatische Traktionskontrolle einschließlich 100 % Differentialsperren, ein All-Terrain Achsaggregat und hydromechanische Lenkung einschließen.



Die richtige Geschwindigkeit für jeden Job

Verwenden Sie den Retarder und die dynamische Volvo-Motorbremse, um Ihre Geschwindigkeit so auszuwählen, dass Sie maximale Produktivität und Sicherheit erreichen.



Flexibilität

Der knickgelenkte Dumper A25G/A30G bietet eine überragende Flexibilität, so dass Sie in allen Jahreszeiten, auf allen Bodenbedingungen und mit allen Anwendungen für eine maximale Auslastung arbeiten können. Mit verschiedenen Aufbaulösungen und unterschiedlichen Fahrwerksoptionen kann die Maschine genau auf Ihre Baustelle zugeschnitten werden.



Nutzlastoptimierung

Das als Sonderausstattung erhältliche On-Board-Wägesystem garantiert für jeden Zyklus die optimale Last. Damit wird die Produktion maximiert, die Kraftstoffeffizienz gesteigert und der Verschleiß der Maschine bei allen Baustellenbedingungen und Tätigkeiten reduziert.





PRODUKTIVITÄT

Verbessern Sie Ihre Produktivität und transportieren Sie, dank der höheren Nutzlast, mehr in einem Durchgang.

Startklar für Transporte unter harten Bedingungen

Garantierte Haltbarkeit

Volvos bewährte Haltbarkeit und Support bedeuten, dass Sie sich nie Sorgen um die Erledigung eines Jobs machen müssen.

Stark - seit 50 Jahren

Über 50 Jahre später ist Volvo immer noch der Weltmarktführer bei der Herstellung von knickgelenkten Dumpfern.

Dump Support System

Das neue Dump Support System unterstützt den Fahrer und steigert die Sicherheit unter harten Bedingungen.

Tempomat

Stellen Sie die Cruise Control entsprechend ein, um eine konstante Fahrgeschwindigkeit für geschmeidigere und effizientere Transporte beizubehalten.

OptiShift

Fahrtrichtungsänderungen sind geschmeidiger, leichter und schneller.

DIE WAHL DER FAHRER

Die Maschine überzeugt durch ihre komfortable Kabine und die einfache Bedienung auch unter härtesten Bedingungen.

BETRIEBSZEIT

Die Maschine wurde für schwere Lasten im harten Geländeeinsatz entwickelt und bietet die lange Lebensdauer, Qualität, Zuverlässigkeit und Robustheit, die Sie von einem Volvo erwarten.



GARANTIERTE KRAFTSTOFFEFFIZIENZ

Angetrieben von dem weltweit renommierten Volvo-Motor, der eine überragende Kraftstoffeffizienz bietet und keine Kompromisse bezüglich Kraft oder Leistung eingeht.



Servicezugang

Mit dem branchenführenden Zugang ist die Wartung Ihrer Maschine schnell und einfach erledigt.

Volvo Dynamic Drive

Die Gangschaltung passt sich den Betriebsbedingungen für mehr Komfort und Kraftstoffeffizienz dynamisch an.

PRODUKTIVITÄT

Mehr Tonnen pro Stunde bewegen und unter allen Bedingungen 100% leisten.

Bremstest

Planen Sie und führen Sie einen sicheren und einfachen stationären Test der Feststellbremse und Be- und Entladebremse durch - entsprechend den Anweisungen auf der Anzeigetafel des Betreibers.

Downhill Speed Control

Die Kontrolle der Geschwindigkeit beim Bergabfahren ist für sichereren und komfortableren Betrieb leicht einzuhalten.



DIE WAHL DER FAHRER

Ein happy Betreiber ist ein produktiverer Betreiber und wenn viele Maschinen auf der Baustelle sind, ziehen die meisten Fahrer Volvo Maschinen vor. Selbst unter widrigsten Verhältnissen lässt der Komfort der Kabine und die Bedienerfreundlichkeit den Betreiber konzentriert und mit allem Elan arbeiten.

Kontrolle bei höchstem Komfort

Der A25G, A30G ist wegen der branchenführenden, großzügigen Kabine und komfortablen Arbeitsumgebung die erste Wahl der Fahrer. Sein hervorragender Komfort, Steuerung, Bedienfreundlichkeit und Sicherheit werden von den Fahrern geschätzt und helfen somit für hohe Produktivität Tag für Tag zu sorgen.

Der Fahrer gibt den Ton an

Der A25G/A30G ist vollgepackt mit Funktionen, die den Fahrern helfen, Alles und das Beste aus der Maschine herauszuholen. Intelligente Funktionen wie z.B. der Tempomat, die Geschwindigkeitskontrolle beim Bergabfahren und die Berganfahrhilfe helfen dem Betreiber die Maschine mit Leichtigkeit und Effizienz für erhöhte Sicherheit und Produktivität in allen Umweltbedingungen zu steuern.



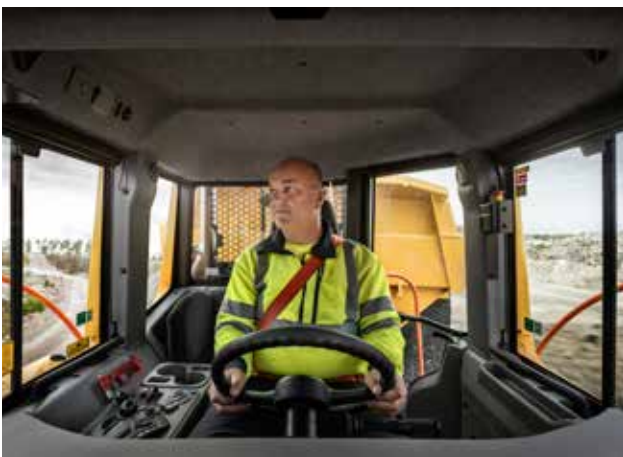
Bedienfreundlichkeit

Die ergonomischen und komfortablen Bedienelemente der Volvo knickgelenkten Dumper sind für Betreiber leicht zu verstehen und eignen sich für alle Fahrer. Automatische Funktionen wie z.B. das OptiShift - ermöglicht schnelle und geschmeidige Fahrtrichtungsänderungen - bieten noch größere Bedienfreundlichkeit für eine konkurrenzlose Fahrerfahrung.



Fahrerkomfort

Sie sollen sich im A25G/A30G wohlfühlen und mehr Zeit in der Maschine verbringen. Die zentral angeordnete Sitzposition, die hervorragende Lenkung und Federung, der geringe Geräuschpegel, die Klimatisierung, die Geräumigkeit und die gute Sicht sorgen für weniger Ermüdung des Bedieners und effektiveres Arbeiten.



Sicherheit

Ob Fahrer, Ausbilder, Techniker oder Baustellenarbeiter - Sicherheit auf der Baustelle ist von zentraler Bedeutung. Der A25G/A30G verbindet hervorragende Sichtverhältnisse und effiziente Beleuchtung mit einer Anzahl an Sicherheitsfunktionen wie z.B. den Bremstest - ein stationärer Test der Feststellbremse und Be- und Entladebremse - eine Feature beim Kippen, die hilft, den Betreiber und Leute im Umkreis der Maschine zu sichern - selbst unter schwierigsten Umfeldbedingungen.



Volvo A25G, A30G im Detail

Motor

V-ACT, 11 Liter, 6-Zylinder-Diesel-Reihenmotor mit Turbolader VGT (Variable Geometry Turbocharged) mit 4 Ventilen pro Zylinder, obenliegende Nockenwelle. Das Kraftstoffsystem ist ein Common Rail System mit je 3 elektronisch gesteuerten Pump- Einspritzdüsen und 3 Einspritzdüsen. Der Motor ist mit austauschbaren, nassen Zylinderlaufbuchsen, Ventilführungen und Ventilsitzen ausgestattet. Der Motor ist mit einer gekühlten Abgasrückführung (EGR), einem Abgasnachbehandlungssystem mit Diesel-Oxydationskatalysator(DOC), Dieselpartikelfilter (DPF) sowie der selektiven katalytischen Reduktion (SCR) mit einem elektronisch gesteuerten Harnstoff-Dosiersystem (UDS) ausgestattet. Das Abgasnachbehandlungssystem ist zur passiver DPF-Regeneration mit AHI (After treatment Hydro carbon Injection) ausgerüstet.

		A25G	A30G
Motormodell	Volvo	D11M (Stage V)	D11M (Stage V)
Max. Leistung – SAE J1995 brutto	kW	235	265
	PS	320	360
bei Motordrehzahl	U/min	2 100	2 000
Schwungradleistung - ISO 9249, SAE J1349 Netto	kW	234	264
	PS	318	359
bei Motordrehzahl	U/min	2 100	2 000
Max. Drehzahl - SAE J1995 Brutto	Nm	2 040	2 040
Max. Drehmoment – ISO 9249, SAE J1349 netto	Nm	2 030	2 030
bei Motordrehzahl	U/min	1 100	1 200
Hubraum	l	10,8	10,8

Elektrische Anlage

Alle Kabel, Anschlüsse und Pins sind gekennzeichnet. Kabel verlaufen geschützt in Kanälen, die am Rahmen befestigt sind. Halogenscheinwerfer. Vorverkabelt für Optionen. Steckverbinder erfüllen die Norm IP67.

		A25G	A30G
Spannung	V	24	24
Batterie	V	2x12	2x12
Batterieleistung	Ah	2x170	2x170
Lichtmaschine	kW/A	3.396/120	3.396/120
Anlassermotor	kW	9	9

Antriebsstrang

Drehmomentwandler mit integrierter Wandlerüberbrückung.
 Getriebe: vollautomatisches Volvo PowerTronic Getriebe mit 6 Vorwärts- und 2 Rückwärtsgängen. Das Getriebe kann für eine schnelle und optimale Gangauswahl Gänge überspringen.
 Verteilergetriebe: von Volvo entwickelte Reihenkonstruktion mit hoher Bodenfreiheit und 100% schlüssiger Klauenkupplungs-Längsdifferenzialsperre.
 Achsen: HD, speziell von Volvo gefertigte Konstruktion mit Planetengetriebe und 100 Prozent schlüssigen Klauenkupplungs-Differenzialsperren.
 Automatische Traktionskontrolle (ATC).

		A25G	A30G
Drehmomentwandler		2.37:1	2.37:1
Getriebe	Volvo	PT 2116	PT 2116
Verteilergetriebe	Volvo	IL1 ATC	IL1 ATC
Achsen	Volvo	AHW56	AHW64

Bremsanlage

Vollhydraulische Nassbremsen mit ölkühlten Lamellen an allen Rädern. Zweikreis-Bremsanlage. Erfüllt die Anforderungen der Norm ISO 3450 bei Gesamtmaschinengewicht.
 Kreisaufteilung: Jeweils ein Kreis für die Vorderachse und einer für die Tandemachsen.
 Feststellbremse: Federdruck-Scheibenbremse, die auf die Antriebswelle des Anhängers wirkt. Bei eingeleger Feststellbremse ist die Längs-Differenzialsperre aktiviert.
 Retarder: Retarderfunktion der Betriebsbremse und Volvo-Motorbremse (VEB).

Lenkung

Hydromechanische Knicklenkung, selbstausgleichende Konstruktion.
 Zwei doppeltwirkende Lenkzylinder.
 Lenkwinkel: 3,4 Lenkradumdrehungen von Anschlag zu Anschlag $\pm 45^\circ$.
 Lenkanlage einschl. Notlenkung erfüllt ISO 5010.

Fahrgestell

Rahmen: Kastenausführung, HD. Hochfester Stahl, robotergeschweißt.
 Knick-Drehgelenk: 100% wartungsfrei, vollständig gekapselt, mit dauergeschmierten Kegelrollenlagern.

Kabine

Auf Gummielementen gelagert. Ergonomisches Design. Leichter Ein- und Ausstieg. Weites Sichtfeld nach vorn. Fahrersitz zentral über der Vorderachse angeordnet. Einstellbarer Fahrersitz, Sicherheitsgurt mit Aufrollautomatik. Höhenverstellbares Teleskop-Lenkrad. Ergonomisch angeordnete Steuerelemente. Gefilterte Luft. Klimaanlage. Kommunikationssystem des Fahrers: Contronics. Großes Farbdisplay, bedienerfreundlich und leicht verständliche Informationen, alle wesentlichen Maschinenfunktionen werden ständig überwacht. Ausbildersitz mit Sicherheitsgurt
Sicherheit: ROPS/FOPS-zertifiziert gemäß ISO3471, SAE J1040 / ISO3449, SAE J231.

		A25G	A30G
Geräuschpegel in der Kabine (ISO 6396) - LpA	dB(A)	72	72
Außengeräuschpegel (ISO 6395) - LwA	dB(A)	110	111
Innengeräuschpegel mit Geräuschsenkungssatz: 70 dB(A)			
Außengeräuschpegel mit Geräuschsenkungssatz: 108 dB(A)			

Radaufhängung

Vorderradaufhängung: Gashydraulikfedern. Weich und progressiv. Individuelle Radbewegungen über Drei-Punkt-Aufhängung. Hinterradaufhängung: 100 % wartungsfrei. Gespreizt montierte Tandemachsträger. Individuelle Radbewegungen über Drei-Punkt-Aufhängung.

Hydraulikanlage

Pumpen: vier motorbetriebene, verstellbare Kolbenpumpen, am Schwungradabtrieb montiert. Zwei lastabhängige Pumpen, für Lenkung und Kippen sowie zwei elektrisch gesteuerte Pumpen, die für die Lüfter, die Bremskühlung und zur Bremsversorgung dienen. Eine am Verteilergetriebe montierte, radabhängige Kolbenpumpe für Notlenkung. Zwei RücklaufölfILTER mit Magnetkern sorgen für effektive Ölfiltration.

		A25G	A30G
Max. Betriebsdruck der Anlage	MPa	25	25

Entladesystem

Patentierter Be- und Entladebremse. Entladezylinder: zwei einstufige, doppelt wirkende.

		A25G	A30G
Kippwinkel	°	74	70
Kippzeit, beladen	s	12	12
Absenkezeit	s	10	10

Mulde

		A25G	A30G
Plattenstärke			
Vorn	mm	6	6
Seiten	mm	10	10
Boden	mm	14	14
Rutsche	mm	14	14
Material		HB450 Stahl	HB450 Stahl
Streckgrenze	N/mm ²	1 150	1 150
Zugfestigkeit	N/mm ²	1 350	1 350

Ladefähigkeit

		A25G	A30G
Standardmulde			
Ladefähigkeit	kg	25 000	29 000
Mulde, gestrichen	m ³	12,1	13,9
Mulde, angehäuft 2:1	m ³	15,3	17,8
Mit ganzdeckender Heckklappe			
Mulde, gestrichen	m ³	12,4	14,2
Mulde, angehäuft 2:1	m ³	15,9	18,4

Technische Daten

FÜLLSTÄNDE

		A25G	A30G
Kurbelwellengehäuse	l	35	35
Kraftstofftank	l	380	380
Kühlsystem	l	48	48
Kühlsystem Bremse	l	35	35
Getriebe	l	41	41
Verteilergetriebe	l	9	9
Achsen, vorn/Tandem	l	30/61	31/63
Hydrauliktank	l	137	137
DEF/AdBlue®	l	39	39

® eingetragene Handelsmarke des Verbands der Automobilindustrie e.V. (VDA)

BETRIEBSGEWICHT UNBELADEN

		A25G	A30G
Reifen		23.5R25*	750/65R25**
Vorn	kg	12 800	12 900
Hinten	kg	9 900	10 700
Gesamt	kg	22 700	23 600
Nutzlast	kg	25 000	29 000

Betriebsgewicht einschließlich aller Flüssigkeiten und Fahrer

*) A25G mit Bereifung 750/65R25, zusätzlich 200 kg / Achse

**) A30G mit Bereifung 23,5R25, abzüglich 200 kg / Achse

GESCHWINDIGKEIT

		A25G	A30G
Vorwärts			
1	km/h	8,3	8,3
2	km/h	11,9	11,9
3	km/h	21,1	21,1
4	km/h	30,3	30,3
5	km/h	38,4	38,4
6	km/h	52,7	52,7
Rückwärts			
1	km/h	7,7	7,7
2	km/h	13,7	13,7

GESAMTGEWICHT

		A25G	A30G
Reifen		23.5R25*	750/65R25**
Vorn	kg	14 950	15 700
Hinten	kg	32 750	36 900
Gesamt	kg	47 700	52 600

*) A25G mit Bereifung 750/65R25, zusätzlich 200 kg / Achse

**) A30G mit Bereifung 23,5R25, abzüglich 200 kg / Achse

BODENDRUCK

		A25G	A30G	A25G	A30G
Reifen		23.5R25	750/65R25	750/65R25	23.5R25
Unbeladen					
Vorn	kPa	130	108	108	131
Hinten	kPa	49	43	42	50
Beladen					
Vorn	kPa	157	130	125	157
Hinten	kPa	166	152	137	184

Bagger Arbeitsabläufe

	EC300	EC380	EC480	EC750
Anzahl der Ladevorgänge				
A25G	10	6	5	3
A30G	8	6	6	4

Gut abgestimmt, 4-6 Löffel

Ladevolumen, 7 Löffel oder mehr.

Bagger zu klein für optimalen Ladevorgang.

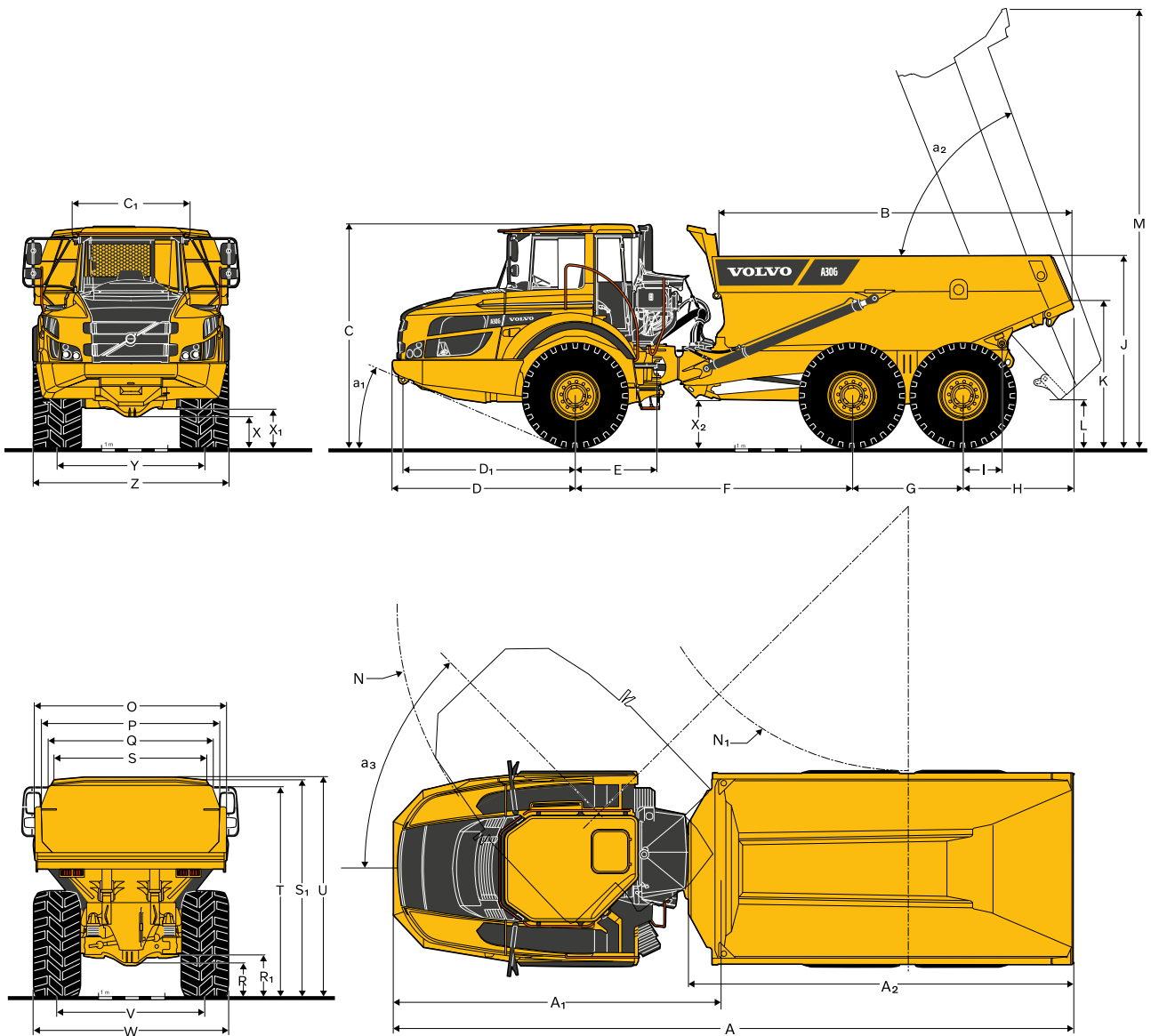
Radlader Arbeitsabläufe

	L120	L150	L180	L220	L250
Anzahl der Ladevorgänge					
A25G	4	3	3	3	2
A30G	5	4	4	3	3

Gut abgestimmt, 2-3 Schaufeln

Ladevolumen: 4 Schaufeln oder mehr.

Radlader zu klein für optimalen Ladevorgang.



MASSE

Pos.	Einheit	A25G	A30G
A	mm	10 218	10 296
A ₁	mm	4 954	4 954
A ₂	mm	5 736	5 811
B	mm	5 162	5 384
C	mm	3 356	3 366
C1	mm	1 772	1 772
D	mm	2 762	2 762
D ₁	mm	2 607	2 607
E	mm	1 209	1 209
F	mm	4 175	4 175
G	mm	1 670	1 670
H	mm	1 610	1 688
I	mm	609	609
J	mm	2 791	2 866
K	mm	2 103	2 183
L	mm	678	688
M	mm	6 529	6 562
N	mm	8 109	8 109
N ₁	mm	4 092	4 048
O	mm	2 776	2 976

MASSE

Pos.	Einheit	A25G	A30G
P	mm	2 490	2 690
Q	mm	2 298	2 472
R	mm	519	524
R ₁	mm	633	639
S	mm	2 110	2 288
T	mm	3 094	3 196
U	mm	3 265	3 325
V	mm	2 258	2 216
W	mm	2 915	2 954
X	mm	455	466
X ₁	mm	581	592
X ₂	mm	660	680
Y	mm	2 258	2 216
Z	mm	2 915	2 954
a ₁	°	23,5	23,2
a ₂	°	74	70
a ₃	°	45	45

A25G: unbeladene Maschine mit 23,5 R25

A30G: Unbeladene Maschine mit Bereifung 750/65R25

Ausrüstung

SERIENAUSSTATTUNG		
	A25G	A30G
Motor		
Elektronisch gesteuerte Direkteinspritzung, Turbolader, Ladeluftkühlung	•	•
In Gruppen angeordnete ÖlfILTER, leichtes Auswechseln	•	•
Vorwärmung für leichteren Kaltstart	•	•
VEB (Abgas-Retarder EPG + Kompressionsbremse)	•	•
Bereifungen		
23.5R25	•	–
750/65R25	–	•
Antriebsstrang		
6x4 und 6x6 automatisch zugeschaltete Antriebsarten	•	•
100 % schlüssige Differenzialsperren in Klauenkupplungsausführung an allen Achsen	•	•
Vollautomatisches Getriebe	•	•
Verteilergetriebe mit Längsdifferenzialsperre	•	•
Drehmomentwandler mit automatischer Wandlerüberbrückung	•	•
Elektrische Anlage		
120 A Lichtmaschine	•	•
Batterietrennschalter	•	•
Zusätzliche 24V-Steckdose für Kühlbox	•	•
Anzeigeleuchten:	•	•
Rückfahrcheinwerfer	•	•
Bremsleuchten	•	•
Kabinenbeleuchtung	•	•
Fahrtrichtungsanzeiger	•	•
Fahrscheinwerfer	•	•
Instrumentenbeleuchtung	•	•
Standlicht	•	•
Rücklichter	•	•
Bremsanlage		
Hill Assist	•	•
Be- und Entladebremse	•	•
Retarderpedal	•	•
Feststellbremse auf Kardanwelle	•	•
Zwei Kreise, vollhydraulisch, Nassscheiben an allen Achsen	•	•
Mulde		
Mulde für Abgasheizung und Zusatzausrüstung vorbereitet	•	•
Sicherheit		
Rutschfeste Stufen und Plattformen	•	•
Kippmuldenverriegelung	•	•
Handläufe an Stufen und Plattformen	•	•
Warnblinker	•	•
Hupe	•	•
Schutzgitter für Kabinenheckscheibe	•	•
Rückspiegel	•	•
Sicherheitsgurt mit Aufrollautomatik, 3 in	•	•
Care Cab mit ROPS-/FOPS-Schutz	•	•
Zusatzlenkung	•	•
Lenkung Gelenksperre	•	•
Scheibenwaschanlage	•	•
Scheibenwischer mit Intervallschaltung	•	•
Dump Support System	•	•

SERIENAUSSTATTUNG		
	A25G	A30G
Komfort		
ACC-Bedienpult	•	•
Aschenbecher	•	•
Kabinenbeheizung mit gefilterter Frischluft und Entfroster	•	•
Dosenhalter/Ablage	•	•
Zigarettenanzünder	•	•
Ausbildersitz mit Sicherheitsgurt	•	•
Deckenkonsole für Radio	•	•
Schiebefenster	•	•
Platz für Kühlbox	•	•
Staubbox	•	•
Sonnenblende	•	•
Höhenverstellbares Teleskop-Lenkrad	•	•
Getöntes Glas	•	•
Fahrerinformationsschnittstelle		
Anzeigeelemente:	•	•
Bremsdruck	•	•
Kraftstoff	•	•
Tachometer	•	•
Drehzahlmesser	•	•
Kühlöltemperatur Nasslamellenbremsen	•	•
Warnlampen in Gruppen angeordnet und leicht lesbar		
Zentrale Warnanlage (drei Stufen) für alle wichtigen Funktionen	•	•
Zentral positionierte Informationsanzeige		
Automatische Kontrollen vor dem Start	•	•
Uhr	•	•
Betriebsstundenzähler	•	•
Betriebsinformationen, einfache Navigation	•	•
Diagnose Fehlersuche	•	•
Außengestaltung		
Kotflügelverbreiterungen vorn und Schmutzfänger hinten	•	•
Service und Wartung		
Elektrische Motorhaube	•	•
Machine Tracking Information System MATRIS	•	•
Wartungsplattform in den vorderen Kühlergrill integriert	•	•
Werkzeugkasten	•	•
SONDERAUSSTATTUNG		
	A25G	A30G
Motor		
Luftfilter, Heavy Duty, EON	•	•
Motorheizung, 120 V, USA	•	•
Motorheizung, 240 V	•	•
Motorheizung, Diesel (Eberspächer)	•	•
Automatische Motorabschaltung	•	•
Zeitschaltung für Motorabschaltung	•	•
Externer Notstopp, Motor	•	•
Zusatz-Kraftstofffilter	•	•
Hohe Leerlaufmotordrehzahl	•	•
Bereifungen		
23.5R25	–	•
750/65R25	•	–

SONDERAUSSTATTUNG		
	A25G	A30G
Elektrische Anlage		
Scheinwerfer, LED	•	•
Rundumkennleuchte, LED	•	•
Arbeitsbeleuchtung, Halogen	•	•
Arbeitsbeleuchtung, LED	•	•
Einstiegsleuchte	•	•
Diebstahlschutz (PIN-Code)	•	•
Rückfahrkamera	•	•
Rückfahrsignal	•	•
CAN-BUS-Schnittstelle, zusätzlich	•	•
Kabine		
Satz zur Senkung des Geräuschpegels (erfüllt 2000/14/EG)	•	•
Halterung für Betriebsanleitung	•	•
Timer für Kabinenheizung/-lüftung	•	•
Kabelsatz, für Kabinenheizung, 240 V	•	•
HEPA Kabinenluftfilter	•	•
Bluetooth-Radiosatz	•	•
Rückspiegel, elektrisch verstellbar, beheizt	•	•
Sicherheitsgurt XXL, ohne Aufrollautomatik	•	•
Sonnenblende, Seitenscheiben	•	•
Universalschlüssel	•	•
Beheizter, verstellbarer Sitz mit Luftfederung	•	•
Armlehne am Fahrersitz	•	•
Kopfstütze für Fahrersitz	•	•
Niedrige Kabinenausführung	•	•
Mulde		
Abgasmuldenheizung	•	•
Zusätzliche vordere Schutzwand gegen Verschütten von Ladegut	•	•

SONDERAUSSTATTUNG		
	A25G	A30G
Seitenerhöhung, 200 mm / 7,9 Zoll	•	•
Seitenerhöhung, Leichtgut	•	•
Hintere Klappwand, überhängend, über Gestänge betätigt	•	•
Hintere Klappwand, überhängend, kabelbetätigt	•	•
Hintere Klappwand, unterhängend	•	•
Verschleißplatten, 450 HB	•	•
Untertage-Mulde	•	•
Sicherheit		
Brandbekämpfungssystem	•	•
Warndreieck	•	•
Erste-Hilfe-Ausrüstung und Feuerlöscher	•	•
Feuerlöscher	•	•
Unterlegkeile	•	•
Service und Wartung		
Zentralschmieranlage, Standardmaschine	•	•
Schmiersystem, hintere Klappwand	•	•
Schmierschlauch, Schmierung vom Boden aus	•	•
Werkzeugsatz	•	•
Andere		
Sibirien-Ausrüstung, -40°C	•	•
Volvo-Wägesystem (OBW)	•	•
Arktis-Öl-Ausrüstung	•	•
CareTrack	•	•
Schnelltankanlage	•	•
Starthilfeanschluss, NATO-Typ	•	•
Rahmenverlängerung	•	•
Fahrwerksverlängerung	•	•

AUSWAHL ZUSÄTZLICHER VOLVO-SONDERAUSRÜSTUNGEN

Volvo-Brandbekämpfungssystem



Schnellbetankung



HD Luftfilter



.



LED-Beleuchtung



Einstiegsleuchte



Es sind nicht alle Produkte auf allen Märkten erhältlich. Im Rahmen unserer ständigen Verbesserungsmaßnahmen behalten wir uns das Recht vor, Spezifikationen und Ausführungen ohne Vorankündigung zu ändern. Die Abbildungen zeigen nicht zwingend die Standardversion der Maschine.

ARAG

ARAG Bau AG

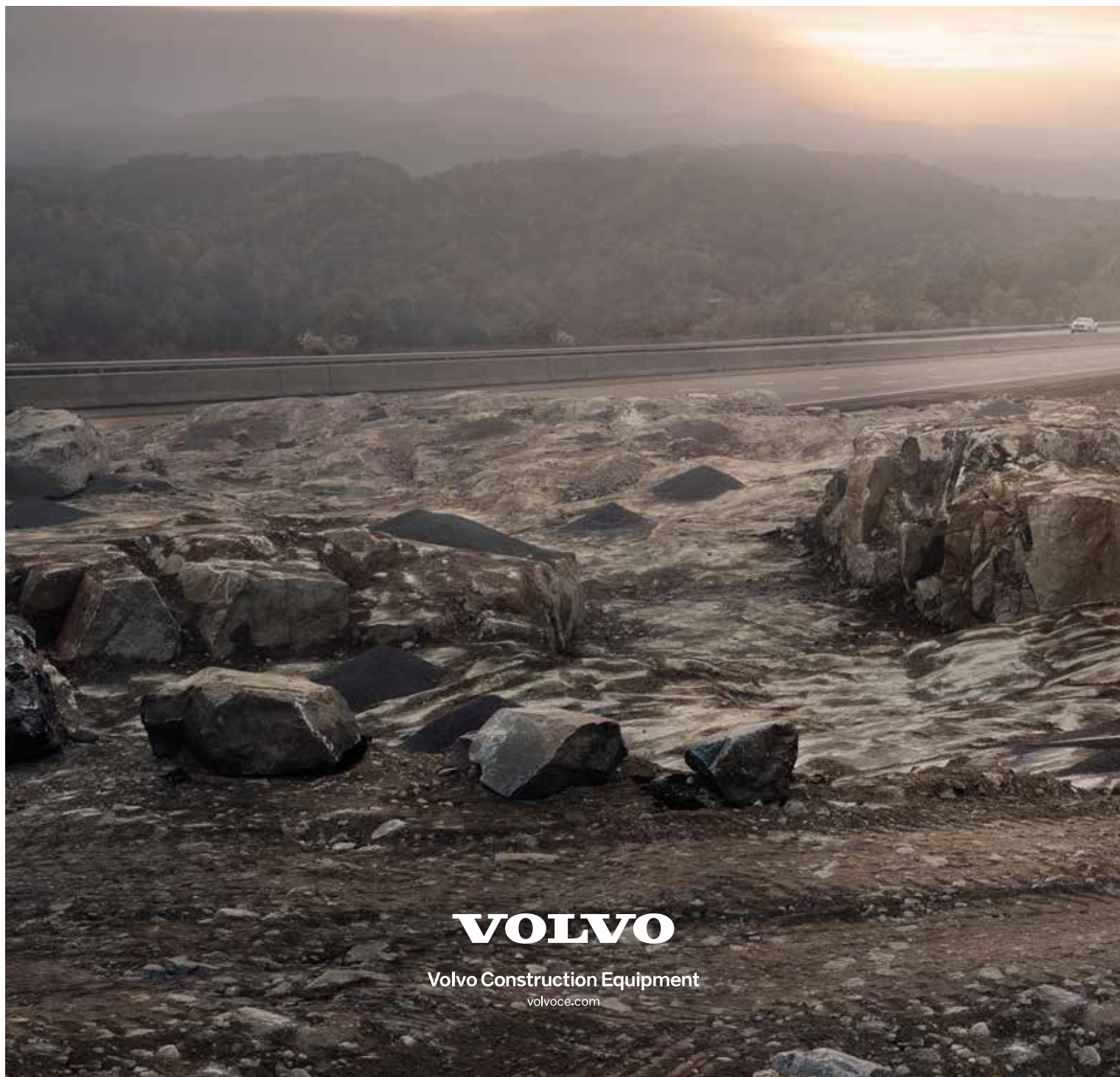
Zinggen

6166 Hasle LU

www.arag-bau.ch

Tel. 058 710 00 00

Baumaschinen-Rent



VOLVO

Volvo Construction Equipment

volvoce.com