

TAKEUCHI

DER MOBILBAGGER Deutsch TB 295 W



imprimé par www.arag-bau.ch

ARAG
Baumaschinen-Rent

ARAG Bau AG
Zinggen
6166 Hasle LU
www.arag-bau.ch
Tel. 058 710 00 00

AUSRÜSTUNG

SICHER IST SICHER: DER LASTHEBEBETRIEB

Im täglichen Betrieb werden höchste Anforderungen an heutige Baumaschinen gestellt. Der TB 295 W bietet Ihnen serienmäßig:

- **SICHERHEIT IM LASTHEBEBETRIEB** durch serienmäßige Rohrbruchsicherung, Überlastwarneinrichtung sowie Lasthalteventile am Hauptausleger, Löffelstielzylinder und Verstellzylinder
- **SICHERES HEBEN** durch optionale Lasthaken
- **LANGLEBIGKEIT** durch extrastarke Bolzen und Buchsen
- **NIEDRIGE WARTUNGSKOSTEN** durch Endlagendämpfung im Hub-, Stiel- und Armversatzzylinder
- **OPTIMALE SICHT ZUR BAGGERAUSRÜSTUNG** durch innen liegenden Verstellzylinder am Verstellausleger (maximaler Schutz bei Arbeiten im Verbau)

ALLES IM FLUSS: DIE STEUERKREISLÄUFE FÜR HYDRAULIKWERKZEUGE

Um Ihnen das effiziente Arbeiten zu erleichtern, haben wir uns für den TB 295 W einiges einfallen lassen:

- **HOHE WIRTSCHAFTLICHKEIT** durch vier hydraulische Zusatzkreisläufe zum Anbauen anspruchsvoller Zusatzgeräte mit mehreren Funktionen
- **OPTIMALE FLEXIBILITÄT** durch einstellbare Litermengen der Zusatzkreisläufe 1, 2 und 4 (die Flussrate kann schnell an das verwendete Werkzeug angepasst werden)
- **VEREINFACHTE HANDHABUNG** durch Möglichkeit, die Flussrate für drei verschiedene Anbauwerkzeuge einzustellen und mit einem Symbol zu hinterlegen (man erkennt auf den ersten Blick, welches Werkzeug gewählt wurde)

Auf Zusatzkreislauf 1 ist eine Literleistung von 120 l/min verfügbar. Besonders komfortabel ist die Dauerbetriebsschaltung bei Anbaugeräten, die in längeren Intervallen betrieben werden.



SONDERAUSRÜSTUNG

AUF ZACK: DAS TAKLOCK

Das optionale Schnellwechselkupplungssystem TAKLOCK ermöglicht Ihnen, zwei Anschlüsse auf einmal zu verbinden oder zu trennen: Das spart Ihnen wertvolle Zeit bei der Montage von hydraulischen Anbaugeräten.



PERFEKTER WERKZEUGWECHSEL: DER HYDRAULISCHE SCHNELLWECHSLER

- **HÖCHSTE FLEXIBILITÄT IM EINSATZ** durch Arbeitsbereich von 2 x 87° und optimale Beweglichkeit aller Anbaugeräte mit original Powertilt
- **STÖRUNGSFREIES ARBEITEN** durch abrissichere Verlegung der Zuleitungen für Schnellwechsler und Powertilt auf dem Löffelstiel
- **IDEAL FÜR DEN EINSATZ VON SYMLOCKWERKZEUGEN** durch extrabreite Aufnahmeklauen am Schnellwechsler
- **ABSOLUTE PASSGENAUIGKEIT** durch Zentrierpunkte rechts und links am Schnellwechsler
- **SICHERES ARBEITEN** durch hydraulische Sperrverriegelung (verhindert ungewolltes Öffnen des Schnellwechslers nach Werkzeugwechsel)

VIELSEITIG NUTZBAR: DIE SYMLOCK- UND LC-WERKZEUGE

Die LC-Werkzeuge sind besonders flexibel:

- **VERWENDBAR IN VIER POSITIONEN** durch kreuzförmigen Wechselrahmen
- **EINSATZ AN SCHWER ZUGÄNGLICHEN STELLEN**, besonders bei zusätzlicher Ausrüstung mit Powertilt



LC-LÖFFEL



LC-GRABWANNE



LC-AUFNAHME



SYMLOCK MIT
TRANSPORTKLINGE

AUSSTATTUNG



8

HART IM EINSATZ: DAS ABSTÜTZ- UND PLANIERSCHILD

Das parallel geführte, serienmäßig an der Hinterachse montierte Planierschild verfügt über eine breite und ebene Auflagefläche. Darüber hinaus bietet es Ihnen:

- **HOHE FLEXIBILITÄT** durch symmetrische Bauform des Unterwagens (Planierschild ist vorne und hinten montierbar)
- **OPTIMALE SICHERHEIT** durch Rohrbruchsicherungen im Planierschildzylinder



9

GUT UNTERWEGS: DIE BEREIFUNG UND DIE PENDELACHSE

Mit dem TB 295 W kommen Sie auf Ihren Baustellen garantiert gut voran. Wir garantieren:

- **HERVORRAGENDE STANDEIGENSCHAFTEN IM ARBEITSBETRIEB** durch serienmäßige 8-fach-Bereifung (Zwillingsreifen 8.25-20)
- **HÖCHSTE SICHERHEIT UND HÖCHSTER FAHRKOMFORT** durch pendelnd gelagerte Gelenkachse mit einem Pendelwinkel von $2 \times 7,5^\circ$. Wird die Funktion der automatischen Pendelachssperre vom Bediener vorgewählt, so wird die Achse beim Betätigen der Fußbremse gesperrt. Wird die Fußbremse wieder gelöst, öffnet sich die Achssperre automatisch. Diese Funktion ist in beiden Arbeitsfahrgruppen verfügbar.

ANTRIEB UND WARTUNG

GUTER SERVICE: DIE WARTUNG

Bei der Wartung kommt Ihnen die durchdachte Konstruktion des TB 295 W entgegen:

- **LEICHTE HANDHABUNG** durch mit Gasdruckdämpfern ausgestattete und weit zu öffnende Motorhaube aus Stahlblech
- **ZEITERSPARNIS** durch Betankungspumpe mit serienmäßiger Abschaltautomatik
- **OPTIMALER ZUGANG** zu allen Motor- und Hydraulikaggregaten



SAUBERE LEISTUNG: DER MOTOR UND DER AUSPUFF

Der TB 295 W entspricht allen Anforderungen an eine sparsame, leistungsfähige Maschine:

- **MAXIMALE AUSGANGSLEISTUNG** durch anwählbaren Leistungsmodus PWR (nur bei 10 % der üblichen Baggerarbeiten notwendig)
- **GERINGER VERSCHLEISS, NIEDRIGER KRAFTSTOFFVERBRAUCH UND GERÄUSCHPEGEL** durch Betrieb im ECO-Modus (automatische Einstellung auf ECO beim Neustart, PWR muss extra angewählt werden)

- **UMWELTSCHONEND** mit automatischer Drehzahlrückstellung sowie Katalysator DOC und Dieselpartikelfilter (DPF) für die Abgasreinigung

Der nach oben verlegte Auspuff verhindert die Beschädigung von Hausfassaden und Hecken. Außerdem sind Personen im Umfeld der Maschine nicht dem Abgasstrom ausgesetzt.

11



12



KABINE



13

SPIELEND LEICHT: DIE BEDIENELEMENTE

Auf den Bedienkomfort wurde beim TB 295 W besonderer Wert gelegt:

- **ERGONOMISCHE ABLÄUFE** durch entsprechend angeordnete Joysticks mit integrierten Bedienelementen für Zusatzkreisläufe

- **FEINFÜHLIGE HANDHABUNG** durch proportionale Ansteuerung der Zusatzkreisläufe 1, 2 und 4
- **EINFACHE BEDIENUNG** durch Steuerung der Motordrehzahl über das Fahrpedal (Fußbedienung) und den Tempomat für die Vorwärtsfahrt in den Stufen Langsam (Schildkröte) und Schnell (Hase)



14

ALLES IM BLICK: DAS LCD-DISPLAY

Über die aktuellen Betriebszustände der Maschine informieren Sie sich ganz einfach auf dem Hauptbildschirm. Auch die unterschiedlich eingestellten Litermengen für den ersten Zusatzkreis können Sie hier abrufen. Damit Sie sich beim Bedienen leichter tun, haben wir das LCD-Color-Display noch einmal optimiert:

- **HERVORRAGENDE LESBARKEIT** durch Tag- und Nacht-Designs
- **SCHNELLER ÜBERBLICK** durch verständliche Symbolik und klaren Aufbau
- **HOHER BEDIENKOMFORT** durch innovative Einstellmenüs

Für den zweiten Kreislauf kann die Literleistung ebenfalls verändert und programmiert werden. In den Untermenüs finden Sie alle Einstell- und Informationspunkte.



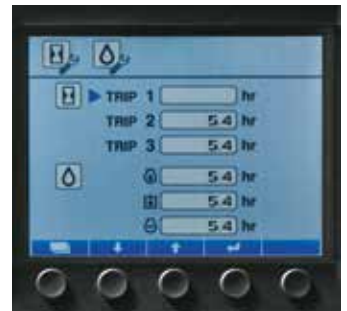
15



16



17



18

GERÄUMIG: DIE FAHRERKABINE

Die geräumige Komfortkabine mit hoher Sitzposition bietet eine exzellente Rundumsicht. Darüber hinaus profitieren Sie von weiteren Vorteilen:

- **ERGONOMISCHES SITZEN** durch luftgefederten Komfortsitz mit 6-fach-Verstellung sowie verstellbares Lenkrad (in Höhe und Längsrichtung)
- **OPTIMALES KLIMA** durch serienmäßige Klimaautomatik mit Umluftfunktion
- **LEICHTE HANDHABUNG DER FRONTSCHIEBE** durch Gasdruckdämpfer
- **BEQUEMES EIN- UND AUSSTEIGEN** durch großen Kabinentürausschnitt
- **WEITERE AUSSTATTUNGEN** wie Staufach, AM/FM-Radio mit AUX-Eingang für MP3-Player und ein kühlender oder wärmender Funktionsgetränkehalter



19



20

STANDARD AUSRÜSTUNG DES TB 295 W

ARBEITSAUSRÜSTUNG

- 1., 2., 3. + 4. hydraulischer Zusatzsteuerkreislauf komplett verlegt mit Anschlüssen am Löffelstiel
- 1., 2. + 4. hydraulischer Zusatzsteuerkreislauf proportional angesteuert
- 1. hydraulischer Zusatzsteuerkreislauf mit Dauerbetriebschaltung (A-Seite)
- 3. hydraulischer Zusatzsteuerkreislauf für hydraulischen Schnellwechsler
- 4. hydraulischer Zusatzsteuerkreislauf Powertilt-Umschaltung
- Druckentlastung für Zusatzhydraulik
- Hochdruckabsperrhähne an den Zusatzkreisläufen
- 4 Arbeitsscheinwerfer an Ausleger und Oberwagen
- Beleuchtung nach StVZO
- Rohrbruchsicherung, Überlastwarneinrichtung
- Lasthalteventile am Hub- und Löffelstielzylinder
- Rückfahrkamera serienmäßig

PLANIERSCHILD

- Parallelführung
- Zurrösen

FAHRWERK

- Tempomat
- Pendelachse mit automatischer Verriegelung
- Fußgasbedienung
- 8-fach-Bereifung mit Zwischenring
- Kriech- und Straßengang
- Staufach für Anschlagmittel

MOTOR/HYDRAULIK

- Dieselmotoren
- Abgasnorm EU-Stufe 3B
- Leistungsmodus PWR
- Elektrische Kraftstoffpumpe
- Automatische Drehzahlrückstellung
- 4 Hydraulikpumpen – Load-Sensing-System
- Hydrostatischer Fahrtrieb
- Leistungsstarke Öl-/Wasserkühler
- Schwenkbremse (automatisch)
- Bordwerkzeug und Fettpresse
- Automatische Kraftstoffentlüftung

KABINE

- Luftgefederter Komfortsitz mit hoher Rückenlehne
- Hydraulisch vorgesteuerte Bedienhebel
- Kabinenheizung
- Einziehbarer Frontscheibe mit 2 Gasdruckdämpfern
- Getönte Kabinenscheiben
- Radio
- Getränkehalter
- Klimaautomatik
- Höhen- und neigungsverstellbares Lenkrad



AUSSTATTUNGSVARIANTEN DER BAGGERAUSRÜSTUNG TB 295 W



AUSSTATTUNGSVARIANTE V1

Sicherheitsausstattung	Hubzylinder	Löffelstielzylinder	Verstellzylinder
Rohrbruchsicherung	ja	ja	ja
Lasthalteventil	ja	ja	ja
Überlastwarneinrichtung	ja		

1. hydraulischer Zusatzsteuerkreislauf (proportional gesteuert)
2. hydraulischer Zusatzsteuerkreislauf (proportional gesteuert)
3. hydraulischer Zusatzsteuerkreislauf (Schnellwechslerkreis)
4. hydraulischer Zusatzsteuerkreislauf (proportional gesteuert)

Elektrische Powertilt-Umschaltung (Wechsel der Ansteuerung zwischen 2. und 4. hydraulischem Zusatzsteuerkreislauf)

AUSSTATTUNGSVARIANTE V2

Erweitert die Serienausstattung V1 um:

- Hydraulischer Schnellwechsler Lehnhoff HS08 und Rohrstaffel.

Die Rohrstaffel führt den 3. hydraulischen Zusatzsteuerkreislauf auf dem Löffelstiel und durch die Löffelkinematik zum Schnellwechsler.

AUSSTATTUNGSVARIANTE V3

Erweitert die Serienausstattung V1 um:

- Original Powertilt, 174° schwenkbar
- Lasthaken am Powertilt
- Hydraulischer Schnellwechsler Lehnhoff HS08

Die Rohrstaffel führt den 3. und 4. hydraulischen Zusatzsteuerkreislauf auf dem Löffelstiel und durch die Löffelkinematik zum Schnellwechsler und zum Powertilt.

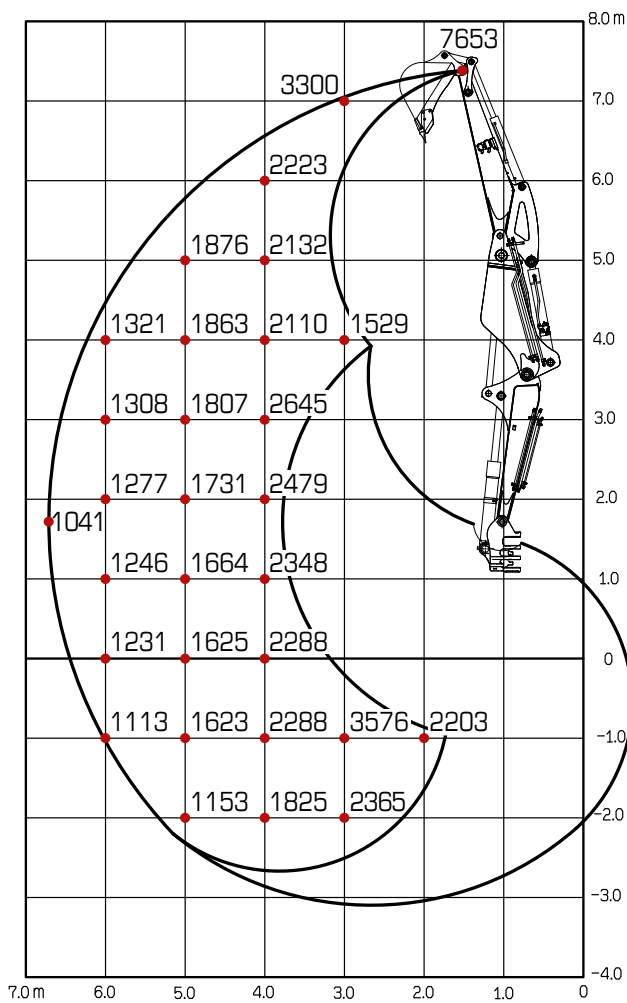
AUSSTATTUNGSVARIANTE V4

Erweitert die Ausstattung V3 um:

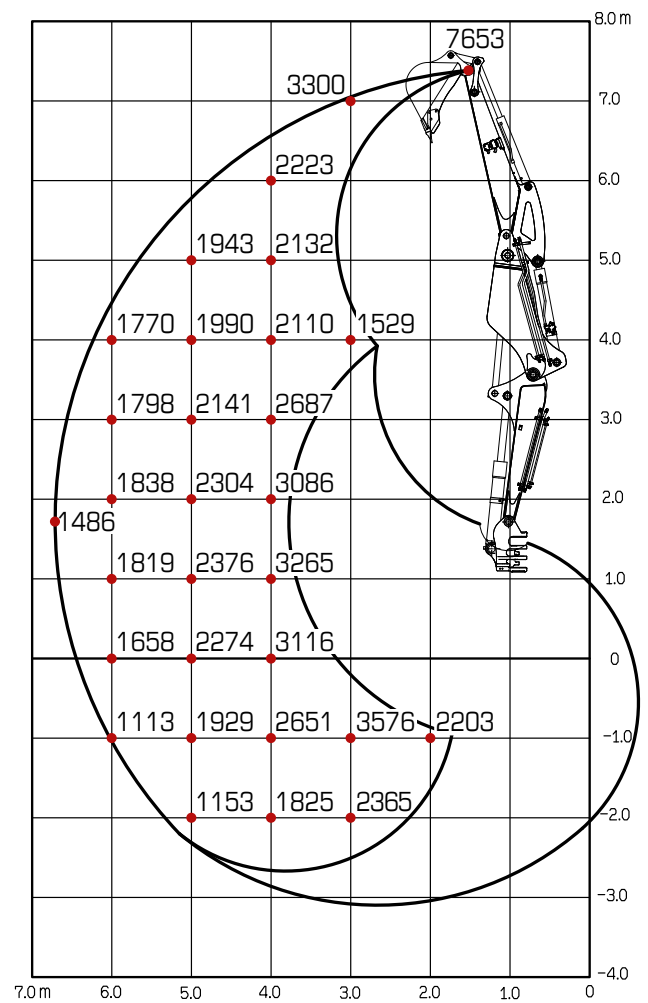
- Elektrische Greiferumschaltung in der Kabine (Umschaltung für den Betrieb von Schachtgreifern)

HIER STEHT, WAS GEHT: DER LASTHEBEBETRIEB

NACH VORN, PLANIERSCHILD ANGEHOBE

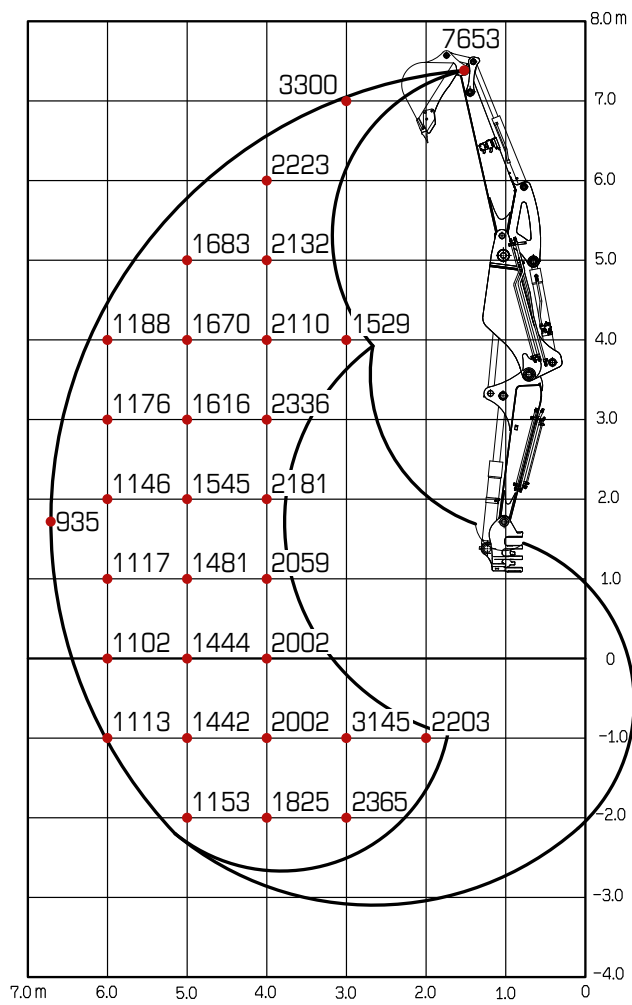


NACH VORN, PLANIERSCHILD ABGESENKT

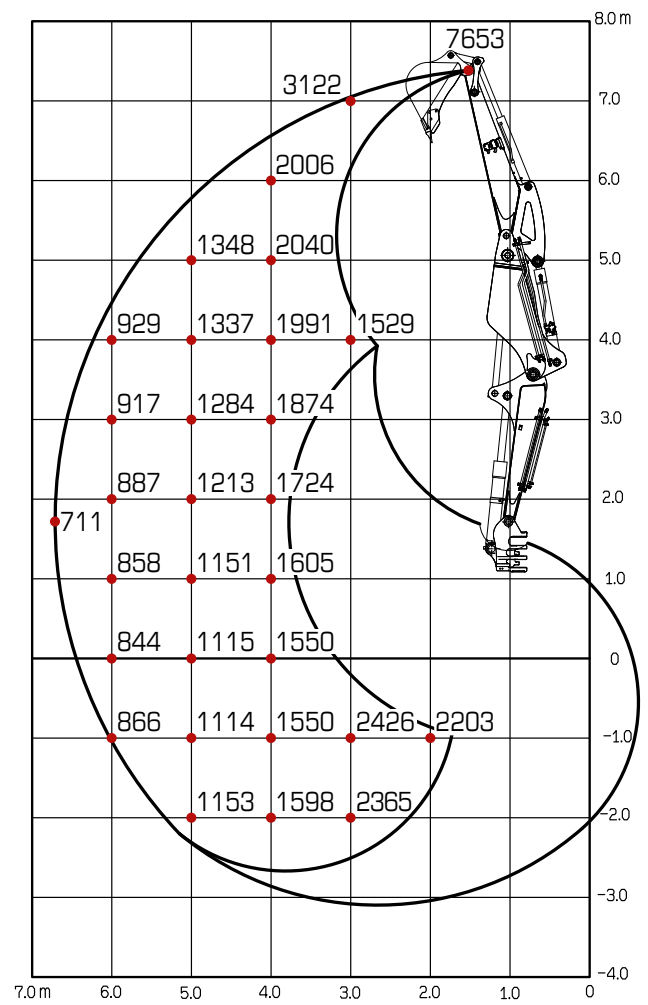


Die Hublasten in den Grafiken betragen bis zu 87% der hydraulischen Hublast bzw. bis zu 75% der Kipplast. Die Werte sind in Kilogramm angegeben – ohne Powertilt. Technische Änderungen vorbehalten.

NACH HINTEN



ZUR SEITE



TECHNISCHE DATEN TB 295 W (STIEL LSA)

TECHNISCHE DATEN

Maschinengewicht	kg	9905
Zwillingsbereifung		8.25-20
Geräuschpegel dB(A)	LwA	99,0
Geräuschpegel dB(A)	LpA	75,0
Schwenkgeschwindigkeit	U/min	10,3
Kriechfahrt	km/h	0–5,1
Langsamfahrt	km/h	0–9,8
Schnellfahrt	km/h	0–19,6
Steigfähigkeit	Grad	30
Auslegerschwankwinkel	Grad	links 50/rechts 80

MOTOR

Typ		4JJ1 XZSB02
Leistung ISO 9249/SAEJ 1349	kW/PS	70,6/95,9
Drehzahl	U/min	2000
Hubraum	cm ³	2999
Anzahl der Zylinder		4
Kühlwasser	l	12,0
Motoröl	l	15,0
Tankinhalt	l	148,0

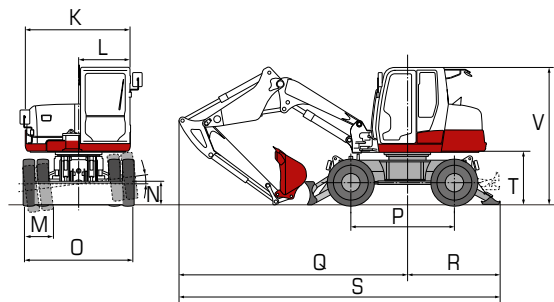
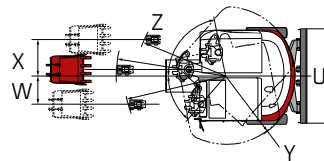
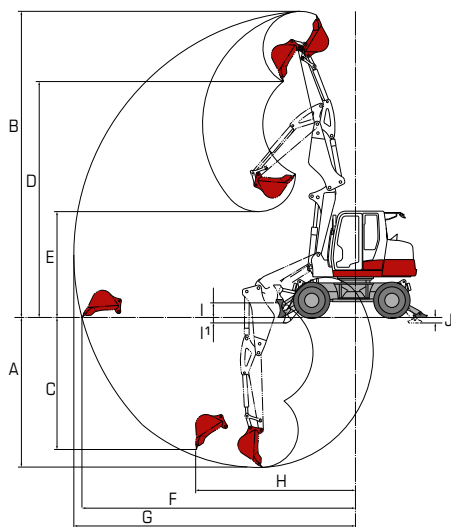
HYDRAULIK

Hauptarbeitspumpe		Load-Sensing-Hydraulik
Max. Fördermenge (max. Druck P1)	l/min (MPa)	160,0 (27,5)
Max. Fördermenge (max. Druck P2)	l/min (MPa)	60,6 (24,0)
Max. Fördermenge (max. Druck P3)	l/min (MPa)	32,4 (14,0)
Max. Fördermenge (max. Druck P4)	l/min (MPa)	16,0 (3,5)
Max. Fördermenge (max. Druck P5 HST)	l/min (MPa)	156,0 (35,0)
Max. Fördermenge (max. Druck P6 HST)	l/min (MPa)	34,0 (2,4)
1. hydraulischer Zusatzkreis	l/min (MPa)	120,0 (20,6)
2. hydraulischer Zusatzkreis	l/min (MPa)	55,0 (20,6)
3. hydraulischer Zusatzkreis li + re	l/min (MPa)	16,0 (3,5)/55,0 (20,6)
4. hydraulischer Zusatzkreis	l/min (MPa)	55,0 (20,6)
Hydrauliktankinhalt	l	82,0

Technische Änderungen vorbehalten. Alle Angaben ohne Gewähr.

ABMESSUNGEN

Max. Grabtiefe	A	mm	4115
Max. Abstechhöhe	B	mm	8400
Max. vertikale Grabtiefe	C	mm	3625
Max. Überladehöhe	D	mm	6475
Min. Überladehöhe	E	mm	2905
Max. Reichweite am Grund	F	mm	7505
Max. Reichweite	G	mm	7730
Max. vertikaler Grabradius	H	mm	4385
Planierschild auf	I	mm	400
Planierschild ab	I'	mm	150
Max. Absenktiefe der Abstützung	J	mm	150
Breite Oberwagen	K	mm	2235
Breite Kabine	L	mm	1050
Breite Reifen	M	mm	525
Bodenfreiheit	N	mm	320
Breite Fahrwerk	O	mm	2335
Radstand	P	mm	2200
Länge Achse–Hubarm horiz.	Q	mm	4620
Abstand Planierschild–Achse	R	mm	2010
Transportlänge	S	mm	6630
Freie Höhe unter Planierschild	T	mm	1140
Breite Planierschild	U	mm	2300
Gesamthöhe	V	mm	2930
Auslegerversatz links	W	mm	685
Auslegerversatz rechts	X	mm	890
Schwenkradius hinten	Y	mm	1690
Schwenkradius rechts	Z	mm	2190



Druckfehler und Irrtümer vorbehalten.

Ihr zuständiger Händler

ARAG Bau AG
Zinggen
6166 Hasle LU
www.arag-bau.ch
Tel. 058 710 00 00

Baumaschinen-Rent

SCHÄFER

Wilhelm Schäfer GmbH
Rebhuhnstraße 2–4 • 68307 Mannheim
Tel.: +49 (0) 621/77 07 0 • Fax: +49 (0) 621/77 07 129
E-Mail: info@wschaefer.de • Web: www.wschaefer.de