

TAKEUCHI

Deutsch

TB216A.TB216ÜB



WENDIGE KOMPAKTBAGGER VON TAKEUCHI

gedruckt von www.arag-bau.ch

ARAG
Baumaschinen-Rent

ARAG Bau AG
Zinggen
6166 Hasle LU
www.arag-bau.ch
Tel. 058 710 00 00



Robuster Schwenkbock mit besonders geschützter Schlauchführung und hydraulischer Seitenversetzung.



Abgas- und lärmreduzierte Motorenserie mit doppeltem Luftfilter und geräumigem Motorraum.



Grosse Bodenfreiheit, geschlossener und daher besonders geschützter Unterwagen.



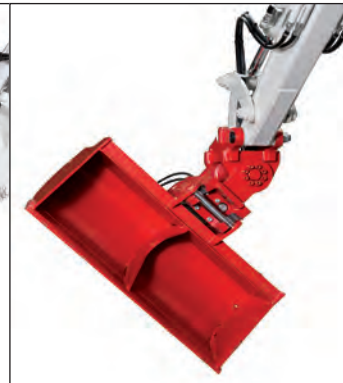
Fahrerschutzdach mit ROPS (ISO12117-2), TOPS (ISO12117), OPG (ISO10262 Stufe1) und Komfortsitz (wetterfeste Ausführung) mit Sicherheitsgurt.



Laufrollen mit Innen- und Außenführung für sicheren Gummikettenlauf und Double-Short-Pitch Gummiketten für vibrationsarmes Fahren.



Raupenfahrwerk mit hydraulischer Spurverbreiterung.



Powertilt mit hydr. Schnellwechselplatte (Tieflöffel auch als Hochlöffel verwendbar)

Starrer Grabenräumlöffel mit Powertilt Schwenkvorrichtung



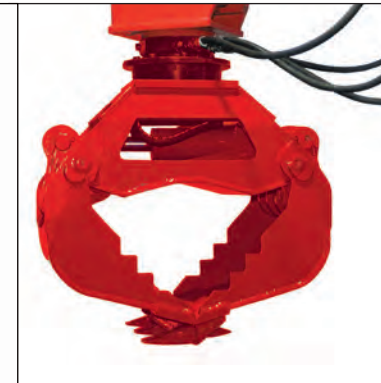
Powertilt mit hydraulischer Schnellwechselplatte



Erdbohrer mit Bohrschnecke



Hydraulikhammer



Universalgreifer



Langes Planierschild aus verwindungsfreiem Stahl mit manueller Verbreiterung.



Hubzylinder auf der Rückseite des Hauptarms (Nackenzylinder) gewährt optimalen Schutz vor Beschädigungen.

« ZUBEHÖR FÜR **TAKEUCHI**



Übersichtliches Armaturenbrett mit hör- und lesbaren Warnungen; proportionale Ansteuerung des 2. Steuerkreises über den rechten Joystick.



3 Steuerkreise, davon 1 proportional gesteuert.

HUPPENKOTHEN-KOMFORTPAKET:

- » 3 hydraulische Steuerkreise, 1 davon proportional gesteuert
- » Erster Steuerkreis mit max. 33,6 l/min
- » Zweiter Steuerkreis max. 10,8 l/min
- » Endlagendämpfung im Hub-, Stiel- & Schwenkzylinder
- » Doppelter Luftfilter
- » Federspeicher Parkbremse
- » Federspeicher Schwenkbremse
- » Staufach mit Bordwerkzeug
- » hydraulische Spurverbreiterung
- » Zentralhaken für Verladung am Dach
- » Komfortsitz
- » Langes Planierschild

OPTIONAL:

- » HuppLog Diebstahleinrichtung & Service Assistent: Wegfahrsperrung durch Abschaltung mehrerer elektrischer Kreise. Inbetriebnahme der Maschine nur durch autorisiertes Personal mittels gültigem RFID-Schlüssel

DIE WENDIGEN KOMPAKTBAGGER VON TAKEUCHI: TB216A (1,8t) MIT KABINE UND TB216ÜB (1,7t) MIT ÜBERROLLBÜGEL

Huppenkothen setzt mit dem TB216 neue Maßstäbe im Bereich Leistung, Zuverlässigkeit, Effizienz und Bedienerfreundlichkeit.

LEISTUNG MOTOR

Der TB216 wird von einem 3-Zylinder Dieselmotor von Yanmar angetrieben und punktet mit einer Leistung von 11,1 kW / 15,1 PS bei 2.400 U/min.

LEISTUNG HYDRAULIK

Mit seinen 3 hydraulischen Steuerkreisen ermöglicht der TB216 eine präzise Bedienung und rasches Arbeiten. Der 2. hydraulische Steuerkreis ist propor-

tional gesteuert, was ein Arbeiten mit der bewährten Powertilt Schwenkvorrichtung ermöglicht und die Vielzahl der Anwendungsmöglichkeiten vervollständigt. Der 3. Steuerkreis ermöglicht das Öffnen der hydraulischen Schnellwechselplatte mit 200 bar.

DESIGN

Das kompakte Design des TB216 ermöglicht ein fast uneingeschränktes Arbeiten, auch auf engen Baustellen.

Der Hubzylinder befindet sich an der Rückseite des Hauptarms (Nackenzylinder), wodurch dieser gerade bei Abbrucharbeiten optimal geschützt wird.

QUALITÄT

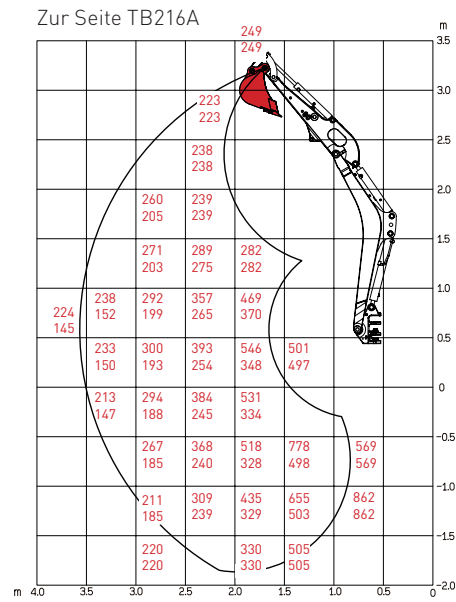
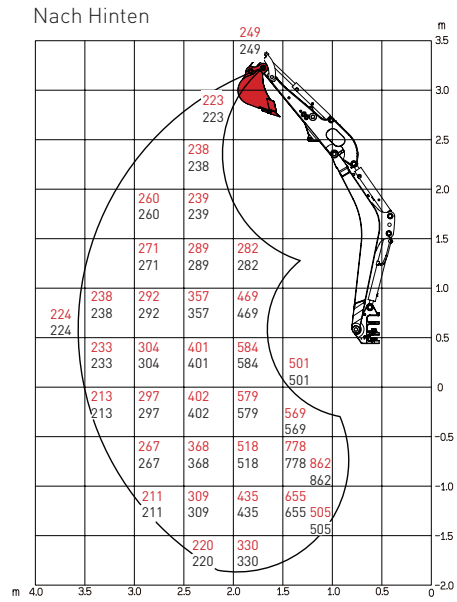
Beim TB216 sorgt die hydraulische Spurverbreiterung, ein langes Fahrwerk und Planierschild für eine in seiner Klasse unerreichte Standsicherheit.

Durch das Eingehen auf die Wünsche unserer Kunden und die konstante Weiterentwicklung bieten TAKEUCHI Kompaktbagger den entscheidenden Vorsprung.

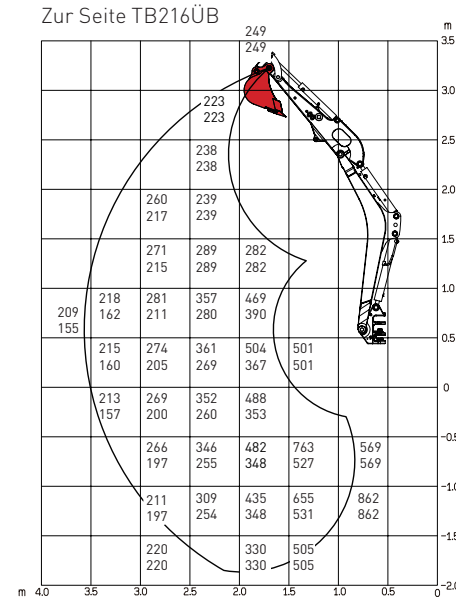
**TAKEUCHI – ERFAHRUNG UND KNOW HOW VOM
ERFINDER DES MINIBAGGERS**



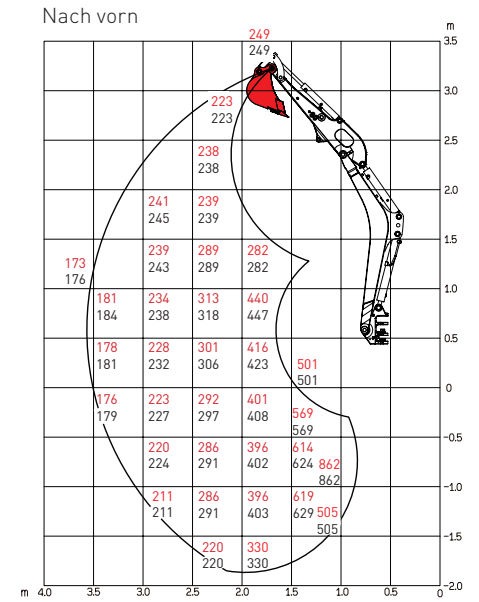
Hublasten: (Einheit Kg – alle Werte für TB216A in rot und für TB216ÜB in schwarz) Die Lasten im Diagramm liegen innerhalb 87% der hydraulischen Hublast und innerhalb 75% der Kipplast.



Oberer Wert: Spurbreite 1300mm
Unterer Wert: Spurbreite 980mm

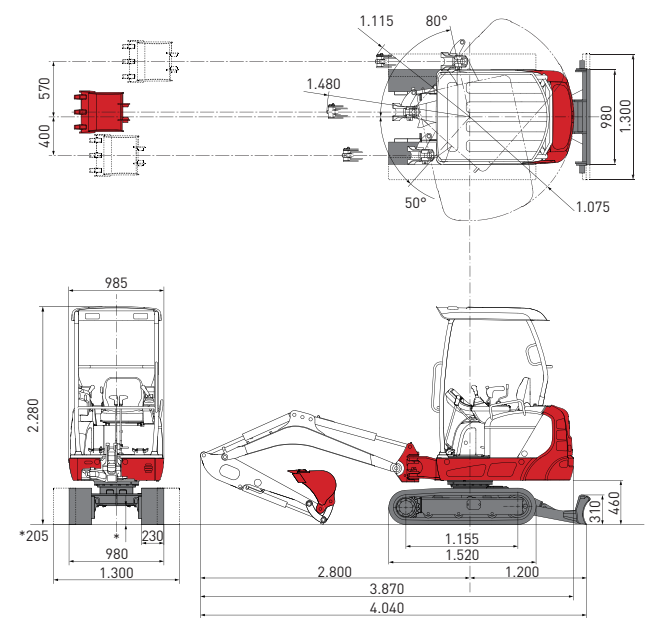
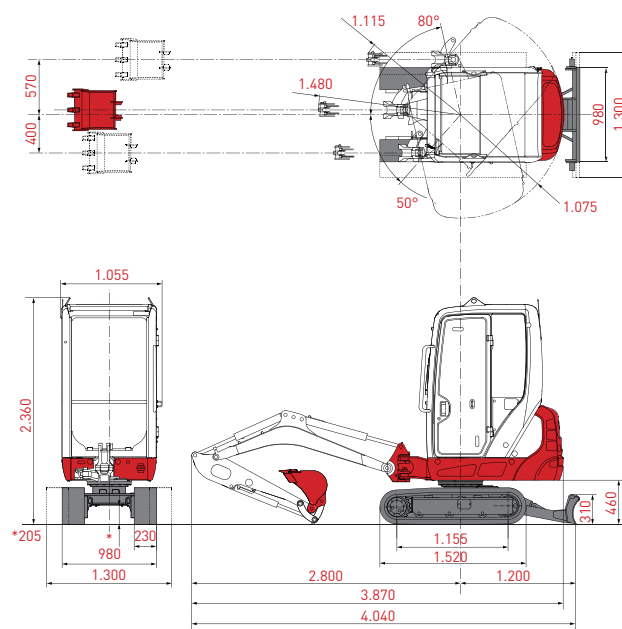
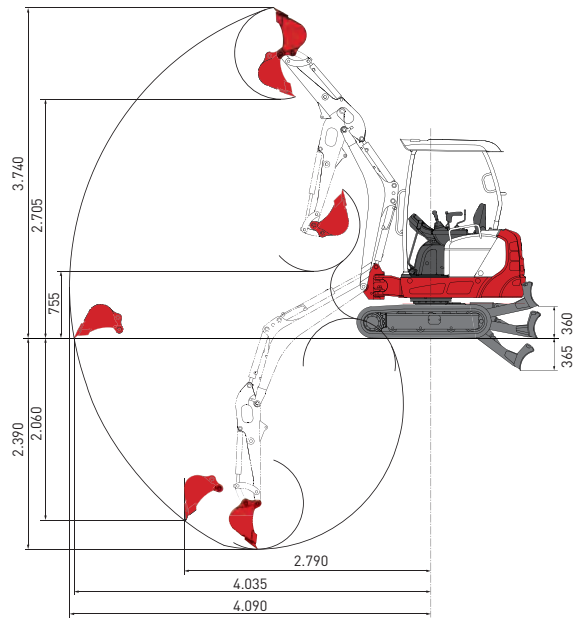


Oberer Wert: Spurbreite 1300mm
Unterer Wert: Spurbreite 980mm



Planierschild angehoben

Abmessungen: (Einheit mm)



Hauptabmessungen	TB216A	TB216ÜB
Eigengewicht (kg)	1.790	1.695
Betriebsgewicht inkl. Ausrüstung (kg)	1.990	1.895
Gesamtbreite (mm)	1.055 / 1.300*	985 / 1.300*
Gesamthöhe (mm)	2.360	2.275
Transportlänge (mm)	3.870	3.870
Dieselmotor (wassergekühlt)		
Modell	Yanmar 3TNV70	
Type	3-Zylinder, 4-Takt	
Nennleistung ISO9249/SAEJ 1349 (kW/PS)	11,1 / 15,1	
Max. Drehmoment (Nm)	51,8	
Nenndrehzahl (U/min)	2.400	
Hubraum (cm ³)	854	
Kühlwasserinhalt (l)	3,8	
Motorölinhalt (l)	4,3	
Kraftstofftank (l)	22	

Hydrauliksystem	
Hydraulikpumpen	Doppelaxialkolbenpumpe summenleistungsgeregelt + 2x Zahnradpumpe
Hydr. Hauptdruck (kg/cm ²)	2x210 / 1x200 / 1x34
Hydraulikleistung (l/min)	2x16,8 / 1x10,8 / 1x6,5
1. hydr. Steuerkreis (l/min)	33,6
2. hydr. Steuerkreis (l/min)	10,8
Fahrmotortyp	Axialkolbenmotor
Hydrauliktank (l)	16,0 (System 24,5)
Fahrwerk	
Raupentyp	Gummi
Raupenbreite (mm)	230
Bodenkontakt (mm)	1.155
Bodendruck (kg/cm ²)	0,31 (TB216A) / 0,29 (TB216ÜB)
Bodenfreiheit (mm)	205
Planierschildmaße (mm)	980 / 1.300 x 310

Arbeitsleistung	
Fahrgeschwindigkeit (km/h)	2,2 / 4,2
Schwenkgeschw. (U/min)	9,2
Steigfähigkeit (Grad/%)	30 / 58
Grabkraft Löffel (kN)	14
Grabkraft Stiel (kN)	8,2
Max. Grabtiefe (mm)	2.390
Max. Reichweite (mm)	4.090
Max. Grabhöhe (mm)	3.740
Max. Ausschütthöhe (mm)	2.705

* Breite bei hydraulischer Spurverbreiterung

Österreich AT:

(Vbg) 6923 Lauterach T +43 5574 78530 M +43 664 200 37 99	(NÖ) 3254 Bergland T +43 7412 55582 M +43 664 114 48 99	(OÖ) 4063 Hörsching T +43 7221 72402 M +43 664 350 23 26
(T) 6020 Innsbruck T +43 512 390400 M +43 664 204 39 44 Mietstation St. Johann M +43 664 828 83 86	(Sbg) 5303 Thalgau T +43 6235 5910 M +43 664 142 30 14 Mietstation St. Veit / Pongau M +43 664 887 830 10	(K) 9020 Klagenfurt T +43 463 71588 M +43 664 326 74 74

(OÖ West) 4846 Redlham M +43 664 837 88 18	(Stmk) 8143 Dobl T +43 3136 54040-0 M +43 664 514 16 61
---	---

(W / B) 2351 Wr. Neudorf T +43 2236 63978 M +43 664 210 47 12 M +43 664 182 98 87 Mietstation Hagenbrunn M +43 664 182 98 90
--

Schweiz CH:

(SG) 9245 Oberbüren T +41 71 944 18 11 N +41 79 358 38 91 N +41 79 542 33 18	(VD) 1131 Tolochenaz T +41 21 811 02 33 N +41 79 574 65 04
---	--

(LU) 6022 Grosswangen T +41 41 980 25 60 N +41 79 302 60 51	(AG) 5103 Möriken T +41 62 887 00 10 N +41 79 759 35 04
---	---

(BE) 3076 Worb T +41 31 931 30 86 N +41 79 690 43 72
--

Südtirol IT:

(BZ) 39011 Lana T +39 0473 491170 M +39 348 836 68 74
