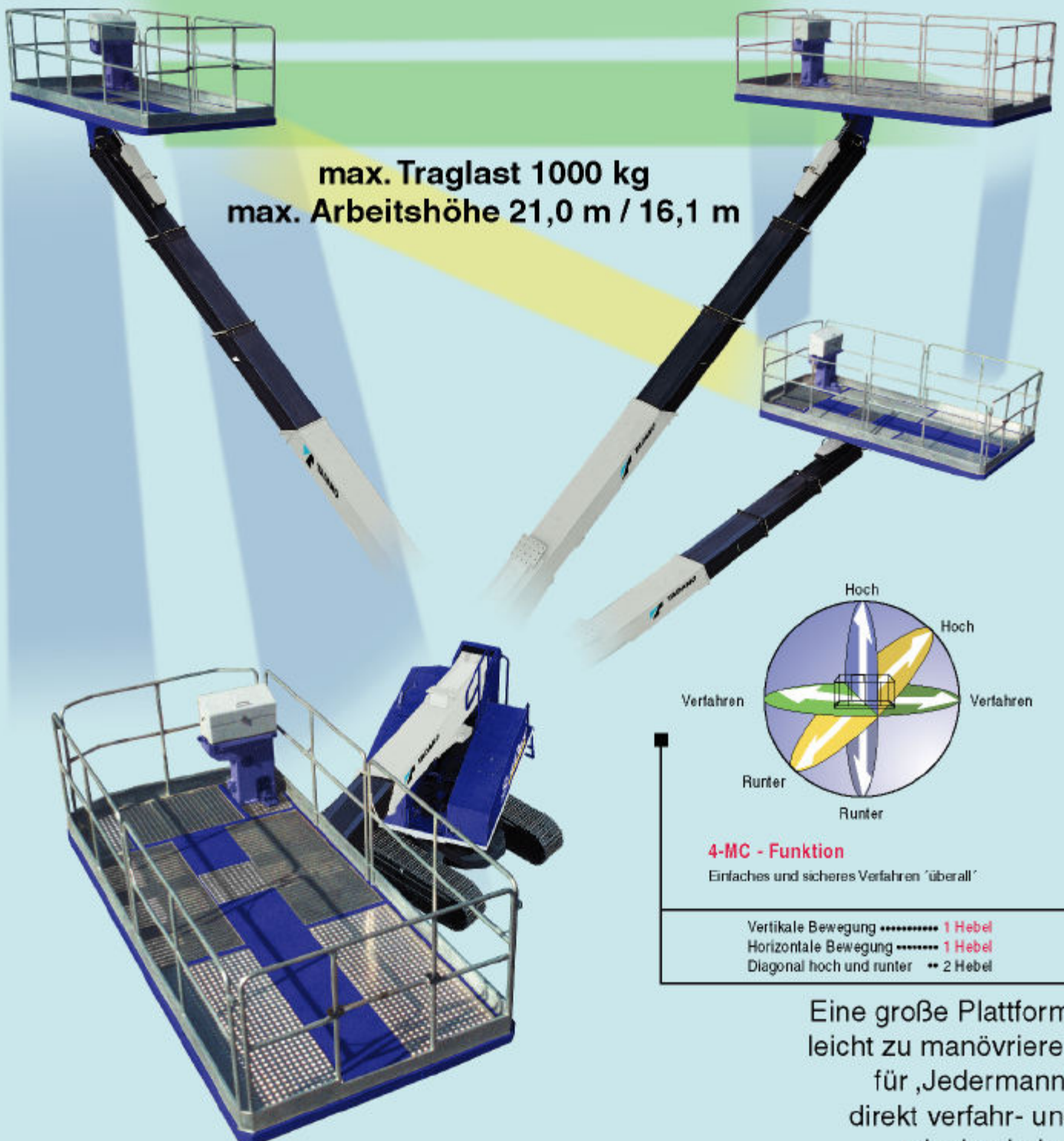


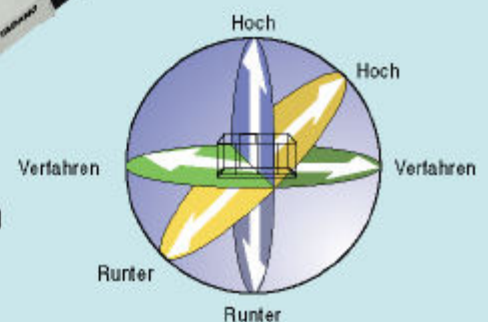
SuperDeck

AC-210SX
AC-160SX

Für effizientes Arbeiten in großen Höhen.



max. Traglast 1000 kg
 max. Arbeitshöhe 21,0 m / 16,1 m



4-MC - Funktion

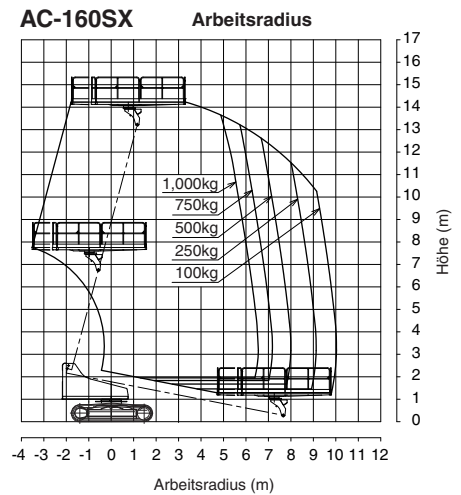
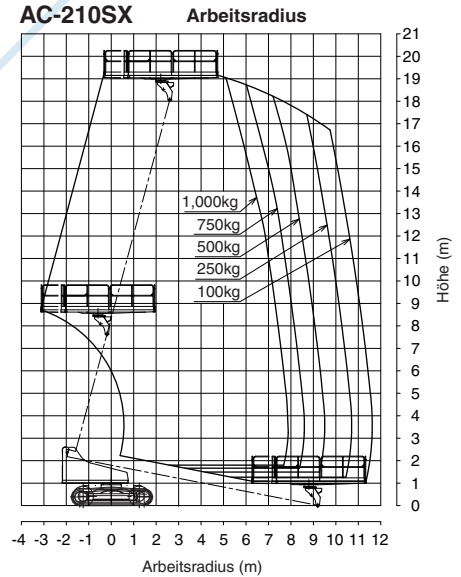
Einfaches und sicheres Verfahren 'überall'

Vertikale Bewegung 1 Hebel
 Horizontale Bewegung 1 Hebel
 Diagonal hoch und runter •• 2 Hebel

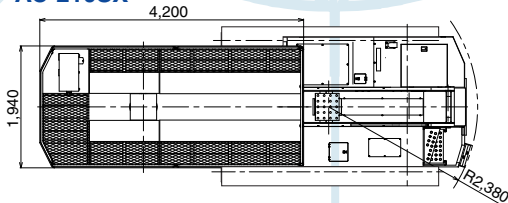
Eine große Plattform,
 leicht zu manövrieren
 für 'Jedermann',
 direkt verfahr- und
 teleskopierbar
 zum Einsatzort

Spezifikation

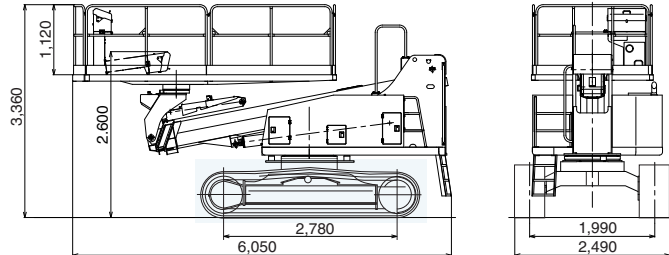
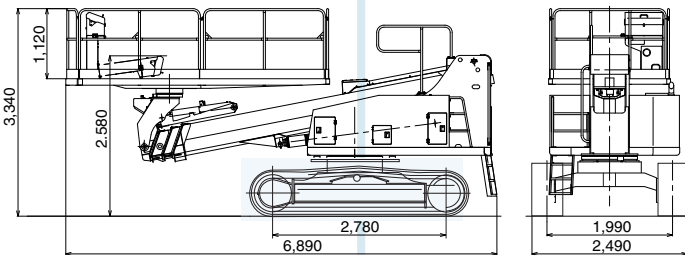
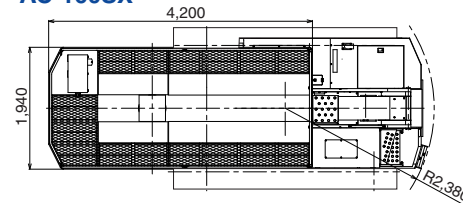
	AC-210SX	AC-160SX
Plattform		
max. Traglast	1.000 kg	
max. Arbeitshöhe	21,0 m	16,1 m
max. Plattformhöhe	19,0 m	14,1 m
max. Arbeitsradius	11,5 m	10,0 m
Äußere Abmessungen (L x B x H)	4,2 m x 1,94 m x 1,12 m	
Automatisches Nivelliersystem	durch doppelwirkende Hydraulikzylinder	
Drehbereich Plattform	unbegrenzt 360°	
Drehgeschwindigkeit Plattform	1,0 U/min ⁻¹	
Ausleger		
Wippgeschwindigkeit	von -11° bis +75° in 55 s	von -11° bis +75° in 40 s
Teleskopiergeschwindigkeit	5,41 m to 16,21 m in 56 s	4,6 m to 11,3 m in 40 s
Drehbereich Ausleger	unbegrenzt 360°	
Drehgeschwindigkeit Ausleger	1,0 U/min ⁻¹	
Teleskop Ausleger	4-teilig, vollhydraulisch synchronisiert, in geschweißter Kastenbauweise	3-teilig, vollhydraulisch synchronisiert, in geschweißter Kastenbauweise
Steuerung	Das Drehen des Oberwagens und der Plattform, Ausleger teleskopieren und abwinkeln, vertikale und horizontale Bewegungen über einen Hebel, diagonale über 2 Hebel	
Sicherheitseinrichtungen	AMC (Automatic Moment and Motion Controller), stimmliche Warnungen, Fußpedal, Notpumpe, Notstop mit Kontrollleuchte, Chassis Neigung, akustische Warnung beim Verfahren und Drehen des Oberwagens, Senkbremssperrventile, Doppelsteuerungssystem für Oberwagen und Chassis.	
Zusatzausstattungen	Arbeitsscheinwerfer auf der Plattform mit Elektroanschluß Werkzeugsatz, Schmierpumpe	
Sonderausstattungen (Mehrpreis)	Auflagen für die Raupenkettens, Sonderlackierung, Beschriftung	
Antriebssystem	Diesel	
Motor	KUBOTA V3300-EB, 47,7 kW (64,9 PS) bei 2.400 U/min ⁻¹	
Tankkapazität	190 l	
Elektrik	24 V Gleichstrom	
Raupe	Stahlraupe	
	3.490 mm x 500 mm Heckausladungs Radius 2.380 mm	
Steigfähigkeit	70% (theoretisch)	
Wenderadius	0	
min. Bodenfreiheit	440 mm	
max. Geschwindigkeit	ca. 1,8 km/h	
Gesamtgewicht	13.200 kg	12.500 kg



AC-210SX



AC-160SX



*Änderungen vorbehalten



TADANO LTD. Tokyo Office
(International Headquarters)
4-12, Kamezawa 2-chome, Sumida-Ku,
Tokyo 130-0014, Japan
Phone: +81 3-3621-7752 Fax: +81 3-3621-7785
<http://www.tadano.co.jp/indexe.htm>
e-mail: tdnihq@tadano.co.jp

TADANO FAUN GmbH
Faunberg 2, P.O. Box 100264
D-91205 Lauf a.d. Pegnitz, Germany
Phone: +49 9123-955-0 Fax: +49 9123-3085
<http://www.tadanofaun.de>
e-mail: info@tadanofaun.de

TADANO FAUN HOLLAND B.V.
Antennestraat 6, 3903 LZ Veendam,
The Netherlands
Phone: +31 318-54 67 03 Fax: +31 318-54 22 82
e-mail: geus@tadano-faun.nl



AC-210.160SX-2002-06-1000-1
Printed in Germany

