

Deutsch



MOROOKA EUROPE



MST-2200VDR

Max. Nutzlast 11T

Full Rotating
Raupendumper auf Gummiketten

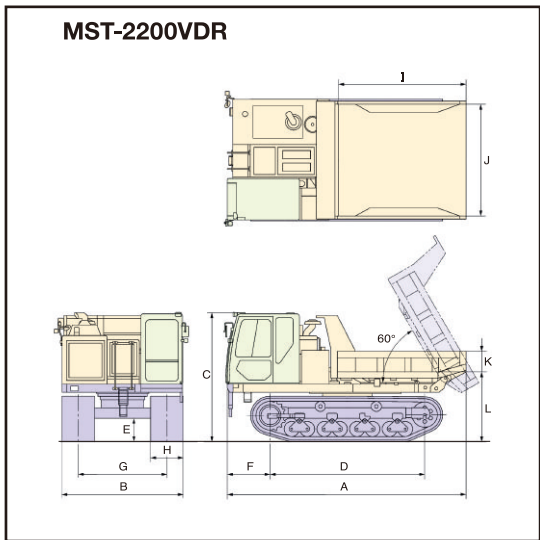
gedruckt von www.arag-bau.ch

ARAG
Baumaschinen-Rent

ARAG Bau AG
Zinggen
6166 Hasle LU
www.arag-bau.ch
Tel. 058 710 00 00



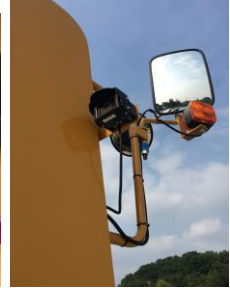
**DUMPER für WEICHES, SANDIGES
und TIEFES GELÄNDE**



Zwei Fahrhebel



Rückfahrkamera



Seitenkamera



Einfache Steuerung mit HST-Antriebssystem



Die 360°Drehung sorgt für mehr Sicherheit sowie Entlastung und Fahrkomfort für den Nutzer

Modell	MST-2200VDR
--------	-------------

LEISTUNG				KIPPMULDE			TANKVOLUMEN		
Maximale Nutzlast	Kg	11,000	Gesamtlänge	I	mm	3,200	Kraftstofftank	ℓ	300
Ladevolumen	m ³	3.97	Gesamtbreite	J	mm	2,750	Hydrauliktank	ℓ	150
Geschwindigkeit1 langsam	Km/h	8.0	Gesamthöhe	K	mm	550	Kühlwassertank	ℓ	26
Geschwindigkeit2 schnell	Km/h	10.0	Bodenfreiheit	L	mm	1,670	ANTRIEBSSYSTEM		
Bodendruck (leer)	Kg/cm ²	0.26	MOTOR			HST			
Bodendruck (voll)	Kg/cm ²	0.44	Modell	CAT C7.1 Tier 4 final Stage 4		STEIGVERMÖGEN			
MASCHINENABMESSUNG				Nennleistung		PS(kw)/min-1	249(186)/2,200		
Eigengewicht	Kg	16,000	Drehmoment	N.m/min-1		1,214/1,400			
Gesamtlänge	A	mm	5,900	HYDRAULIKPUMPE			SONSTIGES		
Gesamtbreite	B	mm	2,980	Hauptpumpe	2 Axialkolbenpumpen mit variabler Fördermenge		Kabine (ROPS/FOPS)		
Gesamthöhe	C	mm	3,280	Maximale Ölfördermenge	ℓ/min.	165	Klimaanlage		
Radstand	D	mm	3,840	Vorsteuerpumpe	2x Zahnradpumpe		Radio		
Bodenfreiheit	E	mm	580	Maximale Ölfördermenge	ℓ/min.	121.2+83.3	360° Drehung		
Vorderer Überhang	F	mm	1,100	HYDRAULIKMOTOR			Rückfahrkamera		
Kettenabstand	G	mm	2,180	Fahrmotor	2x verstellbarer Axialkolbenfahrmotor		Seitenkamera (rechte Seite)		
Kettenbreite	H	mm	800	Schwenkantrieb	1x Axialkolbenmotor				
Kettenmaße		mm	800x150x66						

MOROOKA EUROPE

Im Neugrund 14
64521 Gross-Gerau
Germany

Web: www.morookaeurope.com

Kontakt

ARAG Bau AG
Zinggen
6166 Hasle LU
www.arag-bau.ch
Tel. 058 710 00 00

Baumaschinen-Rent

