



JCB TELESKOP | 535-95/535-95 SWAY*

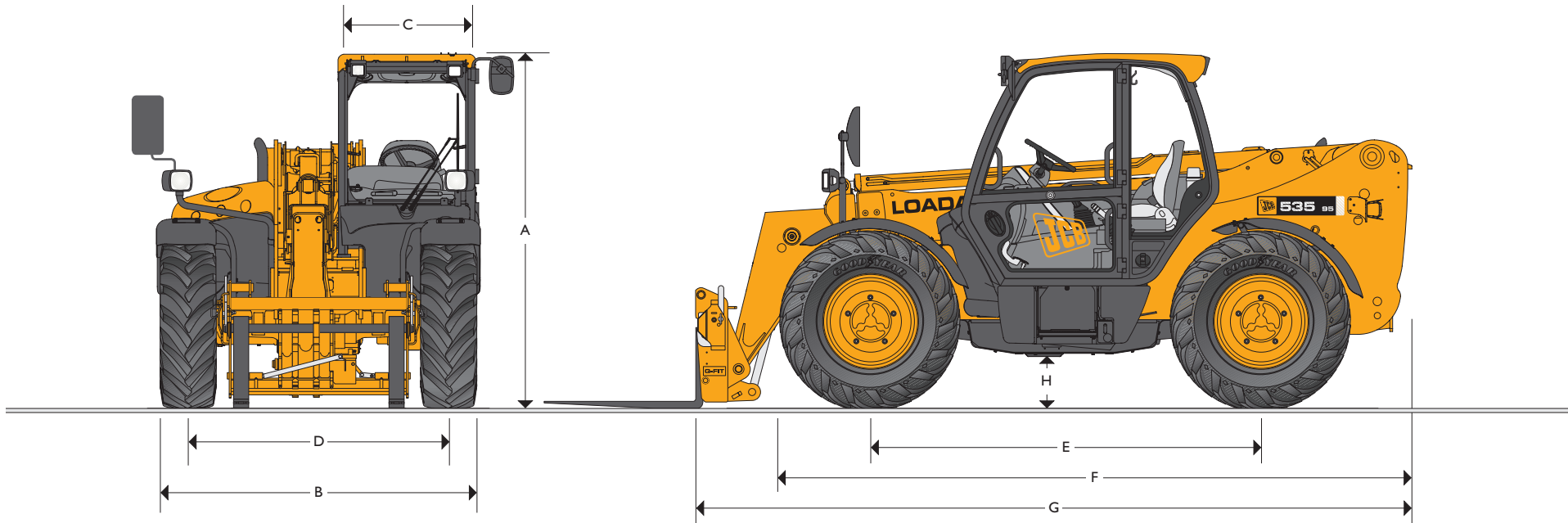


gedruckt von
www.arag-bau.ch



Deutsch

NENNTRAGFÄHIGKEIT: 3,5 Tonnen
MAX.HUBHÖHE: 9,5 Meter



STATISCHE ABMESSUNGEN

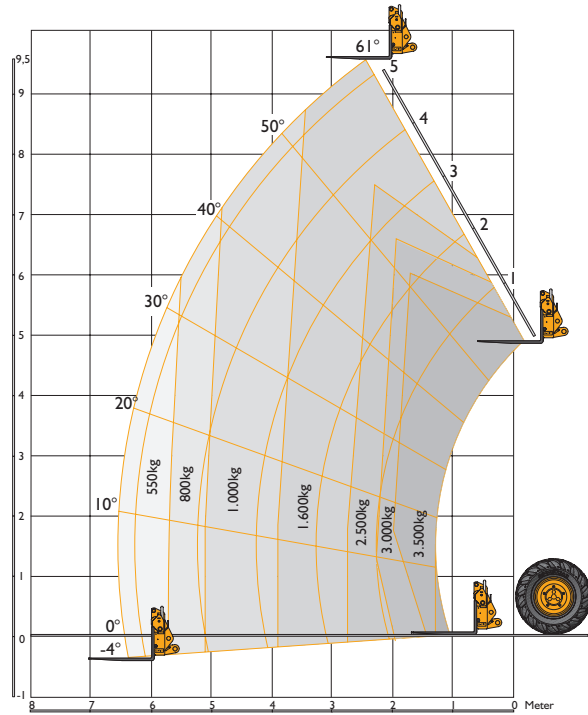
Maschinentyp	535-95
	m
A Höhe über Alles	2,49
B Breite über Reifen	2,29
C Kabinen-Innenbreite	0,94
D Spurweite	1,87
E Radstand	2,75
F Länge über Vorderräder	4,38

Maschinentyp	535-95
	m
G Länge über Schnellwechsler	4,99
H Bodenfreiheit	0,40
Wenderadius über Räder	3,70
Einsatzgewicht, Rahmen starr	kg 8020
Einsatzgewicht, m. Niveaueausgleich	kg 8075
Reifen	15.5/80-24

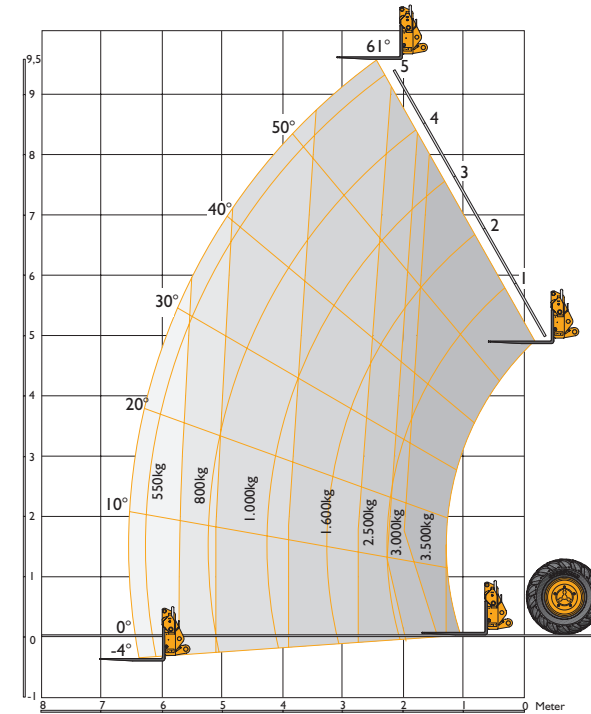
*Niveaueausgleich



HUBLEISTUNG – 535-95



HUBLEISTUNG – 535-95 MIT NIVEAU AUSGLEICH (SWAY)



Niveauausgleich aktiviert (Schwenkwinkel ± 9°)

HUBLEISTUNG – 535-95

Maschinentyp		535-95
Nenntragfähigkeit	kg	3500
Tragfähigkeit bei max.Hubhöhe	kg	1600
Tragfähigkeit bei max.Reichweite	kg	550
Hubhöhe	m	9,50
Reichweite bei max. Hubhöhe	m	2,43
Max.Reichweite vorwärts	m	6,52
Reichweite mit 1 Tonne	m	5,08
Absetzhöhe	m	8,78

Entspricht Standsicherheitstest EN 1459, Anhang B.

HUBLEISTUNG – 535-95 MIT NIVEAU AUSGLEICH (SWAY)

Maschinentyp		535-95 mit Niveauausgleich
Nenntragfähigkeit	kg	3500
Tragfähigkeit bei max.Hubhöhe	kg	1600
Tragfähigkeit bei max.Reichweite	kg	550
Hubhöhe	m	9,50
Reichweite bei max. Hubhöhe	m	2,43
Max.Reichweite vorwärts	m	6,52
Reichweite mit 1 Tonne	m	5,08
Absetzhöhe	m	8,78

Entspricht Standsicherheitstest EN 1459, Anhang B.



MOTOR

Neueste Technologie und fortschrittliche Konstruktion garantieren niedrigen Kraftstoffverbrauch, reduzierte Geräuschwerte, ein hohes Drehmoment ausgezeichnete Leistungsdaten und Zuverlässigkeit bei minimalem Wartungsaufwand.

Doppelement-Trockenluftfilter mit Primär- und Sicherheitspatrone.

Die Emissionen entsprechen den EU Bestimmungen für Off-Highway-Fahrzeuge (Stufe I).

Maschinentyp – 535-95 & 535-95 mit Niveauausgleich		Standard	Optional
Hubraum	ltr	3,99	4,20
Zylinderzahl		4	4
Bohrung	mm	100	103
Hub	mm	127	127
Ansaugung d. Verbrennungsluft durch		Turbolader	Umgebungsdruck
Nennleistung			
Leistung bei 2200 U/min	kW (PS)	74,6 (100)	59,7 (80)
Nenn Drehmoment			
Drehmoment bei 1400 U/min	Nm	402	290

KRAFTÜBERTRAGUNG

Antriebsstrang mit 3-Gang* JCB Powershift Getriebe für ruckfreie Gangwechsel während der Fahrt, auch unter Last, sowie Drehmomentwandler und Wendegetriebe mit elektrischer Fahrtrichtungsumschaltung, 3 Vorwärts und 3 Rückwärtsgänge. Fahrgeschwindigkeit 20 km/h (*Schnellläufer auf Wunsch 32 km/h in Kombination mit 4-Gang Getriebe).

Vorder- und Hinterachse: Planetengetriebe in den Achsnaben und permanenter Allradantrieb. (Allradabschaltung auf Wunsch erhältlich).

BREMSEN

Betriebsbremse: Hydraulisch betätigte Mehrscheiben-Lamellenbremse im Aufbau der Vorderachse. Die Lamellen laufen im Ölbad für lange Lebensdauer und gleichbleibend wirksame Bremswirkung.

Feststellbremse: Handbetätigt über trocken laufende Brems Scheibe am Getriebeausgang.

TELESKOPAUSSLER UND SCHNELLWECHSLER

Der Ausleger ist aus hochfestem Stahl gefertigt. Der Teleskopaussschub wird von druck- und abriebfesten Gleitklötzen geführt.

Die JCB Schnellwechsellvorrichtung mit Parallelhub und Bolzenverriegelung ermöglicht die Aufnahme von Schaufeln, Palettengabeln und einer Vielzahl weiterer Anbaugeräte.

LASTHALTEVENTILE

Zusätzliche Sicherheit geben Lasthalteventile am Zylinder des wahlweise erhältlichen Niveauausgleichs, sowie an den Kipp-, Hub- und Teleskopzylindern.

FÜLLMENGEN

Kraftstofftank	liter	125
Hydrauliktank	liter	113
Motorkühlsystem	liter	23

HYDRAULIK

Drei-Segment Zahnrad-Hydraulikpumpe mit Ansaugsieb und -Filter.

Systembetriebsdruck	bar	241
Arbeitshydraulik	ltr/min	82
Arbeitsspiele		Sekunden
Anheben		9,1
Absenken		6,3
Ausfahren		10,5
Einfahren		9,2
Auskippen		2,4
Einkippen		3,5

ELEKTRIK

12 V Anlage. 92 Ah Heavy Duty Batterie mit Hauptschalter. 65 A Lichtmaschine. Beleuchtung gemäß StVZO. Rückfahrcheinwerfer. Fahrtrichtungsanzeiger. Warnleuchten. Rückfahr-Warnerinrichtung.

KOMFORT KABINE

Die schallisolierte, sichere und bequeme Kabine erfüllt die EG-Richtlinien 86/295 für ROPS und 86/296 für FOPS. Sie ist ausgestattet mit zusätzlichen Staufächern, einer Aufnahme für die Thermoskanne und vorbereitet für die Installation eines Radios. Front- und Kabinendach-Scheibe bestehen aus Mehrschicht-Glas. Die Kabinendach-Scheibe ist zusätzlich mit einer Gitterabdeckung geschützt. Alle übrigen Kabinenfenster bestehen aus getöntem Sicherheitsglas. Wisch-/Waschsysteme reinigen die Front-, Heck- und Dachscheibe und ein kraftvolles Heizgebläse beseitigt Beschlag. Das Heckfenster läßt sich zur zusätzlichen Belüftung weit öffnen. Außerdem gibt es das audio-visuelle Warnsystem zur Überwachung von Kühlmitteltemperatur, Motoröldruck, Luftfilterkapazität, Batterieladung sowie Getriebeöltemperatur und -druck.

Weitere Anzeigeelemente sind Betriebsstundenzähler, Drehzahlmesser und Kraftstoffstand-Anzeige. Über die direktwirkenden Steuerhebel erfolgt die Hydrauliksteuerung des Teleskopauslegers. Mittels eines Tasters am Haupthebel kann der Fahrtrieb unterbrochen werden. Weitere Bedienelemente wie Gangschalt- und Parkbremshebel, Gas- und Bremspedal sind ergonomisch um den Fahrer positioniert. Ein verstellbarer gefederter Komfortsitz rundet den Arbeitsplatz ab.

Eine audio-visuelle Lastmoment-Anzeige in Augenhöhe informiert den Anwender kontinuierlich über die Standsicherheit der Maschine. Signale erhält dieses System von einem Belastungssensor auf der Hinterachse.

LENKUNG

Kraftvolles hydrostatisches Lenksystem. Ausstattung mit drei Lenkungsarten: Vorderachs-, Allrad- und Hundeganglenkung, werden während der Fahrt von der Kabinen aus per Drehschalter angewählt. Alle gelenkten Räder richten sich automatisch aus, so daß sie stets in Spur laufen.

SONDERAUSSTATTUNG UND ZUBEHÖR

Sonderausstattung: 2/4-Rad-Umschaltung, Arbeitsscheinwerfer an Front und Heck, Rundumwarnleuchte, Feuerlöscher, zusätzliches Front- und Dachscheiben Schutzgitter, Klimaanlage, luftfederter und/oder beheizter Komfortsitz, Radio-Vorbereitung, Radial Reifen, gekapselte Lichtmaschine, korrosionsgeschützter Kühler, hydraulische Anbaugeräteverriegelung, Limited-Slip-Selbstsperrdifferential, Anhängerkupplungssystem, komplettiert mit Anhängerelektrik und Muldenkipphydraulik, Umkehrlüfter.

Anbaugeräte: Fragen Sie Ihren JCB Händler nach Vorsatzgeräten für das 'Q-Fit'-Schnellwechselsystem.

EIN GLOBALES ENGAGEMENT FÜR QUALITÄT

Vom Ein-Mann-Betrieb zu einem der führenden Unternehmen ist es ein langer harter Weg. JCB ist diesen Weg gegangen: Kompromisslose Kunden-Orientierung und eine hochwertige Produktpalette machten das britische Unternehmen zu Europas größtem Hersteller von Bau-, Land- und Industriemaschinen.

Dank hoher Investitionen, nicht nur in Forschung und Entwicklung sondern auch in alle produkt- und herstellungsbegleitenden Technologien, gehören die JCB Standorte zu den modernsten in Europa.

Innovative Forschungs- und Entwicklungsarbeit, intensive Testverfahren und permanente Qualitätskontrollen garantieren die Leistungsfähigkeit, Zuverlässigkeit und Langlebigkeit von JCB Produkten weltweit.

Über ein enges internationales Verkaufs- und Servicenetz, bestehend aus mehr als 400 Händlern und Verkaufs-Repräsentanzen, exportiert JCB über 70 Prozent seiner Produkte in alle Kontinente.

Der Weg hat sich gelohnt. Überzeugen Sie sich selbst!



JCB Deutschland GmbH, Graf-Zeppelin-Strasse 16, 51147 Köln.
Tel. : (02203) 9262 – 0. Fax: (02203) 9262 – 118. Homepage: <http://www.jcb.com>

JCB behält sich das Recht vor, ohne Benachrichtigung seine Modelle und deren technische Daten, Ausstattung und Zubehör abzuändern. Die im Werbematerial enthaltenen Angaben gelten nur als Richtlinie und können in gewissen Märkten vom Lieferumfang abweichen. Das JCB-Logo ist eingetragenes Warenzeichen von J C Bamford Excavators Ltd.