

ARAG
Baumaschinen-Rent

ARAG Bau AG
Zingen
6166 Hasle LU
www.arag-bau.ch
Tel. 058 710 00 00

AMMANN
Deutsch



Maschinen

ASC Walzenzug 7 – 25 t

www.ammann-group.com



Leistungsfähig, effektiv, sicher

Ausserordentliche Sicherheit, höchste Verdichtungsleistung und modernes Design garantieren hohe Effektivität und beste Ergebnisse auch unter schwersten Arbeitsbedingungen. Hohe Verdichtungsqualität bei minimaler Anzahl Verdichtungsüberfahrten bringen dem Nutzer höchste Wirtschaftlichkeit.

Bedienerkomfort und Sicherheit

- Modernste Bauform ermöglicht uneingeschränkte Sicht aus der Maschine (1m x 1m)
- Geräumige, ergonomische, belüftete und beheizte Kabine (auch Ausführung mit Plattform möglich)
- Von beiden Seiten zugängliche Kabine
- Sicherheit für den Bediener durch ROPS Kabine oder offener ROPS/FOPS Bedienerplattform
- Leichte Zugänglichkeit für eine sichere und effektive Wartung
- Einfache und übersichtliche Bedienelemente

Minimale Betriebskosten

- Minimale Anzahl von Verdichtungsüberfahrten für gefordertes Verdichtungsziel
- Zuverlässiger Motor mit minimalem Treibstoffverbrauch
- Korrosionsgeschützter Treibstofftank – kein grosser Treibstofffilter erforderlich
- Zuverlässigkeit und Langlebigkeit für eine maximale Zufriedenheit

Hohe Effektivität und Zuverlässigkeit

- Hochleistung-Vibrationssystem, optimale Auslegung der statischen und dynamischen Belastung, hohe Amplitude
- Hydrostatischer Antrieb ohne Hinterachse für maximale Traktion und Stabilität
- Gelenk mit Hochkapazitäts-Querwälzlager
- ACE- System für Messung und automatische Regulierung der Verdichtungsleistung (optional)

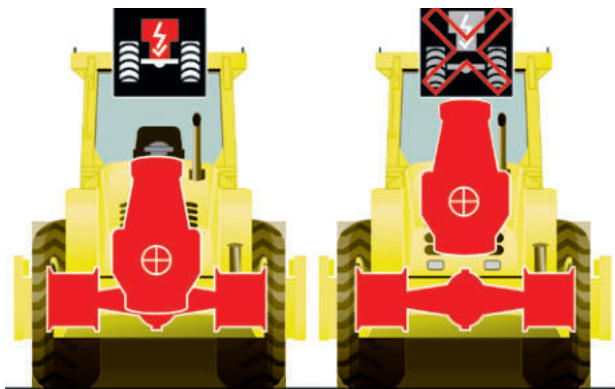
Hohe Arbeitsleistung

- Ausgewogene Bandage für gleichmässigen Verdichtungseffekt
- Hohe Zentrifugalkraft und Amplitude
- Maximaler Tiefeneffekt



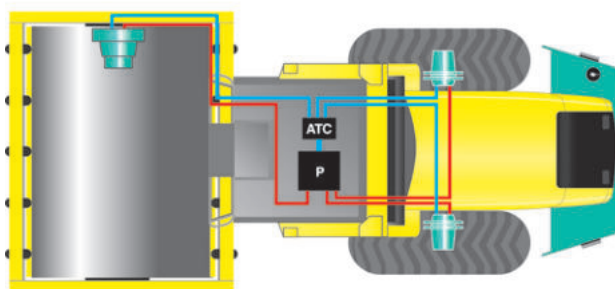
Verschiedene Ausführungen für jeden Bedarf

<p>D Standardausführung für das Verdichten mit Glattbandage.</p>	<p>HD Heavy duty Ausführung für eine bessere Traktion in schwierigem Gelände – System der Traktionskontrolle ATC (Zwischenrad-, Querdifferenzial), Nachbelastung der Räder durch Flüssigkeit, Traktorreifen und H- Antrieb.</p>
<p>PD Stampffussausführung ist für die Verdichtung bindiger Böden geeignet. So können alle Modelle ausgestattet werden.</p>	<p>HT High traction Ausführung für langen Betrieb an Hängen. ATC System, Nachbelastung der Räder durch Flüssigkeit, Traktorreifen und HD- Antrieb.</p>



Beim ASC Konzept werden drei Hydraulikmotoren für den Läufer und ein eigener Antrieb für die Hinterräder benutzt. Diese Lösung „ohne Achse“ ermöglicht eine niedrige Motoranordnung, Verkürzung des Achsabstands und abgedeckte Umrisskonturen der Maschine.

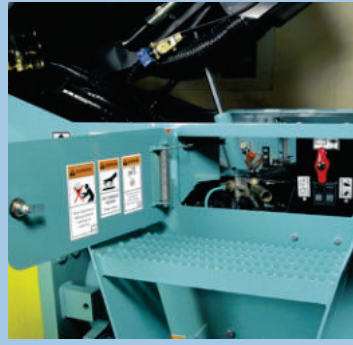
Die Vorteile sind markant. Sehr tiefe Gravitationsmitte, die den ASC Läufern in extremem Terrain ausgezeichnete Stabilität gibt. Der kurze Achsabstand garantiert einen kleinen Wenderradius und ausgezeichnete Bedienung. Kompaktes Design und Umrisskonturen gewähren ausgezeichnete Sicht aus der Kabine auf die Arbeitsfläche und auch nach hinten.



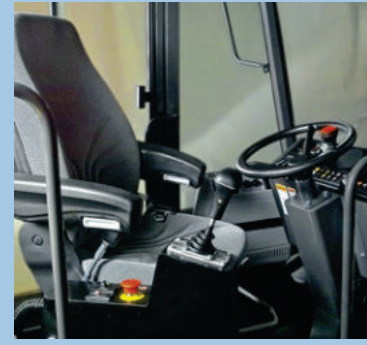
Blau = **D-Version**
Blau + Rot = **ATC-Version**



Zugänglichkeit des Motors und der Batterie



Klappbare Fahrerkabine für eine sichere und einfache Wartung und Instandhaltung



Integrierte Kabine mit Drehsitz

Effektive Verdichtung

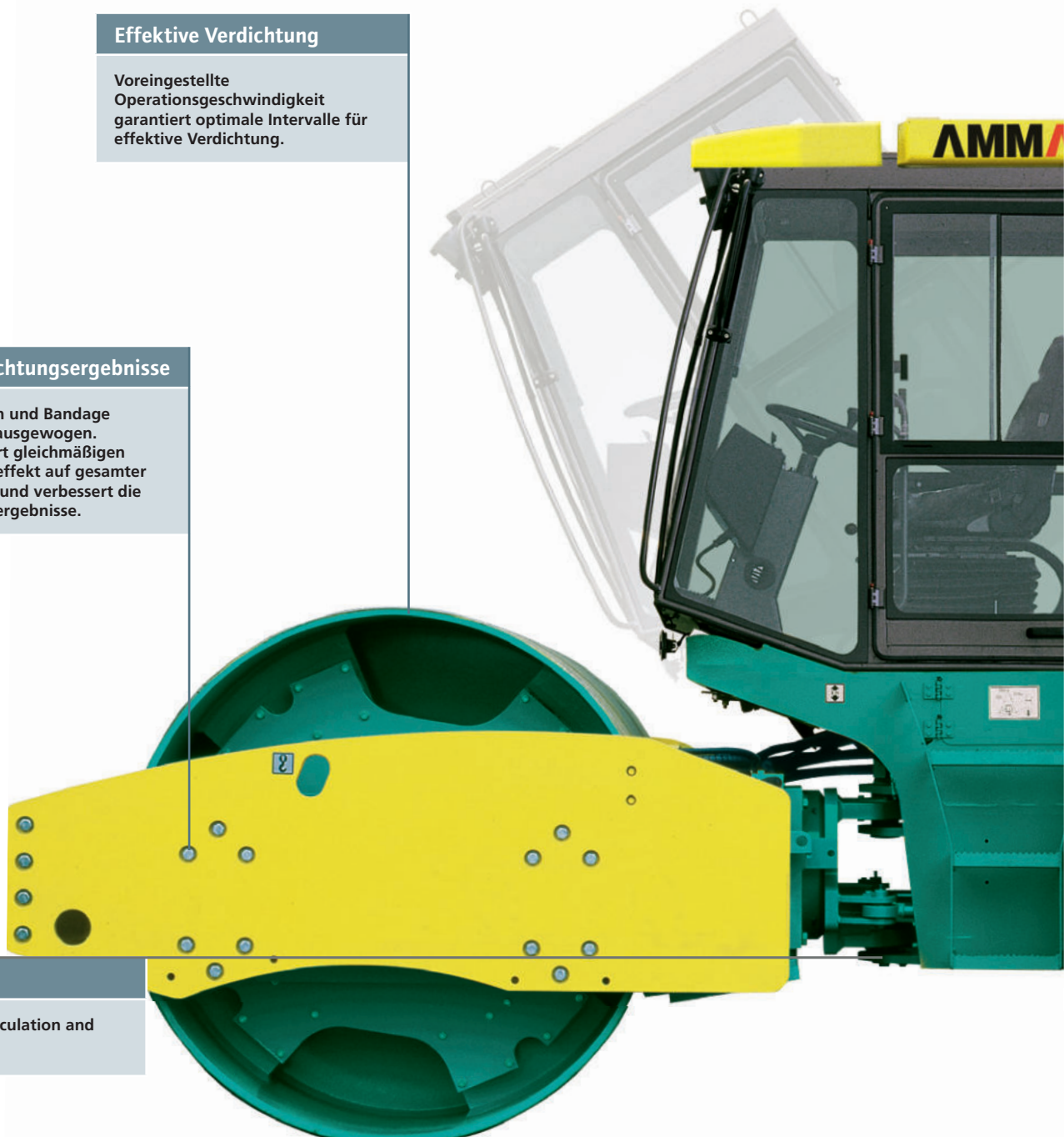
Voreingestellte Operationsgeschwindigkeit garantiert optimale Intervalle für effektive Verdichtung.

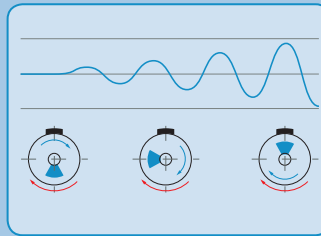
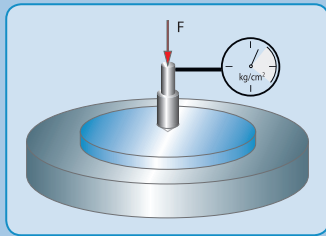
Max. Verdichtungsergebnisse

Vorderrahmen und Bandage sind optimal ausgewogen. Dies garantiert gleichmäßigen Verdichtungseffekt auf gesamter Arbeitsbreite und verbessert die Verdichtungsergebnisse.

Gelenke

Double bearing articulation and oscillating joint.





Optionale Ausstattung

ACE – Ammann Compaction Expert ist ein einzigartiges elektronisches Mess- und Steuersystem für Vibrationswalzen. Es stellt zur Anpassung an das Terrain automatisch Amplitude und Frequenz ein; kann mit Drucker und GPS für ununterbrochene Verdichtungsregulation ausgestattet werden (CCC).



Zugänglichkeit
 Elektrohydraulische Kabine und abklappbare Haube für eine sichere Zugänglichkeit bei Wartung und Instandhaltung.

Langer Arbeitseinsatz
 Grosser Treibstofftank (von 275 l bei Kategorie 7 t bis zu 405 l bei Kategorie 25 t) ermöglicht einen Arbeitseinsatz von bis zu 32 Stunden.

Hydrostatischer Antrieb
 Dank des hydrostatischen Allradantriebs haben ASC-Maschinen hervorragende Eigenschaften. Der sehr tiefe Schwerpunkt bietet auch in schwerem Gelände hervorragende Stabilität.

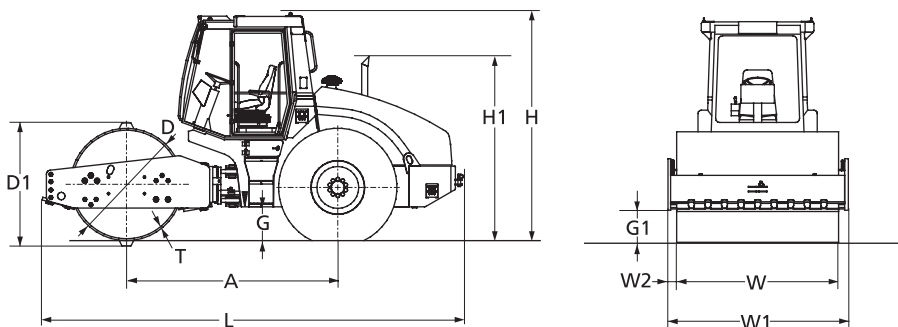


Technische Daten

	Typ	ASC 70 D	ASC 90 D	ASC 110 D	ASC 130 D	ASC 150 D	ASC 170 D	ASC 200 D	ASC 250 D
Gewicht									
Arbeitsgewicht max.	kg	9325	10585	15400	16535	18285	18250	25780	29205
Arbeitsgewicht CECE	kg	7140	8820	11495	12630	14380	15970	20750	25330
Statische Linienlast	kg/cm	23,9 / 24,3	31,6 / 32,0	34,6 / 34,8	39,1 / 40,1	51,2 / 51,4	50,5	63,2 / 63,2	78,4 / 78,4
Linienlast Vorderachse	kg	4020 / 4080	5315 / 5375	7130 / 7165	8035 / 8075	10200 / 10235	10750	14150 / 14150	17570 / 17570
Linienlast Hinterachse	kg	3120 / 3540	3505 / 3505	4365 / 5565	4365 / 5565	4180 / 5380	5220	6555 / 7755	7760 / 7760
Bandagen und Räder									
Arbeitsbreite	mm	1680	1680	2130	2130	2130	2130	2240	2240
Bandagendurchmesser	mm	1300	1300	1500	1500	1500	1500	1700	1700
Bandagendicke	mm	25	25	25	35	40	40	45	50
Reifen	-	Mitas 14,9 - 24	Mitas 14,9 - 24	Mitas 23,1 - 26	Mitas 23,1 - 26	Mitas 23,1 - 26	Mitas 23,1 - 26	Mitas 23,5 - 25	Mitas 23,5 - 25
	Typ	ASC 70 PD	ASC 90 PD	ASC 110 PD	ASC 130 PD	ASC 150 PD	ASC 170 PD	ASC 200 PD	ASC 250 PD
Gewicht									
Arbeitsgewicht max.	kg	8180	9440	14150	14955	16515	16170	25850	29390
Arbeitsgewicht CECE	kg	7058	8765	11925	12730	14290	16000	20775	25515
Linienlast Vorderachse	kg	4020 / 4025	5260 / 5320	7560 / 7795	8125 / 8165	10110 / 10145	10780	14220 / 14220	17755 / 17755
Linienlast Hinterachse	kg	3120 / 3540	3505 / 3505	4365 / 5565	4365 / 5565	4180 / 5380	5220	6555 / 7755	7760 / 7760
Bandagen und Räder									
Arbeitsbreite	mm	1680	1680	2200	2200	2200	2130	2240	2240
Bandagendurchmesser	mm	1240	1240	1440	1440	1440	1440	1600	1600
Bandagendicke	mm	15	15	20	25	28	28	30	30
Anzahl der Noppen	-	104	104	140	140	140	140	150	150
Aufliegefläche pro Noppen	cm ²	114	114	120	120	120	120	143	145
Höhe der Noppen	mm	80	80	100	100	100	100	120	154
Reifen	-	Mitas 14,9 - 24	Mitas 14,9 - 24	Mitas 23,1 - 26	Mitas 23,1 - 26	Mitas 23,1 - 26	Mitas 23,1 - 26	Mitas 23,5 - 25	Mitas 23,5 - 25
Motor									
Hersteller	-	Cummins	Cummins	Cummins	Cummins	Cummins	Cummins	Cummins	Cummins
Typ	-	B 4.5-C99 Tier II			QSB 4.5- C160 Tier III			QSB 6,7 - C 220 Tier III	
Nennleistung DIN 6271	kW/HP	74 / 99	74 / 99	119 / 160	119 / 160	119 / 160	119 / 160	164 / 220	164 / 220
Antrieb									
Anzahl Fahrgeschwindigkeiten	-	4	4	4	4	4	4	4	4
Max. Geschwindigkeit	km/h	12	11	10,6	10,6	10	10	10,5	10
Max. Geschwindigkeit – HD/HT	km/h	10 / 8,4	10,3 / 8,5	8,7 / 8	8,7 / 8	8,1 / 7	8,1 / 7	9,1 / 7,5	8,6 / 8,7
Steigfähigkeit mit Vibration	%	45	45	45	45	45	40	50	45
Steigfähigkeit – HD/HT	%	55 / 60	50 / 55	55 / 60	55 / 60	55 / 60	45 / 50	55 / 60	55 / 60
Steuerung									
Innerer Wendekreis	mm	3090	3090	3050	3050	3050	3250	3900	3900
Einschlagwinkel	+ / - °	36 / 12	36 / 12	36 / 10	36 / 10	36 / 10	36 / 10	36 / 10	36 / 10
Vibration									
Amplituden	mm	1,7 / 0,86	1,85 / 0,96	1,85 / 1,15	1,9 / 1	2,0 / 1,0	2,25 / 1,1	2,0 / 1,0	2,2 / 1,1
Frequenz	Hz	30 / 40	30 / 40	32 / 35	30 / 36	29 / 35	27 / 34	28 / 34	28 / 34
Zentrifugalkraft	kN	145 / 130	160 / 145	277 / 206	300 / 200	325 / 237	330 / 255	400 / 300	460 / 340
Fassungsvermögen									
Treibstoff	l	275	275	410	410	410	410	405	405

Dimensionen in mm	A	D	D1	G	G1	H	H1	L	T	W	W1	W2
ASC 70 D	2560	1300		385	375	2870	2200	5195	25	1680	1880	95
ASC 70 PD	2560	1240	1400	385	375	2870	2200	5195	15	1680	1880	95
ASC 90 D	2560	1300		385	375	2870	2200	5195	25	1680	1930	120
ASC 90 PD	2560	1240	1400	385	375	2870	2200	5195	15	1680	1930	120
ASC 110 D	2820	1500		420	430	3030	2375	5686	25	2200	2436	118
ASC 110 PD	2820	1440	1640	420	430	3030	2375	5686	20	2200	2436	118
ASC 130 D	2820	1500		420	430	3030	2375	5686	35	2200	2436	118
ASC 130 PD	2820	1440	1640	420	430	3030	2375	5686	25	2200	2436	118
ASC 150 D	2820	1500		420	430	3030	2375	5686	40	2200	2500	142
ASC 150 PD	2820	1440	1640	420	430	3030	2375	5686	28	2200	2500	142
ASC 170 D	2930	1500		420	430	3030	2375	5700	40	2130	2250	60
ASC 170 PD	2930	1440	1640	420	430	3030	2375	5700	28	2130	2250	60
ASC 200 D	3160	1700		500	430	3265	2560	6300	45	2240	2500	120
ASC 200 PD	3160	1600	1840	500	430	3265	2560	6300	30	2240	2500	120
ASC 250 D	3290	1700		500	430	3265	2560	6560	50	2240	2500	120
ASC 250 PD	3290	1600	1908	500	430	3265	2560	6560	30	2240	2500	120

Die Abmessungen der HD und HT Ausführung sind identisch.



PD shell kit



Dozer blade



Platform version

Standardausstattung

- CE-konform – ROPS, TIER III, Sitzverstellung, Geräuschreduzierung
- 2-stufiges Vibrationssystem
- Arbeitsbeleuchtung
- Ventilation und Heizung für Kabine
- Servicemesspunkte an den Pumpen
- Sperrdifferenzial
- Stahlabstreifer
- Manuelle Kabinen- und Haubensteuerung

Sonderausstattung

- ATC - Ammann Traction Control: Sperrdifferenzial
- Noppenbandagerahmen
- Pflugeisen
- Nachbelastung der Räder durch Flüssigkeit
- Abstreifer
- Motorvorfilter
- Motorumdrehungsmesser
- Abschliessbarer Treibstofftankverschluss

Optionale Ausstattung

Plattform und Kabine

- Offener Fahrerstand mit Geländer und Sonnendach
- Klimaanlage
- Vorbereitung für Radio mit Antenne
- Radio CD
- Elektrohydraulische Kabinen- und Haubensteuerung

Sicherheitsausstattung

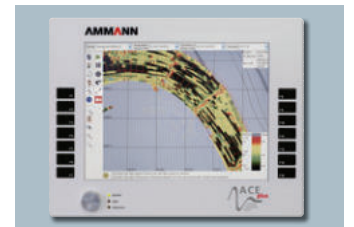
- Warnleuchte
- Rückfahralarm (Hupe), Ventilator
- Generatorabdeckung
- Strassenbeleuchtung

Verdichtungsregulation

- ACE Ammann Comaction Expert mit ADS und Drucker
- ADC Ammann Digital Compactometer
- ACEplus - ccc durch ACEplus GPS

Anderes

- Biologisch abbaubares Hydrauliköl (Panolin)
- Werkzeugsatz
- Servicesatz
- Feuerlöscher (Minimax)
- Erste Hilfe Koffer
- Farbliche Gestaltung und Design nach Kundenwunsch



ACEplus



ADC