

SPEZIFIKATION



TELETRUK | 35-23D – 35-26D

Max. Tragfähigkeit: 3,500 kg Max. Tragfähigkeit bei einer Vorwärtsreichweite von 2 m: 2,300–2,600 kg Max. Hubhöhe: 4,400 mm
gedruckt von www.arag-bau.ch

ARAG
Baumaschinen-Rent
ARAG Rent AG
Zürcher
0166 Hubsch LU
www.arag-bau.ch
Tel. 058 710 00 00

Deutsch



MEHR ERREICHEN MIT DEM JCB TELETRUK

Die NEUE Stufe-V-konforme JCB Teletruk Baureihe bietet eine unübertroffene Sicht nach vorne, eine herausragende Vorwärtsreichweite und eine hohe Nenntragfähigkeit. Sie sorgt für wesentlich mehr Sicherheit und spart gleichzeitig Zeit, Platz und Geld. Es sind drei Zweiradantrieb-Modelle (30-19D, 30-20D HL und 35-23D) sowie zwei Vierradantrieb-Modelle (30-23D und 35-26D) erhältlich. Die Teletruk-Dieselreihe wurde für mehr Umschlagsleistung in der Logistik sowie in der Bau-, Abfall- und Landwirtschaft gebaut.



FÜR NOCH MEHR PRODUKTIVITÄT

Mit seinem einzigartigen Teleskopausleger, seinem kleinen Wendekreis und seiner Seitenbeladungsvorrichtung ist der Teletruk für eine optimale Nutzung Ihrer Zeit und des vorhandenen Platzes ausgelegt.



FÜR NOCH MEHR SICHERHEIT

Mit der hervorragenden Sicht, seiner präzisen Bedienung und intelligenten Konstruktionsmerkmalen setzt der Teletruk neue Maßstäbe in Sachen Sicherheit. Bediener haben somit jederzeit und überall die absolute Kontrolle.



FÜR NOCH MEHR VIELSEITIGKEIT

Der Vierradantrieb liefert eine Schubkraft von vier Tonnen und ermöglicht Schaufelarbeiten sowie für Fahrten auf unebenem Gelände bzw. Steigungen von bis zu 21 %.



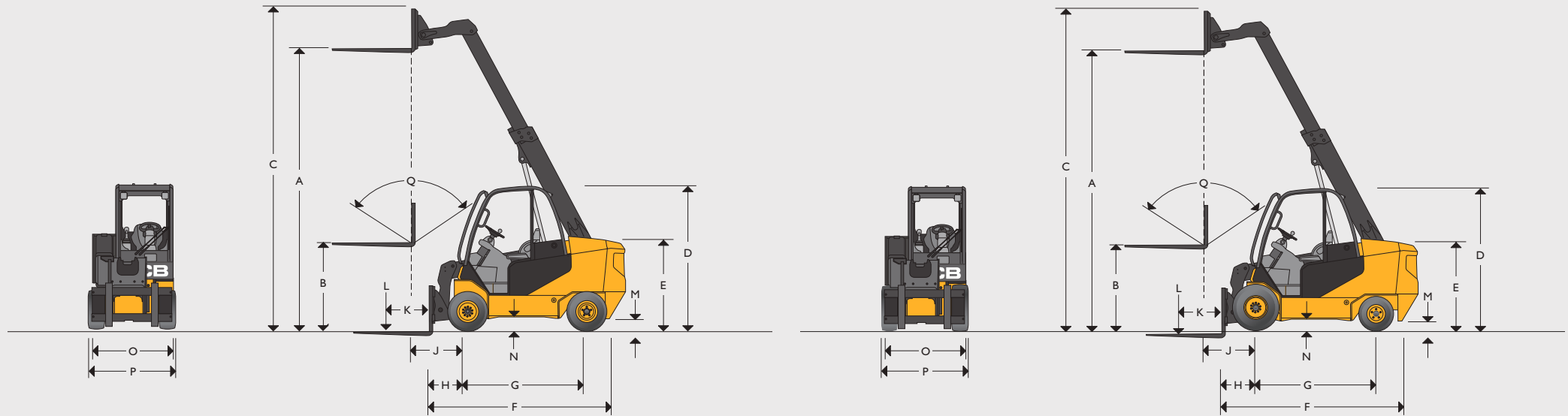
FÜR NOCH MEHR EFFIZIENZ

Mit dem einzigartigen Teleskopausleger des JCB Teletruk kann der Bediener problemlos die zweite oder dritte Reihe des Ladeguts erreichen, was mehr Effizienz und Sicherheit bedeutet.

FÜR NOCH MEHR KOMFORT

Die JCB CommandPlus-Kabine gewährleistet höchsten Fahrerkomfort. So können Sie mit dieser vielseitigen Maschine die maximale Produktivität erzielen.

STATISCHE ABMESSUNGEN

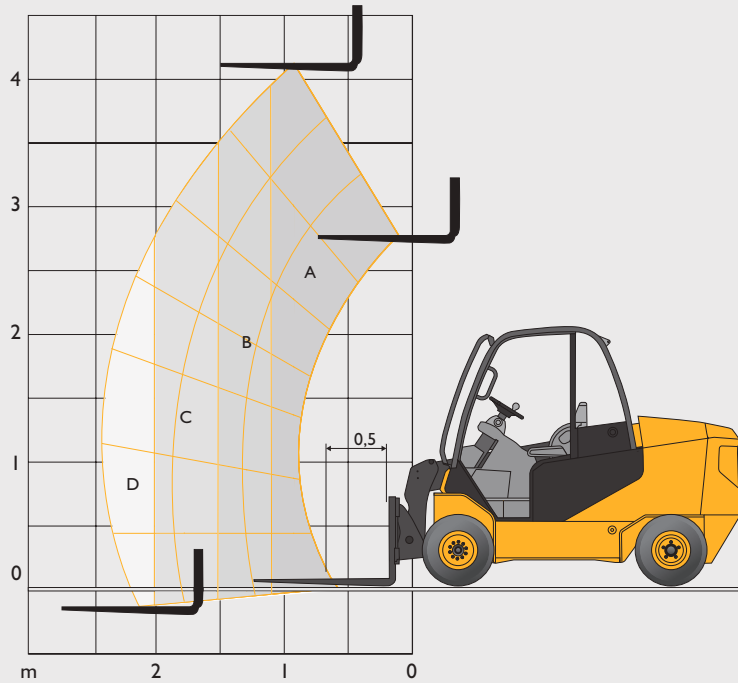


STATISCHE ABMESSUNGEN

Modell	35-23D	35-26D 4x4
A	4.400	4.350
B	1.410	1.350
C	4.975	5.150
D	2.220/2.140*	2.320/2.240
E	1.140	1.250
F	3.106	3.106
G	1.950	2.060
H	529	529
J	729	729
K	500	500
L	3.500	3.500
M	103	167
N	129	177
O	1.200	1.200
P	1.300	1.410
Q	111	111

* Eine niedrige Option ist nur bei den Construction und Wastemaster Modellen erhältlich.

NENNTRAGFÄHIGKEIT



Nutzlastbereiche	35-23D	Nutzlastbereiche	35-26D 4x4
A	3.500 kg	A	3.500 kg
B	3.000 kg	B	3.000 kg
C	2.300 kg	C	2.600 kg
D	1.750 kg	D	2.050 kg
bei 2 m	2.300 kg	bei 2 m	2.600 kg

ALLGEMEINE ANGABEN

Modell	35-23D	35-26D 4x4
Motorhersteller	Kohler	Kohler
Konform EU Abgasstufe	STV	STV
Motormodell	KDI2504	KDI2504
Motorleistung (Bruttoleistung)	46 kW bei 2.600 U/min	46 kW bei 2.600 U/min
Hubraum	cm ³ 2.504	2.504
Nenndrehzahl (U/min)	2.600	2.600
Anzahl der Zylinder	4	4
Arbeitsdruck für Anbaugeräte	(bar) 170	170
Ölfluss für Anbaugeräte (Standard/hoch)	l/min 28/70	28/70
Maximale Reichweite am Boden (500-mm-Lastschwerpunkt)	mm 2.230	2.230
Maximale Auslegerreichweite waagrecht (500-mm-Lastschwerpunkt)	mm 2.390	2.390
Wenderadius in mm	2.885	3.500
Arbeitsgangbreite bei Stapelung im 90°-Winkel 800x1.200/1.000x1.200	mm 4.480/4.680	5.060/5.260
Leergewicht	kg 5.600	5.980
Fahrgeschwindigkeit (Standard)	km/h 20	20
Steigfähigkeit (leer)	km/h 21	23
ANTRIEB	Hydrostatisch	Hydrostatisch
Feststellbremsentyp	Hand	Hand
Schaufel-Nenninhalt	m ³ 0,6	0,6
Schaufelinhalt (gestrichen)	m ³ 0,5	0,5
Schaufel-Schütthöhe (30)	mm 2.680	2.680
Schaufel-Ankippwinkel am Boden	Grad 37	33
Schaufelbreite	mm 1.385	1.385
Reifen PPS (SE-Reifen) P (Luftreifen)	PPS/P	PPS/P/FOAM
Reifengröße vorn (Standard)	27 x 10 x 12	27 x 10 x 12
Reifengröße hinten (Standard)	23 x 9 x 10	27 x 10 x 12
Dieseltank-Kapazität (Liter)	Liter 50	49



EIN UNTERNEHMEN, ÜBER 300 MODELLE

Der JCB-Händler in Ihrer Nähe

ARAG ARAG Bau AG
 Zinggen
 6166 Hasle LU
 www.arag-bau.ch
 Tel. 058 710 00 00

Baumaschinen-Rent

29160 de-DE 03/21 Ausgabe I

Teletruk 35-23D – 35-26D

Max. Tragfähigkeit: 3.500 kg Max. Tragfähigkeit bei einer Vorwärtsreichweite von 2 m: 2.300–2.600 kg Max. Hubhöhe: 4.400 mm

JCB Deutschland GmbH
 Europaallee 113a
 D-50226 Frechen
 www.jcb.de

©2021 JCB Sales. Alle Rechte vorbehalten. Dieses Dokument darf ohne vorherige Genehmigung durch JCB Sales weder vollständig noch teilweise vervielfältigt, in einem Erfassungssystem gespeichert, oder in jedweder Form sowie Methode elektronisch, mechanisch, fototechnisch oder sonst wie übermittelt werden. Sämtliche Angaben in diesem Dokument hinsichtlich Betriebsgewicht, Größe, Arbeitsgeschwindigkeit sowie sonstiger Leistungsdaten dienen nur zur Veranschaulichung und können je nach genauer Maschinenausrüstung abweichen. Sie sollten daher nicht als Nachweis zur Eignung der Maschine für einen bestimmten Einsatzzweck dienen. Lassen Sie sich unbedingt von Ihrem JCB Händler beraten. JCB behält sich das Recht vor, ohne vorherige Benachrichtigung technische Änderungen vorzunehmen. Die im Werbematerial enthaltenen Abbildungen und Angaben gelten nur als Richtlinie und können in gewissen Märkten vom Lieferumfang abweichen. Alle Bilder sind zum Zeitpunkt der Drucklegung gültig. Das JCB Logo ist eine eingetragene Marke von J. C. Bamford Excavators Ltd.

