

français



ARAG
Baumaschinen-Rent

ARAG Bau AG
Zinggen
8105 Häsli LU
www.arag-bau.ch
Tel. 058 710 00 00

imprimé par: www.arag-bau.ch

TELESCOPIC JCB AGRI SERIE III | 532-70/536-95/538-60/542-70

Puissance brute : 109 cv (81 kW) – 145 cv (108 kW) Capacité de levage : 3 200 kg – 4 200 kg Hauteur de levage : 6,2 m – 9,5 m

JCB
AGRI

LA MEILLEURE CABINE JCB JAMAIS CONSTRuite

AVEC NOTRE TOUTE NOUVELLE CABINE COMMANDPLUS, LES OPERATEURS ACCEDENT A UNE EXPERIENCE DE CONDUITE INCOMPARABLE. NOUS SOMMES CONVAINCUS QU'UN OPERATEUR BENEFICIANT DE LA MEILLEURE QUALITE POSSIBLE EN TERMES D'ESPACE, DE NIVEAU SONORE, DE VISIBILITE PANORAMIQUE ET D'UNE POSITION DE CONDUITE HAUTE, SERA TOUJOURS PLUS PRODUCTIF.

Une visibilité inégalée

1 Et un niveau jamais atteint auparavant : grâce au nouveau vitrage bombé multirayons constitué d'un seul bloc sans joint, la visibilité vers l'avant est augmentée de 14 %. Résultat : la visibilité est exceptionnelle vers le haut lors de l'utilisation ou du chargement en hauteur et excellente au-delà du tableau de bord lors des changements d'équipements.

2 La position de conduite haute offre une visibilité incomparable sur la droite et à l'arrière, au-delà de la flèche à articulation basse et du capot plongeant — une conception exclusive de JCB.

La surface balayée par les essuie-glaces a été augmentée de 37 %, de sorte qu'ils couvrent à présent 92 % du pare-brise et de la vitre de toit. Facile d'emploi, le pare-soleil intégré pour pare-brise et vitre de toit reste toujours serré contre le toit de la cabine afin de ne pas gêner les gestes de l'opérateur et le fonctionnement de la machine.

L'environnement opérateur idéal

3 La nouvelle cabine CommandPlus améliore de 10 % le débit d'air et réduit de 66 % le temps de dégivrage. La climatisation auto-régulée garantit à l'opérateur un air frais ou recyclé à une température agréable tout au long de la journée.

4 Un siège chauffant et ventilé en simili cuir, disponible en option, assure un confort optimal toute l'année.

Conçus spécialement pour le secteur agricole, des panneaux emboutis et des joints de porte sur mesure permettent de réduire de 50 % le niveau sonore dans la cabine à 69 dBA, soit la meilleure performance de sa catégorie.



1



3



4

Dotés de cette cabine 12 % plus grande, les nouveaux TELESCOPIC JCB AGRI série III offrent à l'opérateur un environnement de travail spacieux. Sa structure a également été repensée afin que la distance séparant l'opérateur de la vitre avant bombée lui assure un confort optimal.



REMARQUABLES PAR LEUR PRODUCTIVITE

CONCUE POUR REpondre A TOUS LES BESOINS AGRICOLES, LA TOUTE DERNIERE GAMME DE TELESCOPIC JCB AGRI OFFRE DES PERFORMANCES DE LEVAGE AMELIOREES ET UNE PRODUCTIVITE INEGALEE GRACE A DES NIVEAUX EXCEPTIONNELS DE POLYVALENCE ET D'EFFICACITE. C'EST-A-DIRE EXACTEMENT TOUT CE QUE L'ON POURRAIT ATTENDRE DE LA PART DU PREMIER CONSTRUCTEUR DE TELESCOPIC AU MONDE.

Une transmission révolutionnaire

1 En termes de productivité, le nouveau JCB AGRI Pro, modèle haut de gamme équipé de la transmission variable DualTech (DualTechVT) primée, offre le meilleur des boîtes de vitesses hydrostatique et Powershift en une seule transmission, améliorant ainsi considérablement les temps de cycle par rapport aux machines concurrentes — jusqu'à 25 % lors de la manutention et 16 % en remorquage sur route.

Une machine productive

2 Un TELESCOPIC JCB AGRI est extrêmement maniable ; son empattement compact et ses grands angles de braquage vous font gagner un temps précieux dans l'exploitation agricole, en particulier lorsque l'espace est restreint.

3 Le mode 4 roues motrices de série optimise la traction dans toutes les situations. Le mode 2 roues motrices, activé au moyen d'un bouton, permet de limiter l'usure des pneumatiques et d'économiser du carburant lors des déplacements sur route.

Pour accroître les performances en terrain difficile, optez pour le différentiel à glissement limité, équipé de série sur l'AGRI Pro.

Le système de suspension active SRS automatique s'engage dès que la vitesse dépasse 4 km/h. Il améliore la rétention de la charge ainsi que le confort (et par conséquent la productivité) lors des déplacements sur route et dans les champs. Le système peut être activé manuellement, quelle que soit la position de la flèche.



4 Les TELESCOPIC JCB AGRI intègrent trois modes de direction sélectionnables. Le mode 2 roues motrices est idéal pour les déplacements à grande vitesse sur route, le mode 4 roues motrices optimise le travail dans les zones confinées, et la marche en crabe est parfaite pour les manœuvres à proximité des murs et des bâtiments.

5 Le changement des vitesses manuel est installé sur le joystick. Vous pouvez ainsi faire varier les rapports, la vitesse et le sens de marche à l'aide d'une commande facile d'utilisation. Les versions AGRI Super et AGRI Pro bénéficient également d'un système de changement des vitesses automatique. La console de commandes et le joystick montés sur le siège — configuration standard sur les versions équipées d'un siège à suspension pneumatique — assurent d'excellentes performances sur terrain accidenté.

6 Le ventilateur réversible automatique, de série sur tous les modèles, garantit qu'aucun débris indésirable n'encombre le capot moteur.

7 Equipés de distributeurs auxiliaires de série, les TELESCOPIC JCB AGRI peuvent être utilisés avec un large éventail d'équipements, pour encore plus de polyvalence. Les nouveaux modèles de la série III disposent désormais d'un bouton de décompression interne et externe pour les auxiliaires hydrauliques avant et

arrière. Une voie auxiliaire de débit constant est installée de série avec un circuit auxiliaire double effet en option.

8 Les flexibles et canalisations de l'option haut débit hydraulique offrent un débit accru en nez de flèche. Cette configuration est idéale pour les équipements qui exigent un haut débit hydraulique tels que les désileuses et les pailleuses.

9 Le tablier JCB Q-Fit facilite et accélère les changements d'équipement. Faites votre choix parmi notre gamme complète d'équipements pour personnaliser toutes vos machines, quelle que soit l'opération souhaitée.



REMARQUABLES PAR LEUR RENDEMENT ENERGETIQUE

LA CONCEPTION DES TELESCOPIC JCB AGRI VISE L'EFFICACITE SUPREME AU TRAVAIL PENDANT TOUTE LA DUREE DE VIE DE LA MACHINE. TOUS LES MODELES OFFRENT UN RETOUR SUR INVESTISSEMENT EXCEPTIONNEL, AVEC UN EXCELLENT RENDEMENT ENERGETIQUE ET UNE VALEUR DE REVENTE INEGALEE.

Efficacité du moteur JCB EcoMAX

1 Faisant partie du programme Efficient Design de JCB, les TELESCOPIC JCB AGRI vous offrent ce que vous pouvez attendre de mieux en matière de rendement, quel que soit le modèle.

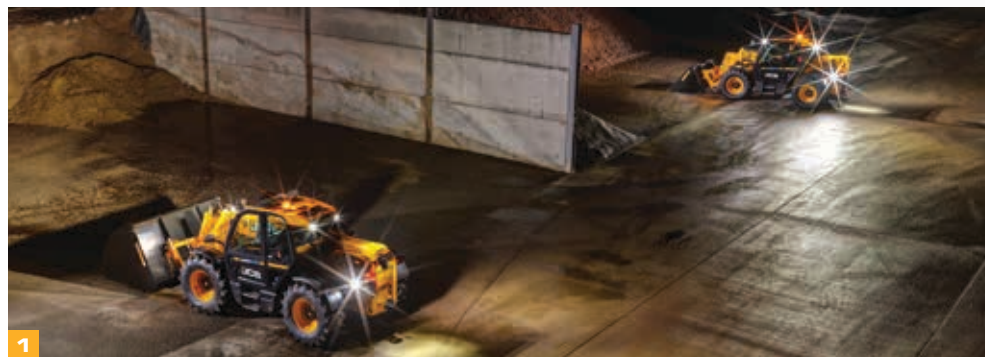
2 Les moteurs JCB EcoMAX 109 cv (81 kW), 125 cv (93 kW) et 145 cv (108 kW) disposent d'un ventilateur de refroidissement à vitesse variable qui réagit automatiquement en fonction de la température ambiante, pour un maximum d'économies de carburant et un minimum de bruit dans la cabine.

3 Le JCB EcoMAX peut être configuré pour accepter des carburants de moindre qualité, ce qui signifie que vous pouvez revendre votre machine dans de nombreux pays, avec une valeur résiduelle plus attrayante.

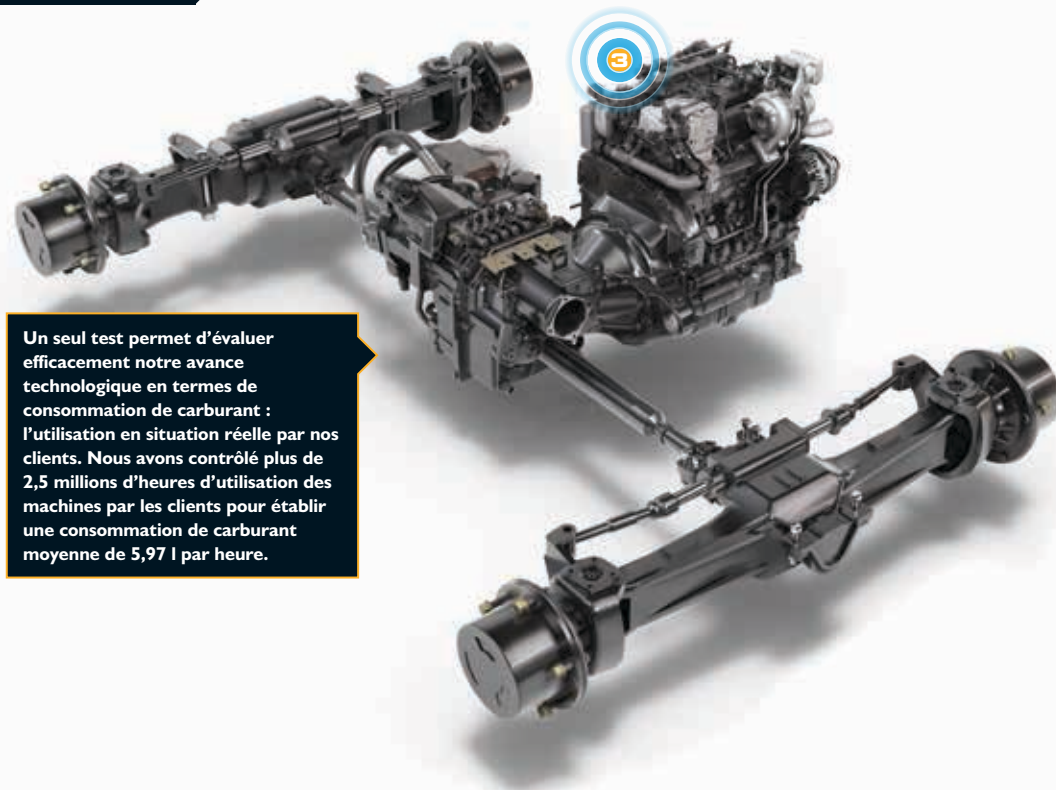
4 Le nouveau tableau de bord à écran flottant 7 pouces offre aux opérateurs diverses informations utiles, telles que : vitesse de déplacement, régime moteur, niveaux des fluides (carburant, AdBlue®), température de l'eau de refroidissement, heures de fonctionnement du moteur, carburant consommé depuis le dernier appoint et données à jour de consommation de carburant moyenne.



2



1



Un seul test permet d'évaluer efficacement notre avance technologique en termes de consommation de carburant : l'utilisation en situation réelle par nos clients. Nous avons contrôlé plus de 2,5 millions d'heures d'utilisation des machines par les clients pour établir une consommation de carburant moyenne de 5,97 l par heure.



4

Le système innovant de régénération hydraulique contribue à l'exploitation optimale de chaque précieuse goutte de carburant. Les forces gravitationnelles sont exploitées à l'extrême en descente et en rétraction de la flèche pour atteindre une efficacité énergétique hors pair.

Réduction du coût d'exploitation

5 Grâce à la technologie innovante de combustion propre de JCB, nos moteurs respectent les normes d'émission Tier 4 Final / Etape IV sans devoir utiliser de système de post-traitement à l'échappement tel qu'un filtre à particules. Cela évite aussi des frais importants de remplacement ou de régénération de filtre à particules.

A la place, les TELESCOPIQUE JCB ont recours à un système de réduction catalytique sélective (SCR) scellé à vie. Parmi les nombreux avantages de cette méthode, nous pouvons souligner l'élimination de la régénération du filtre à particules, ce qui offre un gain de productivité.

6 Les TELESCOPIQUE AGRI Super sont équipés du système de verrouillage du convertisseur de couple dans les rapports 5 et 6 pour une plus grande vitesse, des allers-retours plus rapides entre la ferme et le champ, ainsi qu'une consommation de carburant réduite lors des déplacements sur route.

7 Les TELESCOPIQUE AGRI Pro sont munis d'un entraînement mécanique direct pour les rapports 2 à 4, ce qui leur permet de gagner encore en vitesse, d'améliorer leurs capacités de remorquage et de franchissement de terrains en pente, mais aussi de réduire leur consommation de carburant lors des déplacements sur route.

Les TELESCOPIQUE JCB jouissent d'une demande mondiale très importante du fait de leur productivité légendaire, de leur remarquable qualité de fabrication et de leur fiabilité, ce qui implique parallèlement que leurs valeurs résiduelles ou de revente demeurent très attrayantes.



REMARQUABLES SUR LE PLAN STRUCTUREL

NOUS SOMMES CONSCIENTS QUE LES TRAVAUX AGRICOLES PEUVENT ETRE LONGS ET DIFFICILES. C'EST POURQUOI NOS TELESCOPIC JCB AGRI SONT CONCUS POUR ETRE AUSSI ROBUSTES QUE POSSIBLE, GRACE A DES COMPOSANTS DE QUALITE SUPERIEURE ET A DES PROCESSUS DE FABRICATION NOVATEURS. VOUS POUVEZ AINSI ETRE ASSURE QUE LA DUREE DE VIE DE VOTRE MACHINE SERA A LA FOIS LONGUE ET PRODUCTIVE.

Conception robuste de la flèche

1 La robustesse et la longévité exceptionnelles de la flèche sont assurées par des recouvrements surdimensionnés de plus de 1 m. Les flexibles hydrauliques étant sensibles aux dommages, ils sont intelligemment acheminés à l'intérieur de la flèche pour une protection maximale.

Le châssis monobloc optimise la robustesse et réduit le poids. Pour une plus grande rigidité de la structure, la flèche du TELESCOPIC AGRI est montée en position basse sur le châssis. La visibilité du côté droit et sur l'arrière est ainsi optimale.

Protection intégrée

2 Les capots sont fixés sur le côté et installés en retrait pour une meilleure protection.

3 De nouveaux rétroviseurs sans cadre qui se fondent dans le gabarit de la machine réduisent considérablement les risques de détérioration dans les espaces étroits et confinés. Non seulement ils améliorent la visibilité autour de la machine, mais ils préviennent les risques de dégradation.

4 Les points d'articulation extra-robustes contribuent à absorber les chocs très importants générés avec des charges lourdes constantes.

Des protections externes proposées en option peuvent servir de rempart supplémentaire au pare-brise et à la vitre de toit en cas de chute de débris pendant les lavages à grande hauteur.

Les machines sont équipées d'une robuste flèche profilée en U inversé entièrement soudée, fermée par des plaques. Pour une robustesse accrue, la flèche est dotée d'un nez flèche intégré et d'une plaque de fermeture en une seule pièce, et elle comporte moins de soudures et de zones sensibles.



1



3



2



4

Des composants durables

6 La gamme de TELESCOPIC JCB AGRI a été soumise à un programme d'essais rigoureux, notamment des tests de résistance aux climats froids, des chargements avec sollicitation extrême du châssis, de la flèche et d'autres composants clés, mais également l'utilisation répétée de la transmission pendant des milliers de cycles de travail agricole type et l'utilisation prolongée de la machine sur notre nouvelle infrastructure routière roulante.

La toute nouvelle cabine CommandPlus a subi des milliers d'heures de test : bancs de fermeture de porte, bancs de vibrations et tests dans des conditions extrêmes de chaud et de froid, afin d'éprouver sa résistance aux essais les plus poussés.

7 Les pièces en fonte moulée utilisées pour la fixation centrale des vérins de levage, de déversement et d'extension éliminent la torsion de la flèche et apportent une meilleure intégrité de la structure.

8 Chez JCB, nous produisons nos propres vérins hydrauliques, cabines, flèches, châssis, ponts, transmissions et moteurs. Tous sont conçus pour fonctionner ensemble, en parfaite harmonie, et offrir une fiabilité optimale.

Pour assurer une protection à long terme, nous appliquons un traitement par électrophorèse à la cabine de chaque TELESCOPIC JCB AGRI avant de la peindre.

Le moteur Tier 4 Final/Etape IV s'appuie sur la réussite de la plate-forme JCB EcoMAX. Depuis le lancement du programme Moteurs, nous avons réalisé plus de 200 000 heures de test dans les situations et les environnements les plus exigeants.



REMARQUABLES PAR LEURS DISPOSITIFS DE SECURITE

LES TELESCOPIC JCB AGRI SONT EQUIPES DE PLUSIEURS DISPOSITIFS DE SECURITE RIGoureux QUI ASSURENT UNE PROTECTION EFFICACE CONTRE LES ACCIDENTS. CES MACHINES BENEFICIENT EN OUTRE D'UN HAUT NIVEAU DE TECHNOLOGIE DE SECURITE POUR UNE PLUS GRANDE TRANQUILLITE D'ESPRIT.

Meilleure protection sur tous les fronts

1 En plus de l'exceptionnelle visibilité autour de la machine, des phares de travail à LED à l'avant et à l'arrière de la cabine, sur la flèche et sur l'attelage optimisent la visibilité la nuit et dans les zones de travail sombres.

2 Notre système ALC (Adaptive Load Control) breveté, conforme à la norme EN 15000, offre à l'opérateur une conduite toute en souplesse, sans entraver la productivité, et garantit la stabilité de la machine dans toutes les situations.

Un accès sûr

3 Nous avons amélioré l'accès, le fait d'entrer dans la cabine et d'en sortir. Grâce à sa zone d'accès plus large et à ses poignées pivotantes, il est encore plus simple de s'y installer rapidement et confortablement.

4 La porte constituée de deux parties permet à l'opérateur d'être davantage en phase avec l'environnement qui l'entoure. Cette conception permet une communication plus efficace avec les ouvriers ou autres travailleurs agricoles.

Les utilisations accidentelles font désormais partie du passé grâce à notre capteur de présence qui empêche tout mouvement du véhicule dès que l'opérateur quitte son siège.



Le système d'antidémarrage JCB monté en usine peut être activé à l'aide d'un dispositif de clé unique ou au moyen d'un mécanisme à code PIN intégré sur clavier. Le système s'arme automatiquement peu de temps après l'arrêt du moteur.



REMARQUABLES PAR LEUR FACILITE D'ENTRETIEN

EN RAISON DES RIGUEURS INHERENTES A LA VIE AGRICOLE, LE TELESCOPIC DOIT OFFRIR UN TEMPS PRODUCTIF MAXIMAL TOUT EN NE NECESSITANT QU'UN ENTRETIEN MINIMAL. AVEC LES TELESCOPIC JCB, VOUS POUVEZ ESPACER LES ENTRETIENS, ET LORSQU'ILS S'AVERENT NECESSAIRES, ILS SONT AUSSI RAPIDES QUE FACILES.

Rendement soutenu

1 Tous les contrôles journaliers et les graissages peuvent être réalisés au niveau du sol, tandis que notre système de graissage centralisé à distance (en option) facilite et accélère les entretiens.

2 Les réservoirs de carburant et d'AdBlue® sont faciles à remplir au niveau du sol. Le réservoir d'AdBlue® est muni d'un préfiltre intégré aux orifices de remplissage pour éviter la pénétration de la saleté et d'agents contaminants, et utilise une clé distincte pour éviter toute contamination croisée. Il intègre en outre des capteurs de qualité du fluide.

3 La batterie est protégée par une porte fermée par un verrou à charnière permettant d'y accéder facilement et en toute sécurité.

En ce qui concerne la flèche télescopique, un système de graissage sec permet à nos patins d'usure d'être extrêmement durables ; un entretien toutes les 500 heures suffit.

4 Tous les filtres des fluides (huile moteur, huile hydraulique et carburant) sont centralisés pour des entretiens rapides et simples. Le filtre à air est aussi facilement accessible et sa conception à double élément avec préfiltre à air cyclonique simplifie le nettoyage. Tant les filtres de recyclage que les filtres principaux du système CVC utilisent des cartouches. Ils sont facilement accessibles pour réaliser un entretien simple et garantir que le flux d'air dans la cabine reste frais.



Tous les TELESCOPIC JCB AGRI sont dotés d'un compartiment aussi large que grand, auquel on accède par un capot à vérins à gaz. Cette disposition permet une inspection rapide et aisée par trois côtés du moteur.



EQUIPEMENTS

DES FOURCHES ET BENNES JUSQU'AUX EQUIPEMENTS SPECIALEMENT CONCUS POUR L'AGRICULTURE, NOTRE GAMME D'ORIGINE JCB S'ADAPTE PARFAITEMENT A TOUTES LES APPLICATIONS.



Fourches à désiler

Conçus pour découper des portions d'ensilage de maïs ou d'herbe dans le tas, ces modèles sont dotés de dents en Hardox ou forgées, d'une construction fortement renforcée et d'une puissante capacité d'action. Les lames avant crantées sont remplaçables individuellement afin de minimiser les frais de réparation.



Bennes agricoles

Ces modèles en acier de qualité supérieure proposent en option une lame percée permettant de fixer une contre-lame à l'aide de boulons. La légèreté de la matière Domex optimise la longévité et la productivité.



Bennes multifonctions

La conception intelligente et des tests rigoureux attestent que ces bennes multifonctions sont capables d'endurer de nombreuses heures de travail intensif. Dans le cadre du processus de test intensif de JCB, nos prototypes ont été mis en service dans de nombreuses fermes au Royaume-Uni et en Europe.



Modules de balayage

Grâce à sa structure en acier Domex ultrarésistant, notre gamme de modules de balayage pour benne JCB est résistante et conçue pour durer. Cet outil polyvalent peut être utilisé pour balayer et ramasser de nombreux types de matériaux, par exemple la boue, le grain, le lisier et les déchets équins.

Fourches à fumier

Les outils traditionnels améliorés pour l'élevage, dont l'efficacité n'est plus à prouver, sont disponibles dans toute une gamme de tailles, avec des dents en Hardox ou forgées, selon votre choix.



Lame remonte tas

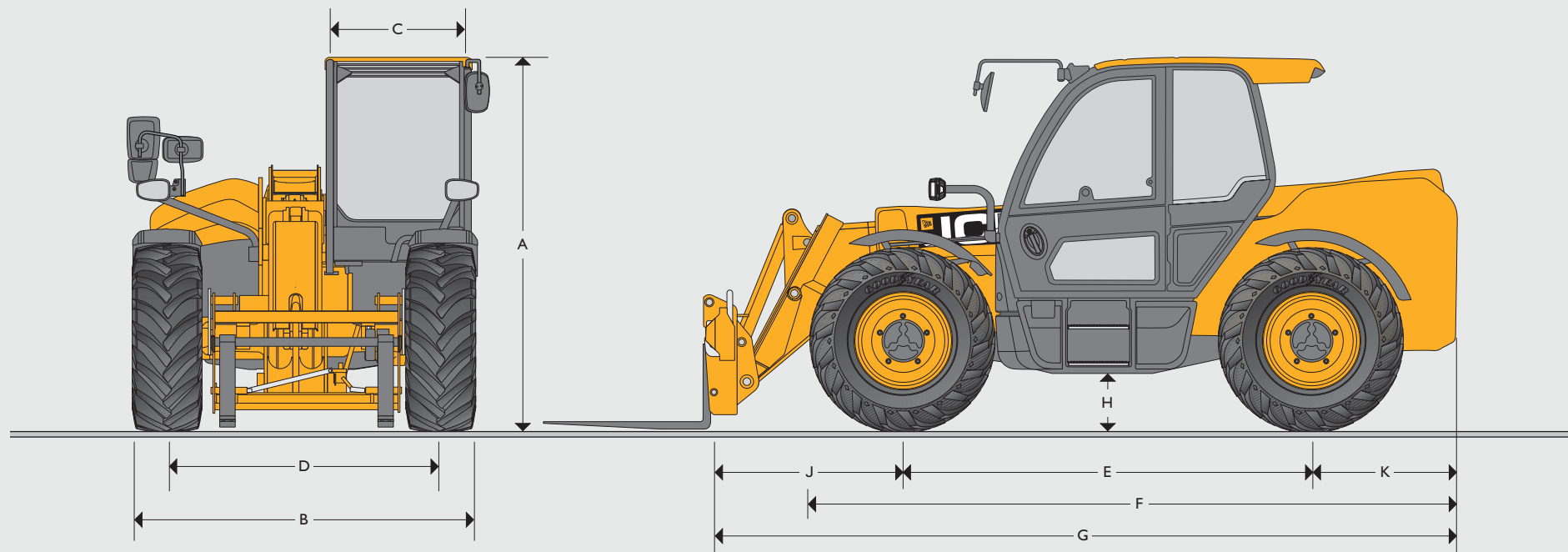
Conçu pour exploiter de manière optimale l'espace des silos, cet équipement est doté d'une lame de 2 286 mm, et son châssis tubulaire assure résistance et légèreté. Il est particulièrement adapté aux opérations nécessitant de traverser les conduites de séchage sur sol. L'absence de surface plane évite la rétention de grains.



Fourches à herbe

Particulièrement adaptées à l'ensilage de gros volumes d'herbe, nos fourches sont équipées d'une protection anti-renversement arrière et de dents en Hardox résistantes.

DIMENSIONS STATIQUES



DIMENSIONS STATIQUES

| Modèle | | 532-70 | 536-95 | 538-60 | 542-70 |
|--------|---|--------|------------|------------|------------|
| A | Hauteur hors tout | m | 2,49 | 2,49 | 2,49 |
| B | Largeur hors tout (aux pneumatiques)* | m | 2,34 | 2,34 | 2,29 |
| C | Largeur intérieure de la cabine | m | 0,97 | 0,97 | 0,97 |
| D | Voie avant | m | 1,81 | 1,87 | 1,81 |
| E | Empattement | m | 2,75 | 2,75 | 2,75 |
| F | Longueur hors tout aux pneumatiques avant | m | 4,38 | 4,38 | 4,03 |
| G | Longueur hors tout au tablier | m | 4,99 | 4,99 | 4,55 |
| H | Garde au sol | m | 0,4 | 0,4 | 0,4 |
| J | Distance du centre de la roue avant au tablier | m | 1,23 | 1,21 | 1,15 |
| K | Distance du centre de la roue arrière à l'arrière du châssis | m | 1,01 | 1,03 | 0,65 |
| | Rayon de braquage aux pneumatiques | m | 3,7 | 3,7 | 3,7 |
| | Angle de cavage du tablier – avec benne en position transport | degrés | 42,6 | 41 | 42,6 |
| | Angle de déversement du tablier – avec benne à hauteur maxi | degrés | 37,5 | 24 | 42,5 |
| | Poids (AGRI, AGRI Plus, AGRI Super) | kg | 7 600 | 8 760 | 7 560 |
| | Poids (AGRI Pro) | kg | 8 370 | 8 820 | 7 960 |
| | Pneumatiques | | 460/70 R24 | 460/70 R24 | 460/70 R24 |

Représentation de la machine équipée de la climatisation à fixation sur le toit.

*Variable selon le type de pneumatiques

| | AGRI | AGRI TORQUELOCK4 | AGRI PLUS | AGRI SUPER | AGRI PRO |
|--|------|------------------|-----------|------------|----------|
| OPTIONS | | | | | |
| Chaîne cinématique | | | | | |
| 109 cv / 81 kW | ● | ● | – | – | – |
| 125 cv / 93 kW | – | – | ● | ● | – |
| 145 cv / 108 kW | – | – | ○ | ○ | ● |
| Ventilateur réversible automatique | ● | ● | ● | ● | ● |
| Powershift 33 km/h (4 vitesses) | ● | – | ● | – | – |
| Powershift 40 km/h (4 vitesses) (intégrant le verrouillage du convertisseur de couple pour le rapport 4) | – | ● | – | – | – |
| Autoshift 40 km/h (6 vitesses) (intégrant le verrouillage du convertisseur de couple pour les rapports 5 et 6) | – | – | – | ● | – |
| Transmission variable DualTech 40 km/h (transmission mixte hydrostatique et mécanique avec mode Flexi) | – | – | – | – | ● |
| Système de déconnexion 2/4 roues motrices électrique | ● | ● | ● | ● | – |
| Système de déconnexion 2/4 roues motrices automatique | – | – | – | – | ● |
| Différentiel à glissement limité dans l'essieu avant | ○ | ○ | ○ | ○ | ● |
| Pack Smart Hydraulics | | | | | |
| Circuit hydraulique à régénération – descente et rétraction (536-95 : descente uniquement) | ● | ● | ● | ● | ● |
| Amortissement de fin de course – montée et rétraction (536-95 : montée uniquement) | ● | ● | ● | ● | ● |
| Décompression de la ligne hydraulique auxiliaire – interne et externe | ● | ● | ● | ● | ● |
| Contrôle proportionnel de l'équipement | ● | ● | ● | ● | ● |
| Système de suspension active SRS – automatique | ○ | ○ | ○ | ● | ● |
| Ligne hydraulique grand débit double effet | ○ | ○ | ○ | ○ | ● |
| Double effet – ligne auxiliaire avant unique | ● | ● | ● | ● | ● |
| Double effet – ligne auxiliaire arrière unique | ● | ● | ● | ● | ● |
| Double effet – ligne auxiliaire avant double | ○ | ○ | ○ | ○ | ○ |
| Double effet – ligne auxiliaire arrière double | ○ | ○ | ○ | ○ | ○ |
| Correction de devers : fonction activée par commande électro-hydraulique | – | – | ○ | ○ | – |
| Cabine | | | | | |
| Siège à suspension mécanique ; console de commandes montée sur la cabine | ● | ● | ● | – | – |
| Siège à suspension pneumatique ; console de commandes montée sur le siège | ○ | ○ | ○ | ● | – |
| Siège à suspension pneumatique, chauffant ; console de commandes montée sur le siège | ○ | ○ | ○ | ○ | ● |
| Siège à suspension pneumatique, en simili cuir, chauffant et ventilé ; console de commandes montée sur le siège | – | – | – | ○ | ○ |
| Climatisation | ○ | ○ | ○ | ○ | ● |
| Climatisation auto-régulée, contrôle automatique de la température | ○ | ○ | ○ | ○ | ○ |
| Lave-glace/essuie-glace intermittent et à 2 vitesses | ● | ● | ● | ● | ● |
| Vitre chauffante à l'arrière | ● | ● | ● | ● | ● |
| Pare-brise chauffant | ○ | ○ | ○ | ○ | ○ |
| Protection externe du pare-brise | ○ | ○ | ○ | ○ | ○ |
| Protection externe du pare-brise et de la vitre de toit | ○ | ○ | ○ | ○ | ○ |
| Eclairage | | | | | |
| Phares de travail halogènes : 2 à l'avant de la cabine et 2 à l'arrière, 2 sur la flèche, 1 sur l'attelage + 1 éclairage intérieur | ● | ● | ● | – | – |
| Phares de travail LED : 2 à l'avant de la cabine et 2 à l'arrière, 2 sur la flèche, 1 sur l'attelage + 1 éclairage intérieur | ○ | ○ | ○ | ● | ● |
| Pack de phares de travail à LED à 360° : 2 à l'avant de la cabine et 2 sur le châssis arrière | ○ | ○ | ○ | ○ | ● |
| Kit d'éclairage routier à LED : feux de route avant et arrière, éclairage de la plaque minéralogique | ○ | ○ | ○ | ○ | ○ |
| Freinage | | | | | |
| Freins de remorque hydrauliques à double circuit* avec connecteur électrique à 7 broches et prise EBS | ● | ● | ● | ● | ● |
| Freins de remorque hydrauliques à double circuit* avec connecteur électrique à 7 broches et prise ABS | ○ | ○ | ○ | ○ | ○ |
| Freins de remorque pneumatiques à double circuit* et hydrauliques à simple circuit avec connecteur électrique à 7 broches et prise ABS | ○ | ○ | ○ | ○ | ○ |
| Autre | | | | | |
| Crochet d'attelage mécanique* | ● | ● | ● | ● | ● |
| Crochet d'attelage de ramassage hydraulique* | ○ | ○ | ○ | ○ | ○ |
| Crochet d'attelage monté sur échelle* | ○ | ○ | ○ | ○ | ○ |
| Kit de protection de la flèche contre la pénétration d'humidité et de particules (7 m uniquement) | ○ | ○ | ○ | ○ | ● |
| Points de graissage arrière centralisés à distance (7 m uniquement) | ○ | ○ | ○ | ○ | ● |
| Kit de protection de la transmission | ○ | ○ | ○ | ○ | ● |

De série ● En option ○ Non applicable(s) –

* Conforme aux exigences européennes d'homologation des tracteurs de catégorie T1a. (Certaines options varient selon les pays.)

CAPACITES DE LEVAGE

| Modèle | | 532-70 | 536-95 | 538-60 | 542-70 |
|---------------------------------------|----|--------|--------|--------|--------|
| | | | | | |
| Capacité de levage maxi | kg | 3 200 | 3 600 | 3 800 | 4 200 |
| Capacité de levage à hauteur maxi | kg | 2 750 | 1 600 | 3 800 | 2 500 |
| Capacité de levage à portée maxi | kg | 1 400 | 500 | 1 500 | 1 575 |
| Hauteur de levage | m | 7 | 9,49 | 6,23 | 7,01 |
| Portée avant à hauteur de levage maxi | m | 0,48 | 2,43 | 0,87 | 0,48 |
| Portée maxi avant | m | 3,72 | 6,55 | 3,34 | 3,73 |
| Portée avec une charge d'une tonne | m | 3,72 | 5,08 | 3,34 | 3,73 |
| Hauteur de placement | m | 6,3 | 8,78 | 5,42 | 6,3 |

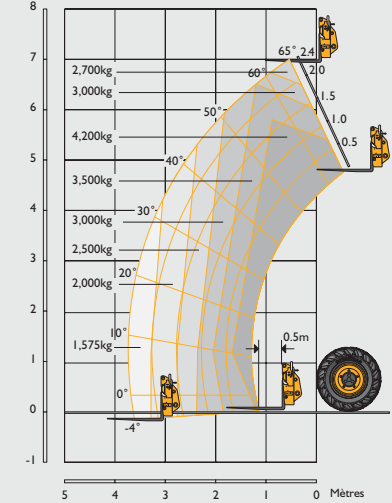
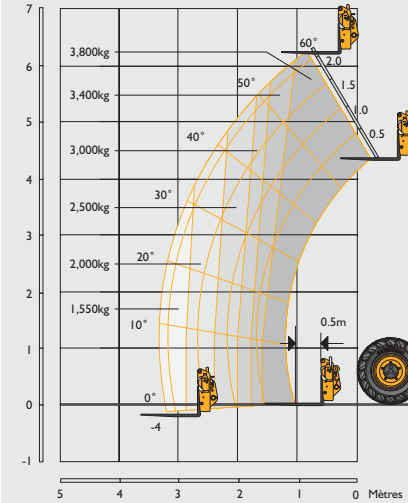
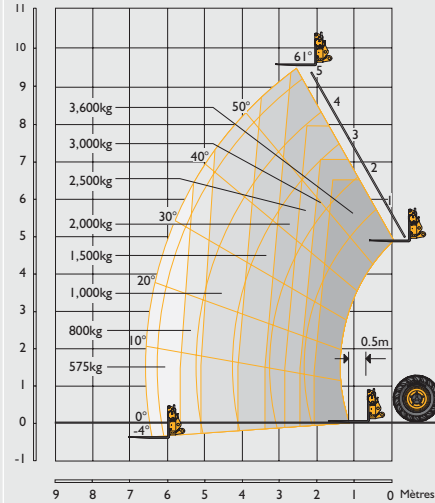
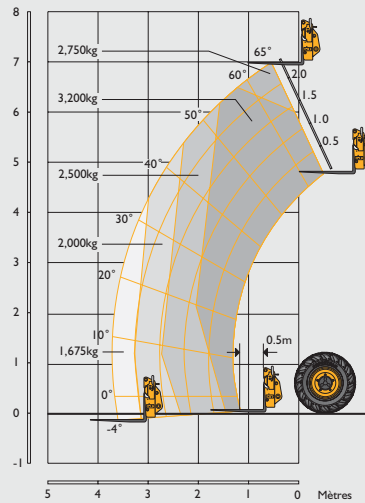
Conforme aux tests de vérification de la stabilité selon ISO 22915-14:2010.

AGRI PRO

CAPACITES DE LEVAGE

| Modèle | | 532-70 | 536-95 | 538-60 | 542-70 |
|---------------------------------------|----|--------|--------|--------|--------|
| Capacité de levage maxi | kg | 3 200 | 3 600 | 3 800 | 4 200 |
| Capacité de levage à hauteur maxi | kg | 2 750 | 2 000 | 3 800 | 2 750 |
| Capacité de levage à portée maxi | kg | 1 675 | 575 | 1 550 | 1 675 |
| Hauteur de levage | m | 7 | 9,49 | 6,23 | 7,01 |
| Portée avant à hauteur de levage maxi | m | 0,48 | 2,43 | 0,87 | 0,48 |
| Portée maxi avant | m | 3,72 | 6,55 | 3,34 | 3,73 |
| Portée avec une charge d'une tonne | m | 3,72 | 5,08 | 3,34 | 3,73 |
| Hauteur de placement | m | 6,3 | 8,78 | 5,42 | 6,3 |

Conforme aux tests de vérification de la stabilité selon ISO 22915-14:2010.



| MOTEUR | | | | |
|--------------------------|--|----------|----------|-----------|
| Constructeur | JCB | | | |
| Modèle | EcoMAX | | | |
| Normes antipollution | Tier 4 Final/Etape IV | | | |
| Post-traitement | Réduction catalytique sélective SCR et AdBlue® | | | |
| Admission | Turbocompressée et refroidie | | | |
| Puissance nominale | | | | |
| Puissance à 2 200 tr/min | cv (kW) | 109 (81) | 125 (93) | 145 (108) |
| Couple nominal | | | | |
| Couple à 1 500 tr/min | Nm | 516 | 550 | 560 |
| Données techniques | | | | |
| Cylindrée | l | 4,4 | 4,4 | 4,8 |
| Nombre de cylindres | | 4 | 4 | 4 |
| Alésage | mm | 103 | 103 | 106 |
| Course | mm | 132 | 132 | 135 |

| SYSTEME HYDRAULIQUE | | | | | |
|-------------------------------|----------|--------------------|--------|--------|--------|
| Modèle | | 532-70 | 536-95 | 538-60 | 542-70 |
| Pression de service | bar | 241 | 241 | 260 | 260 |
| Circuit hydraulique principal | l/mn | 140 | 140 | 140 | 140 |
| Type de pompe | | Cylindrée variable | | | |
| Temps de cycle hydraulique | | | | | |
| Montée | secondes | 4,5 | 5,6 | 5,7 | 5 |
| Descente | secondes | 5,7 | 6,3 | 5,7 | 5,2 |
| Extension | secondes | 6,7 | 9,4 | 5,9 | 6,7 |
| Rétraction | secondes | 5 | 10 | 4,8 | 5 |
| Déversement | secondes | 2,9 | 1,9 | 2,7 | 2,9 |
| Cavage | secondes | 2,3 | 2,5 | 2,1 | 2,3 |

| CAPACITES | | |
|------------------------------------|--------|------|
| Réservoir de carburant | litres | 169 |
| Réservoir d'AdBlue® | litres | 20,8 |
| Réservoir de liquide de lave-glace | litres | 6,2 |
| Réservoir hydraulique | litres | 113 |
| Refroidissant | litres | 23 |
| Carter d'huile moteur | litres | 14 |

| SYSTEME ELECTRIQUE | | |
|-------------------------|-----|-----|
| Tension | V | 12 |
| Alternateur | A/h | 150 |
| Capacité de la batterie | A/h | 180 |

| NIVEAUX SONORES ET DE VIBRATIONS | | | | |
|--|------------------|----------------|----------------------|---|
| | Niveau | Marge d'erreur | Conditions de mesure | |
| Niveau de pression acoustique avec pondération fréquentielle A à la position de l'opérateur (LpAZ) | dB(A) | 69 | +/- 1 | Valeurs déterminées selon la méthode de test et de calcul définie dans la norme EN 12053:2001 |
| Niveau sonore extérieur (machine immobile) | dB(A) | 73 | +/- 1 | Valeurs déterminées selon la méthode de test définie dans l'annexe III du règlement 2015/96 de l'UE |
| Niveau sonore extérieur (machine en déplacement) | dB(A) | 84 | +/- 1 | |
| Vibration du corps | m/s ² | 1,03 | 50 % | Valeurs déterminées selon la méthode de test définie dans la norme EN 13059 (Conditions de fonctionnement de la machine : travaux de chargement [pierre]) |
| Vibration des membres | m/s ² | <2,5 | N/A | Valeurs déterminées selon la méthode de test définie dans la norme ISO 5349-2 : 2001 |

| FONCTIONS STANDARD DE LA MACHINE | | |
|----------------------------------|--|---|
| Transmission | AGRI / AGRI Plus | <p>Transmission JCB Powershift intégrant, dans un ensemble monobloc monté sur silentblocs, le convertisseur de couple, le renvoi d'angle et la boîte de vitesses Powershift à 4 rapports.</p> <p>Modes de fonctionnement : Changement manuel des vitesses incorporé au joystick multifonction avec 4 rapports Powershift en marche avant et en marche arrière.</p> <p>Vitesse de translation : 33 km/h.</p> <p>Système de déconnexion 2/4 roues motrices électrique.</p> <p>Sélection du dispositif de coupure de transmission au niveau de la pédale de frein.</p> |
| | Verrouillage du convertisseur de couple AGRI 40 (TORQUE-LOCK4) | <p>Transmission JCB Powershift intégrant, dans un ensemble monobloc monté sur silentblocs, le convertisseur de couple, le renvoi d'angle et la boîte de vitesses Powershift à 4 rapports avec verrouillage du convertisseur de couple pour le rapport 4.</p> <p>Modes de fonctionnement : Changement manuel des vitesses incorporé au joystick multifonction avec 4 rapports Powershift en marche avant et en marche arrière.</p> <p>Vitesse de translation de 40 km/h.</p> <p>Système de déconnexion 2/4 roues motrices électrique.</p> <p>Sélection du dispositif de coupure de transmission au niveau de la pédale de frein.</p> |
| | AGRI Super | <p>Transmission JCB Autoshift intégrant, dans un ensemble monobloc monté sur silentblocs, le convertisseur de couple, le renvoi d'angle et la boîte de vitesses Powershift à 6 rapports avec verrouillage du convertisseur de couple pour les rapports 5 et 6.</p> <p>Modes de fonctionnement : Changements manuels et automatiques des vitesses incorporés au joystick multifonction avec 6 rapports Powershift en marche avant et 4 en marche arrière.</p> <p>Vitesse de translation de 40 km/h.</p> <p>Système de déconnexion 2/4 roues motrices électrique.</p> <p>Sélection automatique entre les rapports 4 et 6 en mode Auto.</p> <p>Sélection du dispositif de coupure de transmission au niveau de la pédale de frein.</p> |
| | AGRI Pro | <p>Transmission variable JCB DualTech intégrant, dans un ensemble monobloc monté sur silentblocs, le renvoi d'angle ainsi qu'une boîte de vitesses Powershift mixte hydrostatique et mécanique 3 rapports à entraînement direct avec mode Flexi.</p> <p>Modes de fonctionnement : Mode Flexi, direction manuelle et automatique, passage des vitesses incorporé sur le joystick multifonction avec 1 rapport avant et 1 rapport arrière hydrostatiques et 3 rapports avant Powershift.</p> <p>Vitesse de translation de 40 km/h.</p> <p>Système de déconnexion 2/4 roues motrices automatique.</p> <p>Sélection automatique en mode de direction (D).</p> <p>Fonction d'approche lente permanente activée par la pédale de freins.</p> |
| Ponts | AGRI / AGRI Plus / AGRI Super | <p>Transmission avant et arrière : ponts JCB moteurs et directeurs, à réducteurs épicycloïdaux dans les moyeux et différentiels à répartition de couple Max-Trac. (Ponts avec différentiel à glissement limité disponibles en option.)</p> <p>En transmission 2 roues motrices sur le pont avant.</p> |
| | AGRI Pro | <p>Transmission avant et arrière : Ponts moteurs et directeurs à réducteurs épicycloïdaux JCB dans les moyeux avec, à l'avant, le différentiel à glissement limité (option Maxtrac) et, à l'arrière, le glissement limité (Standard France).</p> <p>En transmission 2 roues motrices sur le pont arrière.</p> |
| Freins | | <p>Freins de service : freins à commande hydraulique multidisques à réglage automatique, à bain d'huile et à rattrapage de jeu automatique dans le pont avant. Freins de service hydrauliques sur tous les modèles.</p> <p>Frein de stationnement : frein de stationnement SAHR (à ressort et déclenchement hydraulique).</p> <p>Freins de remorque : freins de remorque pneumatiques à double circuit et système de freinage à commande électronique.</p> |
| Direction | | <p>Direction hydrostatique par vérins de direction indépendants sur les deux ponts, 3 modes de direction : 2 roues motrices, 4 roues motrices et marche en crabe.</p> |

| FONCTIONS STANDARD DE LA MACHINE (SUITE) | |
|--|--|
| Commandes hydrauliques | <p>Joystick multifonction avec inverseur du sens de marche, commandes proportionnelles du télescope et commande réglable de débit continu du circuit hydraulique auxiliaire.</p> |
| Flèche et tablier | <p>La flèche est fabriquée en acier spécial haute résistance.</p> <p>Le tablier JCB Q-fit, à mise à niveau automatique et verrouillage manuel, permet l'accrochage rapide de fourches à palettes et d'une vaste gamme d'équipements.</p> |
| Cabine Deluxe | <p>Cabine silencieuse, sûre et confortable conforme aux normes ROPS ISO 3471 et FOPS ISO 3449.</p> <p>Toutes les vitres sont en verre teinté. Pare-brise et vitre de toit en verre laminé. Barres de toit, essuie-glace/lave-glace pour la vitre de toit, le pare-brise et la vitre arrière, système de chauffage/désembuage.</p> <p>Vitre arrière ouvrante.</p> <p>Pare-soleil intégré d'une seule pièce pour le pare-brise et la vitre de toit.</p> <p>Alarme visuelle et sonore pour la température du liquide de refroidissement, la pression d'huile moteur, le colmatage du filtre à air, la charge de la batterie, la température et la pression de l'huile de transmission, et la présence d'eau dans le carburant.</p> <p>Compteur d'heures et compteur de vitesse.</p> <p>Horloge, jauges de température moteur, de niveau de carburant et de niveau d'AdBlue®.</p> <p>Kit de montage radio.</p> <p>Colonne de direction réglable avec levier de sélection du sens de marche.</p> <p>Indicateur automatique de moment de charge avec alarme sonore et visuelle, à hauteur des yeux, recevant un signal d'un capteur de charge placé sur le pont arrière. Ce système surveille en permanence la stabilité longitudinale de la machine et permet à l'opérateur d'en conserver la maîtrise.</p> |
| Options et accessoires | <p>Gamme de pneumatiques dédiés : traction, portance, agro-industriel, etc.</p> <p>Gyrophares.</p> <p>Extincteur.</p> <p>Radio Bluetooth avec microphone intégré pour le mode mains libres.</p> <p>Filtration cabine.</p> <p>Verrouillage à commande électro-hydraulique.</p> <p>Indicateurs de couple des écrous de roues.</p> <p>Climatisation auto-régulée – contrôle automatique de la température.</p> <p>Pare-brise avant chauffant.</p> <p>Protection sous châssis.</p> <p>Diverses options de tablier disponibles (pour en savoir plus, contactez votre concessionnaire).</p> |

Conforme aux exigences européennes d'homologation des tracteurs de catégorie T1a.

(Certaines options varient selon les pays.)



UN CONSTRUCTEUR, PLUS DE 300 MODELES

ARAG
Baumaschinen-Rent

ARAG Bau AG
Zinggen
6166 Hasle LU
www.arag-bau.ch
Tel. 058 710 00 00

JCB
AGRI