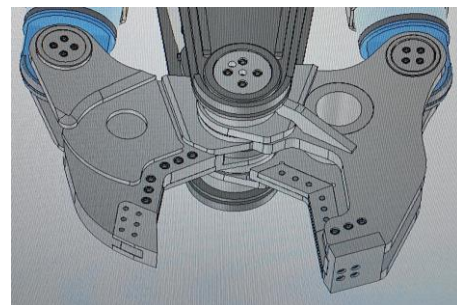
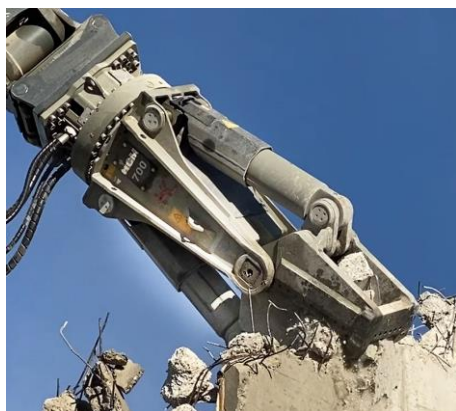


KONVERMA Abbruchgeräte

Multiprozessor HCM 600; HCM 650; HCM 700; HCM 750; HCM 800; HCM 900 (-M, -C, -S)



Ein Trägertyp kann mit 3 verschiedenen, schnell austauschbaren, Gebissen ausgerüstet werden:

- HCM-M, Multifunktionsgebiss, Kastengebiss, Stanzgebiss
- HCM-C, Combgebiss
- HCM-S, Schrotgebiss

Die Stärken der HCM

- Baugrößen für Bagger von 8 bis 65 Tonnen
- Hydraulisch gesteuert, 360° kontinuierlich drehbar
- Robuster Wälzlager mit gehärtetem Zahnkranz und gehärtetem Ritzel am Hydraulikmotor
- Hoch belastbare TORQUE- Drehmotoren mit Druckbegrenzungsventilen (2 Motoren ab HCM 700)
- Robuster Hydraulikzylinder mit Speed-Ventil, auf Wunsch. Dadurch kurze Zykluszeiten.
- Breite Lagerbuchsen aus gehärtetem Vergütungsstahl
- Induktiv gehärtete Bolzen aus Vergütungsstahl
- Verstärkte Gebisse aus hochfestem und verschleißfestem HARDOX, 400 und 500
- Austauschbare Messer aus Werkzeugstahl, gehärtet und geschliffen
- Austauschbare Brechzähne
- Hohe Schließkräfte und große Öffnungsweiten

| Modell: | HCM 600-M | HCM 600-S | HCM 650-M | HCM 650-C | HCM 650-S | HCM 700-M | HCM 700-C | HCM 700-S | HCM 750-M | HCM 750-C | HCM 800-M | HCM 800-C | HCM 800-S | HCM 900-M |
|------------------------------------|-----------|-----------|-----------|-----------|-----------|-----------|-----------|-----------|-----------|-----------|-----------|-----------|-----------|-----------|
| Gewicht: | | | | | | | | | | | | | | |
| Baggergewicht: | 8-17 t | 8-17 t | 15-24 t | 15-24 t | 15-24 t | 20-30 t | 20-30 t | 20-30 t | 25-40 t | 25-40 t | 30-47 t | 27-47 t | 27-47 t | 40-65 t |
| Zangengewicht: | 1070 kg | 970 kg | 1577 kg | 1570 kg | 1470 kg | 2070 kg | 2070 kg | 1930 kg | 2700 kg | 2730 kg | 3370 kg | 2970 kg | 2870 kg | 4370 kg |
| Abmessungen, Schließkräfte: | | | | | | | | | | | | | | |
| Öffnung: | 517 mm | 375 mm | 590 mm | 797 mm | 427 mm | 650 mm | 900 mm | 470 mm | 720 mm | 1000 mm | 770 mm | 1000 mm | 560 mm | 830 mm |
| Backenbreite: | 404 mm | 175 mm | 450 mm | 200 mm | 187 mm | 510 mm | 250 mm | 217 mm | 570 mm | 370 mm | 605 mm | 297 mm | 258 mm | 650 mm |
| Backentiefe: | 450 mm | 350 mm | 510 mm | 580 mm | 370 mm | 575 mm | 660 mm | 450 mm | 625 mm | 700 mm | 700 mm | 785 mm | 540 mm | 827 mm |
| Schließkraft: (min. max.) | 53/150 t | 62/150 t | 75/270 t | 70/270 t | 87/270 t | 83/270 t | 80/270 t | 100/270 t | 95/350 t | 90/350 t | 105/370 t | 97/370 t | 130/370 t | 125/400 t |
| Hydraulik: | | | | | | | | | | | | | | |
| Auf / Zu: Pmax. | 350 bar | 350 bar | 350 bar | 350 bar | 350 bar | 380 bar | 380 bar | 380 bar | 380 bar | 380 bar | 380 bar | 380 bar | 380 bar | 380 bar |
| Ölmenge: (l/min) | 100-200 | 100-200 | 130-250 | 130-250 | 130-250 | 130-250 | 130-250 | 130-250 | 200-300 | 200-300 | 220-330 | 220-330 | 220-330 | 300-400 |
| Drehantrieb: Pmax. | 90 bar | 90 bar | 90 bar | 90 bar | 90 bar | 90 bar | 90 bar | 90 bar | 90 bar | 90 bar | 110 bar | 110 bar | 110 bar | 110 bar |
| Ölmenge: | 25 | 25 | 25 | 25 | 25 | 45 | 45 | 45 | 45 | 45 | 45 | 45 | 45 | 45 |